



VŠEOBECNÁ
ZDRAVOTNÍ POJIŠŤOVNA
ČESKÉ REPUBLIKY

Akreditační karta lázeňského zařízení (LZ)

Název lázeňského zařízení: Lázeňský komplex Hvězda

Provozovatel LZ: Léčebné lázně Mariánské Lázně a.s.

Adresa: Masarykova 22, 353 01 Mariánské Lázně

IČO: 45359113

Telefon: 354655501-9

Fax: 354655500

Statutární zástupce provozovatele: Ing. Lev Novobilský

Lázeňské zařízení: Lázeňský komplex Hvězda

Adresa: Goethovo nám. 7, 353 52 Mariánské Lázně

IČO: 45359113

IČZ: 41504000

Telefon: 354 631 111

Fax: 354 631 200

E-mail: hvezda@badmarienbad.cz

Aktualizace Akreditační karty:

Dne:

Aktualizovaná část:

Vyhotovil:

20. 11. 2012

Účinnost od: 01. 01. 2013

Účinnost od:

Účinnost od:

Účinnost od:

Účinnost od:

Účinnost od:

Účinnost od:

Účinnost od:

Účinnost od:

Účinnost od:

Účinnost od:

I. Indikační zaměření

Indikace lázeňské péče schválené ČIL MZ ČR (fotokopie je v příloze):

Indikační skupina	Číslo indikace - komplexní lázeňská péče	Číslo indikace - příspěvková lázeňská péče	Číslo indikace - děti - dospělí
I	1	1	
II	2,3,4,5,6,7,8	1,3,4,5,7,8	
III	2,3,5,6,7,8	1,2,3,4,5,6,7,8	
IV	1	1	
V	1,2,3,4,5,6,7	2,5,6	
VI	2,3,6,8,9,11	2,3,6,8,11	
VII	1,2,3,4,5,6,7,8,9,10,11,12	1,2,3,4,5,6,7,8,9,11	
VIII	1,2,3,5	1,2,3,4,5	

Konkrétní indikace nasmlouvané s VZP ČR jsou:

(Viz konkrétní cenové ujednání v dodatku ke Smlouvě pro příslušný kalendářní rok)

II. Přírodní léčivé zdroje (PLZ)

Léčivé zdroje – Nehrova 27, Mar.Lázně

Typ: minerální voda, zřídelní plyn, peloid

Složení: (chemický rozbor zdroje akreditovanou laboratoří ne starší 2 let – stručně popsat. Podrobný popis viz samostatná příloha Akreditační karty.)

Rudolfův pramen- hydrouhličitano-vápenato-hořečnato-železnatá kyselka, hypotonická

Karolinin pramen- hydrouhličitano-hořečnato-sodno-železnatá kyselka, hypotonická

Lesní pramen- hydrouhličitano-síranová, sodno-hořečnatá kyselka

Ambrožův pramen- prostá železnatá kyselka

Křížový a Ferdinandův pramen – salinické Glauberské vody, izotonické

Mariin pramen- zřídelní plyn, obsahující více než 99% inertní plyny a H₂S

Zemitá prostá rašelina

Umístění ložiska PLZ: (pouze katastrální území – název lokality u peloidů a název pramene u minerálních vod)
Čistá - Krásno v Borkách - peloid

Mariánské Lázně – zřídelní plyn, minerální vody (pramen Rudolfův, Karolinin, Lesní, Ambrožův, Ferdinandův, Křížový),

Správce PLZ: (pokud je Poskytovatelem jiný subjekt než správce PLZ, je nezbytné přiložit smlouvu o využívání PLZ, včetně pravidelné čtvrtletní kvantifikace odebraného objemu PLZ)

Čistá - Krásno v Borkách - peloid

Mariánské Lázně léčebné lázně a.s.–minerální vody, zřídelní plyn

Procedury a výkony na bázi PLZ: (včetně kódů – dle číselníku procedur a výkonů)

Minerální koupele uhličitě 301.1

Suché uhličitě koupele 306.2

Rašelinové zábaly 305.2

Plynové injekce 306.4

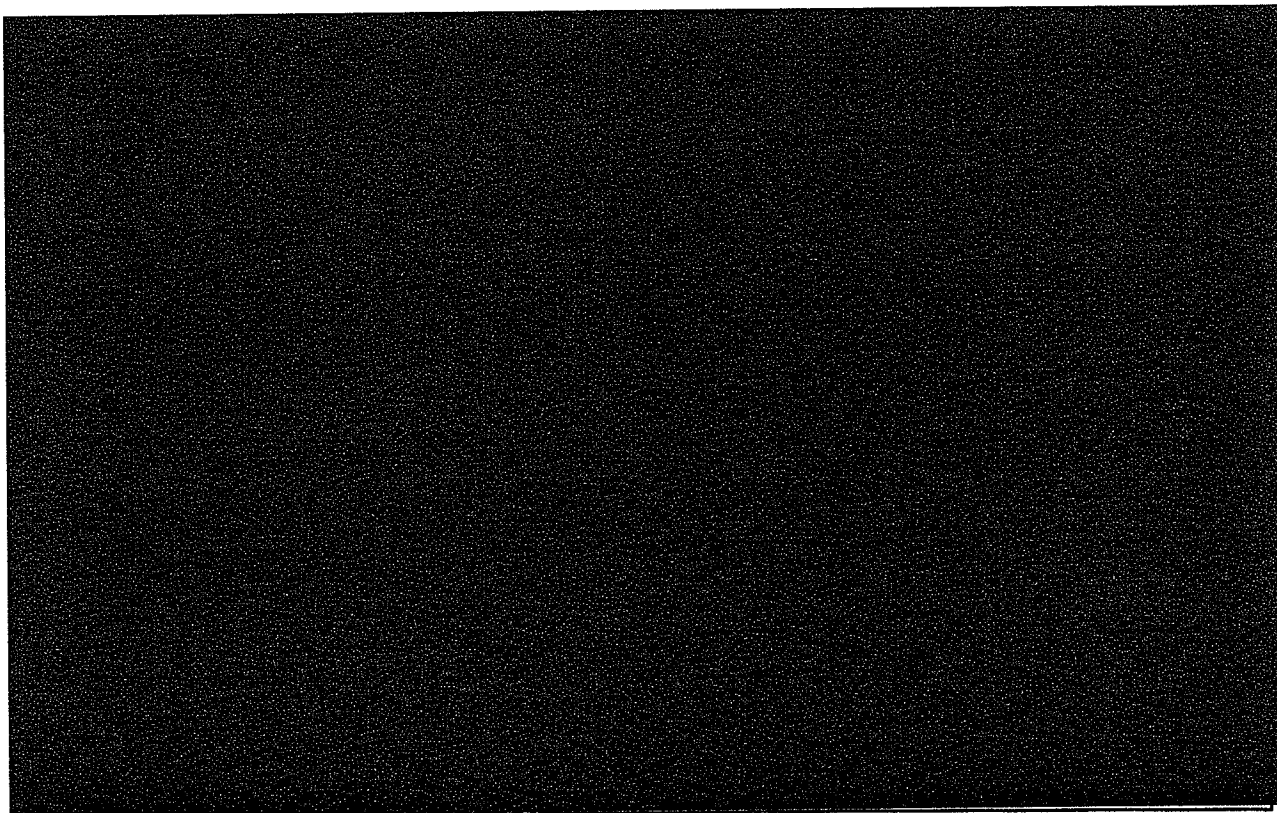
Cena PLZ: Kč 145,- /ošetř. den

III. Struktura lázeňského zařízení

[illegible]

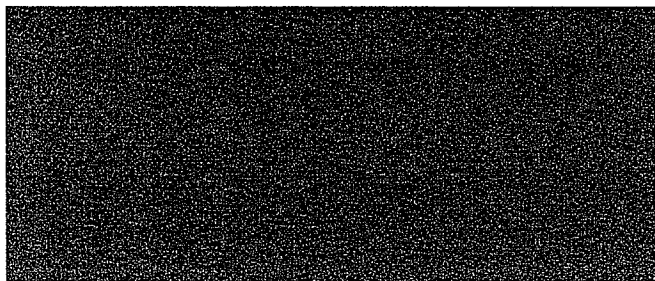
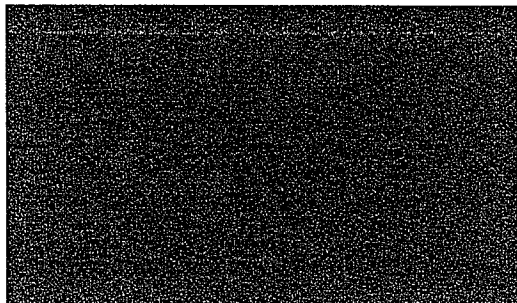
IV. Léčebná složka lázeňského zařízení

1. Pracovníci



Ostatní lékaři: viz metodický návod

Jméno, příjmení, titul, rodné číslo, rok promoce, úvazek, kategorie, kvalifikace - složené specializační zkoušky/rok složení (atestace I. st. v oboru, atestace II. st. v oboru, nástavbová atestace v oboru FBLR – získané podle původních právních předpisů), osvědčení ČLK k výkonu lektora v lékařské praxi nebo osvědčení ČLK k výkonu funkce vedoucího lékaře, další doložená odborná způsobilost v odbornosti RFM.
(Počet těchto listů dle potřeby.)



Celkový počet pracovníků (řádek 1 + 2 + 11)

32,6

1. lékaři:

3,0

z toho: RFM (rehabilitace a fyzikální medicína)

1,0

2. NLZP - nelékařský zdravotnický pracovník - zák. č. 96/2004 Sb., - řádek 3 - 10)

28,6

3. všeobecná sestra:

S1

1

S2

4,5

S3

3

S4

4. fyzioterapeut:

K1

K2

1

K3

2

5. ergoterapeut:

S1

S2

S3

S4

6. nutriční terapeut:

S1

S2

S3

S4

7. nutriční asistent: (pouze S1)

8. masér: (pouze S1)

7

9. sanitář: (pouze S1)

5,5

10. další pracovníci zajišťující zdravotní lázeňskou péči:

4,6

- odbornost a kategorie:

11. ostatní pracovníci:

1

Legenda

- S1 – nelékařský zdravotnický pracovník způsobilý k výkonu zdravotnického povolání pod odborným dohledem nebo přímým vedením (ZPOD)
- S2 – nelékařský zdravotnický pracovník způsobilý k výkonu zdravotnického povolání bez odborného dohledu (ZPBD)
- S3 - nelékařský zdravotnický pracovník způsobilý k výkonu zdravotnického povolání bez odborného dohledu se specializovanou způsobilostí (ZPBD s příslušnou specializací) nebo zvláštní odbornou způsobilostí
- S4 - nelékařský zdravotnický pracovník s vysokoškolským vzděláním, specializovanou způsobilostí nebo zvláštní odbornou způsobilostí
- K1- nelékařský zdravotnický pracovník s vysokoškolským vzděláním s odbornou způsobilostí k výkonu povolání nebo v případě fyzioterapeuta i bez vysokoškolského vzdělání či s vyšším odborným vzděláním
- K2 - nelékařský zdravotnický pracovník s vysokoškolským vzděláním se specializovanou způsobilostí nebo, v případě fyzioterapeuta s osvědčením MZ ČR k výkonu zdravotnického povolání bez odborného dohledu
- K3 - nelékařský zdravotnický pracovník s vysokoškolským vzděláním se specializovanou způsobilostí, případně s další specializovanou způsobilostí nebo, v případě fyzioterapeuta s osvědčením MZ ČR k výkonu povolání bez odborného dohledu a po prokázání zvláštní odborné způsobilosti

Zvláštní odborná způsobilost

Zvláštní odborná způsobilost pro vymezené činnosti (které prohlubují získanou odbornou nebo specializovanou způsobilost) se získává absolvováním certifikovaného kurzu, což je dle § 61 zákona č. 96/2004 Sb. forma vzdělávání podle vzdělávacího programu.

Certifikovaný kurz provádí pouze pracoviště, která pro tyto účely získala akreditaci MZ ČR.

Certifikovaným kurzem však nelze nahradit získání odborné nebo specializované způsobilosti k výkonu zdravotnického povolání. O úspěšném absolvování certifikovaného kurzu vydá akreditované zařízení certifikát a to na tiskopisu poskytnutém Ministerstvem zdravotnictví ČR na základě žádosti akreditovaného zařízení. V certifikátu jsou uvedeny činnosti, k nimž absolvent certifikovaného kurzu získal zvláštní odbornou způsobilost v rozsahu vzdělávacího programu, včetně vymezení činností, které jsou poskytováním zdravotní péče.

2. Ústavní pohotovostní služba (ÚPS)

2.1. Zajištění ústavní pohotovostní služby (ÚPS):	smluvně
Počet lékařů v ÚPS v zařízení (definováno IČZ):	1
Počet zdravotních sester v ÚPS:	1
2.2. ÚPS časně rehabilitační péče:	
Počet lékařů v ÚPS v zařízení (definováno IČZ):	
Počet zdravotních sester v ÚPS:	

3. Vybavení pracovišť pro:

3.1. Fyzikální terapii

Název, typ přístroje, rok výroby, datum zařazení do provozu, počet přístrojů:

Subaqua Trautwein 1997 – čtyřkomorová lázeň

Fango parafinová lázeň 1997 Fango parafinová lázeň 1997

Diatermie Dresdner TUR 1988 Extremitr Embitron 2009

Solux 2010 Diatermie TUR kW – 4-1e 1988

MTU 500H- magnetoterapie 1987 Bio Solárium 2005

Biomag 91- magnetoterapii 1997 Medio DYN 2005

Medio IF 2005 Media SONO IF 2007

OXYMAT 3 2000 UZ Sono Apple Green 2000

Omron 1996 6x Biostimul 2009

OXYMAT 3 2000 Biocon 2010

Vibrosauna 1996 INDAP 2012

Medio DYN 2007

UZ Medio Sono 2008

3.2. Balneoprovozy

Typ zařízení, rok výroby, datum zařazení do provozu, počet, atp.

7x masérna

6x nerez vana na min.koupele 2006

7 x suchá plynová koupel

3.3. Kinezioterapii

Počty pracovišť ind. LTV – včetně přístrojového vybavení

1x pracoviště LTV 10 x 7 metrů

1x pracov. ITV+ Reflexní masáže = 1 stůl, rehab. Žíněnky, míče, ribstol

1x pracoviště bazén

3.4. Další přístroje

Další přístroje k využití (např. rotopedy, samostatné cvičebny, osobní rekondice, atp.)

3.5. Bazény

Počet, velikost, popis:

(Např. 20x10 m, hloubka 1,5 m, vlastní úprava, vlastní šatna, sprchy)

18 x 8 m. 1,3 m hloubka. Komerčně 7,00 – 8,00hod, 11,30 – 21,00

Rehabilit. 8,00 – 11,30 hod

šatny muži, ženy, těl. postiž.

3.6. Vyšetřovací složky

Přístrojové vybavení ordinací, spec. ordinací, poskytované výkony a jejich specifikace:

101 Vstupní komplexní vyšetření lékařem

102 Kontrolní vyšetření

103 Cílené výstupní vyšetření

104 Konziliární vyšetření

3.7. Zpracování dat a zdravotní dokumentace

Ruční - počítačové - kombinované

Provádí se počítačově, procedury mimo léčebnu přes počítač v centrálním rozpisu, ostatní přes počítač na jednotlivých ošetřovnách a recepcích.

3.8. Vyšetřovny a laboratoře

Přístrojové vybavení, rok výroby, poskytované výkony a jejich specifikace (např. spiroergometrie s počítačovým vyhodnocením nebo steptest schodkový, atp.)

EKG vyšetřovna (přístroj. vybavení, rok výroby, datum zařazení do provozu)

AR 2100 2009

Spirometrická vyšetřovna (přístroj. vybavení, rok výroby, datum zařazení do provozu)

NENÍ

Biochemická laboratoř

ANO

Hematologická laboratoř

ANO -NE smluvně

Jiné:

4. Dodavatelsky zajišťované služby

Smluvní vztah a forma úhrad – např.: vytěžení a dovoz přírodního léč. zdroje, servis a revize léčebných zařízení, odvoz nebezpečného odpadu, event. další služby (fotokopie smlouvy je přílohou AK).

Peloidy – Loketské lesy smlouva a fakturace

OHS Cheb smlouva- fakturace

Akreditované hygienické laboratoře Cheb – smlouva a fakturace

Odvoz dekontaminovaného odpadu – smlouva a fakturace

Balneo procedury v rámci společnosti – vnitropodniková faktura Centrální lázně, Grandhotel Pacifik, Vltava, Labe, Svoboda

5. Seznam jednotlivých výkonů a procedur – viz číselník

(Jmenný seznam poskytovaných výkonů a procedur odsouhlasený VZP ČR)

101 Vstupní komplexní vyšetření lékařem
102 Kontrolní vyšetření
103 Cílené výstupní vyšetření
104 Konziliární vyšetření
301.1 Koupel uhličitá
305.2 Peloidní zábal malý
306.2 Plynová koupel individuální částečná
306.4 Insuflace zřidelního plynu do podkoží
307.1 Inhalace aerosolová indiv.
308 Pitná terapie
401 Indiv. LTV
402.1 LTV v tělocvičně
402.1.2 Typ II
403.3 Skupinová LTV v bazénu v teplé vodě
507.1 Koupel přísadová celková
604 Masáž reflexní a vazivová
701 Léčba zvukem /ultrazvuk/
703.1 Ruční lymfodrenáž

