

IČO

IČZ smluvního ZZ

Číslo smlouvy

6	0	7	9	3	2	0	1
9	1	9	5	0	0	0	0
2	4	9	1	N	0	0	1

Název IČO Nemocnice AGEL Ostrava-Vítkovice a.s.

VŠEOBECNÁ
ZDRAVOTNÍ POJIŠŤOVNA
ČESKÉ REPUBLIKYPŘÍLOHA č. 2 – Vstupní formulář / V-13 / 9.10.10 / 4_12
SMLOUVY O POSKYTOVÁNÍ A ÚHRADĚ HRAZENÝCH SLUŽEB

Platnost smlouvy ode dne

1.1.2025

Číslo složky

Číslo dodatku

Datum uplatnění od

1.1.2025

Datum uplatnění do

31.12.2029

Typ B

PRACOVISTĚ – ZDRAVOTNICKÉHO TÝMU

IDENTIFIKAČNÍ ČÍSLO PRACOVISTĚ (IČP)

PRACOVISTĚ JE SOUČÁSTÍ PRIMARIÁTU

NÁZEV PRACOVISTĚ

VARIABILNÍ SYMBOL

9	1	9	5	0	7	0	1
<input type="radio"/> Ano	<input checked="" type="radio"/> Ne						

Operační sál - oční

ADRESA(Y) A UMÍSTĚNÍ PRACOVISTĚ

Město / Obec	Ulice	Č. orientační	Č. popisné	PSČ	Poř.
Ostrava	Zalužanského	15	1192	703 00	1

SMLUVNÍ ODBORNOST PRACOVISTĚ

PRACOVISTĚ JE HRAZENO FORMOU KKV

7	0	5
<input type="radio"/> Ano	<input checked="" type="radio"/> Ne	

ČASOVÝ ROZVRH POSKYTOVÁNÍ PÉČE

Nepřetržitý provoz / nepřetržitá dostupnost
poskytování péče

Počet dnů poskytování péče v týdnu

Počet hodin poskytování péče v týdnu

<input type="radio"/> Ano	<input checked="" type="radio"/> Ne	
5		
4	0	

(zaokrouhleno na celé hodiny)

ROZVRH HODIN POSKYTOVÁNÍ PÉČE (hh:mm)				Pořadí	1
od	do	od	do	místo provozování	
Pondělí	07:00	15:00		Zalužanského 1192/15, O.-Vítkovice,70300	
Úterý	07:00	15:00		Zalužanského 1192/15, O.-Vítkovice,70300	
Středa	07:00	15:00		Zalužanského 1192/15, O.-Vítkovice,70300	
Čtvrtek	07:00	15:00		Zalužanského 1192/15, O.-Vítkovice,70300	
Pátek	07:00	15:00		Zalužanského 1192/15, O.-Vítkovice,70300	
Sobota					
Neděle					

VEDOUCÍ PRACOVIŠTĚ

Příjmení, jméno, titul

Rodné číslo bez lomítka

Kategorie pracovníka	Typ pracovníka	Datum od	Datum do	Kapacita pracovníka
L3	X	1.7.2021	31.12.2029	24,00

Funkční licence

--	--	--	--	--	--	--	--	--	--

KVALIFIKACE VEDOUCÍHO PRACOVIŠTĚ – LÉKAŘE

Rozhodnutí MZ ČR o získání specializované způsobilosti v oboru	<div></div>	
Atestace v oboru		
Funkční licence k výkonu odborných a diagnostických metod		
Jiná speciální odborná způsobilost		

KVALIFIKACE VEDOUCÍHO PRACOVIŠTĚ – NELÉKAŘE (VNP, JOP nebo NLZP)

Rozhodnutí MZ ČR o přiznání způsobilosti k výkonu odpovídajícího zdravotnického povolání	
Osvědčení MZ ČR k výkonu zdravotnického povolání bez odborného dohledu v oboru	
Odborná způsobilost v oboru	
Specializovaná způsobilost v oboru	
Zvláštní odborná způsobilost v oboru	
Jiná speciální odborná způsobilost	

ROZVRH HODIN POSKYTOVÁNÍ PÉČE (hh:mm)

	od	do	od	do
Pondělí	07:00	15:00		
Úterý				
Středa	07:00	15:00		
Čtvrtek	07:00	15:00		
Pátek				
Sobota				
Neděle				

DOBA OBVYKLÉ PŘÍTOMNOSTI VEDOUCÍHO PRACOVNÍKA NA PRACOVIŠTI

Počet dnů v týdnu

3

Počet hodin v týdnu

2

4

 (zaokrouhleno na celé hodiny)

DOKLAD O STATUTU LÉKAŘE ŠKOLITELE

Rozhodnutí MZ ČR o udělení akreditace v oboru			
Platnost od			
Platnost do			

SOUČET KAPACIT ZDRAVOTNICKÝCH PRACOVNÍKŮ POSKYTUJÍCÍCH PÉČI NA PRACOVÍŠTI

(dle kategorie - včetně vedoucího pracoviště)

Skupina	Kategorie pracovníka		Kapacita
Lékaři	L3	Lékař se specializovanou způsobilostí nebo se zvláštní odbornou způsobilostí	24,00
	L2	Lékař s odbornou způsobilostí k výkonu povolání bez odborného dohledu na základě certifikátu o absolvování základního kmene. Symbol L2 se použije také u lékařů, kteří doposud nesplňují podmínky absolvování základního kmene, avšak nejpozději do 31. 12. 2007 byli zařazeni do specializačního vzdělávání	0,00
	L1	Lékař s odbornou způsobilostí k výkonu povolání	0,00
VNP (klinický psycholog, klinický logoped, fyzioterapeut)	K3	Klinický psycholog, klinický logoped s VŠ vzděláním se specializovanou způsobilostí, nebo se zvláštní odbornou způsobilostí, příp. s další specializovanou způsobilostí. Fyzioterapeut s Osvědčením k výkonu povolání bez odborného dohledu a po prokázání zvláštní odborné způsobilosti.	0,00
	K2	Klinický psycholog, klinický logoped s VŠ vzděláním se specializovanou způsobilostí. Fyzioterapeut s Osvědčením k výkonu zdravotnického povolání bez odborného dohledu.	0,00
	K1	Klinický psycholog, klinický logoped s VŠ vzděláním s odbornou způsobilostí k výkonu povolání. Fyzioterapeut i bez VŠ vzdělání nebo s vyšším odborným vzděláním	0,00
JOP (jiný VŠ vzdělaný pracovník ve zdr.)	J2	VŠ vzdělaný pracovník ve zdravotnictví se specializačním vzděláním nebo akreditovaným kvalifikačním kurzem se způsobilostí k výkonu zdravotnického povolání	0,00
	J1	VŠ vzdělaný pracovník ve zdravotnictví se získanou odbornou způsobilostí v příslušném oboru	0,00
NLZP (nelékařský zdravotnický pracovník)	S4	NLZP s VŠ vzděláním, specializovanou způsobilostí nebo zvláštní odbornou způsobilostí	0,00
	S3	NLZP způsobilý k výkonu zdravotnického povolání bez odborného dohledu se specializovanou způsobilostí (ZPBD s příslušnou specializací) nebo zvláštní odbornou způsobilostí	32,00
	S2	NLZP způsobilý k výkonu zdravotnického povolání bez odborného dohledu (ZPBD)	92,00
	S1	NLZP způsobilý k výkonu zdravotnického povolání pod odborným dohledem nebo přímým vedením (ZPOD)	0,00
	SBM	NLZP způsobilý k výkonu povolání pod odborným dohledem – bez maturity	20,00
	DI	Pracovník dopravy – Dispečer	0,00
	DD	Pracovník dopravy – Řidič vozidla záchranné služby	0,00
	DZS	Pracovník dopravy – Řidič zdravotnického vozidla DRNR	0,00

KAPACITA POSKYTOVANÉ PÉČE

Maximální počet pacientů,
kterým může být poskytnuta péče současně

		1
--	--	---

SMLUVENÁ ÚZEMNÍ OBLAST PRO NÁVŠTĚVNÍ SLUŽBU NEBO PRACOVÍŠTĚ DOPRAVY

(údaj v km, příp. vyjmenovat příslušné obce - pro pracoviště dopravy rozsah v režimu místní přepravy)

--

ÚZEMNÍ OBLAST GARANTOVANÁ POSKYTOVATELEM ZDRAVOTNÍCH SLUŽEB

(kromě lékařů registrujících pojištěnce)

Příslušný okres

<input checked="" type="radio"/> Ano	<input type="radio"/> Ne
--------------------------------------	--------------------------

(dle sídla SZZ)

Další okresy

<input type="radio"/> Ano	<input checked="" type="radio"/> Ne
---------------------------	-------------------------------------

(příp. jmenovitě vypsát)

Kraj

<input type="radio"/> Ano	<input checked="" type="radio"/> Ne
---------------------------	-------------------------------------

(příp. jmenovitě vypsát)

Česká republika

<input type="radio"/> Ano	<input checked="" type="radio"/> Ne
---------------------------	-------------------------------------

Seznam okresů a krajů

Název	Kód
Ostrava-město	0806

NÁVŠTĚVNÍ SLUŽBA

(pouze domácí péče, fyzioterapie nebo porodní asistentky, popř. PL)

Nasmlovaný kód dopravy					Smluvní ohodnocení výkonu dopravy				
Kód	Název				Sazba	Počet bodů		Paušál	

SEZNAM PRACOVNÍKŮ POSKYTUJÍCÍCH PÉČI NA PRACOVIŠTI (seznam č.1)																				
s. 1	Rodné číslo (bez lomítka)	Příjmení	Jméno	Titul	Kat. prac	Typ prac	Datum od	Datum do	Kapa cita	Fun. lic.1	Fun. lic.2	Fun. lic.3	Fun. lic.4	Fun. lic.5	Fun. lic.6	Fun. lic.7	Fun. lic.8	Fun. lic.9	Fun. li.10	
					S2	O	1.1.2022	31.12.2029	20,00											
					SBM	O	1.1.2022	31.12.2029	20,00											
					S2	O	1.1.2022	31.12.2029	32,00											
					S3	O	1.1.2022	31.12.2029	32,00											
					S2	O	1.1.2023	31.12.2029	40,00											

SEZNAM NASMLOUVANÝCH KÓDŮ ZDRAVOTNÍCH VÝKONŮ – 1. základní soubor výkonů (seznam č. 2a)																					
s. 2a	Kód výkonu					Název výkonu										Datum od		Datum do			
	0	9	1	1	5	ODBĚR BIOLOGICKÉHO MATERIÁLU JINÉHO NEŽ KREV NA KVANTITATIVNÍ BAKTERIOLOGICKÉ VYŠETŘENÍ										1.1.2025		31.12.2029			
	0	9	1	1	9	ODBĚR KRVE ZE ŽÍLY U DOSPĚLÉHO NEBO DÍTĚTE NAD 10 LET										1.1.2025		31.12.2029			
	0	9	2	1	3	NEODKLADNÁ KARDIOPULMONÁLNÍ RESUSCITACE ZÁKLADNÍ Á 10 MINUT										1.1.2025		31.12.2029			
	0	9	2	1	5	INJEKCE I. M., S. C., I. D.										1.1.2025		31.12.2029			
	0	9	2	2	3	INTRAVENÓZNÍ INFÚZE U DOSPĚLÉHO NEBO DÍTĚTE NAD 10 LET										1.1.2025		31.12.2029			
	0	9	2	3	3	INJEKČNÍ OKRSKOVÁ ANESTÉZIE										1.1.2025		31.12.2029			
	0	9	2	3	5	ODSTRANĚNÍ MALÝCH LÉZÍ KŮŽE										1.1.2025		31.12.2029			
	0	9	2	3	7	OŠETŘENÍ A PŘEVAZ RÁNY VČETNĚ OŠETŘENÍ KOŽNÍCH A PODKOŽNÍCH AFEKČÍ DO 10 CM^2										1.1.2025		31.12.2029			
	0	9	2	3	9	SUTURA RÁNY A PODKOŽÍ DO 5 CM										1.1.2025		31.12.2029			
	0	9	2	4	1	OŠETŘENÍ A PŘEVAZ RÁNY, KOŽNÍCH A PODKOŽNÍCH AFEKČÍ 10 CM^2 - 30 CM^2										1.1.2025		31.12.2029			
	0	9	5	0	7	PSYCHOTERAPIE PODPŮRNÁ PROVÁDĚNÁ LÉKAŘEM NEPSYCHIATREM										1.1.2025		31.12.2029			
	0	9	5	0	9	OŠETŘENÍ HANDICAPOVANÉHO PACIENTA										1.1.2025		31.12.2029			
	0	9	5	1	1	MINIMÁLNÍ KONTAKT LÉKAŘE S PACIENTEM										1.1.2025		31.12.2029			
	0	9	5	1	3	TELEFONICKÁ KONZULTACE OŠETŘUJÍCÍHO LÉKAŘE PACIENTEM										1.1.2025		31.12.2029			
	0	9	5	1	9	KONZILIUM SPECIALISTOU - NÁVŠTĚVA SPECIALISTY U PACIENTA										1.1.2025		31.12.2029			
	0	9	5	2	3	EDUKAČNÍ POHOVOR LÉKAŘE S NEMOCNÝM ČI RODINOU										1.1.2025		31.12.2029			
	0	9	5	2	5	ROZHOVOR LÉKAŘE S RODINOU										1.1.2025		31.12.2029			
	0	9	5	4	3	SIGNÁLNÍ VÝKON KLINICKÉHO VYŠETŘENÍ / DO 31.12.2014: REGULAČNÍ POPLATEK ZA NÁVŠTĚVU -- POPLATEK UHRAZEN										1.1.2025		31.12.2029			
	0	9	5	4	5	(VZP) SIGNÁLNÍ VÝKON REGULAČNÍ POPLATEK ZA POHOTOVOSTNÍ SLUŽBU - POPLATEK UHRAZEN										1.1.2025		31.12.2029			
	0	9	5	4	7	(VZP) SIGNÁLNÍ VÝKON REGULAČNÍ POPLATEK - POJIŠTĚNEC OD ÚHRADY POPLATKU OSVOBOZEN										1.1.2025		31.12.2029			
	0	9	5	5	0	INFORMACE O VYDÁNÍ ROZHODNUTÍ O DOČASNÉ PRACOVNÍ NESCHOPNOSTI NEBO ROZHODNUTÍ O POTŘEBĚ OŠETŘOVÁNÍ (PÉČE)										1.1.2025		31.12.2029			
	0	9	5	5	1	INFORMACE O VYDÁNÍ ROZHODNUTÍ O UKONČENÍ DOČASNÉ PRACOVNÍ NESCHOPNOSTI NEBO ROZHODNUTÍ O UKONČENÍ POTŘEBY OŠETŘOVÁNÍ (PÉČE)										1.1.2025		31.12.2029			
	0	9	5	5	5	OŠETŘENÍ DÍTĚTE DO 6 LET										1.1.2025		31.12.2029			
	0	9	5	6	7	ZÁKROK NA LEVÉ STRANĚ										1.1.2025		31.12.2029			
	0	9	5	6	9	ZÁKROK NA PRAVÉ STRANĚ										1.1.2025		31.12.2029			
	0	9	5	7	2	VÍCEČETNÝ ZÁKROK										1.1.2025		31.12.2029			
	4	4	2	1	9	ELEKTROKAUSTIKA, DIATERMOKOAGULACE DROBNÝCH KOŽNÍCH LÉZÍ (1 SEZENÍ)										1.1.2025		31.12.2029			
	5	6	4	1	9	POUŽITÍ OPERAČNÍHO MIKROSKOPU Á 15 MINUT										1.1.2025		31.12.2029			
	7	1	8	2	3	POUŽITÍ MIKROSKOPU PŘI OPERAČNÍM VÝKONU Á 10 MINUT										1.1.2025		31.12.2029			
	7	5	0	2	1	KOMPLEXNÍ VYŠETŘENÍ OFTALMOLOGEM										1.1.2025		31.12.2029			
	7	5	0	2	2	CÍLENÉ VYŠETŘENÍ OFTALMOLOGEM										1.1.2025		31.12.2029			
	7	5	0	2	3	KONTROLNÍ VYŠETŘENÍ OFTALMOLOGEM										1.1.2025		31.12.2029			

	7	5	1	1	3	DENNÍ KŘIVKA NITROOČNÍHO TLAKU, OBĚ OČI	1.1.2025	31.12.2029
	7	5	1	1	9	NASAZENÍ OČNÍ LOKALIZAČNÍ PROTĚZKY S VÝPOČTEM POLOHY CIZÍHO TĚLESA	1.1.2025	31.12.2029
	7	5	1	2	1	OFTALMOSKOPIE V ARTEFICIÁLNÍ MYDRIÁZE NEPŘÍMÝM BINOKULÁRNÍM OFTALMOSKOPEM (JEDNO OKO)	1.1.2025	31.12.2029
	7	5	1	3	1	GONIOSKOPIE (1 OKO)	1.1.2025	31.12.2029
	7	5	1	3	5	EXOFTALMOMETRIE NEBO SCHIRMERŮV TEST NEBO VYŠETŘENÍ BARVOCITU TABULKAMI NEBO PUPILOMETRIE NEBO VYŠ. AMSLEROVOU MŘÍŽKOU	1.1.2025	31.12.2029
	7	5	1	3	7	OFTALMOSKOPIE V ARTEFICIÁLNÍ MYDRIÁZE (1 OKO) PŘÍMOU OFTALMOSKOPIÍ	1.1.2025	31.12.2029
	7	5	1	3	9	NITROOČNÍ TLAK SCHIOTZOVÝM TONOMETREM (1 OKO)	1.1.2025	31.12.2029
	7	5	1	4	3	PERIMETR STATICKÝ (1 OKO)	1.1.2025	31.12.2029
	7	5	1	4	5	PERIMETR KINETICKÝ NEBO KAMPIMETR (1 OKO)	1.1.2025	31.12.2029
	7	5	1	4	7	ECHO OČNÍ A SCANN (1 OKO)	1.1.2025	31.12.2029
	7	5	1	5	1	ECHO OČNÍ BIOMETRIE (1 OKO)	1.1.2025	31.12.2029
	7	5	1	5	2	OPTICKÁ KOHERENČNÍ TOMOGRAFIE (OCT) - 1 OKO	1.1.2025	31.12.2029
	7	5	1	5	3	BIOMIKROSKOPICKÉ VYŠETŘENÍ FUNDU V MYDRIÁZE - 1 OKO	1.1.2025	31.12.2029
	7	5	1	5	5	FOTO PŘEDNÍHO SEGMENTU, FOTO FUNDU - 1 OKO	1.1.2025	31.12.2029
	7	5	1	5	7	OBJEKTIVNÍ VYŠETŘENÍ REFRAKCE OBOU OČÍ A PŘEDPIS BRÝLÍ DO DÁLKY A DO BLÍZKA	1.1.2025	31.12.2029
	7	5	1	5	9	VYŠETŘENÍ KONTRASTNÍ CITLIVOSTI	1.1.2025	31.12.2029
	7	5	1	6	1	TONOMETRIE BEZKONTAKTNÍ (1 OKO)	1.1.2025	31.12.2029
	7	5	1	6	3	VYŠETŘENÍ REFRAKCE AUTOREFRAKTOREM (1 OKO)	1.1.2025	31.12.2029
	7	5	2	1	5	SONDÁŽ SLZNÝCH CEST JEDNOSTRANNÁ	1.1.2025	31.12.2029
	7	5	2	1	7	PRŮPLACH SLZNÝCH CEST JEDNOSTRANNÝ	1.1.2025	31.12.2029
	7	5	2	1	9	RETROBULBÁRNÍ, PARABULBÁRNÍ NEBO SUBKONJUNKTIVÁLNÍ INJEKCE (1 OKO)	1.1.2025	31.12.2029
	7	5	2	2	1	INTRAVITREÁLNÍ INJEKCE EXPANZIVNÍHO PLYNU PO OPERACI ODCHLÍPENÍ SÍTNICE	1.1.2025	31.12.2029
	7	5	2	2	3	APLIKACE TERAPEUTICKÉ KONTAKTNÍ ČOČKY	1.1.2025	31.12.2029
	7	5	2	2	4	APLIKACE KONTAKTNÍ ČOČKY	1.1.2025	31.12.2029
	7	5	2	2	7	OŠETŘENÍ POPÁLENÍ A POLEPTÁNÍ 1 OKA	1.1.2025	31.12.2029
	7	5	3	1	1	ODSTRANĚNÍ SILIKONOVÉHO OLEJE Z OKA	1.1.2025	31.12.2029
	7	5	3	1	3	DEKOMPRESIE ZRAKOVÉHO NERVU	1.1.2025	31.12.2029
	7	5	3	1	5	BIOPSIE ORBITY - PŘEDNÍ	1.1.2025	31.12.2029
	7	5	3	1	7	BIOPSIE SPOJIVKY, EXCIZE SPOJIVKY ČI SUTURA	1.1.2025	31.12.2029
	7	5	3	2	3	PENETRUJÍCÍ A PERFORUJÍCÍ PORANĚNÍ OKA	1.1.2025	31.12.2029
	7	5	3	2	5	PARACENTÉZA ROHOVKY	1.1.2025	31.12.2029
	7	5	3	2	7	KERATEKTOMIE	1.1.2025	31.12.2029
	7	5	3	2	9	PERFORUJÍCÍ KERATOPLASTIKA, KERATOPROTÉZA	1.1.2025	31.12.2029
	7	5	3	3	1	EXCIZE DUHOVKOVÉ LÉZE	1.1.2025	31.12.2029
	7	5	3	3	3	PUNKCE A LAVÁŽ PŘEDNÍ KOMORY OČNÍ	1.1.2025	31.12.2029
	7	5	3	3	7	IRIDEKTOMIE OPERACÍ	1.1.2025	31.12.2029
	7	5	3	3	9	FILTRAČNÍ OPERACE U GLAUKOMU AB EXTERNO - PENETRUJÍCÍ OPERACE	1.1.2025	31.12.2029
	7	5	3	4	1	CYKLOKRYOKOAGULACE ANTIGLAUKOMOVÁ, 1 OKO	1.1.2025	31.12.2029
	7	5	3	4	3	CHIRURGICKÁ DISCIZE SEKUNDÁRNÍ KATARAKTY	1.1.2025	31.12.2029
	7	5	3	4	5	EXTRAKAPSLÁRNÍ EXTRAKCE ČOČKY (KATARAKTY)	1.1.2025	31.12.2029
	7	5	3	4	7	IMPLANTACE NITROOČNÍ ČOČKY - PMMA (1 OKO)	1.1.2025	31.12.2029
	7	5	3	4	8	IMPLANTACE NITROOČNÍ ČOČKY - MĚKKÁ (FOLDABLE) (1 OKO)	1.1.2025	31.12.2029
	7	5	3	4	9	FIXACE INTRAOKULÁRNÍ ČOČKY	1.1.2025	31.12.2029
	7	5	3	5	1	EXPLANTACE (ODSTRANĚNÍ) NITROOČNÍ ČOČKY	1.1.2025	31.12.2029
	7	5	3	5	3	CHIRURGICKÁ REPOZICE DISLOKOVANÉ IOČ	1.1.2025	31.12.2029
	7	5	3	5	5	SEKUNDÁRNÍ IMPLANTACE IOČ	1.1.2025	31.12.2029
	7	5	3	5	7	PŘEDNÍ VITREKTOMIE	1.1.2025	31.12.2029
	7	5	3	6	1	OPERACE ODCHLÍPENÍ SÍTNICE - JEDNODUCHÁ (PLOMBÁŽ, CERKLÁŽ)	1.1.2025	31.12.2029
	7	5	3	6	3	VYNĚTÍ EPISKLERÁLNÍHO IMPLANTÁTU	1.1.2025	31.12.2029
	7	5	3	6	5	TRANSKONJUNKTIVÁLNÍ KRYOPEXE PERIFERNÍ SÍTNICE	1.1.2025	31.12.2029
	7	5	3	6	9	DRENÁŽ ABSCEU ORBITY	1.1.2025	31.12.2029
	7	5	3	7	5	PŘEDNÍ ORBITOTOMIE	1.1.2025	31.12.2029

	7	5	3	7	9	REKONSTRUKCE ORBITY KOŽNÍM TUKOVÝM ŠTĚPEM BEZPROSTŘEDNĚ PO VÝKONU ČI ODLOŽENĚ	1.1.2025	31.12.2029
	7	5	3	8	3	DRENÁŽ ABSCESU OČNÍHO VÍČKA	1.1.2025	31.12.2029
	7	5	3	8	5	EXSTIRPACE JEDNOHO CHALÁZIA, VYNĚTÍ I S POUZDREM	1.1.2025	31.12.2029
	7	5	3	8	7	KRYOEPILACE ŘAS JEDNOHO VÍČKA NEBO ELEKTROEPILACE	1.1.2025	31.12.2029
	7	5	3	8	9	EPILACE ŘAS OČNÍHO VÍČKA PINSETOU, INCIZE AKUTNÍHO CHALÁZIA	1.1.2025	31.12.2029
	7	5	3	9	1	TARSORAFIE, BLEFARORAFIE (1 OKO)	1.1.2025	31.12.2029
	7	5	3	9	3	KOREKCE PTÓZY OČNÍHO VÍČKA	1.1.2025	31.12.2029
	7	5	3	9	5	OPERACE ENTROPIA NEBO EKTROPIA 1 OČNÍHO VÍČKA	1.1.2025	31.12.2029
	7	5	3	9	7	SUTURA LACERACE VÍČKA A SVALU	1.1.2025	31.12.2029
	7	5	3	9	9	DERMATOPLASTIKA JEDNOHO VÍČKA NEBO BLEPHAROCHALASIS- EXCIZE Z JEDNOHO VÍČKA + ODSTRANĚNÍ TUKU A ZÁHYBU	1.1.2025	31.12.2029
	7	5	4	1	1	PLASTICKÁ OPERACE SPOJIVKY, EVENTUELNĚ ŠTĚPEM (KOREKCE SYMBLEPHAR., PTERYGIUM, LESE SPOJIVKY)	1.1.2025	31.12.2029
	7	5	4	1	3	KOREKCE VÍČKA VOLNÝM TRANSPLANTÁTEM	1.1.2025	31.12.2029
	7	5	4	1	4	PLASTICKÁ OPERACE KŮŽE VÍČKA OTOČNÝM LALOKEM NEBO POSUNEM	1.1.2025	31.12.2029
	7	5	4	1	5	LATERÁLNÍ KANTOTOMIE (1 OKO)	1.1.2025	31.12.2029
	7	5	4	1	9	KOREKCE LACERACE SLZNÝCH CEST (1 OKO)	1.1.2025	31.12.2029
	7	5	4	2	3	BIOPSIE NITROOČNÍHO TUMORU TENKOSTĚNNOU JEHLOU	1.1.2025	31.12.2029
	7	5	4	2	7	FAKOEMULZIFIKACE - 1 OKO	1.1.2025	31.12.2029
	7	5	4	2	9	INTRAKAPSULÁRNÍ EXTRAKCE ČOČKY	1.1.2025	31.12.2029
	7	5	4	3	1	IRIDOCYKLEKTOMIE	1.1.2025	31.12.2029
	7	5	4	3	5	KVADRATICKÁ EXCIZE SLZNÝCH CEST (DISCIZE SLZNÉHO BODU) 1 OKO	1.1.2025	31.12.2029
	7	5	4	3	7	LAMELÁRNÍ KERATOPLASTIKA	1.1.2025	31.12.2029
	7	5	4	4	1	EXCIZE EPISKLERÁLNÍHO TUMORU	1.1.2025	31.12.2029
	7	5	4	4	3	TRANSSKLERÁLNÍ CHORIOIDÁLNÍ BIOPSIE	1.1.2025	31.12.2029
	7	5	4	4	5	VYNĚTÍ CIZÍHO TĚLESA Z PŘEDNÍ KOMORY OKA	1.1.2025	31.12.2029
	7	5	4	4	7	KOMPLIKOVANÁ EXTRAKCE CIZÍHO TĚLESA Z ROHOVKY, EXTRAKCE ROHOVKOVÝCH STEHŮ	1.1.2025	31.12.2029
	7	5	4	5	1	SKLEROPLASTICKÁ OPERACE - 1 OKO	1.1.2025	31.12.2029
	7	5	9	9	2	(VZP) OPERACE KATARAKTY S POUŽITÍM HYDROFOBNI ČOČKY	1.1.2025	31.12.2029
	7	5	9	9	3	(VZP) OPERACE KATARAKTY S POUŽITÍM TORICKÉ ČOČKY	1.1.2025	31.12.2029
	7	5	9	9	4	(VZP) SUBLUXACE NITROOČNÍ ČOČKY	1.1.2025	31.12.2029
	7	5	9	9	6	(VZP) INTUMESCENTNÍ KATARAKTA	1.1.2025	31.12.2029
	7	5	9	9	7	(VZP) UVOLNĚNÝ ZÁVĚSNÝ APARÁT	1.1.2025	31.12.2029
	7	5	9	9	8	(VZP) RUPTURA ZADNÍHO POUZDRA	1.1.2025	31.12.2029
	7	5	9	9	9	(VZP) OPERACE KATARAKTY S POUŽITÍM HYDROFILNÍ NEBO TVRDÉ ČOČKY	1.1.2025	31.12.2029
	9	9	9	9	1	(VZP) KÓD POUZE PRO CENTRA DLE VYHL. 368/2006 - SLOUŽÍ PRO VYKÁZÁNÍ ZULP, KTERÝ JE APLIKOVÁN MIMO CENTRUM, NEBO AMBULANTNÍHO ZULP APLIKOVANÉHO V CENTRU (SPOLU S KLINICKÝM VYŠETŘENÍM)	1.1.2025	31.12.2029

SEZNAM NASMLOUVANÝCH KÓDŮ ZDRAVOTNÍCH VÝKONŮ – 2. další výkony (seznam č. 2b)

s.2b	Kód výkonu	Název výkonu	Datum od	Datum do
	0 9 5 5 6	OŠETŘENÍ DÍTĚTE OD 6 DO 12 LET	1.1.2025	31.12.2029
	0 9 5 5 7	OŠETŘENÍ DÍTĚTE OD 12 LET DO 18 LET	1.1.2025	31.12.2029

SEZNAM ZDRAVOTNICKÉ TECHNIKY PRO PROVEDENÍ NASMLOUVANÝCH VÝKONŮ (seznam č. 3)

s.3	Kód ZTV	Název dle ZP	Souhrnný název pro skupinu	Výrobní číslo	Počet přístř.	Výrobce	Název od ZZ	Datum od	Datum do
	V000000350	Mikroskop operační v ceně 3 000 000,-	Operační mikroskop neurochirurgický	0E0000360	1	Carl Zeiss	Mikroskop	1.1.2025	31.12.2029
	0000000058	Autorefraktometr		1013469	1	Askin	Autorefraktometr	1.1.2025	31.12.2029
	0000000060	Biometr oční ultrazvukový		3000546	1	Alcon	Biometr	1.1.2025	31.12.2029
	0000000209	Fotošterbinová lampa (cena dle reg.listu 954 000,		3000004	1	CMI	Lampa	1.1.2025	31.12.2029

0000000260	Keratometr Javalův (cena dle reg.listu 130 000,-)		1006277	1	Heine	Keratometr	1.1.2025	31.12.2029
0000000281	Kryojednotka (cena dle reg. listu 200 000,-)		OE0000275	1	Hospimed	Kryojednotka	1.1.2025	31.12.2029
0000000288	Kryopřístroj (cena dle reg. listu 200 000,-)		OE0000275	1	Hospimed	Kryojednotka	1.1.2025	31.12.2029
0000000295	Lampa štěrbinová (cena dle reg.listu 258 000,-)		3000006	1	CMI	Lampa	1.1.2025	31.12.2029
0000000349	Mikroskop operační v ceně 2 000 000,-	Operační mikroskop pro všeobecné použití	OE 0000360	1	ZEISS	Mikroskop	1.1.2025	31.12.2029
0000000414	Oftalmometr Javalův		1006276	1	Heine	Oftalmometr	1.1.2025	31.12.2029
0000000417	Oftalmoskop laserový		L4	1	HEINE BETA	Oftalmoskop	1.1.2025	31.12.2029
0000000438	Perimetr kinetický		OE0000401	1	GOLDMAN	Perimetr	1.1.2025	31.12.2029
0000000439	Perimetr statický		3000072	1	MEDMONT	Perimetr	1.1.2025	31.12.2029
0000000474	Přís. pro fakoemulsif. +extrakaps. extrak.	Fakoemulsifikátor	1014635	1	Askin	Fakoemulsifikátor	1.1.2025	31.12.2029
0000000481	Přístroj aspiračně - irigační v ceně 1 200 000,-	Souprava pro vitrektomii	Z95	1	Alcon	Souprava pro vitrektomii	1.1.2025	31.12.2029
0000000590	Sonograf A scan včetně sondy A		3000010	1	CMI	Sonograf	1.1.2025	31.12.2029
0000000662	Tonometr bezkontaktní		3000012	1	KEELER	Tonometr	1.1.2025	31.12.2029
0000000664	Tonometr impresní		3000011	1	CMI	Tonometr	1.1.2025	31.12.2029
0000000699	Vitrektom	Vitrektom	Z95	1	Alcon	Vitrektom	1.1.2025	31.12.2029
0000000887	Optický kohorentní tomograf v ceně 2,5 mil. Kč		12993-S2610/3000053	1	Heidelberg Engineering GmbH		1.1.2025	31.12.2029

SEZNAM SPECIÁLNÍHO VYBAVENÍ PRO PROVEDENÍ NASMLOUVANÝCH VÝKONŮ (seznam č. 4)

s. 4	Název vybavení	Počet kusů	Datum od	Datum do
	Amslerova mřížka, v.č.1, ČR	50	1.1.2025	31.12.2029
	Elektrokauter, v.č. OE 000275, Hospimed	1	1.1.2025	31.12.2029
	Fokometr, v.č.300001, CMI	1	1.1.2025	31.12.2029
	Tonometr, v.č. 1004968, HNS Mechanix	1	1.1.2025	31.12.2029
	Oftalmoskop přímý, v.č. L203, HEINE BETA	1	1.1.2025	31.12.2029
	Oftalmoskop přímý, v.č. L3, HEINE BETA	1	1.1.2025	31.12.2029
	Oftalmoskop binokulární s lupami, v.č. 2540, Heine	1	1.1.2025	31.12.2029

SEZNAM SMLUVNÍCH SPECIFICKÝCH POLOŽEK (seznam č. 7)

s. 7	Skupina	Kód	Název	Smluvní cena	Datum od	Datum do
------	---------	-----	-------	--------------	----------	----------

NASMLOUVANÉ KÓDY DOPRAVY

(pouze pracoviště DZS, ZZS a pro převozy na pitvu a z pitvy)

Nasmlovaný kód dopravy		Smluvní ohodnocení výkonu dopravy		
Kód	Název	Sazba	Počet bodů	Paušál

SEZNAM ZDRAVOTNICKÝCH VOZIDEL DLE KATEGORIE STANDARDNÍHO VYBAVENÍ PRO NASMLOUVANÉ KÓDY DOPRAVY (seznam č. 5)											
s.5	Registrační značka (SPZ)	A (1,x,X)	B (1,x,X)	C (1,x,X)	D (1,x,X)	E (1,x,X)	F (1,x,X)	G (1,x,X)	Tovární značka	Datum od	Datum do

**SUMÁŘ ZDRAVOTNICKÝCH VOZIDEL DLE KATEGORIE STANDARDNÍHO VYBAVENÍ PRO
NASMLOUVANÉ KÓDY DOPRAVY – nevyplňuje ZZ**

Skupina	Název	Celkem		
A	pro přepravu zdravotnických odborníků, krve a krevních derivátů			0
B	pro dopravu raněných, nemocných a rodiček			0
C	pro rychlou zdravotnickou pomoc bez lékaře (RZP)			0
D	pro rychlou lékařskou pomoc (RLP)			0
E	pro RLP v setkávacím režimu (tzv. rendez - vous) systém			0
F	pro přepravu nedonošených novorozenců			0
G	pro poskytování LSPP			0
	Počet vozidel (SPZ) pro pracoviště celkem			0

SPECIÁLNÍ SMLUVNÍ UJEDNÁNÍ

JINÉ SMLUVNÍ UJEDNÁNÍ K ZUM

DALŠÍ UJEDNÁNÍ

Poskytovatelé předmětné péče jsou povinni vykazovat signální výkony: 75994, 75996, 75997, 75998 pro identifikaci pojištěnců s operací komplikované OKA.

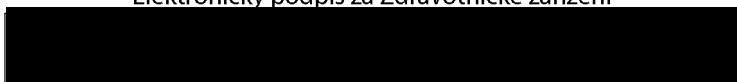
K operaci katarakt budou vždy povinně vykazovány kódy z důvodu identifikace lokalizace takto:

09567 - Zákrok na levé straně,

09569 - Zákrok na pravé straně.

Tento formulář je platný od 1.1.2025.

Elektronický podpis za Zdravotnické zařízení



Elektronický podpis za Pojišťovnu

