

IČO

0	0	5	3	4	1	8	8
8	6	1	0	1	0	0	0
1	8	8	6	N	0	0	1

IČZ smluvního ZZ

Číslo smlouvy

Název IČO Nemocnice ve Frýdku-Místku, p.o.


**VŠEOBECNÁ
ZDRAVOTNÍ POJIŠŤOVNA
ČESKÉ REPUBLIKY**

**PŘÍLOHA č. 2 – Vstupní formulář / V-01 / 8.11.11 / 4_12
SMLOUVY O POSKYTOVÁNÍ A ÚHRADĚ HRAZENÝCH SLUŽEB**

Platnost smlouvy ode dne

1.1.2019

Číslo složky

Číslo dodatku

Datum uplatnění od

1.1.2021

Datum uplatnění do

30.6.2021

Formulář obsahuje část

☒ Smluvní i informativní
 ☐ Jen smluvní
 ☐ Jen informativní

Typ CC

PRACOVISŤE LŮŽKOVÉ PÉČE
součást primariátu uvedeného ve formuláři typu C
(část smluvní)

IDENTIFIKAČNÍ ČÍSLO PRACOVISŤE (IČP)

8 6 1 0 1 2 3 4

NÁZEV PRACOVISŤE

CHIRURGIE - lůžkové oddělení

ČÍSLO PRIMARIÁTU

0 0 0 0 0 0 0 9

VARIABILNÍ SYMBOL

0 9 2 3 3 4

(jen je-li přidělen v SZZ)

ADRESA PRACOVISŤE

Město / Obec	Ulice	Č. orientační	Č. popisné	PSČ
Frýdek-Místek	El.Krásnohorské		321	738 01

HLAVNÍ SMLUVNÍ ODBORNOST PRACOVISŤE

5 H 1

SMLUVNÍ (INDIVIDUÁLNÍ) LÉKOVÝ PAUŠÁL

DALŠÍ ODBORNOSTI

Odbornost	Smluvní lékový paušál
-----------	-----------------------

KVALIFIKACE VEDOUcíHO LÉKAŘE PRACOVISŤE

Specializovaná způsobilost v oboru	
Funkční licence k výkonu odborných a diagnostických metod	
Jiná speciální odborná způsobilost	
Osvědčení ČLK pro výkon funkce vedoucího lékaře a primáře	

DOBA OBVYKLÉ PŘÍTOMNOSTI VEDOUcíHO LÉKAŘE NA PRACOVISŤI

Počet dnů v týdnu

5

Počet hodin v týdnu

3 2

POČET LŮŽEK PRACOVISTĚ

AKUTNÍ PÉČE

Standardní péče

		3	5
			0

Intenzivní, resuscitační péče

(včetně perinatologické, spinální)

NÁSLEDNÁ PÉČE

Péče OLÚ

			0
			0
			0
			0

(včetně spinální následné)

Péče LDN (OD 00024)

Péče na ošetrovatelských lůžkách

Hospicová péče

DLOUHODOBÁ INTENZIVNÍ PÉČE

Dlouhodobá intenzivní péče (DIP)

			0
			0

Dlouhodobá intenzivní ošetrovatelská péče (DIOP)

SOUČET KAPACIT ZDRAVOTNICKÝCH PRACOVNÍKŮ POSKYTUJÍCÍCH PÉČI NA PRACOVISTĚ INTENZIVNÍ, DLOUHODOBÉ INTENZIVNÍ NEBO NÁSLEDNÉ PÉČE v hodinách péče za týden (úvazek 1,0 = 40 hod / týden) (včetně vedoucího lékaře)

Skupina	Kategorie pracovníka		Kapacita
Lékaři	L3	Lékař se specializovanou způsobilostí nebo se zvláštní odbornou způsobilostí	0,00
	L2	Lékař s odbornou způsobilostí k výkonu povolání bez odborného dohledu na základě certifikátu o absolvování základního kmene. Symbol L2 se použije také u lékařů, kteří doposud nesplňují podmínky absolvování základního kmene, avšak nejpozději do 31. 12. 2007 byli zařazeni do specializačního vzdělávání	0,00
	L1	Lékař s odbornou způsobilostí k výkonu povolání	0,00
VNP (klinický psycholog, klinický logoped, fyzioterapeut)	K3	Klinický psycholog, klinický logoped s VŠ vzděláním se specializovanou způsobilostí, nebo se zvláštní odbornou způsobilostí, příp. s další specializovanou způsobilostí. Fyzioterapeut s Osvědčením k výkonu povolání bez odborného dohledu a po prokázání zvláštní odborné způsobilosti.	0,00
	K2	Klinický psycholog, klinický logoped s VŠ vzděláním se specializovanou způsobilostí. Fyzioterapeut s Osvědčením k výkonu zdravotnického povolání bez odborného dohledu.	0,00
	K1	Klinický psycholog, klinický logoped s VŠ vzděláním s odbornou způsobilostí k výkonu povolání. Fyzioterapeut i bez VŠ vzdělání nebo s vyšším odborným vzděláním	0,00
JOP (jiný VŠ vzdělaný pracovník ve zdr.)	J2	VŠ vzdělaný pracovník ve zdravotnictví se specializačním vzděláním nebo akreditovaným kvalifikačním kurzem se způsobilostí k výkonu zdravotnického povolání	0,00
	J1	VŠ vzdělaný pracovník ve zdravotnictví se získanou odbornou způsobilostí v příslušném oboru	0,00
NLZP (nelékařský zdravotnický pracovník)	S4	NLZP s VŠ vzděláním, specializovanou způsobilostí nebo zvláštní odbornou způsobilostí	0,00
	S3	NLZP způsobilý k výkonu zdravotnického povolání bez odborného dohledu se specializovanou způsobilostí (ZPBD s příslušnou specializací) nebo zvláštní odbornou způsobilostí	0,00
	S2	NLZP způsobilý k výkonu zdravotnického povolání bez odborného dohledu (ZPBD)	0,00
	S1	NLZP způsobilý k výkonu zdravotnického povolání pod odborným dohledem nebo přímým vedením (ZPOD)	0,00
	SBM	NLZP způsobilý k výkonu povolání pod odborným dohledem – bez maturity	0,00
	DI	Pracovník dopravy – Dispečer	
	DD	Pracovník dopravy – Řidič vozidla záchranné služby	
	DZS	Pracovník dopravy – Řidič zdravotnického vozidla DRNR	

NEJVYŠŠÍ KÓD INTENZIVNÍ PÉČE, PRO KTERÝ PRACOVISTĚ SPLŇUJE STANDARD PERSONÁLNÍHO, VĚCNÉHO A TECHNICKÉHO ZAJIŠTĚNÍ

pro péči o dospělé pacienty					
pro péči o děti					
pro péči neonatologickou					

SEZNAM NASMLOUVANÝCH KÓDŮ ZDRAVOTNÍCH VÝKONŮ – základní soubor výkonů (seznam č. 2a)								
s. 2a	Kód výkonu					Název výkonu	Datum od	Datum do
	0	0	5	0	2	OD TYPU 02 - PRO NEMOCNICE TYPU 2, (KATEGORIE 5)	1.1.2021	30.6.2021
	0	0	5	3	1	OD TYPU 31 - PRO NEMOCNICE TYPU 2, (KATEGORIE 5)	1.1.2021	30.6.2021
	0	0	5	3	2	OD TYPU 32 - PRO NEMOCNICE TYPU 2, (KATEGORIE 5)	1.1.2021	30.6.2021
	0	0	5	9	8	OD TYPU 98 - PRO NEMOCNICE TYPU 2, (KATEGORIE 5) - PROPUSTKA NA ŽÁDOST PACIENTA	1.1.2021	30.6.2021
	0	0	5	9	9	OD TYPU 99 - PRO NEMOCNICE TYPU 2, (KATEGORIE 5) - PROPUSTKA Z LÉČEBNÝCH DŮVODŮ	1.1.2021	30.6.2021
	0	0	8	8	0	ROZLIŠENÍ VYKÁZANÉ HOSPITALIZACE JAKO: = NOVÁ HOSPITALIZACE =	1.1.2021	30.6.2021
	0	0	8	8	1	ROZLIŠENÍ VYKÁZANÉ HOSPITALIZACE JAKO: = POKRAČOVÁNÍ HOSPITALIZACE =	1.1.2021	30.6.2021
	5	1	0	2	1	KOMPLEXNÍ VYŠETŘENÍ CHIRURGEM	1.1.2021	30.6.2021
	5	1	0	2	2	CÍLENÉ VYŠETŘENÍ CHIRURGEM	1.1.2021	30.6.2021

SEZNAM NASMLOUVANÝCH KÓDŮ ZDRAVOTNÍCH VÝKONŮ – další výkony (seznam č. 2b)								
s.2b	Kód výkonu					Název výkonu	Datum od	Datum do
	0	9	1	2	1	PUNKCE PARENCHYMATICKÉHO ORGÁNU NEBO DUTINY	1.1.2021	30.6.2021
	0	9	2	1	3	NEODKLADNÁ KARDIOPULMONÁLNÍ RESUSCITACE ZÁKLADNÍ Á 10 MINUT	1.1.2021	30.6.2021
	0	9	2	2	5	KANYLACE CENTRÁLNÍ ŽÍLY ZA KONTROLY CELKOVÉHO STAVU PACIENTA (TK, P, D, PŘÍPADNĚ EKG)	1.1.2021	30.6.2021
	0	9	2	2	7	I. V. APLIKACE KRVE NEBO KREVNÍCH DERIVÁTŮ	1.1.2021	30.6.2021
	0	9	2	3	1	ZAVEDENÍ KATÉTRU PRO INTRAARTERIÁLNÍ PERFÚZI	1.1.2021	30.6.2021
	0	9	2	3	3	INJEKČNÍ OKRSKOVÁ ANESTÉZIE	1.1.2021	30.6.2021
	0	9	2	4	5	ZAVEDENÍ GASTRICKÉ SONDY PRO ENTERÁLNÍ VÝŽIVU	1.1.2021	30.6.2021
	0	9	2	5	1	PUNKCE TRACHEY SE ZAVEDENÍM KANYLY	1.1.2021	30.6.2021
	0	9	2	5	3	UVOLNĚNÍ PREPUCIA, VČETNĚ NEOPERAČNÍ REPOZICE PARAFIMOZY	1.1.2021	30.6.2021
	0	9	5	1	1	MINIMÁLNÍ KONTAKT LÉKAŘE S PACIENTEM	1.1.2021	30.6.2021
	0	9	5	5	0	INFORMACE O VYDÁNÍ ROZHODNUTÍ O DOČASNÉ PRACOVNÍ NESCHOPNOSTI NEBO ROZHODNUTÍ O POTŘEBĚ OŠETŘOVÁNÍ (PÉČE)	1.1.2021	30.6.2021
	0	9	5	5	1	INFORMACE O VYDÁNÍ ROZHODNUTÍ O UKONČENÍ DOČASNÉ PRACOVNÍ NESCHOPNOSTI NEBO ROZHODNUTÍ O UKONČENÍ POTŘEBY OŠETŘOVÁNÍ (PÉČE)	1.1.2021	30.6.2021
	0	9	5	6	4	PÉČE SPOJENÁ S PŘEVZETÍM PACIENTA OD ZDRAVOTNICKÉ ZÁCHRANNÉ SLUŽBY	1.1.2021	30.6.2021
	0	9	5	6	7	ZÁKROK NA LEVÉ STRANĚ	1.1.2021	30.6.2021
	0	9	5	6	9	ZÁKROK NA PRAVÉ STRANĚ	1.1.2021	30.6.2021
	0	9	5	7	2	VÍCEČETNÝ ZÁKROK	1.1.2021	30.6.2021
	1	1	1	4	0	ZAVEDENÍ PERIFERNĚ ZAVEDENÉHO CENTRÁLNÍHO KATÉTRU - PICC	1.1.2021	30.6.2021
	1	5	1	3	5	DIAGNOSTIKA A NECHIRURGICKÁ TERAPIE PÍŠTĚLÍ ABDOMINÁLNÍ OBLASTI	1.1.2021	30.6.2021
	1	5	3	7	4	NECÍLENÁ JATERNÍ BIOPSIE	1.1.2021	30.6.2021
	1	5	4	0	2	REKTOSKOPIE	1.1.2021	30.6.2021
	1	5	9	8	2	SKLEROTISACE HEMOROIDŮ	1.1.2021	30.6.2021
	1	7	7	1	0	PUNKCE PERIKARDU	1.1.2021	30.6.2021
	2	2	1	1	6	NECÍLENÁ PUNKCE SLEZINY TENKOU JEHLOU A ASPIRACE	1.1.2021	30.6.2021
	2	2	3	4	9	AUTOTRANSFÚZE PŘI HEMODILUCI (NA OPRÁVNĚNÉM ODDĚLENÍ)	1.1.2021	30.6.2021
	2	9	5	1	0	OBSTŘÍK PERIFERNÍHO NERVU	1.1.2021	30.6.2021
	4	4	2	1	9	ELEKTROKAUSTIKA, DIATERMOKOAGULACE DROBNÝCH KOŽNÍCH LÉZÍ (1 SEZENÍ)	1.1.2021	30.6.2021
	4	4	2	2	1	DALŠÍ SKLEROTIZACE METLIČKOVÝCH A RETIKULÁRNÍCH VARIXŮ NEBO HEMANGIOMŮ	1.1.2021	30.6.2021
	4	4	2	2	3	SKLEROTERAPIE ŽILNÍCH SPOJEK A REZIDUÍ PO OPERACI VARIXŮ	1.1.2021	30.6.2021
	4	4	2	2	5	SKLEROTERAPIE METLIČKOVITÝCH A RETIKULÁRNÍCH VARIXŮ NEBO HEMANGIOMŮ	1.1.2021	30.6.2021
	4	4	2	3	1	AUTOTRANSPLANTACE KOŽNÍM ŠTĚPEM DO 2 CENTIMETRŮ ČTVERECNÍCH	1.1.2021	30.6.2021
	4	7	2	7	7	RADIČNĚ NAVIGOVANÝ CHIRURGICKÝ VÝKON (PŘÍČTI K CHIRURGICKÉMU VÝKONU Á 15 MINUT)	1.1.2021	30.6.2021
	5	1	1	1	1	OPERACE CYSTY NEBO HEMANGIOMU NEBO LIPOMU NEBO PILONIDÁLNÍ CYSTY	1.1.2021	30.6.2021

	5	1	1	1	3	MYOTOMIE MUSCULUS KRIKOFARINGIKUS	1.1.2021	30.6.2021
	5	1	1	1	5	OPERACE KRČNÍHO DIVERTIKLU JÍCNU	1.1.2021	30.6.2021
	5	1	1	1	7	KRČNÍ EZOFAGOSTOMIE	1.1.2021	30.6.2021
	5	1	1	1	9	KOREKCE STRIKTURY KRČNÍHO JÍCNU NEBO KRČNÍCH ANASTOMÓZ	1.1.2021	30.6.2021
	5	1	1	2	3	BIOPSIE CHIRURGICKÁ TYREOIDEY, EXCIZE DROBNÉHO UZLU, ABSCES ŠTÍTNÉ ŽLÁZY	1.1.2021	30.6.2021
	5	1	1	2	5	TYREOIDEKTOMIE TOTÁLNÍ NEBO OBOUSTRANNÁ SUBTOTÁLNÍ	1.1.2021	30.6.2021
	5	1	1	2	7	HEMITYREOIDEKTOMIE (TOTÁLNÍ LOBEKTOMIE ŠTÍTNÉ ŽLÁZY)	1.1.2021	30.6.2021
	5	1	2	1	3	SUBTOTÁLNÍ NEBO TOTÁLNÍ EXSTIRPACE JÍCNU BEZ TORAKOTOMIE	1.1.2021	30.6.2021
	5	1	2	1	5	SUBTOTÁLNÍ NEBO TOTÁLNÍ RESEKCE JÍCNU TRANSTORAKÁLNÍ	1.1.2021	30.6.2021
	5	1	2	1	7	EZOFAGEKTOMIE BEZ TORAKOTOMIE S NÁHRADOU JÍCNU ŽALUDKEM	1.1.2021	30.6.2021
	5	1	2	1	9	EZOFAGEKTOMIE BEZ TORAKOTOMIE S NÁHRADOU STŘEVEM, CERVIKÁLNÍ EZOFAGOKOLO (JEJUNO) ANASTOMÓZA	1.1.2021	30.6.2021
	5	1	2	2	1	REKONSTRUKCE JÍCNU TENKÝM NEBO TLUSTÝM STŘEVEM EVENT. BY-PASS S ANASTOMÓZOU NA KRKU	1.1.2021	30.6.2021
	5	1	2	2	3	EZOFAGEKTOMIE TOTÁLNÍ S LARYNGEKTOMIÍ A NÁSLEDNOU FARYNGOGASTRO NEBO KOLOANASTOMÓZOU EV. UŽITÍM VOLNÉ JEJUNÁLNÍ KLIČKY	1.1.2021	30.6.2021
	5	1	2	2	6	ENDOSKOPICKÉ ZAVEDENÍ STENTU JÍCNU ČI KARDIE	1.1.2021	30.6.2021
	5	1	2	2	7	OPERACE VARIXŮ JÍCNU TRANSABDOMINÁLNĚ	1.1.2021	30.6.2021
	5	1	2	3	1	BIOPSIE MAMMY JEHLOU, JEDNA I VÍCE	1.1.2021	30.6.2021
	5	1	2	3	3	EXCIZE TUMORU MAMMY NEBO ODBĚR TKÁNĚ PRO BIOPSII	1.1.2021	30.6.2021
	5	1	2	3	5	PARCIÁLNÍ NEBO KLÍNOVITÁ RESEKCE MAMMY S BIOPÍÍ NEBO BEZ NEBO MASTEKTOMIE JEDNODUCHÁ	1.1.2021	30.6.2021
	5	1	2	3	7	KLÍNOVITÁ RESEKCE MAMMY S RADIKÁLNÍM ODSTRANĚNÍM AXILÁRNÍCH UZLIN NEBO MASTEKTOMIE RADIKÁLNÍ	1.1.2021	30.6.2021
	5	1	2	3	9	RADIKÁLNÍ EXSTIRPACE AXILÁRNÍCH NEBO INQUINÁLNÍCH UZLIN	1.1.2021	30.6.2021
	5	1	3	1	1	SPLENEKTOMIE	1.1.2021	30.6.2021
	5	1	3	1	2	SPLENEKTOMIE S AUTOTRANSPLANTACÍ SLEZINNÉ TKÁNĚ	1.1.2021	30.6.2021
	5	1	3	1	3	ZÁCHOVNĚ OPERACE SLEZINY	1.1.2021	30.6.2021
	5	1	3	2	6	DRENÁŽNÍ OPERACE PŘI AKUTNÍ PANKEATITIDĚ, DRENÁŽ ABSCESE PANKREATU, MARSUPIALISACE PSEUDOCYSTY PANKREATU	1.1.2021	30.6.2021
	5	1	3	2	9	LOKÁLNÍ EXCIZE NEBO ENUKLEACE TUMORU NEBO JINÉ LÉZE PANKREATU, NEKREKTOMIE	1.1.2021	30.6.2021
	5	1	3	3	1	VNITŘNÍ DRENÁŽ PSEUDOCYSTY DO ŽALUDKU, DUODENA NEBO JEJUNA	1.1.2021	30.6.2021
	5	1	3	4	2	PUNKCE A DRENÁŽ JATERNÍHO ABSCESE	1.1.2021	30.6.2021
	5	1	3	4	3	LOKÁLNÍ EXCIZE JATER NEBO OŠETŘENÍ MALÉ TRHLINY JATER	1.1.2021	30.6.2021
	5	1	3	4	9	OTEVŘENÁ DRENÁŽ ABSCESE JATER, CYSTY JATER NEBO SUBFRENICKÉHO ABSCESE	1.1.2021	30.6.2021
	5	1	3	5	3	PUNKCE, ODSÁTÍ TENKÉHO STŘEVA, MANIPULACE SE STŘEVEM - ENTEROPLIKACE, INTUBACE TENKÉHO STŘEVA, LÝSE ADHESE, PŘÍČTI K EV. HLAVNÍMU VÝKONU NA STŘEVĚ	1.1.2021	30.6.2021
	5	1	3	5	5	DVOJ - A VÍCENÁSOBNÁ RESEKCE A (NEBO) ANASTOMÓZA TENKÉHO STŘEVA, STRIKTUROPLASTIKA	1.1.2021	30.6.2021
	5	1	3	5	7	JEJUNOSTOMIE, ILEOSTOMIE NEBO KOLOSTOMIE, ANTEPOZICE TLUSTÉHO STŘEVA	1.1.2021	30.6.2021
	5	1	3	5	9	RESEKCE A ANASTOMÓZA TLUSTÉHO STŘEVA NEBO REKTOSIGMATU BŘÍŠNÍM PŘÍSTUPEM, KOLOMYOTOMIE	1.1.2021	30.6.2021
	5	1	3	6	1	KOLEKTOMIE SUBTOTÁLNÍ S ILEOSTOMIÍ A UZÁVĚREM REKTA NEBO S ILEOREKTÁLNÍ ANASTOMÓZOU	1.1.2021	30.6.2021
	5	1	3	6	5	UZÁVĚR A ÚPRAVA STOMIÍ NA TLUSTÉM STŘEVĚ	1.1.2021	30.6.2021
	5	1	3	6	7	APENDEKTOMIE NEBO OPERAČNÍ DRENÁŽ PERIAPENDIKULÁRNÍHO A PERIKOLICKÉHO ABCESU	1.1.2021	30.6.2021
	5	1	3	6	9	APENDEKTOMIE PŘI PERFORAČNÍ APENDICITIDĚ S PERITONITIDOU	1.1.2021	30.6.2021
	5	1	3	7	1	CHOLECYSTEKTOMIE	1.1.2021	30.6.2021
	5	1	3	7	3	CHOLECYSTOSTOMIE	1.1.2021	30.6.2021
	5	1	3	7	5	TRANSDUODENÁLNÍ SFINKTEROTOMIE S CHOLEDOCHOTOMIÍ	1.1.2021	30.6.2021
	5	1	3	7	7	BILIODIGESTIVNÍ SPOJKA SE ŽALUDKEM, DUODENEM NEBO JEJUNEM	1.1.2021	30.6.2021
	5	1	3	7	9	CHOLEDOCHOTOMIE	1.1.2021	30.6.2021
	5	1	3	8	3	GASTROTOMIE, DUODENOTOMIE NEBO JEDNODUCHÁ PYLOROPLASTIKA NEBO GASTROSTOMIE NEBO JEJÍ UZÁVĚR	1.1.2021	30.6.2021
	5	1	3	8	5	RESEKCE ŽALUDKU S ANASTOMÓZOU	1.1.2021	30.6.2021

5	1	3	8	6	SUTURA EV. EXCIZE A SUTURA LÉZE STĚNY ŽALUDKU NEBO DUODENA NEBO TENKÉHO STŘEVA NEBO TLUSTÉHO STŘEVA	1.1.2021	30.6.2021
5	1	3	8	7	TOTÁLNÍ GASTREKTOMIE, SUBTOTÁLNÍ GASTREKTOMIE	1.1.2021	30.6.2021
5	1	3	8	8	GASTROENTEROANASTOMÓZA NEBO RESEKCE A (NEBO) ANASTOMÓZA TENKÉHO STŘEVA NEBO VÝKONY V MEZENTERIU	1.1.2021	30.6.2021
5	1	3	8	9	KMENOVÁ A SELEKTIVNÍ PŘÍP. PROXIMÁLNÍ SELEKTIVNÍ VAGOTOMIE A VÝKONY V OBLASTI EZOFAGIÁLNÍHO HIATU S ABDOMINÁLNÍM PŘÍSTUPEM NEBO BRÁNIČNÍ KÝLA I POÚRAZOVÁ	1.1.2021	30.6.2021
5	1	3	9	1	LAPAROTOMIE A OŠETŘENÍ VÍCEČETNÉHO VISCERÁLNÍHO PORANĚNÍ BŘICHA	1.1.2021	30.6.2021
5	1	3	9	2	RELAPAROTOMIE PRO POOPERAČNÍ KRVÁCENÍ, PERITONITIDU, ILEUS	1.1.2021	30.6.2021
5	1	3	9	3	EXPLORATIVNÍ LAPAROTOMIE	1.1.2021	30.6.2021
5	1	3	9	4	UZÁVĚR STĚNY BŘIŠNÍ PO EVISCERACI	1.1.2021	30.6.2021
5	1	3	9	5	PUNKCE PERITONEÁLNÍ DIAGNOSTICKÁ ČI TERAPEUTICKÁ	1.1.2021	30.6.2021
5	1	3	9	6	PUNKCE DUTINY BŘIŠNÍ S DRENÁŽÍ EV. LAVAŽÍ	1.1.2021	30.6.2021
5	1	3	9	7	OTEVŘENÁ LAVÁŽ PERITONEÁLNÍ DUTINY, SEC. LOOK, LAPAROSTOMIE	1.1.2021	30.6.2021
5	1	4	1	1	OPERACE KONEČNÍKU TRANSANÁLNÍ ENDOSKOPICKOU MIKROCHIRURGICKOU METODOU	1.1.2021	30.6.2021
5	1	4	1	5	ABDOMINOPERINEÁLNÍ, VAGINÁLNÍ, SAKRÁLNÍ AMPUTACE REKTA	1.1.2021	30.6.2021
5	1	4	1	7	MALÝ CHIRURGICKÝ VÝKON V OBLASTI ANU NEBO REKTA VČETNĚ LIGACE HEMOROIDŮ	1.1.2021	30.6.2021
5	1	4	1	9	MÍSTNÍ EXCIZE LÉZE REKTA TRANSSFINKTERICKÁ, TRANSVAGINÁLNÍ, TRANSPERINEÁLNÍ, SAKRÁLNÍ, TRANSPUBICKÁ VYJMA TRANSANÁLNÍHO PŘÍSTUPU NEBO PERINEÁLNÍ KOREKCE PROLAPSU ANU A REKTA	1.1.2021	30.6.2021
5	1	4	2	3	MINIMÁLNÍ ANÁLNÍ VÝKON	1.1.2021	30.6.2021
5	1	4	2	5	HEMOROIDEKTOMIE	1.1.2021	30.6.2021
5	1	4	3	3	OPERACE HEMEROIDŮ DLE LONGA	1.1.2021	30.6.2021
5	1	5	1	1	OPERACE KÝLY INQUINÁLNÍ A FEMORÁLNÍ - DOSPĚLÍ, VČETNĚ INKARCEROVANÝCH	1.1.2021	30.6.2021
5	1	5	1	3	INQUINÁLNÍ, FEMORÁLNÍ KÝLA PRO USKŘINUTÍ VYŽADUJÍCÍ NAVÍC LAPAROTOMII	1.1.2021	30.6.2021
5	1	5	1	5	OPERACE KÝLY UMBILIKÁLNÍ NEBO EPIGASTRICKÁ - DOSPĚLÍ VČETNĚ RESEKCE OMENTA	1.1.2021	30.6.2021
5	1	5	1	7	OPERACE KÝLY S POUŽITÍM ŠTĚPU ČI IMPLANTÁTU, OPERACE KÝLY NEBO KÝLY V JIZVĚ S POUŽITÍM ŠTĚPU ČI IMPLANTÁTU	1.1.2021	30.6.2021
5	1	5	1	8	OPERACE VNITŘNÍ KÝLY	1.1.2021	30.6.2021
5	1	5	1	9	OPERACE RECIDIVUJÍCÍ KÝLY	1.1.2021	30.6.2021
5	1	6	1	1	PEROPERAČNÍ POUŽITÍ SONOGRAFU CHIRURGEM	1.1.2021	30.6.2021
5	1	6	1	5	PEROPERAČNÍ CHOLANGIOGRAFIE /CYSTOGRAFIE A POD.	1.1.2021	30.6.2021
5	1	6	2	3	POUŽITÍ ULTRAZVUKOVÉHO SKALPELU	1.1.2021	30.6.2021
5	1	6	2	5	PEROPERAČNÍ POUŽITÍ PACIENTSKÉ OHŘÍVACÍ SOUPRAVY - WARM TOUCH	1.1.2021	30.6.2021
5	1	7	1	1	VÝKON LAPAROSKOPICKÝ A TORAKOSKOPICKÝ	1.1.2021	30.6.2021
5	1	7	1	3	DIAGNOSTICKÁ VIDEOLAPAROSKOPIE A VIDEOTORAKOSKOPIE	1.1.2021	30.6.2021
5	1	8	1	0	EXENTERACE PÁNEVNÍCH ORGÁNŮ	1.1.2021	30.6.2021
5	1	8	1	1	INCIZE A DRENÁŽ ABSCEU NEBO HEMATOMU	1.1.2021	30.6.2021
5	1	8	1	2	ODSTRANĚNÍ RETROPERITONEÁLNÍHO NEBO PRESAKRÁLNÍHO NÁDORU	1.1.2021	30.6.2021
5	1	8	1	3	OPERACE ROZSÁHLÉHO PILONIDÁLNÍHO SINU, DERMOIDNÍ CYSTY EXCIZE ROZSÁHLÝCH PERIANÁLNÍCH ČI GLUTEÁLNÍCH ZÁNĚTLIVÝ LÉZÍ (HIDROSADENITIS, AKTINOMYKOSIS, TBC)	1.1.2021	30.6.2021
5	1	8	1	5	EXSTIRPACE JEDNOSTRANNÉHO CYSTICKÉHO HYGROMU	1.1.2021	30.6.2021
5	1	8	1	7	OŠETŘENÍ NEHTU	1.1.2021	30.6.2021
5	1	8	1	8	OŠETŘENÍ A PŘEVAZ RÁNY, KOŽNÍCH A PODKOŽNÍCH AFEKCIÍ NAD 30 CM ²	1.1.2021	30.6.2021
5	1	8	1	9	OŠETŘENÍ A OBVAZ ROZSÁHLÉ RÁNY V CELKOVÉ ANESTEZII	1.1.2021	30.6.2021
5	1	8	2	1	CHIRURGICKÉ ODSTRANĚNÍ CIZÍHO TĚLESA	1.1.2021	30.6.2021
5	1	8	2	5	SEKUNDÁRNÍ SUTURA RÁNY	1.1.2021	30.6.2021
5	1	8	4	9	PRŮBĚH PODTLAKOVÉ TERAPIE	1.1.2021	30.6.2021
5	1	8	5	0	PŘEVAZ RÁNY METODOU NPWT ZALOŽENÉ NA KONTROLOVANÉM PODTLAKU	1.1.2021	30.6.2021
5	1	8	5	1	FIXAČNÍ SÁDROVÁ DLAHA - RUKA, PŘEDLOKTÍ	1.1.2021	30.6.2021
5	1	8	5	3	CIRKULÁRNÍ SÁDROVÝ OBVAZ - PRSTŮ, RUKY, ZÁPĚSTÍ	1.1.2021	30.6.2021
5	1	8	5	5	FIXAČNÍ SÁDROVÁ DLAHA - CELÁ HORNÍ KONČETINA	1.1.2021	30.6.2021
5	1	8	5	7	CIRKULÁRNÍ SÁDROVÝ OBVAZ - CELÁ HORNÍ KONČETINA	1.1.2021	30.6.2021

	5	1	8	5	9	FIXAČNÍ SÁDROVÁ DLAHA - NOHA, BÉREC	1.1.2021	30.6.2021
	5	1	8	6	1	CIRKULÁRNÍ SÁDROVÝ OBVAZ - NOHA, BÉREC	1.1.2021	30.6.2021
	5	1	8	6	3	SÁDROVÁ DLAHA - CELÁ DOLNÍ KONČETINA	1.1.2021	30.6.2021
	5	1	8	6	5	CIRKULÁRNÍ SÁDROVÝ OBVAZ CELÉ DOLNÍ KONČETINY	1.1.2021	30.6.2021
	5	1	8	6	7	PŘIPEVNĚNÍ NÁŠLAPNÉHO PODPATKU NA STÁVAJÍCÍ SÁDROVÝ OBVAZ	1.1.2021	30.6.2021
	5	1	8	6	9	SEJMUTÍ CIRKULÁRNÍ SÁDROVÉ FIXACE NA KONČETINÁCH	1.1.2021	30.6.2021
	5	1	8	7	0	DOTOČENÍ SÁDROVÉHO OBVAZU	1.1.2021	30.6.2021
	5	1	8	7	1	FIXACE ZLOMENINY KLÍČKU DELBETOVÝMI KRUHY	1.1.2021	30.6.2021
	5	1	8	7	3	SLOŽITÝ MĚKKÝ FIXAČNÍ OBVAZ	1.1.2021	30.6.2021
	5	1	8	7	5	PŘILOŽENÍ MĚKKÉHO OBVAZU (ZINKOKLIH, ŠKROBOVÝ OBVAZ) NA DOLNÍ NEBO HORNÍ KONČETINU	1.1.2021	30.6.2021
	5	1	8	7	7	PŘILOŽENÍ LÉČEBNĚ POMŮCKY - ORTÉZY	1.1.2021	30.6.2021
	5	1	8	8	1	MULTIDISCIPLINÁRNÍ INDIKAČNÍ SEMINÁŘ K URČENÍ OPTIMÁLNÍHO ZPŮSOBU LÉČBY U NEMOCNÝCH SE ZHOUBNÝM ONKOLOGICKÝM ONEMOCNĚNÍM	1.1.2021	30.6.2021
	5	2	1	0	5	POLYMEROVÁ SPIKA KYČELNÍ OBOUSTRANNÁ	1.1.2021	30.6.2021
	5	2	1	0	7	POLYMEROVÁ SPIKA KYČELNÍ JEDNOSTRANNÁ	1.1.2021	30.6.2021
	5	2	1	0	9	SEJMUTÍ CIRKULÁRNÍ POLYMEROVÉ FIXACE	1.1.2021	30.6.2021
	5	2	1	1	3	NITRODŘEŇOVÁ OSTEOSYNTÉZA ZLOMENIN DLOUHÝCH KOSTÍ U DĚTÍ	1.1.2021	30.6.2021
	5	2	1	1	5	ZAVŘENÁ REPOZICE FYZÁRNÍCH PORANĚNÍ U DĚTÍ	1.1.2021	30.6.2021
	5	2	1	1	9	TRAKČNÍ LÉČBA ZLOMENIN U DĚTÍ	1.1.2021	30.6.2021
	5	2	3	1	3	OPERACE TRÍSELNÉ NEBO FEMORÁLNÍ NEBO PUPEČNÍ KÝLY U DĚTÍ OD 3 LET DO 15 LET	1.1.2021	30.6.2021
	5	3	1	1	1	ZAVŘENÁ REPOZICE ZLOMENINY NEBO LUXACE JEDNÉ FALANGY - METAKARPU, VČETNĚ ZLOMENINY BENETOVY	1.1.2021	30.6.2021
	5	3	1	1	2	ZAVŘENÁ REPOZICE ZLOMENINY NEBO LUXACE FALANGY - METAKARPU, KAŽDÁ DALŠÍ NA STEJNÉ STRANĚ - PŘIČTI	1.1.2021	30.6.2021
	5	3	1	1	5	ZAVŘENÁ REPOZICE LUXACE KARPUS NEBO INTRAARTIKULÁRNÍ ZLOMENINY RUKY A ZÁPĚSTÍ	1.1.2021	30.6.2021
	5	3	1	1	7	ZAVŘENÁ REPOZICE LUXACE LOKETNÍHO KLOUBU NEBO HLAVIČKY RADIA	1.1.2021	30.6.2021
	5	3	1	1	9	ZAVŘENÁ REPOZICE ZLOMENIN PŘEDLOKTÍ, LOKTE, PAŽE NEBO PLETENCE PAŽNÍHO A LUXACE GLENOHUMERÁLNÍHO KLOUBU	1.1.2021	30.6.2021
	5	3	1	5	1	OTEVŘENÁ REPOZICE A OSTEOSYNTÉZA ZLOMENINY NEBO LUXACE FALANGY NEBO METAKARPU	1.1.2021	30.6.2021
	5	3	1	5	2	OTEVŘENÁ REPOZICE A OSTEOSYNTÉZA ZLOMENINY NEBO LUXACE FALANGY NEBO METAKARPU ZA KAŽDÝ DALŠÍ PŘIČTI	1.1.2021	30.6.2021
	5	3	1	5	5	OTEVŘENÁ REPOZICE - SYNTÉZA LUXACE KARPUS - INTRAARTIKULÁRNÍ ZLOMENINY ZÁPĚSTÍ - KOSTÍ KARPUS	1.1.2021	30.6.2021
	5	3	1	5	7	OTEVŘENÁ REPOZICE A OSTEOSYNTÉZA ZLOMENINY JEDNÉ KOSTI PŘEDLOKTÍ	1.1.2021	30.6.2021
	5	3	1	5	9	OTEVŘENÁ REPOZICE A OSTEOSYNTÉZA ZLOMENIN OBOU KOSTÍ PŘEDLOKTÍ	1.1.2021	30.6.2021
	5	3	1	6	1	OTEVŘENÁ REPOZICE A OSTEOSYNTÉZA IZOLOVANÉ ZLOMENINY V OBLASTI LOKETNÍHO KLOUBU VČETNĚ SUTURY VAZŮ A ŠLACH	1.1.2021	30.6.2021
	5	3	1	6	3	OTEVŘENÁ REPOZICE A OSTEOSYNTÉZA VÍCEÚLOMKOVÝCH ZLOMENIN DOLNÍHO KONCE PAŽNÍ KOSTI (SUPRA-/DIAKONDYLICKÝCH)	1.1.2021	30.6.2021
	5	3	2	1	3	ZAVŘENÁ REPOZICE A NITRODŘEŇOVÁ OSTEOSYNTÉZA ZLOMENIN DIAFÝZY PAŽNÍ NEBO HOLENNÍ KOSTI	1.1.2021	30.6.2021
	5	3	2	5	3	OTEVŘENÁ REPOZICE A OSTEOSYNTÉZA ZLOMENIN DIAFÝZY PAŽNÍ NEBO HOLENNÍ KOSTI	1.1.2021	30.6.2021
	5	3	2	5	5	OTEVŘENÁ REPOZICE A OSTEOSYNTÉZA ZLOMENIN HORNÍHO KONCE PAŽNÍ KOSTI/ KLOUBNÍ JAMKY NEBO KRČKU LOPATKY	1.1.2021	30.6.2021
	5	3	2	5	7	OTEVŘENÁ REPOZICE A OSTEOSYNTÉZA ZLOMENINY KLÍČNÍ KOSTI VČETNĚ AKROMIOKLAVIKULÁRNÍ LUXACE	1.1.2021	30.6.2021
	5	3	2	5	9	OTEVŘENÁ REPOZICE A VNITŘNÍ FIXACE VYMKNUTÍ STERNOKLAVIKULÁRNÍHO KLOUBU	1.1.2021	30.6.2021
	5	3	4	1	1	NÁPLASTOVÁ FIXACE ZLOMENINY KOSTNÍHO ČLÁNKU NEBO MEZIČLÁNKOVÉ LUXACE PRSTCŮ NOHY	1.1.2021	30.6.2021
	5	3	4	1	3	ZAVŘENÁ REPOZICE ZLOMENINY BÉRCE VČETNĚ NITROKLOUBNÍ LOKALIZACE V OBLASTI KOLENA A HLEZNA A LUXACÍ HLEZNA A NOHY	1.1.2021	30.6.2021
	5	3	4	1	5	ZAVŘENÁ REPOZICE LUXACE KOLENNÍHO KLOUBU NEBO PATELY	1.1.2021	30.6.2021
	5	3	4	1	7	ZLOMENINA DIAFÝZY A SUPRAKONDYLICKÉ OBLASTI FEMURU - ZAVŘENÁ REPOZICE	1.1.2021	30.6.2021
	5	3	4	1	9	ZLOMENINA KRČKU FEMURU - ZAVŘENÁ REPOZICE S TRAKCÍ	1.1.2021	30.6.2021

	5	3	4	2	1	LUXACE KYČELNÍHO KLOUBU - KONZERVATIVNÍ TERAPIE	1.1.2021	30.6.2021
	5	3	4	2	3	IZOLOVANÉ ZLOMENINY PÁNEVNÍCH KOSTÍ - KONZERVATIVNÍ TERAPIE	1.1.2021	30.6.2021
	5	3	4	2	5	ZLOMENINY PÁNEVNÍHO KRUHU - NESTABILNÍ - KONZERVATIVNÍ TERAPIE	1.1.2021	30.6.2021
	5	3	4	5	1	OTEVŘENÁ REPOZICE ZLOMENINY NEBO LUXACE JEDNOHO METATARSU	1.1.2021	30.6.2021
	5	3	4	5	3	OTEVŘENÁ REPOZICE ZLOMENINY NEBO LUXACE VÍCE METATARSŮ - ZA KAŽDÝ DALŠÍ NA JEDNÉ STRANĚ PŘÍČTI	1.1.2021	30.6.2021
	5	3	4	5	5	OTEVŘENÁ REPOZICE ZLOMENINY KOSTI PATNÍ	1.1.2021	30.6.2021
	5	3	4	5	7	ZLOMENINY DOLNÍHO KONCE BÉRCE A HLEZNA S NITROKLOUBNÍ LOKALIZACÍ - OTEVŘENÁ REPOZICE S OSTEOSYNTÉZOU	1.1.2021	30.6.2021
	5	3	4	5	9	OTEVŘENÁ REPOZICE NITROKLOUBNÍCH LUXAČNÍCH ZLOMENIN DOLNÍHO KONCE BÉRCE A HLEZNA S OSTEOSYNTÉZOU	1.1.2021	30.6.2021
	5	3	4	6	1	ZLOMENINA HORNÍHO KONCE TIBIE - DIAKONDYLICKÁ - (TYP C/AO KLASIFIKACE) - OTEVŘENÁ REPOZICE	1.1.2021	30.6.2021
	5	3	4	6	3	OTEVŘENÁ REPOZICE A OSTEOSYNTÉZA PATELY NEBO PATELEKTOMIE	1.1.2021	30.6.2021
	5	3	4	6	5	OTEVŘENÁ REPOZICE LUXACE PATELY AKUTNÍ / RECIDIVUJÍCÍ	1.1.2021	30.6.2021
	5	3	4	6	7	ZLOMENINY TIBIÁLNÍHO NEBO FIBULÁRNÍHO PLATEAU TIBIE - (TYP B/AO KLASIFIKACE) - OTEVŘENÁ REPOZICE A OSTEOSYNTÉZA	1.1.2021	30.6.2021
	5	3	4	6	9	ZLOMENINA DIAFÝZY A SUPRAKONDYLICKÉ OBLASTI FEMURU - OTEVŘENÁ REPOZICE	1.1.2021	30.6.2021
	5	3	4	7	1	ZLOMENINA HORNÍHO KONCE FEMURU - REPOZICE OTEVŘENÁ	1.1.2021	30.6.2021
	5	3	4	7	3	ZLOMENINA VELKÉHO TROCHANTERU	1.1.2021	30.6.2021
	5	3	4	7	5	LUXACE KYČELNÍHO KLOUBU - OPERAČNÍ TERAPIE	1.1.2021	30.6.2021
	5	3	4	7	9	ZLOMENINA HLAVICE FEMURU TYPU PIPKIN I - IV - OTEVŘENÁ REPOZICE A REKONSTRUKCE	1.1.2021	30.6.2021
	5	3	4	8	1	ZLOMENINA ACETABULA - JEDNOHO PILÍŘE EVENT. JEHO ČÁSTI - LÉČENÁ OTEVŘENOU REPOZICÍ	1.1.2021	30.6.2021
	5	3	4	8	3	ZLOMENINA ACETABULA - OBOU PILÍŘŮ - LÉČENÁ OTEVŘENOU REPOZICÍ	1.1.2021	30.6.2021
	5	3	4	8	5	ZLOMENINY PÁNEVNÍHO KRUHU - NESTABILNÍ - S OPERAČNÍ TERAPIÍ	1.1.2021	30.6.2021
	5	3	4	8	7	IZOLOVANÉ ZLOMENINY PÁNEVNÍCH KOSTÍ	1.1.2021	30.6.2021
	5	3	4	9	0	ROZSÁHLÉ DEBRIDEMENT SLOŽITÝCH OTEVŘENÝCH ZLOMENIN	1.1.2021	30.6.2021
	5	3	5	1	1	SUTURA ŠLACHY EXTENZORU - MIMO RUKU A ZÁPĚSTÍ A KOLENO	1.1.2021	30.6.2021
	5	3	5	1	5	SUTURA ŠLACHY EXTENSORU RUKY A ZÁPĚSTÍ	1.1.2021	30.6.2021
	5	3	5	1	7	SUTURA NEBO REINSERCE ŠLACHY FLEXORU RUKY A ZÁPĚSTÍ	1.1.2021	30.6.2021
	5	3	5	1	9	SUTURA ČERSTVÉHO PORANĚNÍ VAZIVOVÉHO APARÁTU V OBLASTI HLEZNA A TARZU	1.1.2021	30.6.2021
	5	3	5	2	1	SUTURA ACHILLOVY ŠLACHY - ČERSTVÁ RUPTURA	1.1.2021	30.6.2021
	5	3	5	2	3	SUTURA ČERSTVÉHO PORANĚNÍ JEDNOHO VAZU, EVENT. ŠLACHY V OBLASTI KOLEN. KLOUBU	1.1.2021	30.6.2021
	5	3	5	2	5	SUTURA ČERSTVÉHO ROZSÁHLÉHO PORANĚNÍ VAZIVOVÉHO APARÁTU KOLENNÍHO KLOUBU	1.1.2021	30.6.2021
	5	4	1	2	0	ANEURYSMA BŘIŠNÍ AORTY (NÁHRADA BIFURKAČNÍ PROTÉZOU) NEBO RUPTURA BŘIŠNÍ AORTY	1.1.2021	30.6.2021
	5	4	1	3	0	ANEURYSMA BŘIŠNÍ AORTY NEBO PÁNEVNÍ TEPNY INFRARENÁLNÍ (NÁHRADA TUBULÁRNÍ PROTÉZOU) NEBO POSTIŽENÍ VISCERÁLNÍCH NEBO RENÁLNÍCH TEPEN	1.1.2021	30.6.2021
	5	4	1	9	0	OSTATNÍ REKONSTRUKCE TEPEN A BY-PASSY	1.1.2021	30.6.2021
	5	4	2	1	0	VYTVOŘENÍ NEBO ZRUŠENÍ A-V PÍŠTĚLE	1.1.2021	30.6.2021
	5	4	2	2	0	PORTOSYSTÉMOVÉ SPOJKY	1.1.2021	30.6.2021
	5	4	3	4	0	TEPENNÁ EMOLEKTOMIE, TROMBEKTOMIE	1.1.2021	30.6.2021
	5	4	8	1	0	PEROPERAČNÍ ANGIOGRAFIE	1.1.2021	30.6.2021
	5	4	8	3	0	BIOPSIE TEMPORÁLNÍ ARTERIE VČETNĚ JEJÍ LIGATURY, PREPARACE JINÝCH TEPEN	1.1.2021	30.6.2021
	5	4	8	5	0	CHIRURGICKÉ ŘEŠENÍ INFEKCE CÉVNÍ PROTÉZY V AORTOFEMORÁLNÍM ÚSEKU	1.1.2021	30.6.2021
	5	4	9	3	0	VYSOKÁ LIGATURA VENAE SAPHENAE MAGNAE + STRIPPING SUBFASCIÁLNÍ LIGATURY VV. PERFORANTES	1.1.2021	30.6.2021
	5	4	9	9	0	ODBĚR ŽILNÍHO ŠTĚPU	1.1.2021	30.6.2021
	5	6	3	2	7	RESEKCE MORTONOVA NEUROMU	1.1.2021	30.6.2021
	5	7	2	1	5	RESEKCE HRUDNÍ STĚNY	1.1.2021	30.6.2021
	5	7	2	1	9	PODVAZ - KANYLACE D. TORACIKUS	1.1.2021	30.6.2021
	5	7	2	2	7	EXCIZE Z HRUDNÍ STĚNY - SKALENOVÁ BIOPSIE	1.1.2021	30.6.2021
	5	7	2	3	1	MEDIASTINOTOMIE	1.1.2021	30.6.2021

	5	7	2	3	3	HRUDNÍ DRENÁŽ	1.1.2021	30.6.2021
	5	7	2	3	7	SUTURA RUPTUTY BRÁNICE TORAKOTOMICKÝM PŘÍSTUPEM	1.1.2021	30.6.2021
	5	7	2	4	3	HRUDNÍ PUNKCE	1.1.2021	30.6.2021
	6	1	1	1	1	PRIMÁRNÍ OŠETŘENÍ TRAUMATICKÉ TETOVÁŽE Á 20 MIN.	1.1.2021	30.6.2021
	6	1	1	1	3	REVIZE, EXCIZE A SUTURA PORANĚNÍ KŮŽE A PODKOŽÍ A PŘÍPADNĚ FASCIE 5 - 10 CM	1.1.2021	30.6.2021
	6	1	1	1	5	REVIZE, EXCIZE A SUTURA PORANĚNÍ KŮŽE A PODKOŽÍ A PŘÍPADNĚ FASCIE NAD 10 CM	1.1.2021	30.6.2021
	6	1	1	1	7	SUTURA DIGITÁLNÍHO NEBO KOMUNÁLNÍHO DIGITÁLNÍHO NERVU	1.1.2021	30.6.2021
	6	1	1	2	3	EXCIZE KOŽNÍ LÉZE OD 2 DO 10 CM ² , BEZ UZAVŘENÍ VZNIKLÉHO DEFEKTU	1.1.2021	30.6.2021
	6	1	1	2	5	EXCIZE KOŽNÍ LÉZE NAD 10 CM ² , BEZ UZAVŘENÍ VZNIKLÉHO DEFEKTU	1.1.2021	30.6.2021
	6	1	1	2	9	EXCIZE KOŽNÍ LÉZE, SUTURA OD 2 DO 10 CM	1.1.2021	30.6.2021
	6	1	1	3	1	EXCIZE KOŽNÍ LÉZE, SUTURA VÍCE NEŽ 10 CM	1.1.2021	30.6.2021
	6	1	1	3	5	AUTOTRANSPLANTACE KOŽNÍM ŠTĚPEM V PLNĚ TLOUŠTCE DO 20 CM ²	1.1.2021	30.6.2021
	6	1	1	3	7	ODBĚR FASCIÁLNÍHO ŠTĚPU Z FASCIA LATA	1.1.2021	30.6.2021
	6	1	1	3	9	ODBĚR ŠLACHOVÉHO ŠTĚPU	1.1.2021	30.6.2021
	6	1	1	4	9	UZAVŘENÍ DEFEKTU KOŽNÍM LALOKEM MÍSTNÍM OD 10 DO 20 CM ²	1.1.2021	30.6.2021
	6	1	1	5	1	UZAVŘENÍ DEFEKTU KOŽNÍM LALOKEM MÍSTNÍM NAD 20 CM ²	1.1.2021	30.6.2021
	6	1	1	5	3	UZAVŘENÍ DEFEKTU NA KONČETINÁCH NEBO TRUPU KOŽNÍM LALOKEM MÍSTNÍM NAD 100 CM ²	1.1.2021	30.6.2021
	6	1	2	0	9	TENOLÝZA FLEXORU	1.1.2021	30.6.2021
	6	1	2	1	9	TENOLÝZA EXTENZORU	1.1.2021	30.6.2021
	6	1	2	3	3	KAPSULOTOMIE MP NEBO IP KLOUBU	1.1.2021	30.6.2021
	6	1	2	3	5	ARTHRODÉZA MP NEBO IP KLOUBU	1.1.2021	30.6.2021
	6	1	2	3	7	KOREKČNÍ OSTEOTOMIE FALANGY NEBO METAKARPU	1.1.2021	30.6.2021
	6	1	2	4	5	FENESTRACE ŠLACHOVÉ POCHVY	1.1.2021	30.6.2021
	6	1	2	4	7	OPERACE KARPÁLNÍHO TUNELU	1.1.2021	30.6.2021
	6	1	2	5	3	PALM. APONEUREKTOMIE U DLAŇOVÉ FORMY DUPUYTRENOVY KONTRAKTURY	1.1.2021	30.6.2021
	6	1	2	5	5	ROZŠÍŘENÁ APONEUREKTOMIE U FORMY DUPUYTRENOVY KONTRAKTURY S KONTRAKTUROU PRSTU	1.1.2021	30.6.2021
	6	2	1	1	0	PŘEVAZ POPÁLENIN V ROZSAHU OD 1 % DO 10 % POVRCHU TĚLA	1.1.2021	30.6.2021
	6	2	1	1	2	PŘEVAZ POPÁLENIN V ROZSAHU NAD 10 % POVRCHU TĚLA	1.1.2021	30.6.2021
	6	2	1	2	0	POPÁLENIN - OŠETŘENÍ A PŘEVAZ (NOS, TVÁŘ, RET, UCHO, SKALP, KRK, VÍČKO)	1.1.2021	30.6.2021
	6	2	1	3	0	POPÁLENIN - OŠETŘENÍ A PŘEVAZ PRSTU RUKY, NOHY NEBO PLOCHA DO 10 CM ²	1.1.2021	30.6.2021
	6	2	1	4	0	POPÁLENIN - OŠETŘENÍ A PŘEVAZ DORSA RUKY NEBO NOHY NEBO POPÁLENIN NAD 10 CM ² DO 1 % POVRCHU TĚLA	1.1.2021	30.6.2021
	6	2	1	5	0	POPÁLENIN - OŠETŘENÍ A PŘEVAZ, OSTATNÍ DO 5 % POVRCHU TĚLA	1.1.2021	30.6.2021
	6	2	1	6	0	POPÁLENIN - OŠETŘENÍ A PŘEVAZ, 5 - 10 % POVRCHU TĚLA	1.1.2021	30.6.2021
	6	2	2	1	0	UVOLŇUJÍCÍ NÁŘEZY NA OBLIČEJI A KRKU	1.1.2021	30.6.2021
	6	2	2	2	0	UVOLŇUJÍCÍ NÁŘEZY NA TRUPU	1.1.2021	30.6.2021
	6	2	2	3	0	UVOLŇUJÍCÍ NÁŘEZY NA KONČETINĚ	1.1.2021	30.6.2021
	6	2	3	1	0	NEKREKTOMIE DO 1% POVRCHU TĚLA	1.1.2021	30.6.2021
	6	2	3	2	0	NEKREKTOMIE DO 5 % POVRCHU TĚLA - TANGENCIÁLNÍ NEBO FASCIÁLNÍ	1.1.2021	30.6.2021
	6	2	3	3	0	NEKREKTOMIE 5 - 10 % POVRCHU TĚLA - TANGENCIÁLNÍ NEBO FASCIÁLNÍ	1.1.2021	30.6.2021
	6	2	4	1	0	ŠTĚP PŘI POPÁLENÍ - DLAŇ, DORSUM RUKY, NOHY NEBO DO 1% POVRCHU TĚLA	1.1.2021	30.6.2021
	6	2	4	2	0	ŠTĚP PŘI POPÁLENÍ (A OSTATNÍCH KOŽNÍCH ZTRÁTÁCH) - OBLIČEJ	1.1.2021	30.6.2021
	6	2	4	2	1	ŠTĚP PŘI POPÁLENÍ (A OSTATNÍCH KOŽNÍCH ZTRÁTÁCH) - KRK NEBO SKALP	1.1.2021	30.6.2021
	6	2	4	3	0	ŠTĚP PŘI POPÁLENÍ (A OSTATNÍCH KOŽNÍCH ZTRÁTÁCH) - PRST RUKY A NOHY NEBO PLOCHA DO 10 CM ²	1.1.2021	30.6.2021
	6	2	4	4	0	ŠTĚP PŘI POPÁLENÍ (A OSTATNÍCH KOŽNÍCH ZTRÁTÁCH) DO 5% POVRCHU TĚLA	1.1.2021	30.6.2021
	6	2	4	6	0	ŠTĚP PŘI POPÁLENÍ (A OSTATNÍCH KOŽNÍCH ZTRÁTÁCH), 5 - 10% POVRCHU TĚLA	1.1.2021	30.6.2021
	6	2	5	1	0	XENOTRANSPLANTACE DO 1% POVRCHU TĚLA	1.1.2021	30.6.2021
	6	2	5	2	0	XENOTRANSPLANTACE 1 - 5% POVRCHU TĚLA	1.1.2021	30.6.2021
	6	2	6	1	0	ODBĚR DERMOEPIDERMÁLNÍHO ŠTĚPU DO 1 % POVRCHU TĚLA	1.1.2021	30.6.2021
	6	2	6	4	0	ODBĚR DERMOEPIDERMÁLNÍHO ŠTĚPU: 1 - 5 % Z PLOCHY POVRCHU TĚLA	1.1.2021	30.6.2021
	6	2	8	1	0	ODBĚR KOŽNÍHO ŠTĚPU V PLNĚ TLOUŠTCE DO ROZSAHU 20 CM ²	1.1.2021	30.6.2021

	6	3	5	8	9	SALPINGEKTOMIE NEBO ADNEXEKTOMIE A NEBO RESEKCE OVARIA, OVAREKTOMIE, ENUKLEACE OVAR. CYSTY, PAROVARIÁLNÍ CYSTEKTOMIE - JEDNOSTRANNĚ I OBOUSTRANNĚ JEN JAKO SAMOSTATNÝ VÝKON	1.1.2021	30.6.2021
	6	6	1	1	7	SPIKA KYČELNÍ JEDNOSTRANNÁ - PROVEDENÁ LÉKAŘEM	1.1.2021	30.6.2021
	6	6	1	1	8	SPIKA KYČELNÍ OBOUSTRANNÁ - PROVEDENÁ LÉKAŘEM	1.1.2021	30.6.2021
	6	6	1	2	7	MANIPULACE V CELKOVÉ NEBO LOKÁLNÍ ANESTÉZII	1.1.2021	30.6.2021
	6	6	1	3	3	UDRŽOVÁNÍ PROPLACHOVÉ LAVÁŽE ZA JEDEN DEN	1.1.2021	30.6.2021
	6	6	2	1	7	SPIKA RAMENE, ABDUKČNÍ FIXACE - SÁDROVÁ - PROVEDENÁ LÉKAŘEM	1.1.2021	30.6.2021
	6	6	2	2	9	PES EQUINOVARUS ATD. - PŘILOŽENÍ KOREKČNÍ SÁDROVÉ FIXACE NA JEDNU KONČETINU - PROVEDENÁ LÉKAŘEM	1.1.2021	30.6.2021
	6	6	2	3	1	SCHANZŮV LÍMEC - SÁDROVÁ FIXACE - PROVEDENÁ LÉKAŘEM	1.1.2021	30.6.2021
	6	6	2	3	3	MINERVA - SÁDROVÁ FIXACE - PROVEDENÁ LÉKAŘEM	1.1.2021	30.6.2021
	6	6	2	3	5	TORAKOLUMBÁLNÍ KORZET - PROVEDENÝ LÉKAŘEM	1.1.2021	30.6.2021
	6	6	4	1	1	AMPUTACE PRSTU RUKY NEBO ČLÁNKU PRSTU - ZA PRVNÍ PRST	1.1.2021	30.6.2021
	6	6	4	1	3	AMPUTACE PRSTU RUKY NEBO ČLÁNKU PRSTU - ZA KAŽDÝ DALŠÍ PRST - PŘIČTI	1.1.2021	30.6.2021
	6	6	4	1	5	AMPUTACE - RUKA	1.1.2021	30.6.2021
	6	6	4	2	1	BIOPSIE, INCIZE A DRENÁŽ NA RUCE ČI ZÁPĚSTÍ	1.1.2021	30.6.2021
	6	6	4	3	9	REKONSTRUKCE JEDNODUCHÉ ŠLACHY - RUKA, ZÁPĚSTÍ - PRVNÍ ŠLACHA	1.1.2021	30.6.2021
	6	6	4	4	1	REKONSTRUKCE JEDNODUCHÉ ŠLACHY - RUKA, ZÁPĚSTÍ - DALŠÍ ŠLACHA	1.1.2021	30.6.2021
	6	6	4	4	3	PŘENOS JEDNOHO ŠLACHOVÉHO TRANSPLANTÁTU - RUKA, ZÁPĚSTÍ	1.1.2021	30.6.2021
	6	6	4	4	5	PŘENOS SVALOVÉHO TRANSPLANTÁTU - RUKA, ZÁPĚSTÍ - KAŽDÝ DALŠÍ PŘIČTI	1.1.2021	30.6.2021
	6	6	4	5	3	EXSTIRPACE HLAVIČKY RADIA, NEBO RADIÁLNÍ STYLOIDEKTOMIE, NEBO EXSTIRPACE DISTÁLNÍ ČÁSTI ULNY	1.1.2021	30.6.2021
	6	6	4	5	7	REKONSTRUKCE VAZŮ - LOKET, PŘEDLOKTÍ	1.1.2021	30.6.2021
	6	6	4	5	9	RESEKCE HLAVICE HUMERU	1.1.2021	30.6.2021
	6	6	4	6	5	REPARACE ŠLACHY M. BICEPS BRACHII	1.1.2021	30.6.2021
	6	6	5	1	3	RESEKCE KLÍČKU NEBO AKROMIA	1.1.2021	30.6.2021
	6	6	5	1	5	AKROMIOKLAVIKULÁRNÍ / STERNOKLAVIKULÁRNÍ REKONSTRUKCE	1.1.2021	30.6.2021
	6	6	5	3	7	RESEKCE KOSTRČE	1.1.2021	30.6.2021
	6	6	6	1	0	CERVIKOKAPITÁLNÍ ENDOPROTÉZA	1.1.2021	30.6.2021
	6	6	6	5	5	MENISKEKTOMIE OTEVŘENÁ	1.1.2021	30.6.2021
	6	6	6	5	7	DEBRIDEMENT V OBLASTI KOLENNÍHO KLOUBU BEZ SYNOVIALEKTOMIE	1.1.2021	30.6.2021
	6	6	6	6	7	SUTURA ZKŘÍŽENÝCH VAZŮ KOLENNÍHO KLOUBU	1.1.2021	30.6.2021
	6	6	6	7	9	EXARTIKULACE (AMPUTACE METATARZÁLNÍ) FALANGEÁLNÍ - JEDNA	1.1.2021	30.6.2021
	6	6	6	8	1	EXARTIKULACE (AMPUTACE METATARZÁLNÍ) FALANGEÁLNÍ - ZA KAŽDOU DALŠÍ PŘIČTI	1.1.2021	30.6.2021
	6	6	6	8	3	AMPUTACE JEDNOHO PAPRSKU DOLNÍ KONČETINY	1.1.2021	30.6.2021
	6	6	6	8	5	SYMEHO AMPUTACE A AMPUTACE V TARZU	1.1.2021	30.6.2021
	6	6	6	9	3	ARTROTOMIE S OSTEOTOMIÍ MALEOLU	1.1.2021	30.6.2021
	6	6	6	9	5	EXCIZE / EXSTIRPACE FALANGY NA NOZE	1.1.2021	30.6.2021
	6	6	6	9	7	EXCIZE / EXSTIRPACE HLAVIČKY METATARZU - JEDNA	1.1.2021	30.6.2021
	6	6	6	9	9	EXCIZE / EXSTIRPACE FALANGY NA NOZE NEBO HLAVIČKY METATARZU - ZA KAŽDÝ DALŠÍ PŘIČTI	1.1.2021	30.6.2021
	6	6	7	1	1	EXCIZE / EXSTIRPACE ČLUNKOVÉ KOSTI NOHY	1.1.2021	30.6.2021
	6	6	7	1	5	EXCIZE / EXSTIRPACE KOSTI PATNÍ / HLEZENNÉ	1.1.2021	30.6.2021
	6	6	7	1	7	EXCIZE / EXSTIRPACE SEZAMSKÉ KOSTI NOHY	1.1.2021	30.6.2021
	6	6	7	4	9	REKONSTRUKCE VAZŮ TC KLOUBU	1.1.2021	30.6.2021
	6	6	8	1	1	INJEKCE DO BURZY, GANGLIA, POCHVY ŠLACHOVÉ	1.1.2021	30.6.2021
	6	6	8	1	3	ODSTRANĚNÍ OSTEOSYNTETICKÉHO MATERIÁLU	1.1.2021	30.6.2021
	6	6	8	1	5	AUTOGENNÍ ŠTĚP	1.1.2021	30.6.2021
	6	6	8	1	7	VÝPLŇ DUTINY	1.1.2021	30.6.2021
	6	6	8	1	9	APLIKACE ZEVNÍHO FIXATÉRU	1.1.2021	30.6.2021
	6	6	8	2	1	PERKUTÁNNÍ FIXACE K-DRÁTEM	1.1.2021	30.6.2021
	6	6	8	2	3	ODSTRANĚNÍ ZEVNÍHO FIXATÉRU	1.1.2021	30.6.2021
	6	6	8	2	5	UPRAVENÍ ZEVNÍHO FIXATÉRU	1.1.2021	30.6.2021
	6	6	8	2	7	ZAVEDENÍ EXTENZE - SKELETÁLNÍ TRAKCE	1.1.2021	30.6.2021
	6	6	8	2	9	ZAVEDENÍ PROPLACHOVÉ LAVÁŽE	1.1.2021	30.6.2021

	6	6	8	3	3	ODSTRANĚNÍ CIZÍHO TĚLESA Z RÁNY	1.1.2021	30.6.2021
	6	6	8	3	5	INCIZE A DRENÁŽ ŠLACHOVÉ POCHVY	1.1.2021	30.6.2021
	6	6	8	3	7	EXSTIRPACE BURZY NEBO GANGLIA - POVRCHOVÁ	1.1.2021	30.6.2021
	6	6	8	3	9	EXSTIRPACE NÁDORU MĚKKÝCH TKÁNÍ - POVRCHOVĚ ULOŽENÝCH	1.1.2021	30.6.2021
	6	6	8	4	1	EXSTIRPACE NÁDORU MĚKKÝCH TKÁNÍ - HLUBOKO ULOŽENÝCH	1.1.2021	30.6.2021
	6	6	8	4	5	REKONSTRUKCE JEDNÉ ŠLACHY	1.1.2021	30.6.2021
	6	6	8	5	1	AMPUTACE DLOUHÉ KOSTI / EXARTIKULACE VELKÉHO KLOUBU - KROMĚ KYČLE	1.1.2021	30.6.2021
	6	6	8	6	1	RESEKCE ROZSÁHLÁ NEBO RADIKÁLNÍ KLOUBŮ, MIMO KYČELNÍ KLOUB	1.1.2021	30.6.2021
	6	6	8	6	5	EXCIZE A EXSTIRPACE KOSTI - RESEKCE A NÁHRADA JINÝM MATERIÁLEM	1.1.2021	30.6.2021
	6	6	8	6	7	EXCIZE A EXSTIRPACE SVALOVĚ - JEDNODUCHÉ	1.1.2021	30.6.2021
	6	6	8	7	1	EXSTIRPACE BURZY - HLUBOKÁ	1.1.2021	30.6.2021
	6	6	8	7	3	TENOTOMIE ZAVŘENÁ	1.1.2021	30.6.2021
	6	6	8	7	5	TENOTOMIE OTEVŘENÁ - MIMO RUKY	1.1.2021	30.6.2021
	6	6	8	7	7	TREPANACE A DRENÁŽ KOSTI	1.1.2021	30.6.2021
	6	6	8	7	9	OTEVŘENÁ SPONGIOPLASTIKA	1.1.2021	30.6.2021
	6	6	8	8	3	EXCIZE / EXSTIRPACE TUMORU KOSTI - RESEKCE JEDNODUCHÁ	1.1.2021	30.6.2021
	6	6	8	9	3	PUNKČNÍ BIOPSIE KOSTI NEBO KLOUBU	1.1.2021	30.6.2021
	6	6	8	9	5	OTEVŘENÁ BIOPSIE KOSTI NEBO KLOUBU	1.1.2021	30.6.2021
	6	6	8	9	7	EXCIZE / EXSTIRPACE BAKEROVY CYSTY	1.1.2021	30.6.2021
	6	6	8	9	9	TENOTOMIE ZAVŘENÁ - MIMO RUKY - KAŽDÁ DALŠÍ - PŘÍČTI K TENOTOMII ZAVŘENÉ	1.1.2021	30.6.2021
	6	6	9	1	1	TENOTOMIE OTEVŘENÁ - MIMO RUKY - KAŽDÉ DALŠÍ ŠLACHY - PŘÍČTI K TENOTOMII OTEVŘENÉ	1.1.2021	30.6.2021
	6	6	9	1	5	DEKOMPRESIE FASCIÁLNÍHO LOŽE	1.1.2021	30.6.2021
	6	6	9	1	7	ZAVEDENÍ KATÉTRU DO FASCIÁLNÍHO LOŽE	1.1.2021	30.6.2021
	6	6	9	1	9	SEKVESTROTOMIE	1.1.2021	30.6.2021
	6	6	9	2	1	EXKOCHLEACE A SPONGIOPLASTIKA	1.1.2021	30.6.2021
	6	6	9	2	5	ODSTRANĚNÍ VOLNÝCH TĚLES Z VELKÝCH KLOUBŮ ARTROTOMIÍ	1.1.2021	30.6.2021
	6	6	9	2	7	REVIZE ŠLACHOVÝCH POCHEV	1.1.2021	30.6.2021
	6	6	9	4	7	ODBĚR FASCIÁLNÍHO NEBO KOSTNÍHO ŠTĚPU	1.1.2021	30.6.2021
	6	7	2	2	5	ARTRODÉZA NA HK	1.1.2021	30.6.2021
	6	7	2	2	7	UVOLNĚNÍ SVALU / ŠLACHY	1.1.2021	30.6.2021
	6	7	2	2	9	REKONSTRUKCE ROTÁTOROVÉ MANŽETY	1.1.2021	30.6.2021
	6	7	2	3	3	AKUTNÍ SUTURA EXTENZOROVÉHO APARÁTU KOLENA S REKONSTRUKCÍ	1.1.2021	30.6.2021
	7	1	7	1	7	TRACHEOTOMIE	1.1.2021	30.6.2021
	7	1	7	4	7	ČÁSTEČNÁ EXSTIRPACE KRČNÍCH UZLIN	1.1.2021	30.6.2021
	7	1	8	2	3	POUŽITÍ MIKROSKOPU PŘI OPERAČNÍM VÝKONU Á 10 MINUT	1.1.2021	30.6.2021
	7	6	3	3	1	LYMFADENEKTOMIE ILIOINGUINÁLNÍ JEDNOSTRANNÁ	1.1.2021	30.6.2021
	7	6	3	3	9	ODSTRANĚNÍ RETROPERITONEÁLNÍHO TUMORU	1.1.2021	30.6.2021
	7	6	3	7	7	OŠETŘENÍ RUPTURY MĚCHÝŘE, EV. PERFORACE MĚCHÝŘE	1.1.2021	30.6.2021
	7	6	4	2	5	REPOZICE PARAFIMOZY NEBO UVOLNĚNÍ PREPUZIA, DĚTI OD 3 LET A DOSPĚLÍ	1.1.2021	30.6.2021
	7	6	4	7	9	NEFREKTOMIE TRANSPERITONEÁLNÍ	1.1.2021	30.6.2021
	7	8	8	5	0	IMPLANTACE PORTU	1.1.2021	30.6.2021
	9	0	7	8	0	(DRG) CÍLENÁ PUNKCE ORGÁNU NEBO LOŽISKA LAPAROSKOPICKY NEBO THORAKOSKOPICKY	1.1.2021	30.6.2021
	9	0	7	8	1	(DRG) CÍLENÝ ODBĚR BIOPSIE LAPAROSKOPICKY NEBO THORAKOSKOPICKY	1.1.2021	30.6.2021
	9	0	7	8	2	(DRG) LAVÁŽ A ODSÁTÍ DUTINY PERITONEÁLNÍ LAPAROSKOPICKY	1.1.2021	30.6.2021
	9	0	7	8	3	(DRG) LAPAROSKOPICKY NEBO THORAKOSKOPICKY LÝŽE ADHEZÍ PŘES 10CM2	1.1.2021	30.6.2021
	9	0	7	8	4	(DRG) LEPENÍ ORGÁNU LAPAROSKOPICKY NEBO THORAKOSKOPICKY	1.1.2021	30.6.2021
	9	0	7	8	5	(DRG) CHOLANGIOGRAFIE LAPAROSKOPICKY	1.1.2021	30.6.2021
	9	0	7	8	6	(DRG) SUBFASCIÁLNÍ LIGACE ŽÍLNÍCH SPOJEK LAPAROSKOPICKY	1.1.2021	30.6.2021
	9	0	7	8	7	(DRG) JEJUNOSTOMIE LAPAROSKOPICKY	1.1.2021	30.6.2021
	9	0	7	8	9	(DRG) KOAGULACE V MALÉ PÁNVI LAPAROSKOPICKY	1.1.2021	30.6.2021
	9	0	7	9	4	(DRG) VÝKON NA LYMFATICKÉM SYSTÉMU LAPAROSKOPICKY NEBO THORAKOSKOPICKY	1.1.2021	30.6.2021
	9	0	7	9	5	(DRG) APPEKDEKTOMIE LAPAROSKOPICKY	1.1.2021	30.6.2021

	9	0	7	9	6	(DRG) HERNIOPLASTIKA JEDNOSTRANNÁ PRIMÁRNÍ LAPAROSKOPICKY	1.1.2021	30.6.2021
	9	0	7	9	7	(DRG) ESOFAGOKARDIOMYOTOMIE LAPAROSKOPICKY	1.1.2021	30.6.2021
	9	0	7	9	8	(DRG) REVIZE ŽLUČOVÝCH CEST LAPAROSKOPICKY	1.1.2021	30.6.2021
	9	0	7	9	9	(DRG) DESTRUKCE NÁDORU NEBO METASTÁZ LAPAROSKOPICKY NEBO THORAKOSKOPICKY	1.1.2021	30.6.2021
	9	0	8	0	0	(DRG) RESEKCE MECKELOVA DIVERTIKLU LAPAROSKOPICKY	1.1.2021	30.6.2021
	9	0	8	0	1	(DRG) LOKÁLNÍ EXCIZE Z JATER LAPAROSKOPICKY	1.1.2021	30.6.2021
	9	0	8	0	2	(DRG) BEDERNÍ SYMPATEKTOMIE LAPAROSKOPICKY	1.1.2021	30.6.2021
	9	0	8	0	3	(DRG) CHOLEDOCHOLITHOTOMIE LAPAROSKOPICKY	1.1.2021	30.6.2021
	9	0	8	0	4	(DRG) RESEKCE OVARIA LAPAROSKOPICKY	1.1.2021	30.6.2021
	9	0	8	0	5	(DRG) ENUKLEACE JEDNODUCHÉ CYSTY LAPAROSKOPICKY	1.1.2021	30.6.2021
	9	0	8	0	9	(DRG) ADNEXEKTOMIE LAPAROSKOPICKY	1.1.2021	30.6.2021
	9	0	8	1	3	(DRG) EXTRAKCE CIZÍHO TĚLESA Z DUTINY BŘÍŠNÍ LAPAROSKOPICKY	1.1.2021	30.6.2021
	9	0	8	1	5	(DRG) VENTROSUSPENSE DLE GILLIAM-SCHAUTAOVARIOPEXE, OVARIÁLNÍ DEKAPSULACE (DRILL)	1.1.2021	30.6.2021
	9	0	8	1	6	(DRG) DRENÁŽ ABSCESU LAPAROSKOPICKY NEBO THORAKOSKOPICKY	1.1.2021	30.6.2021
	9	0	8	1	7	(DRG) ADHEZIOLÝZA PRVNÍHO STUPNĚ LAPAROSKOPICKY	1.1.2021	30.6.2021
	9	0	8	1	8	(DRG) CHOLECYSTEKTOMIE PROSTÁ LAPAROSKOPICKY	1.1.2021	30.6.2021
	9	0	8	1	9	(DRG) APPEKDEKTOMIE PŘI PERITONITIDĚ LAPAROSKOPICKY	1.1.2021	30.6.2021
	9	0	8	2	0	(DRG) REVIZE PŘI PERITONITIDĚ NEJASNÉHO PŮVODU NEBO PŘI TRAUMATU LAPAROSKOPICKY	1.1.2021	30.6.2021
	9	0	8	2	1	(DRG) SUTURA PERFOROVANÉHO VŘEDU GASTRODUODENA LAPAROSKOPICKY	1.1.2021	30.6.2021
	9	0	8	2	2	(DRG) KOLOSTOMIE LAPAROSKOPICKY	1.1.2021	30.6.2021
	9	0	8	2	4	(DRG) HERNIOPLASTIKA RECIDIVUJÍCÍ KÝLY LAPAROSKOPICKY	1.1.2021	30.6.2021
	9	0	8	2	5	(DRG) LYMFADENEKTOMIE PÁNEVNÍ LAPAROSKOPICKY	1.1.2021	30.6.2021
	9	0	8	2	6	(DRG) TRUNKÁLNÍ VAGOTOMIE LAPAROSKOPICKY	1.1.2021	30.6.2021
	9	0	8	3	2	(DRG) NEOSTOMIE A FIMBRIOPLASTIKA LAPAROSKOPICKY	1.1.2021	30.6.2021
	9	0	8	3	6	(DRG) ADHEZIOLÝZA DRUHÉHO STUPNĚ LAPAROSKOPICKY NEBO THORAKOSKOPICKY	1.1.2021	30.6.2021
	9	0	8	3	7	(DRG) LAPAROSKOPICKÁ OPERACE VARIKOKÉLY	1.1.2021	30.6.2021
	9	0	8	3	8	(DRG) HERNIOPLASTIKA OBOUSTRANNÁ PRIMÁRNÍ LAPAROSKOPICKY	1.1.2021	30.6.2021
	9	0	8	3	9	(DRG) SUTURA STŘEVA JAKO SAMOSTATNÝ VÝKON LAPAROSKOPICKY	1.1.2021	30.6.2021
	9	0	8	4	0	(DRG) REVIZE PŘI AKUTNÍ PANKREATITIDĚ A DRENÁŽ ABSCESU LAPAROSKOPICKY	1.1.2021	30.6.2021
	9	0	8	4	9	(DRG) ZÁVĚSNÁ OPERACE PRO INKONTINENCI LAPAROSKOPICKY	1.1.2021	30.6.2021
	9	0	8	5	0	(DRG) MYOMEKTOMIE NAD 5 CENTIMETRŮ SUBSEROZNÍ A INTRAMURÁLNÍ LAPAROSKOPICKY	1.1.2021	30.6.2021
	9	0	8	5	1	(DRG) LAPAROSKOPICKÁ OPERACE RETINOVANÉHO VARLETE - POUZE PO SCHVÁLENÍ REVIZNÍM LÉKAŘEM	1.1.2021	30.6.2021
	9	0	8	5	2	(DRG) ANASTOMOSA NA TRÁVICÍM TRAKTU JAKO SAMOSTATNÝ VÝKON LAPAROSKOPICKY	1.1.2021	30.6.2021
	9	0	8	5	3	(DRG) FUNDOPLIKACE LAPAROSKOPICKY	1.1.2021	30.6.2021
	9	0	8	5	6	(DRG) GASTROENTEROCYSTOANASTOMÓZA PODLE JURASZE LAPAROSKOPICKY	1.1.2021	30.6.2021
	9	0	8	5	8	(DRG) RESEKCE TENKÉHO STŘEVA LAPAROSKOPICKY	1.1.2021	30.6.2021
	9	0	8	6	2	(DRG) MIKROCHIRURGICKÁ NEOSTOMIE NEBO LIMBRIOLÝZA LAPAROSKOPICKY	1.1.2021	30.6.2021
	9	0	8	6	4	(DRG) RESEKCE TLUSTÉHO STŘEVA LAPAROSKOPICKY	1.1.2021	30.6.2021
	9	0	8	6	6	(DRG) NEFREKTOMIE LAPAROSKOPICKY	1.1.2021	30.6.2021
	9	0	8	7	4	(DRG) ZÁVĚSNÁ OPERACE SÍTKOU PRO PROLAPS DĚLOHY LAPAROSKOPICKY	1.1.2021	30.6.2021
	9	0	8	7	5	(DRG) RESEKCE ŽALUDKU BL LAPAROSKOPICKY	1.1.2021	30.6.2021
	9	0	8	8	1	(DRG) SPLENEKTOMIE LAPAROSKOPICKY	1.1.2021	30.6.2021
	9	0	8	8	4	(DRG) TOTÁLNÍ GASTREKTOMIE LAPAROSKOPICKY	1.1.2021	30.6.2021
	9	0	9	5	2	(DRG) EXTRAKCE TROMBU NEBO EMBOLU ENDOVASKULÁRNÍ CESTOU	1.1.2021	30.6.2021
	9	0	9	5	3	(DRG) VÍCESEGMENTÁLNÍ ANGIOPLASTIKA ENDOVASKULÁRNÍ CESTOU	1.1.2021	30.6.2021
	9	0	9	5	4	(DRG) KRITICKÁ KONČETINOVÁ ISCHEMIE	1.1.2021	30.6.2021
	9	0	9	5	6	(DRG) LAPAROSKOPICKÁ CYSTEKTOMIE	1.1.2021	30.6.2021
	9	0	9	5	7	(DRG) HERNIOPLASTIKA RECIDIVUJÍCÍ KÝLY JEDNOSTRANNĚ LAPAROSKOPICKY	1.1.2021	30.6.2021
	9	0	9	5	8	(DRG) HERNIOPLASTIKA RECIDIVUJÍCÍ KÝLY OBOUSTRANNĚ LAPAROSKOPICKY	1.1.2021	30.6.2021
	9	0	9	5	9	(DRG) ÚPRAVA ŽILNÍHO NEBO TEPENNÉHO ALOŠTĚPU	1.1.2021	30.6.2021

	9	0	9	6	0	(DRG) ENDOSKOPICKÝ ODBĚR VENA SAPHENA MAGNA	1.1.2021	30.6.2021
	9	0	9	6	1	(DRG) ORTOPEDICKÁ OPERACE PRO AGRESIVNÍ BENIGNÍ NOVOTVAR	1.1.2021	30.6.2021
	9	0	9	6	2	(DRG) ORTOPEDICKÁ OPERACE PRO MALIGNÍ NOVOTVAR	1.1.2021	30.6.2021
	9	1	7	4	2	(DRG) SUTURA DEFEKTU BRÁNICE	1.1.2021	30.6.2021
	9	1	7	4	3	(DRG) RESEKCE A NÁSLEDNÁ SUTURA BRÁNICE ? JEDNA POLOVINA	1.1.2021	30.6.2021
	9	1	7	4	4	(DRG) VIDEOSKOPICKÝ VÝKON NA ŠTÍTNÉ ŽLÁZE ČI PŘÍŠTÍTNÝCH TĚLÍSKÁCH	1.1.2021	30.6.2021
	9	1	7	4	7	(DRG) ZAVEDENÍ TUNELIZOVANÉHO PLEURÁLNÍHO KATETRU	1.1.2021	30.6.2021
	9	1	7	4	8	(DRG) STRIPPING BRÁNICE - JEDNA POLOVINA	1.1.2021	30.6.2021
	9	1	7	6	0	(DRG) NUTRIČNÍ STOMIE	1.1.2021	30.6.2021
	9	1	7	6	1	(DRG) DERIVAČNÍ STOMIE	1.1.2021	30.6.2021
	9	1	7	6	2	(DRG) ANASTOMOSA KRČNÍHO JÍCNU	1.1.2021	30.6.2021
	9	1	7	6	3	(DRG) STŘEVNÍ BY-PASS JÍCNU	1.1.2021	30.6.2021
	9	1	7	6	4	(DRG) TUBULIZACE ŽALUDKU K TRANSPOSI CI DO HRUDNÍKU ČI NA KRK	1.1.2021	30.6.2021
	9	1	7	6	5	(DRG) BILIOPANKREATICKÁ DIVERSE	1.1.2021	30.6.2021
	9	1	7	6	6	(DRG) DEKOMPRESNÍ DUODENOSTOMIE	1.1.2021	30.6.2021
	9	1	7	6	7	(DRG) DOČASNÁ TAMPONÁDA (PACKING) ORGÁNŮ NEBO ČÁSTI PERITONEÁLNÍ DUTINY	1.1.2021	30.6.2021
	9	1	7	6	8	(DRG) TOTÁLNÍ EXCIZE MEZOKOLON	1.1.2021	30.6.2021
	9	1	7	6	9	(DRG) TOTÁLNÍ EXCIZE MEZOREKTA	1.1.2021	30.6.2021
	9	1	7	7	0	(DRG) NÍZKÁ RESEKCE REKTA	1.1.2021	30.6.2021
	9	1	7	7	1	(DRG) ZÁVĚSNÁ OPERACE KONEČNÍKU OTEVŘENOU CESTOU	1.1.2021	30.6.2021
	9	1	7	7	2	(DRG) ZÁVĚSNÁ OPERACE KONEČNÍKU LAPAROSKOPICKY	1.1.2021	30.6.2021
	9	1	7	7	3	(DRG) EXSTIRPACE PERIPROKTÁLNÍ PÍŠTĚLE	1.1.2021	30.6.2021
	9	1	7	7	4	(DRG) LALOKOVÁ PLASTIKA ANÁLNÍ PÍŠTĚLE- (ADVANCEMENT FLAP)	1.1.2021	30.6.2021
	9	1	7	7	5	(DRG) OPERACE ANÁLNÍHO EKTROPIA	1.1.2021	30.6.2021
	9	1	7	7	6	(DRG) ANÁLNÍ MUKOSEKTOMIE	1.1.2021	30.6.2021
	9	1	7	7	7	(DRG) TRANSANÁLNÍ REKTÁLNÍ RESEKCE S POUŽITÍM CIRKULÁRNÍHO STAPLERU (S. T.A.R.R.)	1.1.2021	30.6.2021
	9	1	7	9	0	(DRG) ZAVEDENÍ TRANSJUGULÁRNÍHO INTRAHEPATICKÉHO PORTOSYSTÉMOVÉHO SHUNTU (TIPS)	1.1.2021	30.6.2021
	9	1	7	9	1	(DRG) AKCELEROVANÝ ETAPOVÝ RESEKČNÍ VÝKON NA JÁTRECH (ALLPS)	1.1.2021	30.6.2021
	9	1	7	9	2	(DRG) FENESTRACE JATERNÍ CYSTY LAPAROTOMICKY	1.1.2021	30.6.2021
	9	1	7	9	3	(DRG) FENESTRACE JATERNÍ CYSTY LAPAROSKOPICKY	1.1.2021	30.6.2021
	9	1	7	9	4	(DRG) SKLEROTIZACE JATERNÍ CYSTY	1.1.2021	30.6.2021
	9	1	8	1	0	(DRG) LOKALIZACE ENDOPROTÉZY - KYČELNÍ KLOUB	1.1.2021	30.6.2021
	9	1	8	1	4	(DRG) LOKALIZACE ENDOPROTÉZY - RAMENNÍ KLOUB	1.1.2021	30.6.2021
	9	1	8	1	9	(DRG) ROZSAH ENDOPROTÉZY - TOTÁLNÍ, KOMPLETNÍ	1.1.2021	30.6.2021
	9	1	8	2	0	(DRG) ROZSAH ENDOPROTÉZY - CERVIKOKAPITÁLNÍ, SÁŇOVÁ, ČÁSTEČNÁ REVIZE	1.1.2021	30.6.2021
	9	1	8	2	1	(DRG) ROZSAH ENDOPROTÉZY - POVRCHOVÁ, RESURFACING	1.1.2021	30.6.2021
	9	1	8	2	2	(DRG) TECHNIKA ZAVEDENÍ ENDOPROTÉZY - OTEVŘENÝ PŘÍSTUP S POUŽITÍM NAVIGAČNÍHO SYSTÉMU	1.1.2021	30.6.2021
	9	1	8	2	3	(DRG) TECHNIKA ZAVEDENÍ ENDOPROTÉZY - OTEVŘENÝ PŘÍSTUP BEZ POUŽITÍ NAVIGAČNÍHO SYSTÉMU	1.1.2021	30.6.2021
	9	1	8	2	4	(DRG) TECHNIKA ZAVEDENÍ ENDOPROTÉZY - MINIINVAZIVNÍ PŘÍSTUP S POUŽITÍM NAVIGAČNÍHO SYSTÉMU	1.1.2021	30.6.2021
	9	1	8	2	5	(DRG) TECHNIKA ZAVEDENÍ ENDOPROTÉZY - MINIINVAZIVNÍ PŘÍSTUP BEZ POUŽITÍ NAVIGAČNÍHO SYSTÉMU	1.1.2021	30.6.2021
	9	1	8	2	6	(DRG) TYP UKOTVENÍ ENDOPROTÉZY - CEMENTOVANÁ	1.1.2021	30.6.2021
	9	1	8	2	7	(DRG) TYP UKOTVENÍ ENDOPROTÉZY - NECEMENTOVANÁ	1.1.2021	30.6.2021
	9	1	8	2	8	(DRG) TYP UKOTVENÍ ENDOPROTÉZY - HYBRIDNÍ	1.1.2021	30.6.2021
	9	1	8	2	9	(DRG) TYP VÝKONU - IMPLANTACE	1.1.2021	30.6.2021
	9	1	8	3	0	(DRG) TYP VÝKONU - REIMPLANTACE	1.1.2021	30.6.2021
	9	1	8	3	1	(DRG) TYP VÝKONU - EXTRAKCE	1.1.2021	30.6.2021
	9	1	8	3	2	(DRG) TYP VÝKONU - EXTRAKCE A SPACER	1.1.2021	30.6.2021
	9	1	8	3	4	(DRG) REVERZNÍ ENDOPROTÉZA RAMENE	1.1.2021	30.6.2021
	9	1	8	3	5	(DRG) SILIKONOVÁ ENDOPROTÉZA PRSTNÍHO KLOUBU	1.1.2021	30.6.2021
	9	1	8	3	6	(DRG) JINÁ NEŽ SILIKONOVÁ ENDOPROTÉZA PRSTNÍHO KLOUBU	1.1.2021	30.6.2021

	9	1	8	4	3	(DRG) KATETRIZACE URETERU	1.1.2021	30.6.2021
	9	1	8	4	4	(DRG) EXTRAKCE KONKREMENTU Z URETERU	1.1.2021	30.6.2021
	9	1	8	4	5	(DRG) DISCIZE STRIKTURY URETERU	1.1.2021	30.6.2021
	9	1	8	4	6	(DRG) BIOPSIE URETERU	1.1.2021	30.6.2021
	9	1	8	4	7	(DRG) ZAVEDENÍ STENTU DO URETERU	1.1.2021	30.6.2021
	9	1	8	5	1	(DRG) MIKROCHIRURGICKÁ OPERACE VARIKOKÉLY	1.1.2021	30.6.2021
	9	1	8	5	2	(DRG) ZAVEDENÍ EXTRA-ANATOMICKÉHO STENTU	1.1.2021	30.6.2021
	9	1	8	8	1	(DRG) KOMPLETNÍ LYMFADENEKTOMIE PRO ZHOUBNÝ NOVOTVAR ŽENSKÝCH POHLAVNÍCH ORGÁNŮ - LAPAROSKOPICKY	1.1.2021	30.6.2021
	9	1	8	8	2	(DRG) KOMPLETNÍ LYMFADENEKTOMIE PRO ZHOUBNÝ NOVOTVAR ŽENSKÝCH POHLAVNÍCH ORGÁNŮ - OTEVŘENÝ PŘÍSTUP	1.1.2021	30.6.2021
	9	1	8	8	3	(DRG) ČÁSTEČNÁ LYMFADENEKTOMIE PRO ZHOUBNÝ NOVOTVAR ŽENSKÝCH POHLAVNÍCH ORGÁNŮ - LAPAROSKOPICKY	1.1.2021	30.6.2021
	9	1	8	8	4	(DRG) ČÁSTEČNÁ LYMFADENEKTOMIE PRO ZHOUBNÝ NOVOTVAR ŽENSKÝCH POHLAVNÍCH ORGÁNŮ - OTEVŘENÝ PŘÍSTUP	1.1.2021	30.6.2021
	9	1	8	8	5	(DRG) UVOLNĚNÍ NERVOVÝCH STRUKTUR V MALÉ PÁNVI - LAPAROSKOPICKY	1.1.2021	30.6.2021
	9	1	8	8	6	(DRG) UVOLNĚNÍ NERVOVÝCH STRUKTUR V MALÉ PÁNVI - OTEVŘENÝ PŘÍSTUP	1.1.2021	30.6.2021
	9	1	8	8	7	(DRG) ODSTRANĚNÍ PÍŠTĚLE ŽENSKÝCH POHLAVNÍCH ORGÁNŮ U PACIENTKY SE ZAVEDENÝM IMPLANTÁTEM V PÁNEVNÍM DNU	1.1.2021	30.6.2021
	9	1	8	8	8	(DRG) REKURENTNÍ ŘEŠENÍ MOČOVÉ INKONTINENCE	1.1.2021	30.6.2021
	9	1	8	9	0	(DRG) ZADNÍ EXENTERACE PÁNEVNÍCH ORGÁNŮ	1.1.2021	30.6.2021
	9	1	8	9	1	(DRG) PŘEDNÍ EXENTERACE PÁNEVNÍCH ORGÁNŮ	1.1.2021	30.6.2021
	9	1	8	9	2	(DRG) SUPRALEVATORICKÁ EXENTERACE PÁNEVNÍCH ORGÁNŮ	1.1.2021	30.6.2021
	9	1	8	9	3	(DRG) KOMPOZITNÍ EXENTERACE PÁNEVNÍCH ORGÁNŮ	1.1.2021	30.6.2021
	9	1	8	9	4	(DRG) PERITONEKTOMIE - ZÁKLADNÍ KÓD	1.1.2021	30.6.2021
	9	1	8	9	5	(DRG) PERITONEKTOMIE - HORNÍ KVADRANT	1.1.2021	30.6.2021
	9	1	8	9	6	(DRG) PERITONEKTOMIE - DOLNÍ KVADRANT	1.1.2021	30.6.2021
	9	1	8	9	7	(DRG) PERITONEKTOMIE PÁNEVNÍ	1.1.2021	30.6.2021
	9	1	9	0	0	(DRG) GESTAČNÍ STÁŘÍ NOVOROZENCE DO 24. TÝDNE + 6. DNE TĚHOTENSTVÍ	1.1.2021	30.6.2021
	9	1	9	0	1	(DRG) GESTAČNÍ STÁŘÍ NOVOROZENCE OD 25. TÝDNE + 0. DNE DO 27. TÝDNE + 6. DNE TĚHOTENSTVÍ	1.1.2021	30.6.2021
	9	1	9	0	2	(DRG) GESTAČNÍ STÁŘÍ NOVOROZENCE OD 28. TÝDNE + 0. DNE DO 30. TÝDNE + 6. DNE TĚHOTENSTVÍ	1.1.2021	30.6.2021
	9	1	9	0	3	(DRG) GESTAČNÍ STÁŘÍ NOVOROZENCE OD 31. TÝDNE + 0. DNE DO 33. TÝDNE + 6. DNE TĚHOTENSTVÍ	1.1.2021	30.6.2021
	9	1	9	0	4	(DRG) GESTAČNÍ STÁŘÍ NOVOROZENCE OD 34. TÝDNE + 0. DNE DO 36. TÝDNE + 6. DNE TĚHOTENSTVÍ	1.1.2021	30.6.2021
	9	1	9	0	5	(DRG) GESTAČNÍ STÁŘÍ NOVOROZENCE OD 37. TÝDNE + 0. DNE TĚHOTENSTVÍ	1.1.2021	30.6.2021
	9	1	9	2	5	(DRG) APLIKACE KYSLÍKU O VYSOKÉM PRŮTOKU NOSNÍ KANYLOU (HFNO)	1.1.2021	30.6.2021
	9	1	9	2	6	(DRG) APLIKACE PŘETLAKU DO DÝCHACÍCH CEST	1.1.2021	30.6.2021
	9	1	9	3	5	(DRG) ČASNÁ INDIKACE PALIATIVNÍ PÉČE	1.1.2021	30.6.2021
	9	1	9	3	6	(DRG) ZAHÁJENÍ TERMINÁLNÍ PALIATIVNÍ PÉČE	1.1.2021	30.6.2021
	9	1	9	5	1	(DRG) LYMFADENEKTOMIE PARAKAVÁLNÍ LAPAROSKOPICKY	1.1.2021	30.6.2021
	9	1	9	5	2	(DRG) LYMFADENEKTOMIE SUPRAMESOKOLICKÁ	1.1.2021	30.6.2021
	9	1	9	5	3	(DRG) LYMFADENEKTOMIE INFRAMESOKOLICKÁ	1.1.2021	30.6.2021
	9	1	9	5	4	(DRG) VIDEOOSKOPICKÁ EXSTIRPACE AXILÁRNÍCH UZLIN	1.1.2021	30.6.2021
	9	1	9	5	5	(DRG) VIDEOOSKOPICKÁ EXSTIRPACE SENTINELOVÉ UZLINY AXILY	1.1.2021	30.6.2021
	9	1	9	5	6	(DRG) BIOPSIE SENTINELOVÉ UZLINY	1.1.2021	30.6.2021
	9	1	9	8	1	(DRG) DOBRĚ DIFERENCOVANÝ ZHOUBNÝ NOVOTVAR	1.1.2021	30.6.2021
	9	1	9	8	2	(DRG) STŘEDNĚ (MÍRNĚ) DIFERENCOVANÝ ZHOUBNÝ NOVOTVAR	1.1.2021	30.6.2021
	9	1	9	8	3	(DRG) NÍZCE (SLABĚ, ŠPATNĚ) DIFERENCOVANÝ ZHOUBNÝ NOVOTVAR	1.1.2021	30.6.2021
	9	1	9	8	4	(DRG) NEDIFERENCOVANÝ (ANAPLASTICKÝ) ZHOUBNÝ NOVOTVAR	1.1.2021	30.6.2021
	9	1	9	8	5	(DRG) ZHOUBNÝ NOVOTVAR S NEURČENÝM STUPNĚM DIFERENCIACE	1.1.2021	30.6.2021
	9	1	9	9	0	(DRG) KLINICKÉ STADIUM ZHOUBNÉHO NOVOTVARU 0 (NOVOTVAR IN SITU)	1.1.2021	30.6.2021
	9	1	9	9	1	(DRG) KLINICKÉ STADIUM ZHOUBNÉHO NOVOTVARU I	1.1.2021	30.6.2021
	9	1	9	9	2	(DRG) KLINICKÉ STADIUM ZHOUBNÉHO NOVOTVARU II	1.1.2021	30.6.2021
	9	1	9	9	3	(DRG) KLINICKÉ STADIUM ZHOUBNÉHO NOVOTVARU III	1.1.2021	30.6.2021

	9	1	9	9	4	(DRG) KLINICKÉ STADIUM ZHOUBNÉHO NOVOTVARU IV	1.1.2021	30.6.2021
	9	1	9	9	5	(DRG) KLINICKÉ STADIUM ZHOUBNÉHO NOVOTVARU NEZNÁMO	1.1.2021	30.6.2021
	9	9	9	5	1	(VZP) BONIFIKAČNÍ KÓD ZA HOSPITALIZACI PACIENTA S MORBIDNÍ OBEZITOU S HMOTNOSTÍ OD 160 KG DO 200 KG V LŮŽKOVÉ PÉČI	1.1.2021	30.6.2021
	9	9	9	5	2	(VZP) BONIFIKAČNÍ KÓD ZA HOSPITALIZACI PACIENTA S MORBIDNÍ OBEZITOU S HMOTNOSTÍ NAD 200 KG V LŮŽKOVÉ PÉČI	1.1.2021	30.6.2021
	9	9	9	8	0	(DRG) PACIENT S DIAGNOSTIKOVANÝM POLYTRAUMATEM S ISS>=15 HOSPITALIZOVANÝ V LŮŽKOVÉM ZAŘÍZENÍ	1.1.2021	30.6.2021
	9	9	9	8	1	(VZP) PACIENT HOSPITALIZOVANÝ V LŮŽKOVÉM ZAŘÍZENÍ PRO ÚRAZOVÉ DIAGNÓZY (KROMĚ POLYTRAUMAT), KTERÉ PATŘÍ DO PÉČE TRAUMACENTRA	1.1.2021	30.6.2021

SEZNAM NASMLOUVANÝCH KÓDŮ ZDRAVOTNÍCH VÝKONŮ - výkony prováděné na operačních sálech (seznam č. 2d)				
s.2d	Kód výkonu	Název výkonu	Datum od	Datum do

SEZNAM SMLUVNÍCH SPECIFICKÝCH POLOŽEK (seznam č. 7)						
s. 7	Skupina	Kód	Název	Smluvní cena	Datum od	Datum do

SPECIÁLNÍ SMLUVNÍ UJEDNÁNÍ

JINÉ SMLUVNÍ UJEDNÁNÍ K ZUM

DALŠÍ UJEDNÁNÍ

Tento formulář s účinností od 1.1.2021 nahrazuje formulář účinný od 1.7.2020.

Celkový nasmlouvaný počet lůžek v rámci primariátu je nepřekročitelný.

K implantacím TEP budou povinně vykazovány signální kódy z důvodu identifikace lokalizace takto:

a) 09567 Zákrok na levé straně

b) 09569 Zákrok na pravé straně

Poskytovatel garantuje, že je vybaven lůžky pro péči o pacienty s nadměrnou tělesnou hmotností nad 160 kg a nad 200 kg.

Pro rok 2021 PZS garantuje zajištění emergency příjmu, vč. zajištění komplementu v režimu 24/7.

Smluvní strany se dohodly, že výkon 51850 nebudou pro účely výpočtu výše úhrady považovat za nový. Jeho nasmlouvání s účinností od 1.1.2020 proto není důvodem pro změnu ve výpočtu výše úhrad hrazených služeb a regulačních omezení.

Výkon 51849 - Tento výkon nelze vykázat, pokud se u výkonu č. 51850 vykáže jako zvlášť účtovaný materiál - Zařízení pro jednorázovou podtlakovou terapii nebo Pěnové krytí s odsavnou hadicí.

Smluvní strany se dohodly, že výkony 54120 a 54130 nebudou pro účely výpočtu výše úhrady považovat za nové. Jejich nasmlouvání s účinností od 1.4.2020 proto není důvodem pro změnu ve výpočtu výše úhrad hrazených služeb a regulačních omezení.

Výkony lze vykázat pouze při akutní vitální indikaci.

Výkon 11140, který je nasmlouván na IČP 86101234 odb. 5H1 s účinností od 1.7.2020, není důvodem pro změnu ve výpočtu úhrad hrazených služeb a regulačních omezení.

PŘÍLOHA č. 2 – Vstupní formulář / V-05
SMLOUVY O POSKYTOVÁNÍ A ÚHRADĚ ZDRAVOTNÍ PÉČE

ÚČINNOST HLÁŠENÍ

0	1	.	0	1	.	2	0	2	1
---	---	---	---	---	---	---	---	---	---

Typ CC

PRACOVISTĚ LŮŽKOVÉ PÉČE
součást primariátu uvedeného ve formuláři typu C
(část informativní)

ČÍSLO PRIMARIÁTU

0	0	0	0	0	0	0	0	9
---	---	---	---	---	---	---	---	---

IDENTIFIKAČNÍ ČÍSLO PRACOVISTĚ (IČP)

8	6	1	0	1	2	3	4
---	---	---	---	---	---	---	---

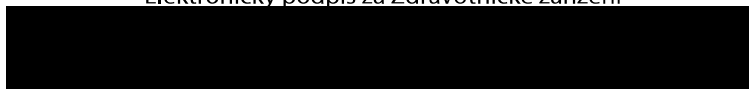
SEZNAM PRACOVNÍKŮ POSKYTUJÍCÍCH PÉČI NA PRACOVISTĚ (seznam č.1)

s.	Rodné číslo (bez lomítka)	Příjmení	Jméno	Titul	Kat. prac	Typ prac	Datum od	Datum do	Kapa cita	Fun. lic.1	Fun. lic.2	Fun. lic.3	Fun. lic.4	Fun. lic.5	Fun. lic.6	Fun. lic.7	Fun. lic.8	Fun. lic.9	Fun. li.10
1																			

SEZNAM ZDRAVOTNICKÉ TECHNIKY (seznam č. 3)

s.	Kód ZTV	Název dle ZP	Souhrnný název pro skupinu	Výrobní číslo	Počet přístr.	Výrobce	Název od ZZ	Datum od	Datum do
3	0000000372	Monitor EKG cena 80 000 Kč		6007978566	1	Dräger		1.1.2021	30.6.2021

Elektronický podpis za Zdravotnické zařízení



Elektronický podpis za Pojišťovnu

