

IČO

0	0	1	5	9	8	1	6
7	2	0	0	1	0	0	0
2	B	7	2	M	0	0	5

IČZ smluvního ZZ

Číslo smlouvy

Název IČO

Fakultní nemocnice u sv. Anny v Brně



**VŠEOBECNÁ
ZDRAVOTNÍ POJIŠŤOVNA
ČESKÉ REPUBLIKY**

**PŘÍLOHA č. 2 – Vstupní formulář / V-01 / 8.11.11 / 4_12
SMLOUVY O POSKYTOVÁNÍ A ÚHRADĚ HRAZENÝCH SLUŽEB**

Platnost smlouvy ode dne

1.1.2013

Číslo složky

Číslo dodatku

Datum uplatnění od

1.10.2017

Datum uplatnění do

31.12.2018

Formulář obsahuje část



Smluvní i informativní



Jen smluvní



Jen informativní

Typ CC

PRACOVISTĚ LŮŽKOVÉ PÉČE
součást primariátu uvedeného ve formuláři typu C
(část smluvní)

IDENTIFIKAČNÍ ČÍSLO PRACOVISTĚ (IČP)

7 2 0 0 1 6 1 6

NÁZEV PRACOVISTĚ

KPECH-lůžková část standard

ČÍSLO PRIMARIÁTU

0 0 0 0 0 0 0 9

VARIABILNÍ SYMBOL

1 6

(jen je-li přidělen v SZZ)

ADRESA PRACOVISTĚ

Město / Obec	Ulice	Č. orientační	Č. popisné	PSČ
Brno	Berkova	34	1204	612 00

HLAVNÍ SMLUVNÍ ODBORNOST PRACOVISTĚ

6 F 1

SMLUVNÍ (INDIVIDUÁLNÍ) LÉKOVÝ PAUŠÁL

DALŠÍ ODBORNOSTI

Odbornost	Smluvní lékový paušál
-----------	-----------------------

KVALIFIKACE VEDOUCÍHO LÉKAŘE PRACOVISTĚ

Specializovaná způsobilost v oboru	
Funkční licence k výkonu odborných a diagnostických metod	
Jiná speciální odborná způsobilost	
Osvědčení ČLK pro výkon funkce vedoucího lékaře a primáře	

DOBA OBVYKLÉ PŘÍTOMNOSTI VEDOUCÍHO LÉKAŘE NA PRACOVISTĚ

Počet dnů v týdnu

5

Počet hodin v týdnu

2 0

POČET LŮŽEK PRACOVIŠTĚ

AKUTNÍ PÉČE

Standardní péče

		6	1
			0

Intenzivní, resuscitační péče

(včetně perinatologické, spinální)

NÁSLEDNÁ PÉČE

Péče OLÚ

			0
			0

(včetně spinální následné)

Péče LDN (OD 00024)

			0
			0

Péče na ošetrovatelských lůžkách

Hospicová péče

			0
			0

DLOUHODOBÁ INTENZIVNÍ PÉČE

Dlouhodobá intenzivní péče (DIP)

			0
			0

Dlouhodobá intenzivní ošetrovatelská péče (DIOP)

SOUČET KAPACIT ZDRAVOTNICKÝCH PRACOVNÍKŮ POSKYTUJÍCÍCH PÉČI NA PRACOVIŠTI INTENZIVNÍ, DLOUHODOBÉ INTENZIVNÍ NEBO NÁSLEDNÉ PÉČE v hodinách péče za týden (úvazek 1,0 = 40 hod / týden) (včetně vedoucího lékaře)

Skupina	Kategorie pracovníka		Kapacita
Lékaři	L3	Lékař se specializovanou způsobilostí nebo se zvláštní odbornou způsobilostí	200,00
	L2	Lékař s odbornou způsobilostí k výkonu povolání bez odborného dohledu na základě certifikátu o absolvování základního kmene. Symbol L2 se použije také u lékařů, kteří doposud nesplňují podmínky absolvování základního kmene, avšak nejpozději do 31. 12. 2007 byli zařazeni do specializačního vzdělávání	100,00
	L1	Lékař s odbornou způsobilostí k výkonu povolání	20,00
VNP (klinický psycholog, klinický logoped, fyzioterapeut)	K3	Klinický psycholog, klinický logoped s VŠ vzděláním se specializovanou způsobilostí, nebo se zvláštní odbornou způsobilostí, příp. s další specializovanou způsobilostí. Fyzioterapeut s Osvědčením k výkonu povolání bez odborného dohledu a po prokázání zvláštní odborné způsobilosti.	0,00
	K2	Klinický psycholog, klinický logoped s VŠ vzděláním se specializovanou způsobilostí. Fyzioterapeut s Osvědčením k výkonu zdravotnického povolání bez odborného dohledu.	0,00
	K1	Klinický psycholog, klinický logoped s VŠ vzděláním s odbornou způsobilostí k výkonu povolání. Fyzioterapeut i bez VŠ vzdělání nebo s vyšším odborným vzděláním	0,00
JOP (jiný VŠ vzdělaný pracovník ve zdr.)	J2	VŠ vzdělaný pracovník ve zdravotnictví se specializačním vzděláním nebo akreditovaným kvalifikačním kurzem se způsobilostí k výkonu zdravotnického povolání	0,00
	J1	VŠ vzdělaný pracovník ve zdravotnictví se získanou odbornou způsobilostí v příslušném oboru	0,00
NLZP (nelékařský zdravotnický pracovník)	S4	NLZP s VŠ vzděláním, specializovanou způsobilostí nebo zvláštní odbornou způsobilostí	20,00
	S3	NLZP způsobilý k výkonu zdravotnického povolání bez odborného dohledu se specializovanou způsobilostí (ZPBD s příslušnou specializací) nebo zvláštní odbornou způsobilostí	980,00
	S2	NLZP způsobilý k výkonu zdravotnického povolání bez odborného dohledu (ZPBD)	212,00
	S1	NLZP způsobilý k výkonu zdravotnického povolání pod odborným dohledem nebo přímým vedením (ZPOD)	100,00
	SBM	NLZP způsobilý k výkonu povolání pod odborným dohledem – bez maturity	360,00
	DI	Pracovník dopravy – Dispečer	
	DD	Pracovník dopravy – Řidič vozidla záchranné služby	
	DZS	Pracovník dopravy – Řidič zdravotnického vozidla DRNR	

NEJVYŠŠÍ KÓD INTENZIVNÍ PÉČE, PRO KTERÝ PRACOVIŠTĚ SPLŇUJE STANDARD PERSONÁLNÍHO, VĚCNÉHO A TECHNICKÉHO ZAJIŠTĚNÍ

pro péči o dospělé pacienty					
pro péči o děti					
pro péči neonatologickou					

SEZNAM NASMLOUVANÝCH KÓDŮ ZDRAVOTNÍCH VÝKONŮ – základní soubor výkonů (seznam č. 2a)								
s. 2a	Kód výkonu					Název výkonu	Datum od	Datum do
	0	0	6	0	2	OD TYPU 02 - PRO NEMOCNICE TYPU 3, (KATEGORIE 6)	1.10.2017	31.12.2018
	0	0	6	3	1	OD TYPU 31 - PRO NEMOCNICE TYPU 3, (KATEGORIE 6)	1.10.2017	31.12.2018
	0	0	6	3	2	OD TYPU 32 - PRO NEMOCNICE TYPU 3, (KATEGORIE 6)	1.10.2017	31.12.2018
	0	0	6	9	8	OD TYPU 98 - PRO NEMOCNICE TYPU 3, (KATEGORIE 6) - PROPUSTKA NA ŽÁDOST PACIENTA	1.10.2017	31.12.2018
	0	0	6	9	9	OD TYPU 99 - PRO NEMOCNICE TYPU 3, (KATEGORIE 6) - PROPUSTKA Z LÉČEBNÝCH DŮVODŮ	1.10.2017	31.12.2018
	0	0	8	8	0	ROZLIŠENÍ VYKÁZANÉ HOSPITALIZACE JAKO: = NOVÁ HOSPITALIZACE =	1.10.2017	31.12.2018
	0	0	8	8	1	ROZLIŠENÍ VYKÁZANÉ HOSPITALIZACE JAKO: = POKRAČOVÁNÍ HOSPITALIZACE =	1.10.2017	31.12.2018
	0	0	9	0	8	AKUTNÍ OŠETŘENÍ A VYŠETŘENÍ NEREGISTROVANÉHO POJIŠTĚNCE - V RÁMCI POHOTOVOSTNÍ SLUŽBY	1.10.2017	31.12.2018
	0	4	5	1	1	RETNÍ FRENULEKTOMIE	1.10.2017	31.12.2018
	0	4	5	3	5	ODEBRÁNÍ A ZAJIŠTĚNÍ PŘENOSU TRANSPLANTÁTU	1.10.2017	31.12.2018
	0	4	5	4	1	PŘECHODNÁ DLAHA BEZ PREPARACE - NA ZUB	1.10.2017	31.12.2018
	0	4	5	4	2	PŘECHODNÁ DLAHA S PREPARACÍ - NA ZUB	1.10.2017	31.12.2018
	0	4	6	0	0	EXTRAKCE PROSTÁ RESORBOVANÉHO ZUBU	1.10.2017	31.12.2018
	0	4	6	1	0	EXTRAKCE PROSTÁ NERESORBOVANÉHO ZUBU	1.10.2017	31.12.2018
	0	4	6	3	0	EXTRAKCE ZUBU KOMPLIKOVANÁ	1.10.2017	31.12.2018
	0	4	6	4	0	CHIRURGICKÉ VYBAVENÍ ZUBU NEKOMPLIKOVANÉ	1.10.2017	31.12.2018
	0	4	6	5	0	CHIRURGICKÉ VYBAVENÍ ZUBU KOMPLIKOVANÉ	1.10.2017	31.12.2018
	0	4	7	1	0	SUTURA EXTRAKČNÍ RÁNY - NA ZUB	1.10.2017	31.12.2018
	0	4	7	2	0	STAVENÍ POZDNÍHO POSTEXTRAKČNÍHO KRVÁCENÍ	1.10.2017	31.12.2018
	0	4	7	3	0	REVIZE EXTRAKČNÍ RÁNY	1.10.2017	31.12.2018
	0	4	7	4	0	ODSTRANĚNÍ SEKVESTRU	1.10.2017	31.12.2018
	0	4	8	0	0	INTRAORÁLNÍ INCIZE	1.10.2017	31.12.2018
	0	4	8	0	1	ZEVNÍ INCISE	1.10.2017	31.12.2018
	0	4	8	2	4	ALVEOLÁRNÍ OSTEOTOMIE	1.10.2017	31.12.2018
	0	4	8	2	5	REPOZICE SUBLUX. ZUBU ČI FRAKTURY ALVEOLU, SEXT.	1.10.2017	31.12.2018
	0	4	8	2	6	REPLANTACE ZUBU NEBO FRAKTURY ALVEOLU - SEXTANT	1.10.2017	31.12.2018
	0	4	8	2	7	FIXACE ZKRÁCENOU DRÁTĚNOU DLAHOU	1.10.2017	31.12.2018
	0	4	8	3	0	SUTURA RÁNY SLIZNICE DO 5 CM, 1 VRSTVA	1.10.2017	31.12.2018
	0	4	8	3	1	SUTURA RÁNY SLIZNICE NAD 5 CM NEBO VÍCE VRSTEV	1.10.2017	31.12.2018
	0	4	8	3	2	KONZERVATIVNÍ OŠETŘENÍ ZLOMENIN ČELISTÍ	1.10.2017	31.12.2018
	0	4	8	5	0	ODSTRANĚNÍ UZDÍČKY JAZYKA	1.10.2017	31.12.2018
	0	4	8	6	0	IMOBILIZACE ČELISTÍ	1.10.2017	31.12.2018
	0	9	2	2	7	I. V. APLIKACE KRVE NEBO KREVNÍCH DERIVÁTŮ	1.10.2017	31.12.2018
	0	9	2	3	1	ZAVEDENÍ KATÉTRU PRO INTRAARTERIÁLNÍ PERFÚZI	1.10.2017	31.12.2018
	0	9	2	3	3	INJEKČNÍ OKRSKOVÁ ANESTÉZIE	1.10.2017	31.12.2018
	0	9	2	5	3	UVOLNĚNÍ PREPUCIA, VČETNĚ NEOPERAČNÍ REPOZICE PARAFIMOZY	1.10.2017	31.12.2018
	0	9	5	1	1	MINIMÁLNÍ KONTAKT LÉKAŘE S PACIENTEM	1.10.2017	31.12.2018
	0	9	5	5	0	SIGNÁLNÍ VÝKON - INFORMACE O VYDÁNÍ ROZHODNUTÍ O DOČASNÉ PRACOVNÍ NESCHOPNOSTI NEBO ROZHODNUTÍ O POTŘEBĚ OŠETŘOVÁNÍ (PÉČE)	1.10.2017	31.12.2018
	0	9	5	5	1	SIGNÁLNÍ VÝKON - INFORMACE O VYDÁNÍ ROZHODNUTÍ O UKONČENÍ DOČASNÉ PRACOVNÍ NESCHOPNOSTI NEBO ROZHODNUTÍ O UKONČENÍ POTŘEBY OŠETŘOVÁNÍ (PÉČE)	1.10.2017	31.12.2018
	3	1	0	2	2	CÍLENÉ VYŠETŘENÍ DĚTSKÝM LÉKAŘEM	1.10.2017	31.12.2018
	3	1	0	5	0	NUTNÁ SPOLUPRÁCE DĚTSKÉHO LÉKAŘE PŘI NÁROČNÝCH RTG NEBO JINÝCH VYŠETŘENÍCH	1.10.2017	31.12.2018
	3	1	1	3	0	PŘIJETÍ DOPROVODU DÍTĚTE	1.10.2017	31.12.2018
	4	4	2	2	9	INFILTRACE KOŽNÍCH LÉZÍ (1-5 VPICHŮ)	1.10.2017	31.12.2018
	4	4	2	3	1	AUTOTRANSPLANTACE KOŽNÍM ŠTĚPEM DO 2 CENTIMETRŮ ČTVERECNÍCH	1.10.2017	31.12.2018
	4	4	2	3	3	EXCIZE KŮŽE ROTAČNÍM PRŮBOJNÍKEM - JEDEN VZOREK K BIOPTICKÉMU VYŠETŘENÍ, PŘÍPADNĚ ODSTRANĚNÍ NEŽÁDOUCÍHO PROJEVU Z TERAPEUTICKÝCH DŮVODŮ	1.10.2017	31.12.2018

	5	1	1	1	1	OPERACE CYSTY NEBO HEMANGIOMU NEBO LIPOMU NEBO PILONIDÁLNÍ CYSTY	1.10.2017	31.12.2018
	5	1	2	3	3	EXCIZE TUMORU MAMMY NEBO ODBĚR TKÁNĚ PRO BIOPSI	1.10.2017	31.12.2018
	5	1	2	3	5	PARCIÁLNÍ NEBO KLÍNOVITÁ RESEKCE MAMMY S BIOPIÍ NEBO BEZ NEBO MASTECTOMIE JEDNODUCHÁ	1.10.2017	31.12.2018
	5	1	2	3	7	KLÍNOVITÁ RESEKCE MAMMY S RADIKÁLNÍM ODSTRANĚNÍM AXILÁRNÍCH UZLIN NEBO MASTECTOMIE RADIKÁLNÍ	1.10.2017	31.12.2018
	5	1	5	1	7	OPERACE KÝLY S POUŽITÍM ŠTĚPU ČI IMPLANTÁTU, OPERACE KÝLY NEBO KÝLY V JIZVĚ S POUŽITÍM ŠTĚPU ČI IMPLANTÁTU	1.10.2017	31.12.2018
	5	1	5	1	9	OPERACE RECIDIVUJÍCÍ KÝLY	1.10.2017	31.12.2018
	5	1	6	1	9	pH METRICKÁ STUDIE V CHIRURGII	1.10.2017	31.12.2018
	5	1	6	2	5	PEROPERAČNÍ POUŽITÍ PACIENTSKÉ OHŘÍVACÍ SOUPRAVY - WARM TOUCH	1.10.2017	31.12.2018
	5	1	8	1	1	INCIZE A DRENÁŽ ABSCEU NEBO HEMATOMU	1.10.2017	31.12.2018
	5	1	8	1	7	OŠETŘENÍ NEHTU	1.10.2017	31.12.2018
	5	1	8	1	9	OŠETŘENÍ A OBVAZ ROZSÁHLÉ RÁNY V CELKOVÉ ANESTEZII	1.10.2017	31.12.2018
	5	1	8	2	1	CHIRURGICKÉ ODSTRANĚNÍ CIZÍHO TĚLESA	1.10.2017	31.12.2018
	5	1	8	2	5	SEKUNDÁRNÍ SUTURA RÁNY	1.10.2017	31.12.2018
	5	1	8	5	3	CIRKULÁRNÍ SÁDROVÝ OBVAZ - PRSTŮ, RUKY, ZÁPĚSTÍ	1.10.2017	31.12.2018
	5	1	8	5	5	FIXAČNÍ SÁDROVÁ DLAHA - CELÁ HORNÍ KONČETINA	1.10.2017	31.12.2018
	5	1	8	5	7	CIRKULÁRNÍ SÁDROVÝ OBVAZ - CELÁ HORNÍ KONČETINA	1.10.2017	31.12.2018
	5	1	8	5	9	FIXAČNÍ SÁDROVÁ DLAHA - NOHA, BÉREC	1.10.2017	31.12.2018
	5	1	8	6	1	CIRKULÁRNÍ SÁDROVÝ OBVAZ - NOHA, BÉREC	1.10.2017	31.12.2018
	5	1	8	6	3	SÁDROVÁ DLAHA - CELÁ DOLNÍ KONČETINA	1.10.2017	31.12.2018
	5	1	8	6	5	CIRKULÁRNÍ SÁDROVÝ OBVAZ CELÉ DOLNÍ KONČETINY	1.10.2017	31.12.2018
	5	1	8	6	9	SEJMUTÍ CIRKULÁRNÍ SÁDROVÉ FIXACE NA KONČETINÁCH	1.10.2017	31.12.2018
	5	1	8	7	0	DOTOČENÍ SÁDROVÉHO OBVAZU	1.10.2017	31.12.2018
	5	1	8	7	3	SLOŽITÝ MĚKKÝ FIXAČNÍ OBVAZ	1.10.2017	31.12.2018
	5	1	8	7	5	PŘILOŽENÍ MĚKKÉHO OBVAZU (ZINKOKLIH, ŠKROBOVÝ OBVAZ) NA DOLNÍ NEBO HORNÍ KONČETINU	1.10.2017	31.12.2018
	5	1	8	7	7	PŘILOŽENÍ LÉČEBNÉ POMŮCKY - ORTÉZY	1.10.2017	31.12.2018
	5	1	8	8	1	MULTIDISCIPLINÁRNÍ INDIKAČNÍ SEMINÁŘ K URČENÍ OPTIMÁLNÍHO ZPŮSOBU LÉČBY U NEMOCNÝCH SE ZHOUBNÝM ONKOLOGICKÝM ONEMOCNĚNÍM	1.10.2017	31.12.2018
	5	3	1	1	1	ZAVŘENÁ REPOZICE ZLOMENINY NEBO LUXACE JEDNÉ FALANGY - METAKARPU, VČETNĚ ZLOMENINY BENETOVY	1.10.2017	31.12.2018
	5	3	1	1	2	ZAVŘENÁ REPOZICE ZLOMENINY NEBO LUXACE FALANGY - METAKARPU, KAŽDÁ DALŠÍ NA STEJNÉ STRANĚ - PŘÍČTI	1.10.2017	31.12.2018
	5	3	1	5	1	OTEVŘENÁ REPOZICE A OSTEOSYNTÉZA ZLOMENINY NEBO LUXACE FALANGY NEBO METAKARPU	1.10.2017	31.12.2018
	5	3	1	5	2	OTEVŘENÁ REPOZICE A OSTEOSYNTÉZA ZLOMENINY NEBO LUXACE FALANGY NEBO METAKARPU ZA KAŽDÝ DALŠÍ PŘÍČTI	1.10.2017	31.12.2018
	5	3	1	5	5	OTEVŘENÁ REPOZICE - SYNTÉZA LUXACE KARPUS - INTRAARTIKULÁRNÍ ZLOMENINY ZÁPĚSTÍ - KOSTÍ KARPUS	1.10.2017	31.12.2018
	5	3	1	5	7	OTEVŘENÁ REPOZICE A OSTEOSYNTÉZA ZLOMENINY JEDNÉ KOSTI PŘEDLOKTÍ	1.10.2017	31.12.2018
	5	3	1	5	9	OTEVŘENÁ REPOZICE A OSTEOSYNTÉZA ZLOMENIN OBOU KOSTÍ PŘEDLOKTÍ	1.10.2017	31.12.2018
	5	3	4	9	0	ROZSÁHLÉ DEBRIDEMENT SLOŽITÝCH OTEVŘENÝCH ZLOMENIN	1.10.2017	31.12.2018
	5	3	5	1	1	SUTURA ŠLACHY EXTENZORU - MIMO RUKU A ZÁPĚSTÍ A KOLENO	1.10.2017	31.12.2018
	5	3	5	1	3	SUTURA ŠLACHY EXTENZORU - MIMO RUKU A ZÁPĚSTÍ - PŘÍČTI ZA KAŽDÝ DALŠÍ	1.10.2017	31.12.2018
	5	3	5	1	5	SUTURA ŠLACHY EXTENSORU RUKY A ZÁPĚSTÍ	1.10.2017	31.12.2018
	5	3	5	1	7	SUTURA NEBO REINSEKCE ŠLACHY FLEXORU RUKY A ZÁPĚSTÍ	1.10.2017	31.12.2018
	5	6	3	2	4	DEKOMPRESIE OSTATNÍCH VELKÝCH A STŘEDNÍCH NERVŮ	1.10.2017	31.12.2018
	5	6	4	1	1	BIOPSIE NEBO ODBĚR NERVU, EXHAIRESA VĚTVÍ N. V.	1.10.2017	31.12.2018
	5	6	4	1	3	MIKROCHIRURGICKÁ SUTURA NERVU PŘÍMÁ BEZ AUTOTRANSPLANTÁTU	1.10.2017	31.12.2018
	5	6	4	1	4	MIKROCHIRURGICKÁ SUTURA NERVU S AUTOTRANSPLANTÁTEM	1.10.2017	31.12.2018
	5	6	4	1	7	ANASTOMÓZA N. XII. NEBO N. XI. NA N. VII. NEBO REKONSTRUKCE N. VII. ŠTĚPEM	1.10.2017	31.12.2018
	5	6	4	1	9	POUŽITÍ OPERAČNÍHO MIKROSKOPU Á 15 MINUT	1.10.2017	31.12.2018
	6	1	0	2	1	KOMPLEXNÍ VYŠETŘENÍ PLASTICKÝM CHIRURGEM	1.10.2017	31.12.2018
	6	1	0	2	2	CÍLENÉ VYŠETŘENÍ PLASTICKÝM CHIRURGEM	1.10.2017	31.12.2018
	6	1	1	1	1	PRIMÁRNÍ OŠETŘENÍ TRAUMATICKÉ TETOVÁŽE Á 20 MIN.	1.10.2017	31.12.2018
	6	1	1	1	3	REVIZE, EXCIZE A SUTURA PORANĚNÍ KŮŽE A PODKOŽÍ A PŘÍPADNĚ FASCIE 5 - 10 CM	1.10.2017	31.12.2018

6	1	1	1	5	REVIZE, EXCIZE A SUTURA PORANĚNÍ KŮŽE A PODKOŽÍ A PŘÍPADNĚ FASCIE NAD 10 CM	1.10.2017	31.12.2018
6	1	1	1	7	SUTURA DIGITÁLNÍHO NEBO KOMUNÁLNÍHO DIGITÁLNÍHO NERVOU	1.10.2017	31.12.2018
6	1	1	1	9	SUTURA PERIFERNÍHO NERVOU MIKROCHIRURGICKOU TECHNIKOU	1.10.2017	31.12.2018
6	1	1	2	1	CÉVNÍ ANASTOMOSA MIKROCHIRURGICKOU TECHNIKOU	1.10.2017	31.12.2018
6	1	1	2	3	EXCIZE KOŽNÍ LÉZE OD 2 DO 10 CM ² , BEZ UZAVŘENÍ VZNIKLÉHO DEFEKTU	1.10.2017	31.12.2018
6	1	1	2	5	EXCIZE KOŽNÍ LÉZE NAD 10 CM ² , BEZ UZAVŘENÍ VZNIKLÉHO DEFEKTU	1.10.2017	31.12.2018
6	1	1	2	7	EXSTIRPACE PSEUDOCYSTY DEKUBITU	1.10.2017	31.12.2018
6	1	1	2	9	EXCIZE KOŽNÍ LÉZE, SUTURA OD 2 DO 10 CM	1.10.2017	31.12.2018
6	1	1	3	1	EXCIZE KOŽNÍ LÉZE, SUTURA VÍCE NEŽ 10 CM	1.10.2017	31.12.2018
6	1	1	3	3	RADIKÁLNÍ EXCIZE MALIGNÍHO MELANOBLASTOMU	1.10.2017	31.12.2018
6	1	1	3	5	AUTOTRANSPLANTACE KOŽNÍM ŠTĚPEM V PLNĚ TLOUŠTCE DO 20 CM ²	1.10.2017	31.12.2018
6	1	1	3	7	ODBĚR FASCIÁLNÍHO ŠTĚPU Z FASCIA LATA	1.10.2017	31.12.2018
6	1	1	3	9	ODBĚR ŠLACHOVÉHO ŠTĚPU	1.10.2017	31.12.2018
6	1	1	4	1	ODBĚR NERVOVÉHO ŠTĚPU PRO MIKROCHIRURGICKÉ VÝKONY	1.10.2017	31.12.2018
6	1	1	4	3	ODBĚR CÉVNÍHO ŠTĚPU MALÉHO KALIBRU (PRO MIKROCHIRURGICKOU REKONSTRUKCI)	1.10.2017	31.12.2018
6	1	1	4	5	ODBĚR KORIOUKOVÉHO ŠTĚPU	1.10.2017	31.12.2018
6	1	1	4	7	UZAVŘENÍ DEFEKTU KOŽNÍM LALOKEM MÍSTNÍM DO 10 CM ²	1.10.2017	31.12.2018
6	1	1	4	9	UZAVŘENÍ DEFEKTU KOŽNÍM LALOKEM MÍSTNÍM OD 10 DO 20 CM ²	1.10.2017	31.12.2018
6	1	1	5	1	UZAVŘENÍ DEFEKTU KOŽNÍM LALOKEM MÍSTNÍM NAD 20 CM ²	1.10.2017	31.12.2018
6	1	1	5	3	UZAVŘENÍ DEFEKTU NA KONČETINÁCH NEBO TRUPU KOŽNÍM LALOKEM MÍSTNÍM NAD 100 CM ²	1.10.2017	31.12.2018
6	1	1	5	5	UZAVŘENÍ DEFEKTU KOŽNÍM LALOKEM PŘÍMÝM ZE VZDÁLENÉHO MÍSTA (JEDNOSTOPKOVÝ, TUBULOVANÝ, DVÍŘKOVÝ, DELAY LALOK)	1.10.2017	31.12.2018
6	1	1	6	1	ZHOVOVNÍ DVOUSTOPKOVÉHO TUBULOVANÉHO LALOKU	1.10.2017	31.12.2018
6	1	1	6	3	PŘENOS NEBO ODPOJENÍ STOPKY KOŽNÍHO LALOKU	1.10.2017	31.12.2018
6	1	1	6	5	ROZPROSTŘENÍ NEBO MODELACE LALOKU	1.10.2017	31.12.2018
6	1	1	6	7	TRANSPOZICE FASCIOKUTÁNNÍHO LALOKU	1.10.2017	31.12.2018
6	1	1	6	9	TRANSPOZICE MUSKULÁRNÍHO LALOKU	1.10.2017	31.12.2018
6	1	1	7	1	VOLNÝ PŘENOS KOŽNÍHO A FASCIOKUTÁNNÍHO LALOKU MIKROCHIRURGICKOU TECHNIKOU	1.10.2017	31.12.2018
6	1	1	7	3	VOLNÝ PŘENOS SVALOVÉHO A SVALOVĚ KOŽNÍHO LALOKU MIKROCHIRURGICKOU TECHNIKOU	1.10.2017	31.12.2018
6	1	1	7	5	VOLNÝ PŘENOS VASKULARIZOVANÉ KOSTI, PŘENOS PRSTU Z NOHY NA RUKU MIKROCHIRURGICKOU TECHNIKOU	1.10.2017	31.12.2018
6	1	2	0	1	REPLANTACE JEDNOHO PRSTU	1.10.2017	31.12.2018
6	1	2	0	3	REPLANTACE RUKY VE DLANI	1.10.2017	31.12.2018
6	1	2	0	5	REPLANTACE RUKY V ZÁPĚSTÍ A NEBO PŘEDLOKTÍ	1.10.2017	31.12.2018
6	1	2	0	7	REPLANTACE PAŽE, NOHY	1.10.2017	31.12.2018
6	1	2	0	9	TENOLÝZA FLEXORU	1.10.2017	31.12.2018
6	1	2	1	1	REKONSTRUKCE ŠLACHOVÉHO POUTKA	1.10.2017	31.12.2018
6	1	2	1	3	IMPLANTACE SILIKONU PŘI DEFEKTU ŠLACHY	1.10.2017	31.12.2018
6	1	2	1	5	REKONSTRUKCE ŠLACHY FLEXORU ŠTĚPEM	1.10.2017	31.12.2018
6	1	2	1	7	TRANSPOZICE ŠLACHY FLEXORU	1.10.2017	31.12.2018
6	1	2	1	9	TENOLÝZA EXTENZORU	1.10.2017	31.12.2018
6	1	2	2	1	REKONSTRUKCE EXTENZOROVÉHO APARÁTU PRSTU RUKY	1.10.2017	31.12.2018
6	1	2	2	5	NEUROLÝZA	1.10.2017	31.12.2018
6	1	2	2	7	CHIRURGICKÉ OŠETŘENÍ NEUROMU	1.10.2017	31.12.2018
6	1	2	3	1	IMPLANTACE UMĚLÉHO MP NEBO IP KLOUBU	1.10.2017	31.12.2018
6	1	2	3	3	KAPSULOTOMIE MP NEBO IP KLOUBU	1.10.2017	31.12.2018
6	1	2	3	5	ARTHRODÉZA MP NEBO IP KLOUBU	1.10.2017	31.12.2018
6	1	2	3	7	KOREKČNÍ OSTEOTOMIE FALANGY NEBO METAKARPU	1.10.2017	31.12.2018
6	1	2	3	9	DISTRAKCE FALANGY NEBO METAKARPU	1.10.2017	31.12.2018
6	1	2	4	1	IMPLANTACE KOSTNÍHO ŠTĚPU NA RUCE	1.10.2017	31.12.2018
6	1	2	4	5	FENESTRACE ŠLACHOVÉ POCHVY	1.10.2017	31.12.2018
6	1	2	4	7	OPERACE KARPÁLNÍHO TUNELU	1.10.2017	31.12.2018

	6	1	2	4	9	TRANSPOZICE STOPKOVANÉHO NEUROVASKULÁRNÍHO LALŮČKU NA RUCE	1.10.2017	31.12.2018
	6	1	2	5	1	POLICIZACE PRSTU	1.10.2017	31.12.2018
	6	1	2	5	3	PALM. APONEUREKTOMIE U DLAŇOVÉ FORMY DUPUYTRENOVY KONTRAKTURY	1.10.2017	31.12.2018
	6	1	2	5	5	ROZŠÍŘENÁ APONEUREKTOMIE U FORMY DUPUYTRENOVY KONTRAKTURY S KONTRAKTUROU PRSTU	1.10.2017	31.12.2018
	6	1	2	5	7	SNESENÍ PŘÍDATNÉHO PRSTU U POLYDAKTYLIE	1.10.2017	31.12.2018
	6	1	2	5	9	SNESENÍ PŘÍDATNÉHO PAPRSKU U POLYDAKTYLIE	1.10.2017	31.12.2018
	6	1	2	6	1	SEPARACE JEDNOHO MEZIPRSTÍ U MĚKKÉ SYNDAKTYLIE	1.10.2017	31.12.2018
	6	1	2	6	3	SEPARACE JEDNOHO MEZIPRSTÍ U TVRDÉ SYNDAKTYLIE	1.10.2017	31.12.2018
	6	1	3	0	1	PRIMÁRNÍ OPERACE ROZŠTĚPU RTU	1.10.2017	31.12.2018
	6	1	3	0	3	PRIMÁRNÍ OPERACE ROZŠTĚPU RTU U CELKOVÉHO JEDNOSTRANNÉHO ROZŠTĚPU	1.10.2017	31.12.2018
	6	1	3	0	5	PRIMÁRNÍ OPERACE ATYPICKÉHO ROZŠTĚPU OBLIČEJE	1.10.2017	31.12.2018
	6	1	3	0	7	PRIMÁRNÍ OPERACE ROZŠTĚPU MĚKKÉHO PATRA	1.10.2017	31.12.2018
	6	1	3	0	9	PRIMÁRNÍ OPERACE ROZŠTĚPU TVRDÉHO I MĚKKÉHO PATRA	1.10.2017	31.12.2018
	6	1	3	1	1	VELOFARYNGOFIXACE	1.10.2017	31.12.2018
	6	1	3	1	3	UZÁVĚR VESTIBULONASÁLNÍ KOMUNIKACE	1.10.2017	31.12.2018
	6	1	3	1	5	REOPERACE PATRA	1.10.2017	31.12.2018
	6	1	3	1	7	IMPLANTACE KOSTI DO DEFEKTU ČELISTI U ROZŠTĚPOVÉ VADY	1.10.2017	31.12.2018
	6	1	3	1	9	KOREKCE NOSU PO ROZŠTĚPU	1.10.2017	31.12.2018
	6	1	3	2	1	KOREKCE RTU PO ROZŠTĚPU	1.10.2017	31.12.2018
	6	1	3	2	3	PRODLOUŽENÍ PŘEPÁŽKY W-Y PO ROZŠTĚPU	1.10.2017	31.12.2018
	6	1	3	5	1	OPERACE FIMÓZY DLE BURIANA	1.10.2017	31.12.2018
	6	1	3	5	3	NAPŘÍMENÍ MEMBRA U VROZENÉ VADY ZE VNÍŠNÍHO GENITÁLU	1.10.2017	31.12.2018
	6	1	3	5	5	VYTVOŘENÍ NEOURETRY U HYPOSPADIE	1.10.2017	31.12.2018
	6	1	3	5	7	SPOJKA (ANASTOMÓZA NEOURETRY S URETROU)	1.10.2017	31.12.2018
	6	1	3	5	9	UZÁVĚR URETROKUTÁNNÍ PÍŠTĚLE	1.10.2017	31.12.2018
	6	1	3	6	1	JEDNODOBÁ REKONSTRUKCE U HYPOSPADIE DISTÁLNÍ	1.10.2017	31.12.2018
	6	1	3	6	3	JEDNODOBÁ REKONSTRUKCE U HYPOSPADIE PROXIMÁLNÍ	1.10.2017	31.12.2018
	6	1	3	6	5	VYTVOŘENÍ NEOURETRY U EPISPADIE	1.10.2017	31.12.2018
	6	1	3	9	1	VYTVOŘENÍ NOVÉ PRSNÍ BRADAVKY A PRSNÍHO DVORCE	1.10.2017	31.12.2018
	6	1	3	9	5	VYTVOŘENÍ UŠNÍHO BOLTCE PŘI VROZENÉ VÝVOJOVÉ VADĚ NEBO PO TRAUMATICKÉ ZTRÁTĚ POMOCÍ CHRUPAVKY NEBO SYSTETICKÉHO IMPLANTÁTU	1.10.2017	31.12.2018
	6	1	3	9	7	POSUN UŠNÍHO RUDIMENTU U VROZENÉ VADY BOLTCE	1.10.2017	31.12.2018
	6	1	3	9	9	REKONSTRUKCE PROSTORU ZA UŠNÍM BOLTCEM	1.10.2017	31.12.2018
	6	1	4	0	1	KOREKCE MALÉ VROZENÉ ANOMÁLIE BOLTCE A OKOLÍ (VÝRŮSTKY PŘED BOLTCEM)	1.10.2017	31.12.2018
	6	1	4	0	9	MODELACE A PŘITAŽENÍ ODSTÁLEHO BOLTCE	1.10.2017	31.12.2018
	6	1	4	1	1	XANTHELASMA - XANTOMY VÍČKA, EXCIZE XANTOMU VÍČKA	1.10.2017	31.12.2018
	6	1	4	1	3	KOREKCE PTÓZY VÍČKA (RIESE-BURIAN, HESS, ... U FASC. ZÁVĚSU PŘIČTI ODBĚR FASC. ŠTĚPU)	1.10.2017	31.12.2018
	6	1	4	2	1	OPERACE TVRDÉHO A MĚKKÉHO NOSU PRO FUNKČNÍ PORUCHU	1.10.2017	31.12.2018
	6	1	4	2	2	RINOPLASTIKA - MĚKKÝ NOS	1.10.2017	31.12.2018
	6	1	4	2	3	RINOPLASTIKA - SEDLOVITÝ NOS (L-ŠTĚP, VČETNĚ ODBĚRU)	1.10.2017	31.12.2018
	6	1	4	2	5	OPERACE RINOFYMY	1.10.2017	31.12.2018
	6	1	4	3	1	STATICKODYNAMICKÝ FASC. ZÁVĚS U PARÉZY N. FACIALIS	1.10.2017	31.12.2018
	6	1	4	3	3	DYNAMICKÝ ZÁVĚS PŘI PARÉZE N. VII. POMOCÍ M. MASSETER A M. TEMPORALIS	1.10.2017	31.12.2018
	6	1	4	4	1	AUGMENTACE PRSU Z MÍSTNÍHO MATERIÁLU U HYPOPLAZIE	1.10.2017	31.12.2018
	6	1	4	4	3	REKONSTRUKCE PRSU SYNTETICKOU VLOŽKOU	1.10.2017	31.12.2018
	6	1	4	4	5	OPERACE GIGANTOMASTIE	1.10.2017	31.12.2018
	6	1	4	4	7	EXSTIRPACE ŽLÁZY Z PERIAREOLÁRNÍHO ŘEZU U GYNEKOMASTIE	1.10.2017	31.12.2018
	6	1	4	4	9	ABLACE PRSU SE ZACHOVÁNÍM DVORCE (SUBKUTÁNNÍ MASTECTOMIE)	1.10.2017	31.12.2018
	6	1	4	5	3	KAPSULOTOMIE POUZDRA IMPLANTÁTU	1.10.2017	31.12.2018
	6	1	4	5	5	ODSTRANĚNÍ IMPLANTÁTU PRSU S KAPSULEKTOMIÍ	1.10.2017	31.12.2018
	6	1	4	6	1	VENTER PENDULUS S DIASTÁZOU	1.10.2017	31.12.2018
	6	1	4	6	3	REDUKCE STEHNA NEBO PAŽE EXCIZÍ	1.10.2017	31.12.2018
	6	1	4	6	5	OPERACE LYMFEDÉMU DOLNÍ KONČETINY SUPERDERMATOMEM	1.10.2017	31.12.2018
	6	1	4	7	1	DERMABRAZE JIZEV A POÚRAZOVÉ TĚTOVÁŽE A 10 MIN.	1.10.2017	31.12.2018

	6	1	4	7	3	IMPLANTACE TKÁŇOVÉHO EXPANDERU	1.10.2017	31.12.2018
	6	1	5	5	1	OPERACE PTÓZY OBLIČEJE - HORNÍ	1.10.2017	31.12.2018
	6	1	5	5	3	OPERACE PTÓZY OBLIČEJE - DOLNÍ	1.10.2017	31.12.2018
	6	1	5	5	5	OPERACE PTÓZY OBLIČEJE - CELKOVÁ (SMAS LIFTING)	1.10.2017	31.12.2018
	6	2	1	2	0	POPÁLENINY - OŠETŘENÍ A PŘEVAZ (NOS, TVÁŘ, RET, UCHO, SKALP, KRK, VÍČKO)	1.10.2017	31.12.2018
	6	2	1	3	0	POPÁLENINY - OŠETŘENÍ A PŘEVAZ PRSTU RUKY, NOHY NEBO PLOCHA DO 10 CM2	1.10.2017	31.12.2018
	6	2	1	4	0	POPÁLENINY - OŠETŘENÍ A PŘEVAZ DORSA RUKY NEBO NOHY NEBO POPÁLENINY NAD 10 CM2 DO 1 % POVRCHU TĚLA	1.10.2017	31.12.2018
	6	2	1	5	0	POPÁLENINY - OŠETŘENÍ A PŘEVAZ, OSTATNÍ DO 5 % POVRCHU TĚLA	1.10.2017	31.12.2018
	6	2	2	1	0	UVOLŇUJÍCÍ NÁŘEZY NA OBLIČEJI A KRKU	1.10.2017	31.12.2018
	6	2	3	1	0	NEKREKTOMIE DO 1% POVRCHU TĚLA	1.10.2017	31.12.2018
	6	2	3	2	0	NEKREKTOMIE DO 5 % POVRCHU TĚLA - TANGENCIÁLNÍ NEBO FASCIÁLNÍ	1.10.2017	31.12.2018
	6	2	3	3	0	NEKREKTOMIE 5 - 10 % POVRCHU TĚLA - TANGENCIÁLNÍ NEBO FASCIÁLNÍ	1.10.2017	31.12.2018
	6	2	3	4	0	NEKREKTOMIE 10 - 15 % POVRCHU TĚLA - TANGENCIÁLNÍ NEBO FASCIÁLNÍ	1.10.2017	31.12.2018
	6	2	3	5	0	NEKREKTOMIE 15 - 20 % POVRCHU TĚLA - TANGENCIÁLNÍ NEBO FASCIÁLNÍ	1.10.2017	31.12.2018
	6	2	4	1	0	ŠTĚP PŘI POPÁLENÍ - DLAŇ, DORSUM RUKY, NOHY NEBO DO 1% POVRCHU TĚLA	1.10.2017	31.12.2018
	6	2	4	2	0	ŠTĚP PŘI POPÁLENÍ (A OSTATNÍCH KOŽNÍCH ZTRÁTÁCH) - OBLIČEJ	1.10.2017	31.12.2018
	6	2	4	2	1	ŠTĚP PŘI POPÁLENÍ (A OSTATNÍCH KOŽNÍCH ZTRÁTÁCH) - KRK NEBO SKALP	1.10.2017	31.12.2018
	6	2	4	3	0	ŠTĚP PŘI POPÁLENÍ (A OSTATNÍCH KOŽNÍCH ZTRÁTÁCH) - PRST RUKY A NOHY NEBO PLOCHA DO 10 CM2	1.10.2017	31.12.2018
	6	2	4	4	0	ŠTĚP PŘI POPÁLENÍ (A OSTATNÍCH KOŽNÍCH ZTRÁTÁCH) DO 5% POVRCHU TĚLA	1.10.2017	31.12.2018
	6	2	4	6	0	ŠTĚP PŘI POPÁLENÍ (A OSTATNÍCH KOŽNÍCH ZTRÁTÁCH), 5 - 10% POVRCHU TĚLA	1.10.2017	31.12.2018
	6	2	4	7	0	ŠTĚP PŘI POPÁLENÍ (A OSTATNÍCH KOŽNÍCH ZTRÁTÁCH), 10 - 15% POVRCHU TĚLA	1.10.2017	31.12.2018
	6	2	4	8	0	ŠTĚP PŘI POPÁLENÍ (A OSTATNÍCH KOŽNÍCH ZTRÁTÁCH), 15 - 20% POVRCHU TĚLA	1.10.2017	31.12.2018
	6	2	6	1	0	ODBĚR DERMOEPIDERMÁLNÍHO ŠTĚPU DO 1 % POVRCHU TĚLA	1.10.2017	31.12.2018
	6	2	6	4	0	ODBĚR DERMOEPIDERMÁLNÍHO ŠTĚPU: 1 - 5 % Z PLOCHY POVRCHU TĚLA	1.10.2017	31.12.2018
	6	2	6	6	0	ODBĚR DERMOEPIDERMÁLNÍHO ŠTĚPU: 5 - 10 % Z PLOCHY POVRCHU TĚLA	1.10.2017	31.12.2018
	6	2	6	7	0	ODBĚR DERMOEPIDERMÁLNÍHO ŠTĚPU: 10 - 15 % Z PLOCHY POVRCHU TĚLA	1.10.2017	31.12.2018
	6	2	6	8	0	ODBĚR DERMOEPIDERMÁLNÍHO ŠTĚPU: 15 - 20 % Z PLOCHY POVRCHU TĚLA	1.10.2017	31.12.2018
	6	2	7	1	0	SÍŤOVÁNÍ (MESHOVÁNÍ) ŠTĚPU DO ROZSAHU 5 % Z POVRCHU TĚLA	1.10.2017	31.12.2018
	6	2	7	2	0	SÍŤOVÁNÍ (MESHOVÁNÍ) ŠTĚPU NAD 5 % DO 20 % POVRCHU TĚLA	1.10.2017	31.12.2018
	6	2	8	1	0	ODBĚR KOŽNÍHO ŠTĚPU V PLNÉ TLOUŠŤCE DO ROZSAHU 20 CM2	1.10.2017	31.12.2018
	6	2	8	2	0	SEPARACE JEDNOHO MEZIPRSTÍ - PO POPÁLENÍ	1.10.2017	31.12.2018
	6	2	8	7	0	ZHOVOVNÍ 1 DLAHY NA JIZVY PO POPÁLENÍ	1.10.2017	31.12.2018
	6	4	3	1	7	RESEKCE MALÉHO STYDKÉHO PYSKU JEDNOSTRANNÁ (S PLASTICKOU ÚPRAVOU)	1.10.2017	31.12.2018
	6	4	3	1	9	NEOPLASTIKA POCHVY	1.4.2018	31.12.2018
	6	5	2	1	5	DENTÁLNÍ DRÁTĚNÁ DLAHA Z VOLNÉ RUKY - JEDNA ČELIST	1.10.2017	31.12.2018
	6	5	2	1	9	KOMPLEXNÍ OŠETŘENÍ VĚTŠÍCH OBLIČEJOVÝCH DEFEKTŮ	1.10.2017	31.12.2018
	6	5	3	1	3	OSTEOTOMIE VĚTVE DOLNÍ ČELISTI - JEDNA STRANA	1.10.2017	31.12.2018
	6	5	3	2	1	KOREKCE BRADY - OSTEOTOMIE (VČETNĚ ZVĚTŠENÍ BRADY PROTÉZOU)	1.10.2017	31.12.2018
	6	5	3	2	7	SAGITÁLNÍ OSTEOTOMIE VĚTVE MANDIBULY - JEDNA STRANA	1.10.2017	31.12.2018
	6	5	3	3	1	OSTEOTOMIE HORNÍ ČELISTI LE FORT I U ROZŠTĚPOVÝCH PACIENTŮ - 1 SEGMENT	1.10.2017	31.12.2018
	6	5	3	3	3	OSTEOTOMIE HORNÍ ČELISTI LE FORT I. U ROZŠTĚPOVÝCH PACIENTŮ - 2 SEGMENTY	1.10.2017	31.12.2018
	6	5	3	3	5	OSTEOTOMIE HORNÍ ČELISTI LE FORT U PACIENTŮ S OBOUSTRANNÝM ROZŠTĚPEM - 3 SEGMENTY	1.10.2017	31.12.2018
	6	5	3	3	9	OSTEOTOMIE HORNÍ ČELISTI LE FORT II.	1.10.2017	31.12.2018
	6	5	3	4	1	OSTEOTOMIE LE FORT III.	1.10.2017	31.12.2018
	6	5	3	4	7	OSTEOTOMIE TĚLA MANDIBULY - JEDNA STRANA	1.10.2017	31.12.2018
	6	5	4	1	5	RESEKCE HORNÍ ČELISTI TOTÁLNÍ (JEDNOSTRANNÁ)	1.10.2017	31.12.2018
	6	5	4	1	7	RESEKCE DOLNÍ ČELISTI S PŘERUŠENÍM KONTINUITY - JEDEN SEKTANT	1.10.2017	31.12.2018
	6	5	4	2	1	HORIZONTÁLNÍ RESEKCE ČERVENÉ DOLNÍHO NEBO HORNÍHO RTU	1.10.2017	31.12.2018
	6	5	4	2	9	TOTÁLNÍ RESEKCE RTU	1.10.2017	31.12.2018
	6	5	5	1	1	REKONSTRUKČNÍ OPERACE JAZYKA	1.10.2017	31.12.2018
	6	5	5	1	5	REKONSTRUKCE MANDIBULY SE ŠTĚPEM A EVENT. IMPLANTÁTEM OBOUSTRANNÁ PARCIÁLNÍ	1.10.2017	31.12.2018

6	5	5	1	7	REKONSTRUKCE MANDIBULY ŠTĚPEM EVENT. IMPLANTÁTEM JEDNOSTRANNÁ TOTÁLNÍ	1.10.2017	31.12.2018
6	5	5	1	9	REKONSTRUKCE DEFEKTU MANDIBULY S PŘERUŠENÍM KONTINUITY IMPLANTÁTEM	1.10.2017	31.12.2018
6	5	6	1	1	EXCIZE LÉZE V DUTINĚ ÚSTNÍ NAD 4 CM	1.10.2017	31.12.2018
6	5	6	1	3	EXCIZE LÉZE V ÚSTNÍ DUTINĚ - OD 2 CM DO 4 CM	1.10.2017	31.12.2018
6	5	6	1	7	KLÍNOVITÁ NEBO KVADRATICKÁ EXCIZE DOLNÍHO NEBO HORNÍHO RTU	1.10.2017	31.12.2018
6	5	9	2	0	ODBĚR KOSTNÍHO ŠTĚPU Z PÁNVE	1.10.2017	31.12.2018
6	5	9	2	2	ODBĚR KOSTNÍHO ŠTĚPU ZE ŽEBRA	1.10.2017	31.12.2018
6	5	9	2	3	EGALIZACE ALVEOLÁRNÍHO VÝBĚŽKU ČELISTI NAD JEDEN SEXTANT	1.10.2017	31.12.2018
6	5	9	2	4	ODBĚR CHONDRÁLNÍHO A KOSTOCHONDRÁLNÍHO ŠTĚPU ZE ŽEBRA	1.10.2017	31.12.2018
6	5	9	2	6	ODBĚR KOSTNÍHO ŠTĚPU Z KALVY	1.10.2017	31.12.2018
6	5	9	2	7	NEOFORMACE ÚSTNÍ PŘEDSÍNĚ S AUTOTRANSPLANTACÍ DERMOEPIDERMÁLNÍHO ŠTĚPU	1.10.2017	31.12.2018
6	5	9	4	5	ZVĚTŠENÍ BRADY KOSTÍ, CHRUPAVKOU	1.10.2017	31.12.2018
6	5	9	7	5	LATERÁLNÍ KANTOPLASTIKA JEDNOSTRANNÁ	1.10.2017	31.12.2018
6	5	9	7	7	MEDIÁLNÍ TRANSNASÁLNÍ KANTOPEXE JEDNOSTRANNÁ	1.10.2017	31.12.2018
6	6	1	2	7	MANIPULACE V CELKOVÉ NEBO LOKÁLNÍ ANESTÉZII	1.10.2017	31.12.2018
6	6	1	3	3	UDRŽOVÁNÍ PROPLACHOVÉ LAVÁŽE ZA JEDEN DEN	1.4.2018	31.12.2018
6	6	2	2	9	PES EQUINOVARUS ATD. - PŘILOŽENÍ KOREKČNÍ SÁDROVÉ FIXACE NA JEDNU KONČETINU - PROVEDENÁ LÉKAŘEM	1.10.2017	31.12.2018
6	6	4	1	1	AMPUTACE PRSTU RUKY NEBO ČLÁNKU PRSTU - ZA PRVNÍ PRST	1.10.2017	31.12.2018
6	6	4	1	3	AMPUTACE PRSTU RUKY NEBO ČLÁNKU PRSTU - ZA KAŽDÝ DALŠÍ PRST - PŘIČTI	1.10.2017	31.12.2018
6	6	4	1	5	AMPUTACE - RUKA	1.10.2017	31.12.2018
6	6	4	1	7	ARTRODÉZA MALÝCH KLOUBŮ RUKY A NOHY - JEDNOHO	1.10.2017	31.12.2018
6	6	4	2	1	BIOPSIE, INCIZE A DRENÁŽ NA RUCE ČI ZÁPĚSTÍ	1.10.2017	31.12.2018
6	6	4	2	3	ODSTRANĚNÍ EXOSTÓZY DORZA RUKY	1.10.2017	31.12.2018
6	6	4	2	5	SYNOVEKTOMIE KLOUBU PRSTU RUKY ČI NOHY - ZA PRVNÍ KLOUB	1.10.2017	31.12.2018
6	6	4	2	7	SYNOVEKTOMIE KLOUBU PRSTU RUKY ČI NOHY - ZA KAŽDÝ DALŠÍ PŘIČTI	1.10.2017	31.12.2018
6	6	4	2	9	SYNOVEKTOMIE ZÁPĚSTÍ A RUKY	1.10.2017	31.12.2018
6	6	4	3	1	REKONSTRUKCE / OSTEOTOMIE FALANGY, METAKARPU - PRVNÍ	1.10.2017	31.12.2018
6	6	4	3	3	REKONSTRUKCE / OSTEOTOMIE FALANGY, METAKARPU - PŘIČTI KAŽDOU DALŠÍ	1.10.2017	31.12.2018
6	6	4	3	7	REKONSTRUKCE VAZŮ ZÁPĚSTÍ A RUKY	1.10.2017	31.12.2018
6	6	4	3	9	REKONSTRUKCE JEDNODUCHÉ ŠLACHY - RUKA, ZÁPĚSTÍ - PRVNÍ ŠLACHA	1.10.2017	31.12.2018
6	6	4	4	1	REKONSTRUKCE JEDNODUCHÉ ŠLACHY - RUKA, ZÁPĚSTÍ - DALŠÍ ŠLACHA	1.10.2017	31.12.2018
6	6	4	4	3	PŘENOS JEDNOHO ŠLACHOVÉHO TRANSPLANTÁTU - RUKA, ZÁPĚSTÍ	1.10.2017	31.12.2018
6	6	4	4	7	REVMATICKÁ DEFORMITA PRSTŮ RUKY - TYP BOUTONIERE NEBO LABUTÍ ŠÍJE	1.10.2017	31.12.2018
6	6	6	8	3	AMPUTACE JEDNOHO PAPRSKU DOLNÍ KONČETINY	1.4.2018	31.12.2018
6	6	6	8	5	SYMEHO AMPUTACE A AMPUTACE V TARZU	1.10.2017	31.12.2018
6	6	8	1	1	INJEKCE DO BURZY, GANGLIA, POCHVY ŠLACHOVÉ	1.10.2017	31.12.2018
6	6	8	1	3	ODSTRANĚNÍ OSTEOSYNTETICKÉHO MATERIÁLU	1.10.2017	31.12.2018
6	6	8	1	5	AUTOGENNÍ ŠTĚP	1.10.2017	31.12.2018
6	6	8	1	9	APLIKACE ZEVNÍHO FIXATÉRU	1.10.2017	31.12.2018
6	6	8	2	1	PERKUTÁNNÍ FIXACE K-DRÁTEM	1.10.2017	31.12.2018
6	6	8	2	3	ODSTRANĚNÍ ZEVNÍHO FIXATÉRU	1.10.2017	31.12.2018
6	6	8	2	5	UPRAVENÍ ZEVNÍHO FIXATÉRU	1.10.2017	31.12.2018
6	6	8	2	9	ZAVEDENÍ PROPLACHOVÉ LAVÁŽE	1.4.2018	31.12.2018
6	6	8	3	3	ODSTRANĚNÍ CIZÍHO TĚLESA Z RÁNY	1.10.2017	31.12.2018
6	6	8	3	5	INCIZE A DRENÁŽ ŠLACHOVÉ POCHVY	1.10.2017	31.12.2018
6	6	8	3	7	EXSTIRPACE BURZY NEBO GANGLIA - POVRCHOVÁ	1.10.2017	31.12.2018
6	6	8	3	9	EXSTIRPACE NÁDORU MĚKKÝCH TKÁNÍ - POVRCHOVÉ ULOŽENÝCH	1.10.2017	31.12.2018
6	6	8	4	1	EXSTIRPACE NÁDORU MĚKKÝCH TKÁNÍ - HLUBOKO ULOŽENÝCH	1.10.2017	31.12.2018
6	6	8	4	5	REKONSTRUKCE JEDNÉ ŠLACHY	1.10.2017	31.12.2018
6	6	8	4	7	TRANSPOZICE / TRANSPLANTACE ŠLACHY	1.10.2017	31.12.2018
6	6	8	7	9	OTEVŘENÁ SPONGIOPLASTIKA	1.10.2017	31.12.2018
6	6	8	8	1	EXCIZE / EXSTIRPACE EXOSTÓZY	1.10.2017	31.12.2018
6	6	8	8	3	EXCIZE / EXSTIRPACE TUMORU KOSTI - RESEKCE JEDNODUCHÁ	1.10.2017	31.12.2018

	6	6	8	8	5	EXCIZE / EXSTIRPACE TUMORU KOSTI - RESEKCE ROZSÁHLÁ S REKONSTRUKCÍ ŠTĚPY	1.10.2017	31.12.2018
	6	6	9	1	9	SEKVESTROTOMIE	1.10.2017	31.12.2018
	6	6	9	2	1	EXKOCHLEACE A SPONGIOPLASTIKA	1.10.2017	31.12.2018
	6	6	9	2	7	REVIZE ŠLACHOVÝCH POCHEV	1.10.2017	31.12.2018
	6	6	9	2	9	TENOLÝZA - ROZSÁHLÉ UVOLNĚNÍ JEDNÉ ŠLACHY - MIMO RUKY	1.4.2018	31.12.2018
	6	6	9	3	1	TENOLÝZA - ROZSÁHLÉ UVOLNĚNÍ KAŽDÉ DALŠÍ ŠLACHY - MIMO RUKY - PŘIČTI	1.4.2018	31.12.2018
	7	1	5	1	9	RESEKCE BOLTCE S PRIMÁRNÍ SUTUROU	1.10.2017	31.12.2018
	7	1	5	2	1	RESEKCE BOLTCE S POSUNEM KOŽNÍHO LALOKU MÍSTNĚ	1.10.2017	31.12.2018
	7	1	5	2	3	INCIZE A DRENÁŽ BOLTCE PRO PERICHONDRITIDU NEBO HEMATOM	1.10.2017	31.12.2018
	7	1	6	4	9	RESEKCE SPINY NEBO KRISTY NOSNÍ PŘEPÁŽKY	1.10.2017	31.12.2018
	7	1	6	5	1	SEPTOPLASTIKA	1.10.2017	31.12.2018
	7	1	6	5	3	ZAVŘENÁ REPOZICE FRAKTURY KŮSTEK NOSNÍCH	1.10.2017	31.12.2018
	7	1	6	5	5	OTEVŘENÁ REPOZICE ZLOMENINY NOSNÍCH KŮSTEK	1.10.2017	31.12.2018
	7	1	7	6	5	ADENOTOMIE	1.10.2017	31.12.2018
	7	1	8	2	3	POUŽITÍ MIKROSKOPU PŘI OPERAČNÍM VÝKONU Á 10 MINUT	1.10.2017	31.12.2018
	7	5	3	7	3	PROSTÁ EXENTERACE OČNICE	1.10.2017	31.12.2018
	7	5	3	9	3	KOREKCE PTÓZY OČNÍHO VÍČKA	1.10.2017	31.12.2018
	7	5	3	9	5	OPERACE ENTROPIA NEBO EKTROPIA 1 OČNÍHO VÍČKA	1.10.2017	31.12.2018
	7	5	3	9	7	SUTURA LACERACE VÍČKA A SVALU	1.10.2017	31.12.2018
	7	5	3	9	9	DERMATOPLASTIKA JEDNOHO VÍČKA NEBO BLEPHAROCALASIS- EXCIZE Z JEDNOHO VÍČKA + ODSTRANĚNÍ TUKU A ZÁHYBU	1.10.2017	31.12.2018
	7	5	4	1	1	PLASTICKÁ OPERACE SPOJIVKY, EVENTUELNĚ ŠTĚPEM (KOREKCE SYMBLEPHAR., PTERYGIUM, LESE SPOJIVKY)	1.10.2017	31.12.2018
	7	5	4	1	3	KOREKCE VÍČKA VOLNÝM TRANSPLANTÁTEM	1.10.2017	31.12.2018
	7	5	4	1	5	LATERÁLNÍ KANTOTOMIE (1 OKO)	1.10.2017	31.12.2018
	7	6	2	1	3	KATETRIZACE MOČOVÉHO MĚCHÝŘE PERMANENTNÍ CÉVKOU DLOUHODOBÁ	1.10.2017	31.12.2018
	7	6	4	2	9	PARCIÁLNÍ AMPUTACE PENISU	1.10.2017	31.12.2018
	7	6	4	3	1	TOTÁLNÍ AMPUTACE PENISU - EMASKULINIZACE (LYMFADENEKTOMIE NENÍ ZAHRNUTA)	1.10.2017	31.12.2018
	7	6	4	3	9	ORCHIECTOMIE JEDNOSTRANNÁ	1.4.2018	31.12.2018
	7	7	1	1	7	MAGPI, CHORDEKTOMIE, NAPŘÍMENÍ PENISU, I. DOBA URETROPLASTIKY, DELIBERACE ZANOŘENÉHO PENISU	1.10.2017	31.12.2018
	7	7	1	2	9	JEDNODOBÁ URETROPLASTIKA BEZ CHORDEKTOMIE NEBO II. DOBA DVOUDOBÉ PLASTIKY URETRY	1.10.2017	31.12.2018
	7	7	1	3	1	JEDNODOBÁ URETROPLASTIKA S ŽIVÝM LALOKEM NEBO SLIZNIČNÍM ŠTĚPEM	1.10.2017	31.12.2018
	7	7	1	3	5	CIRKUMCIZE DO 3 LET	1.10.2017	31.12.2018
	8	9	1	9	8	SKIASKOPIE	1.10.2017	31.12.2018
	9	0	9	5	9	(DRG) ÚPRAVA ŽILNÍHO NEBO TEPENNÉHO ALOŠTĚPU	1.1.2018	31.12.2018
	9	0	9	6	1	(DRG) ORTOPEDICKÁ OPERACE PRO AGRESIVNÍ BENIGNÍ NOVOTVAR	1.1.2018	31.12.2018
	9	0	9	6	2	(DRG) ORTOPEDICKÁ OPERACE PRO MALIGNÍ NOVOTVAR	1.1.2018	31.12.2018

SEZNAM NASMLOUVANÝCH KÓDŮ ZDRAVOTNÍCH VÝKONŮ – další výkony (seznam č. 2b)

s.2b	Kód výkonu	Název výkonu	Datum od	Datum do
------	------------	--------------	----------	----------

SEZNAM NASMLOUVANÝCH KÓDŮ ZDRAVOTNÍCH VÝKONŮ – výkony prováděné na operačních sálech (seznam č. 2d)

s.2d	Kód výkonu	Název výkonu	Datum od	Datum do
------	------------	--------------	----------	----------

SEZNAM SMLUVNÍCH SPECIFICKÝCH POLOŽEK (seznam č. 7)

s. 7	Skupina	Kód	Název	Smluvní cena	Datum od	Datum do
------	---------	-----	-------	--------------	----------	----------

SPECIÁLNÍ SMLUVNÍ UJEDNÁNÍ

JINÉ SMLUVNÍ UJEDNÁNÍ K ZUM

Přístroj 0000000350 zabezpečuje i funkci přístroje 0000000353.

DALŠÍ UJEDNÁNÍ

Vyvíječ páry Typ: ESG 80; Getinge Desinfection AB - HM00001328

Výkon 51881 od 1.1.2017:

Pro úhradu poskytnutých hrazených služeb nebude uvedena změna spektra nasmlouvaných výkonů důvodem pro zohlednění tohoto výkonu ve smyslu úhrady nové kapacity dle příslušných ustanovení vyhlášek upravujících financování příslušného období a bude splněno věcné a technické vybavení a personální zajištění.

Výkony 66683, 66829, 66133, 66929, 66931, 76439, 64319 od 1.4.2018:

Pro úhradu poskytnutých hrazených služeb nebude uvedena změna spektra nasmlouvaných výkonů důvodem pro zohlednění tohoto výkonu ve smyslu úhrady nové kapacity dle příslušných ustanovení vyhlášek upravujících financování příslušného období a bude splněno věcné a technické vybavení a personální zajištění.

Tento formulář CC nahrazuje s účinností od 1.10.2017 formulář CC s datem uplatnění od 1.1.2017.

PŘÍLOHA č. 2 – Vstupní formulář / V-05
SMLOUVY O POSKYTOVÁNÍ A ÚHRADĚ ZDRAVOTNÍ PÉČE

ÚČINNOST HLÁŠENÍ

0	1	.	1	0	.	2	0	1	7
---	---	---	---	---	---	---	---	---	---

Typ CC

PRACOVIŠTĚ LŮŽKOVÉ PÉČE
součást primariátu uvedeného ve formuláři typu C
(část informativní)

ČÍSLO PRIMARIÁTU

0	0	0	0	0	0	0	9
---	---	---	---	---	---	---	---

IDENTIFIKAČNÍ ČÍSLO PRACOVIŠTĚ (IČP)

7	2	0	0	1	6	1	6
---	---	---	---	---	---	---	---

SEZNAM PRACOVNÍKŮ POSKYTUJÍCÍCH PÉČI NA PRACOVIŠTI (seznam č.1)

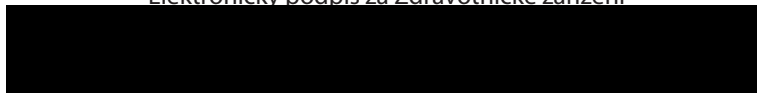
s. 1	Rodné číslo (bez lomítka)	Příjmení	Jméno	Titul	Kat. prac	Typ prac	Datum od	Datum do	Kapa cita	Fun. lic.1	Fun. lic.2	Fun. lic.3	Fun. lic.4	Fun. lic.5	Fun. lic.6	Fun. lic.7	Fun. lic.8	Fun. lic.9	Fun. li.10
					L3	O	1.1.2011	31.12.2018	12,00										
					L3	O	1.1.2011	31.12.2018	16,00										
					S3	O	1.7.2012	31.12.2018	20,00										
					S3	O	1.7.2012	31.12.2018	20,00										
					L3	O	1.1.2011	31.12.2018	8,00										
					SBM	O	1.1.2011	31.12.2018	40,00										
					L3	O	1.1.2011	31.12.2018	16,00										
					L3	O	1.4.2012	31.12.2018	16,00										
					S3	O	1.1.2011	31.12.2018	40,00										
					L3	X	1.1.2011	31.12.2018	20,00										
					S3	O	1.1.2011	31.12.2018	40,00										
					S3	O	1.1.2011	31.12.2018	40,00										
					S3	O	1.1.2011	31.12.2018	40,00										
					S3	O	1.1.2011	31.12.2018	40,00										
					S3	O	1.1.2011	31.12.2018	40,00										
					L3	O	1.4.2012	31.12.2018	20,00										
					S3	O	1.4.2011	31.12.2018	40,00										
					S3	O	1.1.2011	31.12.2018	40,00										
					S3	O	1.4.2011	31.12.2018	40,00										
					S3	O	1.4.2011	31.12.2018	40,00										
					S3	O	1.1.2011	31.12.2018	40,00										
					S3	O	1.4.2011	31.12.2018	40,00										
					S3	O	1.1.2011	31.12.2018	40,00										
					L3	O	1.1.2011	31.12.2018	12,00										
					S3	O	1.4.2011	31.12.2018	40,00										
					S3	O	1.1.2011	31.12.2018	40,00										
					S2	O	1.4.2012	31.12.2018	40,00										
					S3	O	1.9.2011	31.12.2018	40,00										
					S3	O	1.1.2011	31.12.2018	40,00										
					L3	O	1.1.2011	31.12.2018	24,00										
					S3	O	1.1.2011	31.12.2018	40,00										

	S3	O	1.4.2011	31.12.2018	40,00													
	S2	O	1.9.2012	31.12.2018	40,00													
	S3	O	1.1.2011	31.12.2018	40,00													
	SBM	O	1.7.2012	31.12.2018	40,00													
	L2	O	1.1.2013	31.12.2018	26,00													
	S3	O	1.1.2011	31.12.2018	40,00													
	L3	O	1.1.2011	31.12.2018	12,00													
	L2	O	1.1.2013	31.12.2018	26,00													
	SBM	O	1.4.2011	31.12.2018	40,00													
	S3	O	1.1.2011	31.12.2018	40,00													
	S2	O	1.1.2012	31.12.2018	20,00													
	L2	O	1.1.2013	31.12.2018	22,00													
	S3	O	1.7.2012	31.12.2018	20,00													
	S2	O	1.1.2011	31.12.2018	40,00													
	S1	O	1.4.2011	31.12.2018	40,00													
	S2	O	1.10.2011	31.12.2018	40,00													
	S2	O	1.10.2011	31.12.2018	40,00													
	S1	O	1.1.2011	31.12.2018	40,00													
	SBM	O	1.1.2012	31.12.2018	40,00													
	SBM	O	14.4.2014	31.12.2018	40,00													

SEZNAM ZDRAVOTNICKÉ TECHNIKY (seznam č. 3)

s. 3	Kód ZTV	Název dle ZP	Souhrnný název pro skupinu	Výrobní číslo	Počet přístř.	Výrobce	Název od ZZ	Datum od	Datum do
	F000000572	RTG přístroj skiagrafický v ceně 5 000 000,-	RTG skiagrafické stacionární	HM41725000	1	Chirana Praha	RTG přístroj skiagrafický MP 15	1.10.2017	31.12.2018
	F000000576	RTG přístroj skiaskopický v ceně 10 000 000,-	RTG skiaskopické stacionární	HM42101600	1	Gems	RTG přístroj skiaskopický pojízdný C-rameno	1.10.2017	31.12.2018
	V000000350	Mikroskop operační v ceně 3 000 000,-	Operační mikroskop neurochirurgický	HM000012700	1	Leica	Mikroskop operační Typ: M680	1.10.2017	31.12.2018
	0000000110	Dermatom - cena dle reg. listu 169 000,-		HM42119800s 2	1	AESULAP AG	Dermatom-součást Elan EC GA	1.10.2017	31.12.2018
	0000000349	Mikroskop operační v ceně 2 000 000,-	Operační mikroskop pro všeobecné použití	HM41573400	1	Olemsc 00010580	Mikroskop operační Typ: m69	1.10.2017	31.12.2018
	0000000353	Mikroskop pro neurochirurgii - cena dle reg. listu	Operační mikroskop neurochirurgický	HM000012700	1	Leica	Mikroskop operační Typ: M680	1.10.2017	31.12.2018
	0000000392	Motorsystem ELAN - cena dle reg. listu 250 000,-		HM42119800	1	AESULAP AG	Motor elektrický chirurgický Typ: Elan EC GA (součástí je dermatom, přístroj k síťování transplantátu, kryokauter)	1.10.2017	31.12.2018
	0000000494	Přístroj k síťování transplantátu - cena dle reg.		HM42119800s 3	1	AESULAP AG	Přístroj k síťování transplantátu -součást Elan EC GA	1.10.2017	31.12.2018
	0000000644	Superdermatom - cena dle reg. listu 60 000,-		HM42119800s 1	1	AESULAP AG	Superdermatom-součást Elan EC GA	1.10.2017	31.12.2018
	0000000661	Tonometr (cena dle reg. listu 35 000,-)		DHn010771	1	OMRON	Tonometr digitální Typ: M6 Comfort	1.10.2017	31.12.2018

Elektronický podpis za Zdravotnické zařízení



Elektronický podpis za Pojišťovnu

