

IČO

IČZ smluvního ZZ

Číslo smlouvy

6	0	5	5	5	5	3	0
7	2	0	3	7	0	0	0
2	B	7	2	N	0	0	5

Název IČO Vojenská nemocnice Brno


**VŠEOBECNÁ
ZDRAVOTNÍ POJIŠŤOVNA
ČESKÉ REPUBLIKY**

**PŘÍLOHA č. 2 – Vstupní formulář / V-01 / 8.11.11 / 4_12
SMLOUVY O POSKYTOVÁNÍ A ÚHRADĚ HRAZENÝCH SLUŽEB**

Platnost smlouvy ode dne

1.1.2013

Číslo složky

Číslo dodatku

Datum uplatnění od

1.10.2017

Datum uplatnění do

31.12.2018

Formulář obsahuje část

☒ Smluvní i informativní
 ☐ Jen smluvní
 ☐ Jen informativní

Typ CC

PRACOVISŤE LŮŽKOVÉ PÉČE
součást primariátu uvedeného ve formuláři typu C
(část smluvní)

IDENTIFIKAČNÍ ČÍSLO PRACOVISŤE (IČP)

NÁZEV PRACOVISŤE

ČÍSLO PRIMARIÁTU

VARIABILNÍ SYMBOL

7 2 0 3 7 1 5 0

Ortopedický ordinariát

0 0 0 0 0 0 0 5

(jen je-li přidělen v SZZ)

ADRESA PRACOVISŤE

Město / Obec	Ulice	Č. orientační	Č. popisné	PSČ
Brno	Zábrdovická	3	3	636 00

HLAVNÍ SMLUVNÍ ODBORNOST PRACOVISŤE

SMLUVNÍ (INDIVIDUÁLNÍ) LÉKOVÝ PAUŠÁL

6	H	6

DALŠÍ ODBORNOSTI

Odbornost	Smluvní lékový paušál
-----------	-----------------------

KVALIFIKACE VEDOUCÍHO LÉKAŘE PRACOVISŤE

Specializovaná způsobilost v oboru	
Funkční licence k výkonu odborných a diagnostických metod	
Jiná speciální odborná způsobilost	
Osvědčení ČLK pro výkon funkce vedoucího lékaře a primáře	

DOBA OBVYKLÉ PŘÍTOMNOSTI VEDOUCÍHO LÉKAŘE NA PRACOVISŤI

Počet dnů v týdnu

Počet hodin v týdnu

5
2 4

POČET LŮŽEK PRACOVISTĚ

AKUTNÍ PÉČE

Standardní péče

		2	0

Intenzivní, resuscitační péče

(včetně perinatologické, spinální)

NÁSLEDNÁ PÉČE

Péče OLÚ

(včetně spinální následné)

Péče LDN (OD 00024)

Péče na ošetrovatelských lůžkách

Hospicová péče

DLOUHODOBÁ INTENZIVNÍ PÉČE

Dlouhodobá intenzivní péče (DIP)

Dlouhodobá intenzivní ošetrovatelská péče (DIOP)

SOUČET KAPACIT ZDRAVOTNICKÝCH PRACOVNÍKŮ POSKYTUJÍCÍCH PÉČI NA PRACOVISTĚ INTENZIVNÍ, DLOUHODOBÉ INTENZIVNÍ NEBO NÁSLEDNÉ PÉČE v hodinách péče za týden (úvazek 1,0 = 40 hod / týden) (včetně vedoucího lékaře)

Skupina	Kategorie pracovníka		Kapacita
Lékaři	L3	Lékař se specializovanou způsobilostí nebo se zvláštní odbornou způsobilostí	56,00
	L2	Lékař s odbornou způsobilostí k výkonu povolání bez odborného dohledu na základě certifikátu o absolvování základního kmene. Symbol L2 se použije také u lékařů, kteří doposud nesplňují podmínky absolvování základního kmene, avšak nejpozději do 31. 12. 2007 byli zařazeni do specializačního vzdělávání	28,00
	L1	Lékař s odbornou způsobilostí k výkonu povolání	6,00
VNP (klinický psycholog, klinický logoped, fyzioterapeut)	K3	Klinický psycholog, klinický logoped s VŠ vzděláním se specializovanou způsobilostí, nebo se zvláštní odbornou způsobilostí, příp. s další specializovanou způsobilostí. Fyzioterapeut s Osvědčením k výkonu povolání bez odborného dohledu a po prokázání zvláštní odborné způsobilosti.	0,00
	K2	Klinický psycholog, klinický logoped s VŠ vzděláním se specializovanou způsobilostí. Fyzioterapeut s Osvědčením k výkonu zdravotnického povolání bez odborného dohledu.	0,00
	K1	Klinický psycholog, klinický logoped s VŠ vzděláním s odbornou způsobilostí k výkonu povolání. Fyzioterapeut i bez VŠ vzdělání nebo s vyšším odborným vzděláním	0,00
JOP (jiný VŠ vzdělaný pracovník ve zdr.)	J2	VŠ vzdělaný pracovník ve zdravotnictví se specializačním vzděláním nebo akreditovaným kvalifikačním kurzem se způsobilostí k výkonu zdravotnického povolání	0,00
	J1	VŠ vzdělaný pracovník ve zdravotnictví se získanou odbornou způsobilostí v příslušném oboru	0,00
NLZP (nelékařský zdravotnický pracovník)	S4	NLZP s VŠ vzděláním, specializovanou způsobilostí nebo zvláštní odbornou způsobilostí	0,00
	S3	NLZP způsobilý k výkonu zdravotnického povolání bez odborného dohledu se specializovanou způsobilostí (ZPBD s příslušnou specializací) nebo zvláštní odbornou způsobilostí	40,00
	S2	NLZP způsobilý k výkonu zdravotnického povolání bez odborného dohledu (ZPBD)	280,00
	S1	NLZP způsobilý k výkonu zdravotnického povolání pod odborným dohledem nebo přímým vedením (ZPOD)	120,00
	SBM	NLZP způsobilý k výkonu povolání pod odborným dohledem – bez maturity	160,00
	DI	Pracovník dopravy – Dispečer	
	DD	Pracovník dopravy – Řidič vozidla záchranné služby	
	DZS	Pracovník dopravy – Řidič zdravotnického vozidla DRNR	

NEJVYŠŠÍ KÓD INTENZIVNÍ PÉČE, PRO KTERÝ PRACOVISTĚ SPLŇUJE STANDARD PERSONÁLNÍHO, VĚCNÉHO A TECHNICKÉHO ZAJIŠTĚNÍ

pro péči o dospělé pacienty					
pro péči o děti					
pro péči neonatologickou					

SEZNAM NASMLOUVANÝCH KÓDŮ ZDRAVOTNÍCH VÝKONŮ – základní soubor výkonů (seznam č. 2a)								
s. 2a	Kód výkonu					Název výkonu	Datum od	Datum do
	0	0	5	0	2	OD TYPU 02 - PRO NEMOCNICE TYPU 2, (KATEGORIE 5)	1.10.2017	31.12.2018
	0	0	5	9	8	OD TYPU 98 - PRO NEMOCNICE TYPU 2, (KATEGORIE 5) - PROPUSTKA NA ŽÁDOST PACIENTA	1.10.2017	31.12.2018
	0	0	5	9	9	OD TYPU 99 - PRO NEMOCNICE TYPU 2, (KATEGORIE 5) - PROPUSTKA Z LÉČEBNÝCH DŮVODŮ	1.10.2017	31.12.2018
	0	9	2	2	5	KANYLACE CENTRÁLNÍ ŽÍLY ZA KONTROLY CELKOVÉHO STAVU PACIENTA (TK, P, D, PŘÍPADNĚ EKG)	1.10.2017	31.12.2018
	0	9	2	2	7	I. V. APLIKACE KRVE NEBO KREVNÍCH DERIVÁTŮ	1.10.2017	31.12.2018
	0	9	2	3	3	INJEKČNÍ OKRSKOVÁ ANESTÉZIE	1.10.2017	31.12.2018
	0	9	2	4	5	ZAVEDENÍ GASTRICKÉ SONDY PRO ENTERÁLNÍ VÝŽIVU	1.10.2017	31.12.2018
	0	9	2	5	3	UVOLNĚNÍ PREPUCIA, VČETNĚ NEOPERAČNÍ REPOZICE PARAFIMOZY	1.10.2017	31.12.2018
	0	9	5	5	0	SIGNÁLNÍ VÝKON - INFORMACE O VYDÁNÍ ROZHODNUTÍ O DOČASNÉ PRACOVNÍ NESCHOPNOSTI NEBO ROZHODNUTÍ O POTŘEBĚ OŠETŘOVÁNÍ (PÉČE)	1.10.2017	31.12.2018
	0	9	5	5	1	SIGNÁLNÍ VÝKON - INFORMACE O VYDÁNÍ ROZHODNUTÍ O UKONČENÍ DOČASNÉ PRACOVNÍ NESCHOPNOSTI NEBO ROZHODNUTÍ O UKONČENÍ POTŘEBY OŠETŘOVÁNÍ (PÉČE)	1.10.2017	31.12.2018
	0	9	5	6	7	(VZP) ZÁKROK NA LEVÉ STRANĚ	1.10.2017	31.12.2018
	0	9	5	6	9	(VZP) ZÁKROK NA PRAVÉ STRANĚ	1.10.2017	31.12.2018
	1	9	2	1	0	DIAGNOSTICKÁ NEBO LÉČEBNÁ PUNKCE KLOUBNÍ DUTINY	1.10.2017	31.12.2018
	5	1	8	1	1	INCIZE A DRENÁŽ ABSCESE NEBO HEMATOMU	1.10.2017	31.12.2018
	5	1	8	1	3	OPERACE ROZSÁHLÉHO PILONIDÁLNÍHO SINU, DERMOIDNÍ CYSTY EXCIZE ROZSÁHLÝCH PERIANÁLNÍCH ČI GLUTEÁLNÍCH ZÁNĚTLIVÝ LÉZÍ (HIDROSADENITIS, AKTINOMYKOSIS, TBC)	1.10.2017	31.12.2018
	5	1	8	1	7	OŠETŘENÍ NEHTU	1.10.2017	31.12.2018
	5	1	8	1	9	OŠETŘENÍ A OBVAZ ROZSÁHLÉ RÁNY V CELKOVÉ ANESTEZII	1.10.2017	31.12.2018
	5	1	8	2	1	CHIRURGICKÉ ODSTRANĚNÍ CIZÍHO TĚLESA	1.10.2017	31.12.2018
	5	1	8	2	5	SEKUNDÁRNÍ SUTURA RÁNY	1.10.2017	31.12.2018
	5	1	8	5	0	PŘEVAZ RÁNY METODOU V. A. C. (VACUUM ASISTED CLOSURE) ZALOŽENÉ NA METODĚ KONTROLOVANÉHO PODTLAKU	1.10.2017	31.12.2018
	5	1	8	5	1	FIXAČNÍ SÁDROVÁ DLAHA - RUKA, PŘEDLOKTÍ	1.10.2017	31.12.2018
	5	1	8	5	3	CIRKULÁRNÍ SÁDROVÝ OBVAZ - PRSTŮ, RUKY, ZÁPĚSTÍ	1.10.2017	31.12.2018
	5	1	8	5	5	FIXAČNÍ SÁDROVÁ DLAHA - CELÁ HORNÍ KONČETINA	1.10.2017	31.12.2018
	5	1	8	5	7	CIRKULÁRNÍ SÁDROVÝ OBVAZ - CELÁ HORNÍ KONČETINA	1.10.2017	31.12.2018
	5	1	8	5	9	FIXAČNÍ SÁDROVÁ DLAHA - NOHA, BÉREC	1.10.2017	31.12.2018
	5	1	8	6	1	CIRKULÁRNÍ SÁDROVÝ OBVAZ - NOHA, BÉREC	1.10.2017	31.12.2018
	5	1	8	6	3	SÁDROVÁ DLAHA - CELÁ DOLNÍ KONČETINA	1.10.2017	31.12.2018
	5	1	8	6	5	CIRKULÁRNÍ SÁDROVÝ OBVAZ CELÉ DOLNÍ KONČETINY	1.10.2017	31.12.2018
	5	1	8	6	7	PŘIPEVNĚNÍ NÁŠLAPNÉHO PODPATKU NA STÁVAJÍCÍ SÁDROVÝ OBVAZ	1.10.2017	31.12.2018
	5	1	8	6	9	SEJMUTÍ CIRKULÁRNÍ SÁDROVÉ FIXACE NA KONČETINÁCH	1.10.2017	31.12.2018
	5	1	8	7	0	DOTOČENÍ SÁDROVÉHO OBVAZU	1.10.2017	31.12.2018
	5	1	8	7	1	FIXACE ZLOMENINY KLÍČKU DELBETOVÝMI KRUHY	1.10.2017	31.12.2018
	5	1	8	7	3	SLOŽITÝ MĚKKÝ FIXAČNÍ OBVAZ	1.10.2017	31.12.2018
	5	1	8	7	5	PŘILOŽENÍ MĚKKÉHO OBVAZU (ZINKOKLIH, ŠKROBOVÝ OBVAZ) NA DOLNÍ NEBO HORNÍ KONČETINU	1.10.2017	31.12.2018
	5	1	8	7	7	PŘILOŽENÍ LÉČEBNÉ POMŮCKY - ORTÉZY	1.10.2017	31.12.2018
	5	3	1	1	1	ZAVŘENÁ REPOZICE ZLOMENINY NEBO LUXACE JEDNÉ FALANGY - METAKARPU, VČETNĚ ZLOMENINY BENETOVY	1.10.2017	31.12.2018
	5	3	1	1	2	ZAVŘENÁ REPOZICE ZLOMENINY NEBO LUXACE FALANGY - METAKARPU, KAŽDÁ DALŠÍ NA STEJNÉ STRANĚ - PŘÍČTI	1.10.2017	31.12.2018
	5	3	1	1	5	ZAVŘENÁ REPOZICE LUXACE KARPU NEBO INTRAARTIKULÁRNÍ ZLOMENINY RUKY A ZÁPĚSTÍ	1.10.2017	31.12.2018
	5	3	1	1	7	ZAVŘENÁ REPOZICE LUXACE LOKETNÍHO KLOUBU NEBO HLAVIČKY RADIA	1.10.2017	31.12.2018
	5	3	1	1	9	ZAVŘENÁ REPOZICE ZLOMENIN PŘEDLOKTÍ, LOKTE, PAŽE NEBO PLETENCE PAŽNÍHO A LUXACE GLENOHUMERÁLNÍHO KLOUBU	1.10.2017	31.12.2018

5	3	1	5	1	OTEVŘENÁ REPOZICE A OSTEOSYNTÉZA ZLOMENINY NEBO LUXACE FALANGY NEBO METAKARPU	1.10.2017	31.12.2018
5	3	1	5	2	OTEVŘENÁ REPOZICE A OSTEOSYNTÉZA ZLOMENINY NEBO LUXACE FALANGY NEBO METAKARPU ZA KAŽDÝ DALŠÍ PŘÍČTI	1.10.2017	31.12.2018
5	3	1	5	5	OTEVŘENÁ REPOZICE - SYNTÉZA LUXACE KARPUS - INTRAARTIKULÁRNÍ ZLOMENINY ZÁPĚSTÍ - KOSTÍ KARPUS	1.10.2017	31.12.2018
5	3	1	5	7	OTEVŘENÁ REPOZICE A OSTEOSYNTÉZA ZLOMENINY JEDNÉ KOSTI PŘEDLOKTÍ	1.10.2017	31.12.2018
5	3	1	5	9	OTEVŘENÁ REPOZICE A OSTEOSYNTÉZA ZLOMENIN OBOU KOSTÍ PŘEDLOKTÍ	1.10.2017	31.12.2018
5	3	1	6	1	OTEVŘENÁ REPOZICE A OSTEOSYNTÉZA IZOLOVANÉ ZLOMENINY V OBLASTI LOKETNÍHO KLOUBU VČETNĚ SUTURY VAZŮ A ŠLACH	1.10.2017	31.12.2018
5	3	1	6	3	OTEVŘENÁ REPOZICE A OSTEOSYNTÉZA VÍCEÚLOMKOVÝCH ZLOMENIN DOLNÍHO KONCE PAŽNÍ KOSTI (SUPRA-/DIAKONDYLICKÝCH)	1.10.2017	31.12.2018
5	3	2	1	3	ZAVŘENÁ REPOZICE A NITRODŘEŇOVÁ OSTEOSYNTÉZA ZLOMENIN DIAFÝZY PAŽNÍ NEBO HOLENNÍ KOSTI	1.10.2017	31.12.2018
5	3	2	5	3	OTEVŘENÁ REPOZICE A OSTEOSYNTÉZA ZLOMENIN DIAFÝZY PAŽNÍ NEBO HOLENNÍ KOSTI	1.10.2017	31.12.2018
5	3	2	5	5	OTEVŘENÁ REPOZICE A OSTEOSYNTÉZA ZLOMENIN HORNÍHO KONCE PAŽNÍ KOSTI/ KLOUBNÍ JAMKY NEBO KRČKU LOPATKY	1.10.2017	31.12.2018
5	3	2	5	7	OTEVŘENÁ REPOZICE A OSTEOSYNTÉZA ZLOMENINY KLÍČNÍ KOSTI VČETNĚ AKROMIOKLAVIKULÁRNÍ LUXACE	1.10.2017	31.12.2018
5	3	2	5	9	OTEVŘENÁ REPOZICE A VNITŘNÍ FIXACE VYMKNUTÍ STERNOKLAVIKULÁRNÍHO KLOUBU	1.10.2017	31.12.2018
5	3	4	1	1	NÁPLAŠŤOVÁ FIXACE ZLOMENINY KOSTNÍHO ČLÁNKU NEBO MEZIČLÁNKOVÉ LUXACE PRSTCŮ NOHY	1.10.2017	31.12.2018
5	3	4	1	3	ZAVŘENÁ REPOZICE ZLOMENINY BÉRCE VČETNĚ NITROKLOUBNÍ LOKALIZACE V OBLASTI KOLENA A HLEZNA A LUXACÍ HLEZNA A NOHY	1.10.2017	31.12.2018
5	3	4	1	5	ZAVŘENÁ REPOZICE LUXACE KOLENNÍHO KLOUBU NEBO PATELY	1.10.2017	31.12.2018
5	3	4	1	7	ZLOMENINA DIAFÝZY A SUPRAKONDYLICKÉ OBLASTI FEMURU - ZAVŘENÁ REPOZICE	1.10.2017	31.12.2018
5	3	4	1	9	ZLOMENINA KRČKU FEMURU - ZAVŘENÁ REPOZICE S TRAKCÍ	1.10.2017	31.12.2018
5	3	4	2	1	LUXACE KYČELNÍHO KLOUBU - KONZERVATIVNÍ TERAPIE	1.10.2017	31.12.2018
5	3	4	2	3	IZOLOVANÉ ZLOMENINY PÁNEVNÍCH KOSTÍ - KONZERVATIVNÍ TERAPIE	1.10.2017	31.12.2018
5	3	4	2	5	ZLOMENINY PÁNEVNÍHO KRUHU - NESTABILNÍ - KONZERVATIVNÍ TERAPIE	1.10.2017	31.12.2018
5	3	4	5	1	OTEVŘENÁ REPOZICE ZLOMENINY NEBO LUXACE JEDNOHO METATARSU	1.10.2017	31.12.2018
5	3	4	5	3	OTEVŘENÁ REPOZICE ZLOMENINY NEBO LUXACE VÍCE METATARSŮ - ZA KAŽDÝ DALŠÍ NA JEDNÉ STRANĚ PŘÍČTI	1.10.2017	31.12.2018
5	3	4	5	5	OTEVŘENÁ REPOZICE ZLOMENINY KOSTI PATNÍ	1.10.2017	31.12.2018
5	3	4	5	7	ZLOMENINY DOLNÍHO KONCE BÉRCE A HLEZNA S NITROKLOUBNÍ LOKALIZACÍ - OTEVŘENÁ REPOZICE S OSTEOSYNTÉZOU	1.10.2017	31.12.2018
5	3	4	5	9	OTEVŘENÁ REPOZICE NITROKLOUBNÍCH LUXAČNÍCH ZLOMENIN DOLNÍHO KONCE BÉRCE A HLEZNA S OSTEOSYNTÉZOU	1.10.2017	31.12.2018
5	3	4	6	1	ZLOMENINA HORNÍHO KONCE TIBIE - DIAKONDYLICKÁ - (TYP C/AO KLASIFIKACE) - OTEVŘENÁ REPOZICE	1.10.2017	31.12.2018
5	3	4	6	3	OTEVŘENÁ REPOZICE A OSTEOSYNTÉZA PATELY NEBO PATELEKTOMIE	1.10.2017	31.12.2018
5	3	4	6	5	OTEVŘENÁ REPOZICE LUXACE PATELY AKUTNÍ / RECIDIVUJÍCÍ	1.10.2017	31.12.2018
5	3	4	6	7	ZLOMENINY TIBIÁLNÍHO NEBO FIBULÁRNÍHO PLATEAU TIBIE - (TYP B/AO KLASIFIKACE) - OTEVŘENÁ REPOZICE A OSTEOSYNTÉZA	1.10.2017	31.12.2018
5	3	4	6	9	ZLOMENINA DIAFÝZY A SUPRAKONDYLICKÉ OBLASTI FEMURU - OTEVŘENÁ REPOZICE	1.10.2017	31.12.2018
5	3	4	7	1	ZLOMENINA HORNÍHO KONCE FEMURU - REPOZICE OTEVŘENÁ	1.10.2017	31.12.2018
5	3	4	7	3	ZLOMENINA VELKÉHO TROCHANTERU	1.10.2017	31.12.2018
5	3	4	7	5	LUXACE KYČELNÍHO KLOUBU - OPERAČNÍ TERAPIE	1.10.2017	31.12.2018
5	3	4	7	9	ZLOMENINA HLAVICE FEMURU TYPU PIPKIN I - IV - OTEVŘENÁ REPOZICE A REKONSTRUKCE	1.10.2017	31.12.2018
5	3	4	8	1	ZLOMENINA ACETABULA - JEDNOHO PILÍŘE EVENT. JEHO ČÁSTI - LÉČENÁ OTEVŘENOU REPOZICÍ	1.10.2017	31.12.2018
5	3	4	8	3	ZLOMENINA ACETABULA - OBOU PILÍŘŮ - LÉČENÁ OTEVŘENOU REPOZICÍ	1.10.2017	31.12.2018
5	3	4	8	5	ZLOMENINY PÁNEVNÍHO KRUHU - NESTABILNÍ - S OPERAČNÍ TERAPIÍ	1.10.2017	31.12.2018
5	3	4	8	7	IZOLOVANÉ ZLOMENINY PÁNEVNÍCH KOSTÍ	1.10.2017	31.12.2018
5	3	4	9	0	ROZSÁHLÉ DEBRIDEMENT SLOŽITÝCH OTEVŘENÝCH ZLOMENIN	1.10.2017	31.12.2018
5	3	5	1	1	SUTURA ŠLACHY EXTENZORU - MIMO RUKU A ZÁPĚSTÍ A KOLENO	1.10.2017	31.12.2018

	5	3	5	1	3	SUTURA ŠLACHY EXTENZORU - MIMO RUKU A ZÁPĚSTÍ - PŘÍČTI ZA KAŽDÝ DALŠÍ	1.10.2017	31.12.2018
	5	3	5	1	5	SUTURA ŠLACHY EXTENSORU RUKY A ZÁPĚSTÍ	1.10.2017	31.12.2018
	5	3	5	1	7	SUTURA NEBO REINSERCE ŠLACHY FLEXORU RUKY A ZÁPĚSTÍ	1.10.2017	31.12.2018
	5	3	5	1	9	SUTURA ČERSTVÉHO PORANĚNÍ VAZIVOVÉHO APARÁTU V OBLASTI HLEZNA A TARZU	1.10.2017	31.12.2018
	5	3	5	2	1	SUTURA ACHILLOVY ŠLACHY - ČERSTVÁ RUPTURA	1.10.2017	31.12.2018
	5	3	5	2	3	SUTURA ČERSTVÉHO PORANĚNÍ JEDNOHO VAZU, EVENT. ŠLACHY V OBLASTI KOLEN. KLOUBU	1.10.2017	31.12.2018
	5	3	5	2	5	SUTURA ČERSTVÉHO ROZSÁHLÉHO PORANĚNÍ VAZIVOVÉHO APARÁTU KOLENNÍHO KLOUBU	1.10.2017	31.12.2018
	5	6	3	2	4	DEKOMPRESIE OSTATNÍCH VELKÝCH A STŘEDNÍCH NERVŮ	1.10.2017	31.12.2018
	5	6	3	2	7	RESEKCE MORTONOVA NEUROMU	1.10.2017	31.12.2018
	5	7	2	3	3	HRUDNÍ DRENÁŽ	1.10.2017	31.12.2018
	6	1	1	1	3	REVIZE, EXCIZE A SUTURA PORANĚNÍ KŮŽE A PODKOŽÍ A PŘÍPADNĚ FASCIE 5 - 10 CM	1.10.2017	31.12.2018
	6	1	1	1	5	REVIZE, EXCIZE A SUTURA PORANĚNÍ KŮŽE A PODKOŽÍ A PŘÍPADNĚ FASCIE NAD 10 CM	1.10.2017	31.12.2018
	6	1	1	1	7	SUTURA DIGITÁLNÍHO NEBO KOMUNÁLNÍHO DIGITÁLNÍHO NERVOU	1.10.2017	31.12.2018
	6	1	1	2	3	EXCIZE KOŽNÍ LÉZE OD 2 DO 10 CM ² , BEZ UZAVŘENÍ VZNIKLÉHO DEFEKTU	1.10.2017	31.12.2018
	6	1	1	3	5	AUTOTRANSPLANTACE KOŽNÍM ŠTĚPEM V PLNÉ TLOUŠTCE DO 20 CM ²	1.10.2017	31.12.2018
	6	1	1	6	5	ROZPROSTŘENÍ NEBO MODELACE LALOKU	1.10.2017	31.12.2018
	6	1	2	0	9	TENOLÝZA FLEXORU	1.10.2017	31.12.2018
	6	1	2	1	1	REKONSTRUKCE ŠLACHOVÉHO POUTKA	1.10.2017	31.12.2018
	6	1	2	1	9	TENOLÝZA EXTENZORU	1.10.2017	31.12.2018
	6	1	2	2	1	REKONSTRUKCE EXTENZOROVÉHO APARÁTU PRSTU RUKY	1.10.2017	31.12.2018
	6	1	2	2	7	CHIRURGICKÉ OŠETŘENÍ NEUROMU	1.10.2017	31.12.2018
	6	1	2	3	3	KAPSULOTOMIE MP NEBO IP KLOUBU	1.10.2017	31.12.2018
	6	1	2	3	5	ARTHRODÉZA MP NEBO IP KLOUBU	1.10.2017	31.12.2018
	6	1	2	3	7	KOREKČNÍ OSTEOTOMIE FALANGY NEBO METAKARPU	1.10.2017	31.12.2018
	6	1	2	3	9	DISTRAKCE FALANGY NEBO METAKARPU	1.10.2017	31.12.2018
	6	1	2	4	1	IMPLANTACE KOSTNÍHO ŠTĚPU NA RUCE	1.10.2017	31.12.2018
	6	1	2	4	5	FENESTRACE ŠLACHOVÉ POCHVY	1.10.2017	31.12.2018
	6	1	2	4	7	OPERACE KARPÁLNÍHO TUNELU	1.10.2017	31.12.2018
	6	1	2	5	3	PALM. APONEUREKTOMIE U DLAŇOVÉ FORMY DUPUYTRENOVY KONTRAKTURY	1.10.2017	31.12.2018
	6	1	2	5	5	ROZŠÍŘENÁ APONEUREKTOMIE U FORMY DUPUYTRENOVY KONTRAKTURY S KONTRAKTUROU PRSTU	1.10.2017	31.12.2018
	6	2	1	3	0	POPÁLENINY - OŠETŘENÍ A PŘEVAZ PRSTU RUKY, NOHY NEBO PLOCHA DO 10 CM ²	1.10.2017	31.12.2018
	6	2	1	4	0	POPÁLENINY - OŠETŘENÍ A PŘEVAZ DORSA RUKY NEBO NOHY NEBO POPÁLENINY NAD 10 CM ² DO 1 % POVRCHU TĚLA	1.10.2017	31.12.2018
	6	2	4	3	0	ŠTĚP PŘI POPÁLENÍ (A OSTATNÍCH KOŽNÍCH ZTRÁTÁCH) - PRST RUKY A NOHY NEBO PLOCHA DO 10 CM ²	1.10.2017	31.12.2018
	6	2	6	4	0	ODBĚR DERMOEPIDERMÁLNÍHO ŠTĚPU: 1 - 5 % Z PLOCHY POVRCHU TĚLA	1.10.2017	31.12.2018
	6	2	6	6	0	ODBĚR DERMOEPIDERMÁLNÍHO ŠTĚPU: 5 - 10 % Z PLOCHY POVRCHU TĚLA	1.10.2017	31.12.2018
	6	2	7	1	0	SÍŤOVÁNÍ (MESHOVÁNÍ) ŠTĚPU DO ROZSAHU 5 % Z POVRCHU TĚLA	1.10.2017	31.12.2018
	6	2	8	1	0	ODBĚR KOŽNÍHO ŠTĚPU V PLNÉ TLOUŠTCE DO ROZSAHU 20 CM ²	1.10.2017	31.12.2018
	6	5	9	2	0	ODBĚR KOSTNÍHO ŠTĚPU Z PÁNVE	1.10.2017	31.12.2018
	6	6	0	2	1	KOMPLEXNÍ VYŠETŘENÍ ORTOPEDEM	1.10.2017	31.12.2018
	6	6	0	2	2	CÍLENÉ VYŠETŘENÍ ORTOPEDEM	1.10.2017	31.12.2018
	6	6	0	3	5	DIAGNOSTICKÁ ARTROSKOPIE VČETNĚ BIOPSIE	1.10.2017	31.12.2018
	6	6	0	3	7	JEDNODUCHÁ OPERAČNÍ ARTROSKOPIE	1.10.2017	31.12.2018
	6	6	0	3	9	SLOŽITÁ OPERAČNÍ ARTROSKOPIE	1.10.2017	31.12.2018
	6	6	0	4	1	REKONSTRUKČNÍ ARTROSKOPIE SLOŽITÁ	1.10.2017	31.12.2018
	6	6	1	1	7	SPIKA KYČELNÍ JEDNOSTRANNÁ - PROVEDENÁ LÉKAŘEM	1.10.2017	31.12.2018
	6	6	1	1	8	SPIKA KYČELNÍ OBOUSTRANNÁ - PROVEDENÁ LÉKAŘEM	1.10.2017	31.12.2018
	6	6	1	2	2	EXARTIKULACE V KYČLI	1.10.2017	31.12.2018
	6	6	1	2	7	MANIPULACE V CELKOVÉ NEBO LOKÁLNÍ ANESTÉZII	1.10.2017	31.12.2018
	6	6	1	3	3	UDRŽOVÁNÍ PROPLACHOVÉ LAVÁŽE ZA JEDEN DEN	1.10.2017	31.12.2018
	6	6	2	1	7	SPIKA RAMENE, ABDUKČNÍ FIXACE - SÁDROVÁ - PROVEDENÁ LÉKAŘEM	1.10.2017	31.12.2018

	6	6	2	3	1	SCHANŽŮV LÍMEC - SÁDROVÁ FIXACE - PROVEDENÁ LÉKAŘEM	1.10.2017	31.12.2018
	6	6	2	3	3	MINERVA - SÁDROVÁ FIXACE - PROVEDENÁ LÉKAŘEM	1.10.2017	31.12.2018
	6	6	4	1	1	AMPUTACE PRSTU RUKY NEBO ČLÁNKU PRSTU - ZA PRVNÍ PRST	1.10.2017	31.12.2018
	6	6	4	1	3	AMPUTACE PRSTU RUKY NEBO ČLÁNKU PRSTU - ZA KAŽDÝ DALŠÍ PRST - PŘIČTI	1.10.2017	31.12.2018
	6	6	4	1	5	AMPUTACE - RUKA	1.10.2017	31.12.2018
	6	6	4	1	7	ARTRODÉZA MALÝCH KLOUBŮ RUKY A NOHY - JEDNOHO	1.10.2017	31.12.2018
	6	6	4	1	9	ARTROPLASTIKA ZÁPĚSTÍ A RUKY	1.10.2017	31.12.2018
	6	6	4	2	1	BIOPSIE, INCIZE A DRENÁŽ NA RUCE ČI ZÁPĚSTÍ	1.10.2017	31.12.2018
	6	6	4	2	3	ODSTRANĚNÍ EXOSTÓZY DORZA RUKY	1.10.2017	31.12.2018
	6	6	4	2	5	SYNOVEKTOMIE KLOUBU PRSTU RUKY ČI NOHY - ZA PRVNÍ KLOUB	1.10.2017	31.12.2018
	6	6	4	2	7	SYNOVEKTOMIE KLOUBU PRSTU RUKY ČI NOHY - ZA KAŽDÝ DALŠÍ PŘIČTI	1.10.2017	31.12.2018
	6	6	4	2	9	SYNOVEKTOMIE ZÁPĚSTÍ A RUKY	1.10.2017	31.12.2018
	6	6	4	3	1	REKONSTRUKCE / OSTEOTOMIE FALANGY, METAKARPU - PRVNÍ	1.10.2017	31.12.2018
	6	6	4	3	3	REKONSTRUKCE / OSTEOTOMIE FALANGY, METAKARPU - PŘIČTI KAŽDOU DALŠÍ	1.10.2017	31.12.2018
	6	6	4	3	5	REKONSTRUKCE PSEUDOARTROZY NEBO EXCIZE ČLUNKOVÉ KOSTI RUKY	1.10.2017	31.12.2018
	6	6	4	3	7	REKONSTRUKCE VAZŮ ZÁPĚSTÍ A RUKY	1.10.2017	31.12.2018
	6	6	4	3	9	REKONSTRUKCE JEDNODUCHÉ ŠLACHY - RUKA, ZÁPĚSTÍ - PRVNÍ ŠLACHA	1.10.2017	31.12.2018
	6	6	4	4	1	REKONSTRUKCE JEDNODUCHÉ ŠLACHY - RUKA, ZÁPĚSTÍ - DALŠÍ ŠLACHA	1.10.2017	31.12.2018
	6	6	4	4	3	PŘENOS JEDNOHO ŠLACHOVÉHO TRANSPLANTÁTU - RUKA, ZÁPĚSTÍ	1.10.2017	31.12.2018
	6	6	4	4	5	PŘENOS SVALOVÉHO TRANSPLANTÁTU - RUKA, ZÁPĚSTÍ - KAŽDÝ DALŠÍ PŘIČTI	1.10.2017	31.12.2018
	6	6	4	4	7	REVMATICKÁ DEFORMITA PRSTŮ RUKY - TYP BOUTONIERE NEBO LABUTÍ ŠÍJE	1.10.2017	31.12.2018
	6	6	4	4	9	IMPLANTACE TOTÁLNÍ ENDOPROTÉZY NA HORNÍ KONČETINĚ	1.10.2017	31.12.2018
	6	6	4	5	1	ARTROPLASTIKA LOKETNÍHO KLOUBU	1.10.2017	31.12.2018
	6	6	4	5	3	EXSTIRPACE HLAVIČKY RADIA, NEBO RADIÁLNÍ STYLOIDEKTOMIE, NEBO EXSTIRPACE DISTÁLNÍ ČÁSTI ULNY	1.10.2017	31.12.2018
	6	6	4	5	5	REKONSTRUKCE KOSTI - OSTEOTOMIE NA HK	1.10.2017	31.12.2018
	6	6	4	5	7	REKONSTRUKCE VAZŮ - LOKET, PŘEDLOKTÍ	1.10.2017	31.12.2018
	6	6	4	5	9	RESEKCE HLAVICE HUMERU	1.10.2017	31.12.2018
	6	6	4	6	1	REKONSTRUKCE PAKLOUBU NA HK	1.10.2017	31.12.2018
	6	6	4	6	3	OPERACE RECIDIVUJÍCÍ LUXACE RAMENNÍHO KLOUBU	1.10.2017	31.12.2018
	6	6	4	6	5	REPARACE ŠLACHY M. BICEPS BRACHII	1.10.2017	31.12.2018
	6	6	5	1	1	UVOLNĚNÍ M. STERNOKLEIDOMASTOIDEUS	1.10.2017	31.12.2018
	6	6	5	1	3	RESEKCE KLÍČKU NEBO AKROMIA	1.10.2017	31.12.2018
	6	6	5	1	5	AKROMIOKLAVIKULÁRNÍ / STERNOKLAVIKULÁRNÍ REKONSTRUKCE	1.10.2017	31.12.2018
	6	6	5	1	9	TRANSPLANTACE M. PEKTORALIS MAJOR	1.10.2017	31.12.2018
	6	6	5	2	5	OPERACE PAKLOUBU PÁNVE	1.10.2017	31.12.2018
	6	6	5	2	7	KOREKČNÍ OSTEOTOMIE PÁNVE VČETNĚ OPERACE STŘECHY	1.10.2017	31.12.2018
	6	6	5	2	9	KOREKČNÍ OSTEOTOMIE PÁNVE - TROJITÁ	1.10.2017	31.12.2018
	6	6	5	3	1	ARTRODÉZA KYČLE NEBO SI KLOUBU	1.10.2017	31.12.2018
	6	6	5	3	3	ARTROTOMIE SAKROILIAKÁLNÍHO KLOUBU NEBO KYČLE	1.10.2017	31.12.2018
	6	6	5	3	7	RESEKCE KOSTRČE	1.10.2017	31.12.2018
	6	6	6	1	0	CERVIKOKAPITÁLNÍ ENDOPROTÉZA	1.10.2017	31.12.2018
	6	6	6	1	1	IMPLANTACE TUMORÓZNÍ (SPECIÁLNÍ) PROTÉZY - CERVIKOKAPITÁLNÍ	1.10.2017	31.12.2018
	6	6	6	1	2	TOTÁLNÍ ENDOPROTÉZA KYČELNÍHO KLOUBU	1.10.2017	31.12.2018
	6	6	6	1	3	KOSTNÍ ŠTĚPY DO ACETABULA PŘI OPERACI TEP KYČELNÍHO KLOUBU - PŘIČTI K ZÁKLADNÍMU VÝKONU	1.10.2017	31.12.2018
	6	6	6	1	5	REKONSTRUKCE ACETABULA PŘI OPERACI TEP KYČELNÍHO KLOUBU - PŘIČTI K ZÁKLADNÍMU VÝKONU	1.10.2017	31.12.2018
	6	6	6	1	7	REVIZE, ODSTRANĚNÍ TOTÁLNÍ ENDOPROTÉZY, VÝMĚNA ZA NOVOU	1.10.2017	31.12.2018
	6	6	6	2	1	PROSTÁ EXTRAKCE ENDOPROTÉZY - NECEMENTOVANÉ	1.10.2017	31.12.2018
	6	6	6	2	3	PROSTÁ EXTRAKCE ENDOPROTÉZY - CEMENTOVANÉ	1.10.2017	31.12.2018
	6	6	6	2	7	DEKOMPRESE - PÁNEV, KYČEL	1.10.2017	31.12.2018
	6	6	6	3	3	PSEUDOARTRÓZA KRČKU FEMURU - REKONSTRUKCE	1.10.2017	31.12.2018
	6	6	6	3	5	OSTEOTOMIE PROXIMÁLNÍHO FEMURU	1.10.2017	31.12.2018
	6	6	6	3	7	REKONSTRUKCE / OSTEOTOMIE NA DK - MIMO NOHY	1.10.2017	31.12.2018
	6	6	6	3	9	EPIFYZEODÉZA FEMURU NEBO TIBIE	1.10.2017	31.12.2018

	6	6	6	4	1	POZDNÍ REKONSTRUKCE EXTENZOROVÉHO APARÁTU KOLENA	1.10.2017	31.12.2018
	6	6	6	4	3	ARTRODÉZA NA DK S VÝJIMKOU KYČELNÍHO A SI KLOUBU	1.10.2017	31.12.2018
	6	6	6	4	5	OPERACE ZÁVĚSNÉHO APARÁTU PATELLY PRO RECIDIVUJÍCÍ LUXACI	1.10.2017	31.12.2018
	6	6	6	4	7	OPERAČNÍ VÝKONY PŘI CHONDROPATIIČÍCH KOLENA	1.10.2017	31.12.2018
	6	6	6	4	9	HEMIARTROPLASTIKA KOLENE - SÁŇOVÁ PROTÉZA	1.10.2017	31.12.2018
	6	6	6	5	1	TOTÁLNÍ ENDOPROTÉZA KOLENNÍHO KLOUBU	1.10.2017	31.12.2018
	6	6	6	5	3	IMPLANTACE TUMORÓZNÍ (SPECIÁLNÍ) PROTÉZY - TOTÁLNÍ	1.10.2017	31.12.2018
	6	6	6	5	5	MENISKEKTOMIE OTEVŘENÁ	1.10.2017	31.12.2018
	6	6	6	5	7	DEBRIDEMENT V OBLASTI KOLENNÍHO KLOUBU BEZ SYNOVIALEKTOMIE	1.10.2017	31.12.2018
	6	6	6	5	9	SYNOVEKTOMIE KOLENA A DALŠÍCH VELKÝCH KLOUBŮ	1.10.2017	31.12.2018
	6	6	6	6	1	SUTURA MENISKU	1.10.2017	31.12.2018
	6	6	6	6	5	REKONSTRUKCE CHRONICKÉ NESTABILITY KOLENNÍHO KLOUBU	1.10.2017	31.12.2018
	6	6	6	6	7	SUTURA ZKŘÍŽENÝCH VAZŮ KOLENNÍHO KLOUBU	1.10.2017	31.12.2018
	6	6	6	7	1	OTEVŘENÁ REPOZICE VROZENÉ LUXACE KOLENNÍHO KLOUBU	1.10.2017	31.12.2018
	6	6	6	7	3	OPERACE RECIDIVUJÍCÍ LUXACE HLAVIČKY FIBULY	1.10.2017	31.12.2018
	6	6	6	7	5	REKONSTRUKCE PSEUDOARTRÓZY NA DK - NE PROX. FEMUR	1.10.2017	31.12.2018
	6	6	6	7	7	REKONSTRUKCE VROZENÉHO PAKLOUBU - BĚREC	1.10.2017	31.12.2018
	6	6	6	7	9	EXARTIKULACE (AMPUTACE METATARZÁLNÍ) FALANGEÁLNÍ - JEDNA	1.10.2017	31.12.2018
	6	6	6	8	1	EXARTIKULACE (AMPUTACE METATARZÁLNÍ) FALANGEÁLNÍ - ZA KAŽDOU DALŠÍ PŘIČTI	1.10.2017	31.12.2018
	6	6	6	8	3	AMPUTACE JEDNOHO PAPRSKU DOLNÍ KONČETINY	1.10.2017	31.12.2018
	6	6	6	8	5	SYMEHO AMPUTACE A AMPUTACE V TARZU	1.10.2017	31.12.2018
	6	6	6	8	7	TEP TALOKRURÁLNÍHO KLOUBU	1.10.2017	31.12.2018
	6	6	6	8	9	METATARZOFALANGEÁLNÍ INTERPOZIČNÍ ARTROPLASTIKA - JEDNA	1.10.2017	31.12.2018
	6	6	6	9	1	METATARZOFALANGEÁLNÍ INTERPOZIČNÍ ARTROPLASTIKA - DALŠÍ - PŘIČTI	1.10.2017	31.12.2018
	6	6	6	9	3	ARTROTOMIE S OSTEOTOMIÍ MALEOLU	1.10.2017	31.12.2018
	6	6	6	9	5	EXCIZE / EXSTIRPACE FALANGY NA NOZE	1.10.2017	31.12.2018
	6	6	6	9	7	EXCIZE / EXSTIRPACE HLAVIČKY METATARZU - JEDNA	1.10.2017	31.12.2018
	6	6	6	9	9	EXCIZE / EXSTIRPACE FALANGY NA NOZE NEBO HLAVIČKY METATARZU - ZA KAŽDÝ DALŠÍ PŘIČTI	1.10.2017	31.12.2018
	6	6	7	1	1	EXCIZE / EXSTIRPACE ČLUNKOVÉ KOSTI NOHY	1.10.2017	31.12.2018
	6	6	7	1	3	EXCIZE / EXSTIRPACE OSTRUHY PATNÍ KOSTI	1.10.2017	31.12.2018
	6	6	7	1	5	EXCIZE / EXSTIRPACE KOSTI PATNÍ / HLEZENÉ	1.10.2017	31.12.2018
	6	6	7	1	7	EXCIZE / EXSTIRPACE SEZAMSKÉ KOSTI NOHY	1.10.2017	31.12.2018
	6	6	7	1	9	EXCIZE / EXSTIRPACE / TARZÁLNÍ KOALICE	1.10.2017	31.12.2018
	6	6	7	2	1	EXCIZE / EXSTIRPACE FASCIE, APONEURÓZY V OBLASTI NOHY	1.10.2017	31.12.2018
	6	6	7	2	3	REKONSTRUKCE PAKLOUBU V OBLASTI HLEZNA NEBO NOHY	1.10.2017	31.12.2018
	6	6	7	2	5	REKONSTRUKCE / OSTEOTOMIE PATNÍ KOSTI	1.10.2017	31.12.2018
	6	6	7	2	9	REKONSTRUKCE / OSTEOTOMIE KOSTÍ TARZÁLNÍCH	1.10.2017	31.12.2018
	6	6	7	3	1	REKONSTRUKCE Kladívkového PRSTU NOHY	1.10.2017	31.12.2018
	6	6	7	3	3	REKONSTRUKCE Kladívkového PRSTU - ZA KAŽDÝ DALŠÍ PŘIČTI	1.10.2017	31.12.2018
	6	6	7	3	5	REKONSTRUKCE HALLUCES VALGI - VÝKON NA KOSTI	1.10.2017	31.12.2018
	6	6	7	3	7	REKONSTRUKCE HALLUCES VALGI - VÝKON NA MĚKKÝCH TKÁNÍCH	1.10.2017	31.12.2018
	6	6	7	3	9	VELKÉ REKONSTRUKCE NOHY	1.10.2017	31.12.2018
	6	6	7	4	1	REKONSTRUKCE DIG. SUPRADUCTI V. NOHY	1.10.2017	31.12.2018
	6	6	7	4	3	UVOLNĚNÍ DORZÁLNÍCH A MEDIÁLNÍCH STRUKTUR NOHY	1.10.2017	31.12.2018
	6	6	7	4	5	POSTEROMEDIÁLNÍ UVOLNĚNÍ, LATERÁLNÍ ZKRÁCENÍ, TRANSPONIZACE ŠLACH PRO PES EQUINOVARUS	1.10.2017	31.12.2018
	6	6	7	4	7	UVOLNĚNÍ PLANTÁRNÍ FASCIE PRO PES EQUINOVARUS	1.10.2017	31.12.2018
	6	6	7	4	9	REKONSTRUKCE VAZŮ TC KLOUBU	1.10.2017	31.12.2018
	6	6	7	5	3	REPARACE ACHILLOVY ŠLACHY - ZASTARALÁ RUPTURA	1.10.2017	31.12.2018
	6	6	8	1	1	INJEKCE DO BURZY, GANGLIA, POCHVY ŠLACHOVÉ	1.10.2017	31.12.2018
	6	6	8	1	3	ODSTRANĚNÍ OSTEOSYNTETICKÉHO MATERIÁLU	1.10.2017	31.12.2018
	6	6	8	1	5	AUTOGENNÍ ŠTĚP	1.10.2017	31.12.2018
	6	6	8	1	7	VÝPLŇ DUTINY	1.10.2017	31.12.2018
	6	6	8	1	9	APLIKACE ZEVNÍHO FIXATÉRU	1.10.2017	31.12.2018

	6	6	8	2	1	PERKUTÁNNÍ FIXACE K-DRÁTEM	1.10.2017	31.12.2018
	6	6	8	2	3	ODSTRANĚNÍ ZEVNÍHO FIXATÉRU	1.10.2017	31.12.2018
	6	6	8	2	5	UPRAVENÍ ZEVNÍHO FIXATÉRU	1.10.2017	31.12.2018
	6	6	8	2	7	ZAVEDENÍ EXTENZE - SKELETÁLNÍ TRAKCE	1.10.2017	31.12.2018
	6	6	8	2	9	ZAVEDENÍ PROPLACHOVÉ LAVÁŽE	1.10.2017	31.12.2018
	6	6	8	3	3	ODSTRANĚNÍ CIZÍHO TĚLESA Z RÁNY	1.10.2017	31.12.2018
	6	6	8	3	5	INCIZE A DRENÁŽ ŠLACHOVÉ POCHVY	1.10.2017	31.12.2018
	6	6	8	3	7	EXSTIRPACE BURZY NEBO GANGLIA - POVRCHOVÁ	1.10.2017	31.12.2018
	6	6	8	3	9	EXSTIRPACE NÁDORU MĚKKÝCH TKÁNÍ - POVRCHOVĚ ULOŽENÝCH	1.10.2017	31.12.2018
	6	6	8	4	1	EXSTIRPACE NÁDORU MĚKKÝCH TKÁNÍ - HLUBOKO ULOŽENÝCH	1.10.2017	31.12.2018
	6	6	8	4	5	REKONSTRUKCE JEDNÉ ŠLACHY	1.10.2017	31.12.2018
	6	6	8	4	7	TRANSPOZICE / TRANSPLANTACE ŠLACHY	1.10.2017	31.12.2018
	6	6	8	4	9	OPERACE EPIKONDYLITIDY	1.10.2017	31.12.2018
	6	6	8	5	1	AMPUTACE DLOUHÉ KOSTI / EXARTIKULACE VELKÉHO KLOUBU - KROMĚ KYČLE	1.10.2017	31.12.2018
	6	6	8	5	3	OTEVŘENÁ BIOPSIE MĚKKÝCH TKÁNÍ	1.10.2017	31.12.2018
	6	6	8	5	5	INCIZE A DRENÁŽ MĚKKÝCH TKÁNÍ V ORTOPEDII	1.10.2017	31.12.2018
	6	6	8	5	9	DENERVACE VELKÝCH KLOUBŮ A SVALŮ	1.10.2017	31.12.2018
	6	6	8	6	1	RESEKCE ROZSÁHLÁ NEBO RADIKÁLNÍ KLOUBŮ, MIMO KYČELNÍ KLOUB	1.10.2017	31.12.2018
	6	6	8	6	3	EXCIZE / EXSTIRPACE TUMORU KOSTI - RESEKCE ROZSÁHLÁ NEBO RADIKÁLNÍ	1.10.2017	31.12.2018
	6	6	8	6	5	EXCIZE A EXSTIRPACE KOSTI - RESEKCE A NÁHRADA JINÝM MATERIÁLEM	1.10.2017	31.12.2018
	6	6	8	6	7	EXCIZE A EXSTIRPACE SVALOVÉ - JEDNODUCHÉ	1.10.2017	31.12.2018
	6	6	8	6	9	EXCIZE A EXSTIRPACE SVALOVÉ - ROZSÁHLÉ - TAKÉ PRO MYOSITIS	1.10.2017	31.12.2018
	6	6	8	7	1	EXSTIRPACE BURZY - HLUBOKÁ	1.10.2017	31.12.2018
	6	6	8	7	3	TENOTOMIE ZAVŘENÁ	1.10.2017	31.12.2018
	6	6	8	7	5	TENOTOMIE OTEVŘENÁ - MIMO RUKY	1.10.2017	31.12.2018
	6	6	8	7	7	TREPANACE A DRENÁŽ KOSTI	1.10.2017	31.12.2018
	6	6	8	7	9	OTEVŘENÁ SPONGIOPLASTIKA	1.10.2017	31.12.2018
	6	6	8	8	1	EXCIZE / EXSTIRPACE EXOSTÓZY	1.10.2017	31.12.2018
	6	6	8	8	3	EXCIZE / EXSTIRPACE TUMORU KOSTI - RESEKCE JEDNODUCHÁ	1.10.2017	31.12.2018
	6	6	8	8	5	EXCIZE / EXSTIRPACE TUMORU KOSTI - RESEKCE ROZSÁHLÁ S REKONSTRUKCÍ ŠTĚPY	1.10.2017	31.12.2018
	6	6	8	8	7	FASCIÁLNÍ REKONSTRUKCE ROZSÁHLÁ NA KONČETINÁCH	1.10.2017	31.12.2018
	6	6	8	8	9	POUHÁ REVIZE ALOPLASTIKY	1.10.2017	31.12.2018
	6	6	8	9	3	PUNKČNÍ BIOPSIE KOSTI NEBO KLOUBU	1.10.2017	31.12.2018
	6	6	8	9	5	OTEVŘENÁ BIOPSIE KOSTI NEBO KLOUBU	1.10.2017	31.12.2018
	6	6	8	9	7	EXCIZE / EXSTIRPACE BAKEROVY CYSTY	1.10.2017	31.12.2018
	6	6	8	9	9	TENOTOMIE ZAVŘENÁ - MIMO RUKY - KAŽDÁ DALŠÍ - PŘÍČTI K TENOTOMII ZAVŘENÉ	1.10.2017	31.12.2018
	6	6	9	1	1	TENOTOMIE OTEVŘENÁ - MIMO RUKY - KAŽDÉ DALŠÍ ŠLACHY - PŘÍČTI K TENOTOMII OTEVŘENÉ	1.10.2017	31.12.2018
	6	6	9	1	5	DEKOMPRESIE FASCIÁLNÍHO LOŽE	1.10.2017	31.12.2018
	6	6	9	1	7	ZAVEDENÍ KATÉTRU DO FASCIÁLNÍHO LOŽE	1.10.2017	31.12.2018
	6	6	9	1	9	SEKVESTROTOMIE	1.10.2017	31.12.2018
	6	6	9	2	1	EXKOCHLEACE A SPONGIOPLASTIKA	1.10.2017	31.12.2018
	6	6	9	2	3	PRODLOUŽENÍ, ZKRÁCENÍ DLOUHÉ KOSTI	1.10.2017	31.12.2018
	6	6	9	2	5	ODSTRANĚNÍ VOLNÝCH TĚLES Z VELKÝCH KLOUBŮ ARTROTOMIÍ	1.10.2017	31.12.2018
	6	6	9	2	7	REVIZE ŠLACHOVÝCH POCHEV	1.10.2017	31.12.2018
	6	6	9	2	9	TENOLÝZA - ROZSÁHLÉ UVOLNĚNÍ JEDNÉ ŠLACHY - MIMO RUKY	1.10.2017	31.12.2018
	6	6	9	3	1	TENOLÝZA - ROZSÁHLÉ UVOLNĚNÍ KAŽDÉ DALŠÍ ŠLACHY - MIMO RUKY - PŘÍČTI	1.10.2017	31.12.2018
	6	6	9	3	3	TENODÉZA - MIMO RUKY	1.10.2017	31.12.2018
	6	6	9	3	5	REKONSTRUKCE ŠLACHOVÝM ŠTĚPEM - MIMO RUKY	1.10.2017	31.12.2018
	6	6	9	3	7	REKONSTRUKCE ŠLACHOVÝM ŠTĚPEM KAŽDÉ DALŠÍ ŠLACHY - MIMO RUKY - PŘÍČTI	1.10.2017	31.12.2018
	6	6	9	3	9	PRODLOUŽENÍ / ZKRÁCENÍ JEDNÉ ŠLACHY - MIMO RUKY	1.10.2017	31.12.2018
	6	6	9	4	1	PRODLOUŽENÍ / ZKRÁCENÍ KAŽDÉ DALŠÍ ŠLACHY - MIMO RUKY - PŘÍČTI	1.10.2017	31.12.2018
	6	6	9	4	7	ODBĚR FASCIÁLNÍHO NEBO KOSTNÍHO ŠTĚPU	1.10.2017	31.12.2018
	6	6	9	4	9	PUNKCE KLOUBNÍ S APLIKACÍ LÉČIVA	1.10.2017	31.12.2018
	6	7	2	2	5	ARTRODÉZA NA HK	1.10.2017	31.12.2018

	6	7	2	2	7	UVOLNĚNÍ SVALU / ŠLACHY	1.10.2017	31.12.2018
	6	7	2	2	9	REKONSTRUKCE ROTÁTOROVÉ MANŽETY	1.10.2017	31.12.2018
	6	7	2	3	1	HEMIPELVEKTOMIE A INTERTORAKOSKAPULÁRNÍ AMPUTACE	1.10.2017	31.12.2018
	6	7	2	3	3	AKUTNÍ SUTURA EXTENZOROVÉHO APARÁTU KOLENA S REKONSTRUKCÍ	1.10.2017	31.12.2018
	9	0	9	1	6	(DRG) TEP KYČLE CEMENTOVANÁ	1.10.2017	31.12.2018
	9	0	9	1	7	(DRG) TEP KYČLE ČÁSTEČNĚ CEMENTOVANÁ	1.10.2017	31.12.2018
	9	0	9	1	8	(DRG) TEP KYČLE NECEMENTOVANÁ	1.10.2017	31.12.2018
	9	0	9	4	1	(DRG) TUMOROZNÍ NEBO REVIZNÍ CUSTOM MADE ENDOPROTÉZA	1.10.2017	31.12.2018
	9	0	9	4	2	(DRG) REIMPLANTACE TEP KYČLE	1.10.2017	31.12.2018
	9	0	9	4	3	(DRG) REIMPLANTACE TEP KOLENE	1.10.2017	31.12.2018
	9	0	9	4	4	(DRG) REIMPLANTACE TEP, CCEP RAMENE, LOKTE A ZÁPĚSTÍ	1.10.2017	31.12.2018
	9	0	9	4	5	(DRG) REIMPLANTACE TEP HLEZNA	1.10.2017	31.12.2018
	9	0	9	4	6	(DRG) NÁSOBNÁ ENDOPROTÉZA NA VELKÉM KLOUBU DOLNÍ KONČETINY	1.10.2017	31.12.2018

SEZNAM NASMLOUVANÝCH KÓDŮ ZDRAVOTNÍCH VÝKONŮ – další výkony (seznam č. 2b)

s.2b	Kód výkonu	Název výkonu	Datum od	Datum do
------	------------	--------------	----------	----------

SEZNAM NASMLOUVANÝCH KÓDŮ ZDRAVOTNÍCH VÝKONŮ – výkony prováděné na operačních sálech (seznam č. 2d)

s.2d	Kód výkonu	Název výkonu	Datum od	Datum do
------	------------	--------------	----------	----------

SEZNAM SMLUVNÍCH SPECIFICKÝCH POLOŽEK (seznam č. 7)

s. 7	Skupina	Kód	Název	Smluvní cena	Datum od	Datum do
------	---------	-----	-------	--------------	----------	----------

SPECIÁLNÍ SMLUVNÍ UJEDNÁNÍ

JINÉ SMLUVNÍ UJEDNÁNÍ K ZUM

DALŠÍ UJEDNÁNÍ

Tento formulář CC s účinností od 1.10.2017 nahrazuje formulář CC účinný od 1.7.2017.

PŘÍLOHA č. 2 – Vstupní formulář / V-05
SMLOUVY O POSKYTOVÁNÍ A ÚHRADĚ ZDRAVOTNÍ PÉČE

ÚČINNOST HLÁŠENÍ

0	1	.	1	0	.	2	0	1	7
---	---	---	---	---	---	---	---	---	---

Typ CC

PRACOVNÍŠTĚ LŮŽKOVÉ PÉČE
součást primariátu uvedeného ve formuláři typu C
(část informativní)

ČÍSLO PRIMARIÁTU

0	0	0	0	0	0	0	5
---	---	---	---	---	---	---	---

IDENTIFIKAČNÍ ČÍSLO PRACOVISŤE (IČP)

7	2	0	3	7	1	5	0
---	---	---	---	---	---	---	---

SEZNAM PRACOVNÍKŮ POSKYTUJÍCÍCH PÉČI NA PRACOVÍŠTI (seznam č.1)

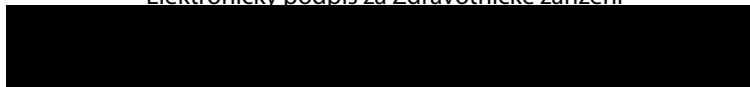
[illegible]

SEZNAM ZDRAVOTNICKÉ TECHNIKY (seznam č. 3)

s. 3	Kód ZTV	Název dle ZP	Souhrnný název pro skupinu	Výrobní číslo	Počet přístr.	Výrobce	Název od ZZ	Datum od	Datum do
	F000000574	RTG přístroj skiaskopický C rameno, video záznam	RTG - C rameno mobilní vyšší kategorie, nad 2 kW	00000299	1	GE	RTG přístroj skiaskopický C rameno, video záznam	1.10.2017	31.12.2018
	F000000577	RTG přístroj skiaskopický +vyvolávací automat v cen	RTG skiaskopické stacionární	00000295	1	GE	RTG přístroj skiaskopický+vyvolávací automat v cen	1.10.2017	31.12.2018

0000000038	Skalpel harmonický		00000053	1	Johnson	Skalpel harmonický	1.10.2017	31.12.2018
0000000297	Laparoskop s kompl. příslušenstvím		00000220	1	Olympus	Laparoskopická artroskopická sestava	1.10.2017	31.12.2018

Elektronický podpis za Zdravotnické zařízení



Elektronický podpis za Pojišťovnu

