

IČO

IČZ smluvního ZZ

Číslo smlouvy

6	0	5	5	5	5	3	0
7	2	0	3	7	0	0	0
2	B	7	2	N	0	0	5

Název IČO Vojenská nemocnice Brno


**VŠEOBECNÁ  
ZDRAVOTNÍ POJIŠŤOVNA  
ČESKÉ REPUBLIKY**

**PŘÍLOHA č. 2 – Vstupní formulář / V-01 / 8.11.11 / 4\_12  
SMLOUVY O POSKYTOVÁNÍ A ÚHRADĚ HRAZENÝCH SLUŽEB**

Platnost smlouvy ode dne

1.1.2013

Číslo složky

Číslo dodatku

Datum uplatnění od

1.7.2017

Datum uplatnění do

31.12.2018

Formulář obsahuje část

☒ Smluvní i informativní
 ☐ Jen smluvní
 ☐ Jen informativní

Typ CC

**PRACOVISŤE LŮŽKOVÉ PÉČE**  
součást primariátu uvedeného ve formuláři typu C  
(část smluvní)

IDENTIFIKAČNÍ ČÍSLO PRACOVISŤE (IČP)

NÁZEV PRACOVISŤE

ČÍSLO PRIMARIÁTU

VARIABILNÍ SYMBOL

7 2 0 3 7 1 5 0

Ortopedický ordinariát

0 0 0 0 0 0 0 5

(jen je-li přidělen v SZZ)

**ADRESA PRACOVISŤE**

Město / Obec	Ulice	Č. orientační	Č. popisné	PSČ
Brno	Zábrdovická	3	3	636 00

HLAVNÍ SMLUVNÍ ODBORNOST PRACOVISŤE

SMLUVNÍ (INDIVIDUÁLNÍ) LÉKOVÝ PAUŠÁL

6	H	6

DALŠÍ ODBORNOSTI

Odbornost	Smluvní lékový paušál
-----------	-----------------------

**KVALIFIKACE VEDOUcíHO LÉKAŘE PRACOVISŤE**

Specializovaná způsobilost v oboru	
Funkční licence k výkonu odborných a diagnostických metod	
Jiná speciální odborná způsobilost	
Osvědčení ČLK pro výkon funkce vedoucího lékaře a primáře	

**DOBA OBVYKLÉ PŘÍTOMNOSTI VEDOUcíHO LÉKAŘE NA PRACOVISŤI**

Počet dnů v týdnu

Počet hodin v týdnu

5
2 4

## POČET LŮŽEK PRACOVISTĚ

### AKUTNÍ PÉČE

Standardní péče

		2	0

Intenzivní, resuscitační péče

(včetně perinatologické, spinální)

### NÁSLEDNÁ PÉČE

Péče OLÚ


(včetně spinální následné)

Péče LDN (OD 00024)

Péče na ošetrovatelských lůžkách

Hospicová péče

### DLOUHODOBÁ INTENZIVNÍ PÉČE

Dlouhodobá intenzivní péče (DIP)


Dlouhodobá intenzivní ošetrovatelská péče (DIOP)

## SOUČET KAPACIT ZDRAVOTNICKÝCH PRACOVNÍKŮ POSKYTUJÍCÍCH PÉČI NA PRACOVISTĚ INTENZIVNÍ, DLOUHODOBÉ INTENZIVNÍ NEBO NÁSLEDNÉ PÉČE v hodinách péče za týden (úvazek 1,0 = 40 hod / týden) (včetně vedoucího lékaře)

Skupina	Kategorie pracovníka		Kapacita
Lékaři	L3	Lékař se specializovanou způsobilostí nebo se zvláštní odbornou způsobilostí	56,00
	L2	Lékař s odbornou způsobilostí k výkonu povolání bez odborného dohledu na základě certifikátu o absolvování základního kmene. Symbol L2 se použije také u lékařů, kteří doposud nesplňují podmínky absolvování základního kmene, avšak nejpozději do 31. 12. 2007 byli zařazeni do specializačního vzdělávání	28,00
	L1	Lékař s odbornou způsobilostí k výkonu povolání	6,00
VNP (klinický psycholog, klinický logoped, fyzioterapeut)	K3	Klinický psycholog, klinický logoped s VŠ vzděláním se specializovanou způsobilostí, nebo se zvláštní odbornou způsobilostí, příp. s další specializovanou způsobilostí. Fyzioterapeut s Osvědčením k výkonu povolání bez odborného dohledu a po prokázání zvláštní odborné způsobilosti.	0,00
	K2	Klinický psycholog, klinický logoped s VŠ vzděláním se specializovanou způsobilostí. Fyzioterapeut s Osvědčením k výkonu zdravotnického povolání bez odborného dohledu.	0,00
	K1	Klinický psycholog, klinický logoped s VŠ vzděláním s odbornou způsobilostí k výkonu povolání. Fyzioterapeut i bez VŠ vzdělání nebo s vyšším odborným vzděláním	0,00
JOP (jiný VŠ vzdělaný pracovník ve zdr.)	J2	VŠ vzdělaný pracovník ve zdravotnictví se specializačním vzděláním nebo akreditovaným kvalifikačním kurzem se způsobilostí k výkonu zdravotnického povolání	0,00
	J1	VŠ vzdělaný pracovník ve zdravotnictví se získanou odbornou způsobilostí v příslušném oboru	0,00
NLZP (nelékařský zdravotnický pracovník)	S4	NLZP s VŠ vzděláním, specializovanou způsobilostí nebo zvláštní odbornou způsobilostí	0,00
	S3	NLZP způsobilý k výkonu zdravotnického povolání bez odborného dohledu se specializovanou způsobilostí (ZPBD s příslušnou specializací) nebo zvláštní odbornou způsobilostí	40,00
	S2	NLZP způsobilý k výkonu zdravotnického povolání bez odborného dohledu (ZPBD)	280,00
	S1	NLZP způsobilý k výkonu zdravotnického povolání pod odborným dohledem nebo přímým vedením (ZPOD)	120,00
	SBM	NLZP způsobilý k výkonu povolání pod odborným dohledem – bez maturity	160,00
	DI	Pracovník dopravy – Dispečer	
	DD	Pracovník dopravy – Řidič vozidla záchranné služby	
	DZS	Pracovník dopravy – Řidič zdravotnického vozidla DRNR	

## NEJVYŠŠÍ KÓD INTENZIVNÍ PÉČE, PRO KTERÝ PRACOVISTĚ SPLŇUJE STANDARD PERSONÁLNÍHO, VĚCNÉHO A TECHNICKÉHO ZAJIŠTĚNÍ

pro péči o dospělé pacienty					
pro péči o děti					
pro péči neonatologickou					

SEZNAM NASMLOUVANÝCH KÓDŮ ZDRAVOTNÍCH VÝKONŮ – základní soubor výkonů (seznam č. 2a)								
s. 2a	Kód výkonu					Název výkonu	Datum od	Datum do
	0	0	5	0	2	OD TYPU 02 - PRO NEMOCNICE TYPU 2, (KATEGORIE 5)	1.7.2017	31.12.2018
	0	0	5	9	8	OD TYPU 98 - PRO NEMOCNICE TYPU 2, (KATEGORIE 5) - PROPUSTKA NA ŽÁDOST PACIENTA	1.7.2017	31.12.2018
	0	0	5	9	9	OD TYPU 99 - PRO NEMOCNICE TYPU 2, (KATEGORIE 5) - PROPUSTKA Z LÉČEBNÝCH DŮVODŮ	1.7.2017	31.12.2018
	0	9	2	2	5	KANYLACE CENTRÁLNÍ ŽÍLY ZA KONTROLY CELKOVÉHO STAVU PACIENTA (TK, P, D, PŘÍPADNĚ EKG)	1.7.2017	31.12.2018
	0	9	2	2	7	I. V. APLIKACE KRVE NEBO KREVNÍCH DERIVÁTŮ	1.7.2017	31.12.2018
	0	9	2	3	3	INJEKČNÍ OKRSKOVÁ ANESTÉZIE	1.7.2017	31.12.2018
	0	9	2	4	5	ZAVEDENÍ GASTRICKÉ SONDY PRO ENTERÁLNÍ VÝŽIVU	1.7.2017	31.12.2018
	0	9	2	5	3	UVOLNĚNÍ PREPUCIA, VČETNĚ NEOPERAČNÍ REPOZICE PARAFIMOZY	1.7.2017	31.12.2018
	0	9	5	5	0	SIGNÁLNÍ VÝKON - INFORMACE O VYDÁNÍ ROZHODNUTÍ O DOČASNÉ PRACOVNÍ NESCHOPNOSTI NEBO ROZHODNUTÍ O POTŘEBĚ OŠETŘOVÁNÍ (PÉČE)	1.7.2017	31.12.2018
	0	9	5	5	1	SIGNÁLNÍ VÝKON - INFORMACE O VYDÁNÍ ROZHODNUTÍ O UKONČENÍ DOČASNÉ PRACOVNÍ NESCHOPNOSTI NEBO ROZHODNUTÍ O UKONČENÍ POTŘEBY OŠETŘOVÁNÍ (PÉČE)	1.7.2017	31.12.2018
	0	9	5	6	7	(VZP) ZÁKROK NA LEVÉ STRANĚ	1.7.2017	31.12.2018
	0	9	5	6	9	(VZP) ZÁKROK NA PRAVÉ STRANĚ	1.7.2017	31.12.2018
	1	9	2	1	0	DIAGNOSTICKÁ NEBO LÉČEBNÁ PUNKCE KLOUBNÍ DUTINY	1.7.2017	31.12.2018
	5	1	8	1	1	ABSCES NEBO HEMATOM SUBKUTANNÍ, PILONIDÁLNÍ, INTRAMUSKULÁRNÍ - INCIZE, DRENÁŽ	1.7.2017	31.12.2018
	5	1	8	1	3	OPERACE ROZSÁHLÉHO PILONIDÁLNÍHO SINU, DERMOIDNÍ CYSTY EXCIZE ROZSÁHLÝCH PERIANÁLNÍCH ČI GLUTEÁLNÍCH ZÁNĚTLIVÝ LÉZÍ (HIDROSADENITIS, AKTINOMYKOSIS, TBC)	1.7.2017	31.12.2018
	5	1	8	1	7	OŠETŘENÍ NEHTU NA RUCE, NOZE (FENESTRACE, PARCIÁLNÍ NEBO RADIKÁLNÍ ABLACE)	1.7.2017	31.12.2018
	5	1	8	1	9	OŠETŘENÍ A OBVAZ ROZSÁHLÉ RÁNY V CELKOVÉ ANESTEZII	1.7.2017	31.12.2018
	5	1	8	2	1	CHIRURGICKÉ ODSTRANĚNÍ CIZÍHO TĚLESA	1.7.2017	31.12.2018
	5	1	8	2	5	SEKUNDÁRNÍ SUTURA RÁNY	1.7.2017	31.12.2018
	5	1	8	5	0	PŘEVAZ RÁNY METODOU V. A. C. (VACUUM ASISTED CLOSURE) ZALOŽENÉ NA METODĚ KONTROLOVANÉHO PODTLAKU	1.7.2017	31.12.2018
	5	1	8	5	1	FIXAČNÍ SÁDROVÁ DLAHA - RUKA, PŘEDLOKTÍ	1.7.2017	31.12.2018
	5	1	8	5	3	CIRKULÁRNÍ SÁDROVÝ OBVAZ - PRSTY, RUKA, PŘEDLOKTÍ	1.7.2017	31.12.2018
	5	1	8	5	5	FIXAČNÍ SÁDROVÁ DLAHA CELÉ HORNÍ KONČETINY	1.7.2017	31.12.2018
	5	1	8	5	7	CIRKULÁRNÍ SÁDROVÝ OBVAZ - CELÁ HORNÍ KONČETINA - PROVEDENÝ LÉKAŘEM	1.7.2017	31.12.2018
	5	1	8	5	9	FIXAČNÍ SÁDROVÁ DLAHA - NOHA, BÉREC	1.7.2017	31.12.2018
	5	1	8	6	1	CIRKULÁRNÍ SÁDROVÝ OBVAZ - NOHA, BÉREC	1.7.2017	31.12.2018
	5	1	8	6	3	FIXAČNÍ SÁDROVÁ DLAHA CELÉ DOLNÍ KONČETINY	1.7.2017	31.12.2018
	5	1	8	6	5	CIRKULÁRNÍ SÁDROVÝ OBVAZ NA DOLNÍ KONČETINĚ	1.7.2017	31.12.2018
	5	1	8	6	7	PŘIPEVNĚNÍ NÁŠLAPNÉHO PODPATKU NA STÁVAJÍCÍ SÁDROVÝ OBVAZ	1.7.2017	31.12.2018
	5	1	8	6	9	SEJMUTÍ CIRKULÁRNÍ SÁDROVÉ FIXACE NA KONČETINÁCH	1.7.2017	31.12.2018
	5	1	8	7	0	DOTOČENÍ SÁDROVÉHO OBVAZU	1.7.2017	31.12.2018
	5	1	8	7	1	FIXACE ZLOMENINY KLÍČKU DELBETOVÝMI KRUHY	1.7.2017	31.12.2018
	5	1	8	7	3	SLOŽITÝ MĚKKÝ FIXAČNÍ OBVAZ	1.7.2017	31.12.2018
	5	1	8	7	5	PŘILOŽENÍ MĚKKÉHO OBVAZU (ZINKOKLIH, ŠKROBOVÝ OBVAZ) NA DOLNÍ NEBO HORNÍ KONČETINU	1.7.2017	31.12.2018
	5	1	8	7	7	PŘILOŽENÍ LÉČEBNÉ POMŮCKY - ORTÉZY	1.7.2017	31.12.2018
	5	3	1	1	1	ZAVŘENÁ REPOZICE ZLOMENINY NEBO LUXACE JEDNÉ FALANGY - METAKARPU, VČETNĚ ZLOMENINY BENETOVY	1.7.2017	31.12.2018
	5	3	1	1	2	ZAVŘENÁ REPOZICE ZLOMENINY NEBO LUXACE FALANGY - METAKARPU, KAŽDÁ DALŠÍ NA STEJNÉ STRANĚ - PŘÍČTI	1.7.2017	31.12.2018
	5	3	1	1	5	ZAVŘENÁ REPOZICE LUXACE KARPUS NEBO INTRAARTIKULÁRNÍ ZLOMENINY RUKY A ZÁPĚSTÍ	1.7.2017	31.12.2018
	5	3	1	1	7	ZAVŘENÁ REPOZICE LUXACE LOKETNÍHO KLOUBU NEBO HLAVIČKY RADIA	1.7.2017	31.12.2018

5	3	1	1	9	ZAVŘENÁ REPOZICE ZLOMENIN PŘEDLOKTÍ, LOKTE, PAŽE NEBO PLETENCE PAŽNÍHO A LUXACE GLENOHUMERÁLNÍHO KLOUBU	1.7.2017	31.12.2018
5	3	1	5	1	OTEVŘENÁ REPOZICE A OSTEOSYNTÉZA ZLOMENINY NEBO LUXACE FALANGY NEBO METAKARPU	1.7.2017	31.12.2018
5	3	1	5	2	OTEVŘENÁ REPOZICE A OSTEOSYNTÉZA ZLOMENINY NEBO LUXACE FALANGY NEBO METAKARPU ZA KAŽDÝ DALŠÍ PŘIČTI	1.7.2017	31.12.2018
5	3	1	5	5	OTEVŘENÁ REPOZICE - SYNTÉZA LUXACE KARPUS - INTRAARTIKULÁRNÍ ZLOMENINY ZÁPĚSTÍ - KOSTÍ KARPUS	1.7.2017	31.12.2018
5	3	1	5	7	OTEVŘENÁ REPOZICE A OSTEOSYNTÉZA ZLOMENINY JEDNÉ KOSTI PŘEDLOKTÍ	1.7.2017	31.12.2018
5	3	1	5	9	OTEVŘENÁ REPOZICE A OSTEOSYNTÉZA ZLOMENIN OBOU KOSTÍ PŘEDLOKTÍ	1.7.2017	31.12.2018
5	3	1	6	1	OTEVŘENÁ REPOZICE A OSTEOSYNTÉZA IZOLOVANÉ ZLOMENINY V OBLASTI LOKETNÍHO KLOUBU VČETNĚ SUTURY VAZŮ A ŠLACH	1.7.2017	31.12.2018
5	3	1	6	3	OTEVŘENÁ REPOZICE A OSTEOSYNTÉZA VÍCEÚLOMKOVÝCH ZLOMENIN DOLNÍHO KONCE PAŽNÍ KOSTI (SUPRA-/DIAKONDYLICKÝCH)	1.7.2017	31.12.2018
5	3	2	1	3	ZAVŘENÁ REPOZICE A NITRODŘEŇOVÁ OSTEOSYNTÉZA ZLOMENIN DIAFÝZY PAŽNÍ NEBO HOLENNÍ KOSTI	1.7.2017	31.12.2018
5	3	2	5	3	OTEVŘENÁ REPOZICE A OSTEOSYNTÉZA ZLOMENIN DIAFÝZY PAŽNÍ NEBO HOLENNÍ KOSTI	1.7.2017	31.12.2018
5	3	2	5	5	OTEVŘENÁ REPOZICE A OSTEOSYNTÉZA ZLOMENIN HORNÍHO KONCE PAŽNÍ KOSTI/ KLOUBNÍ JAMKY NEBO KRČKU LOPATKY	1.7.2017	31.12.2018
5	3	2	5	7	OTEVŘENÁ REPOZICE A OSTEOSYNTÉZA ZLOMENINY KLÍČNÍ KOSTI VČETNĚ AKROMIOKLAVIKULÁRNÍ LUXACE	1.7.2017	31.12.2018
5	3	2	5	9	OTEVŘENÁ REPOZICE A VNITŘNÍ FIXACE VYMKNUTÍ STERNOKLAVIKULÁRNÍHO KLOUBU	1.7.2017	31.12.2018
5	3	4	1	1	NÁPLASTOVÁ FIXACE ZLOMENINY KOSTNÍHO ČLÁNKU NEBO MEZIČLÁNKOVÉ LUXACE PRSTCŮ NOHY	1.7.2017	31.12.2018
5	3	4	1	3	ZAVŘENÁ REPOZICE ZLOMENINY BÉRCE VČETNĚ NITROKLOUBNÍ LOKALIZACE V OBLASTI KOLENA A HLEZNA A LUXACÍ HLEZNA A NOHY	1.7.2017	31.12.2018
5	3	4	1	5	ZAVŘENÁ REPOZICE LUXACE KOLENNÍHO KLOUBU NEBO PATELY	1.7.2017	31.12.2018
5	3	4	1	7	ZLOMENINA DIAFÝZY A SUPRAKONDYLICKÉ OBLASTI FEMURU - ZAVŘENÁ REPOZICE	1.7.2017	31.12.2018
5	3	4	1	9	ZLOMENINA KRČKU FEMURU - ZAVŘENÁ REPOZICE S TRAKCÍ	1.7.2017	31.12.2018
5	3	4	2	1	LUXACE KYČELNÍHO KLOUBU - KONZERVATIVNÍ TERAPIE	1.7.2017	31.12.2018
5	3	4	2	3	IZOLOVANÉ ZLOMENINY PÁNEVNÍCH KOSTÍ - KONZERVATIVNÍ TERAPIE	1.7.2017	31.12.2018
5	3	4	2	5	ZLOMENINY PÁNEVNÍHO KRUHU - NESTABILNÍ - KONZERVATIVNÍ TERAPIE	1.7.2017	31.12.2018
5	3	4	5	1	OTEVŘENÁ REPOZICE ZLOMENINY NEBO LUXACE JEDNOHO METATARSU	1.7.2017	31.12.2018
5	3	4	5	3	OTEVŘENÁ REPOZICE ZLOMENINY NEBO LUXACE VÍCE METATARSŮ - ZA KAŽDÝ DALŠÍ NA JEDNÉ STRANĚ PŘIČTI	1.7.2017	31.12.2018
5	3	4	5	5	OTEVŘENÁ REPOZICE ZLOMENINY KOSTI PATNÍ	1.7.2017	31.12.2018
5	3	4	5	7	ZLOMENINY DOLNÍHO KONCE BÉRCE A HLEZNA S NITROKLOUBNÍ LOKALIZACÍ - OTEVŘENÁ REPOZICE S OSTEOSYNTÉZOU	1.7.2017	31.12.2018
5	3	4	5	9	OTEVŘENÁ REPOZICE NITROKLOUBNÍCH LUXAČNÍCH ZLOMENIN DOLNÍHO KONCE BÉRCE A HLEZNA S OSTEOSYNTÉZOU	1.7.2017	31.12.2018
5	3	4	6	1	ZLOMENINA HORNÍHO KONCE TIBIE - DIAKONDYLICKÁ - (TYP C/AO KLASIFIKACE) - OTEVŘENÁ REPOZICE	1.7.2017	31.12.2018
5	3	4	6	3	OTEVŘENÁ REPOZICE A OSTEOSYNTÉZA PATELY NEBO PATELEKTOMIE	1.7.2017	31.12.2018
5	3	4	6	5	OTEVŘENÁ REPOZICE LUXACE PATELY AKUTNÍ / RECIDIVUJÍCÍ	1.7.2017	31.12.2018
5	3	4	6	7	ZLOMENINY TIBIÁLNÍHO NEBO FIBULÁRNÍHO PLATEAU TIBIE - (TYP B/AO KLASIFIKACE) - OTEVŘENÁ REPOZICE A OSTEOSYNTÉZA	1.7.2017	31.12.2018
5	3	4	6	9	ZLOMENINA DIAFÝZY A SUPRAKONDYLICKÉ OBLASTI FEMURU - OTEVŘENÁ REPOZICE	1.7.2017	31.12.2018
5	3	4	7	1	ZLOMENINA HORNÍHO KONCE FEMURU - REPOZICE OTEVŘENÁ	1.7.2017	31.12.2018
5	3	4	7	3	ZLOMENINA VELKÉHO TROCHANTERU	1.7.2017	31.12.2018
5	3	4	7	5	LUXACE KYČELNÍHO KLOUBU - OPERAČNÍ TERAPIE	1.7.2017	31.12.2018
5	3	4	7	9	ZLOMENINA HLAVICE FEMURU TYPU PIPKIN I - IV - OTEVŘENÁ REPOZICE A REKONSTRUKCE	1.7.2017	31.12.2018
5	3	4	8	1	ZLOMENINA ACETABULA - JEDNOHO PILÍŘE EVENT. JEHO ČÁSTI - LÉČENÁ OTEVŘENOU REPOZICÍ	1.7.2017	31.12.2018
5	3	4	8	3	ZLOMENINA ACETABULA - OBOU PILÍŘŮ - LÉČENÁ OTEVŘENOU REPOZICÍ	1.7.2017	31.12.2018
5	3	4	8	5	ZLOMENINY PÁNEVNÍHO KRUHU - NESTABILNÍ - S OPERAČNÍ TERAPIÍ	1.7.2017	31.12.2018
5	3	4	8	7	IZOLOVANÉ ZLOMENINY PÁNEVNÍCH KOSTÍ	1.7.2017	31.12.2018

	5	3	4	9	0	ROZSÁHLÉ DEBRIDEMENT SLOŽITÝCH OTEVŘENÝCH ZLOMENIN	1.7.2017	31.12.2018
	5	3	5	1	1	SUTURA ŠLACHY EXTENZORU - MIMO RUKU A ZÁPĚSTÍ A KOLENO	1.7.2017	31.12.2018
	5	3	5	1	3	SUTURA ŠLACHY EXTENZORU - MIMO RUKU A ZÁPĚSTÍ - PŘÍČTI ZA KAŽDÝ DALŠÍ	1.7.2017	31.12.2018
	5	3	5	1	5	SUTURA ŠLACHY EXTENSORU RUKY A ZÁPĚSTÍ	1.7.2017	31.12.2018
	5	3	5	1	7	SUTURA NEBO REINSERCE ŠLACHY FLEXORU RUKY A ZÁPĚSTÍ	1.7.2017	31.12.2018
	5	3	5	1	9	SUTURA ČERSTVÉHO PORANĚNÍ VAZIVOVÉHO APARÁTU V OBLASTI HLEZNA A TARZU	1.7.2017	31.12.2018
	5	3	5	2	1	SUTURA ACHILLOVY ŠLACHY - ČERSTVÁ RUPTURA	1.7.2017	31.12.2018
	5	3	5	2	3	SUTURA ČERSTVÉHO PORANĚNÍ JEDNOHO VAZU, EVENT. ŠLACHY V OBLASTI KOLEN. KLOUBU	1.7.2017	31.12.2018
	5	3	5	2	5	SUTURA ČERSTVÉHO ROZSÁHLÉHO PORANĚNÍ VAZIVOVÉHO APARÁTU KOLENNÍHO KLOUBU	1.7.2017	31.12.2018
	5	6	3	2	4	DEKOMPRESIE OSTATNÍCH VELKÝCH A STŘEDNÍCH NERVŮ	1.7.2017	31.12.2018
	5	6	3	2	7	RESEKCE MORTONOVA NEUROMU	1.7.2017	31.12.2018
	5	7	2	3	3	HRUDNÍ DRENÁŽ	1.7.2017	31.12.2018
	6	1	1	1	3	REVIZE, EXCIZE A SUTURA PORANĚNÍ KŮŽE A PODKOŽÍ A PŘÍPADNĚ FASCIE 5 - 10 CM	1.7.2017	31.12.2018
	6	1	1	1	5	REVIZE, EXCIZE A SUTURA PORANĚNÍ KŮŽE A PODKOŽÍ A PŘÍPADNĚ FASCIE NAD 10 CM	1.7.2017	31.12.2018
	6	1	1	1	7	SUTURA DIGITÁLNÍHO NEBO KOMUNÁLNÍHO DIGITÁLNÍHO NERVU	1.7.2017	31.12.2018
	6	1	1	2	3	EXCIZE KOŽNÍ LÉZE OD 2 DO 10 CM <sup>2</sup> , BEZ UZAVŘENÍ VZNIKLÉHO DEFEKTU	1.7.2017	31.12.2018
	6	1	1	3	5	AUTOTRANSPLANTACE KOŽNÍM ŠTĚPEM V PLNĚ TLOUŠTCE DO 20 CM <sup>2</sup>	1.7.2017	31.12.2018
	6	1	1	6	5	ROZPROSTŘENÍ NEBO MODELACE LALOKU	1.7.2017	31.12.2018
	6	1	2	0	9	TENOLÝZA FLEXORU	1.7.2017	31.12.2018
	6	1	2	1	1	REKONSTRUKCE ŠLACHOVÉHO POUTKA	1.7.2017	31.12.2018
	6	1	2	1	9	TENOLÝZA EXTENZORU	1.7.2017	31.12.2018
	6	1	2	2	1	REKONSTRUKCE EXTENZOROVÉHO APARÁTU PRSTU RUKY	1.7.2017	31.12.2018
	6	1	2	2	7	CHIRURGICKÉ OŠETŘENÍ NEUROMU	1.7.2017	31.12.2018
	6	1	2	3	3	KAPSULOTOMIE MP NEBO IP KLOUBU	1.7.2017	31.12.2018
	6	1	2	3	5	ARTHRODÉZA MP NEBO IP KLOUBU	1.7.2017	31.12.2018
	6	1	2	3	7	KOREKČNÍ OSTEOTOMIE FALANGY NEBO METAKARPU	1.7.2017	31.12.2018
	6	1	2	3	9	DISTRAKCE FALANGY NEBO METAKARPU	1.7.2017	31.12.2018
	6	1	2	4	1	IMPLANTACE KOSTNÍHO ŠTĚPU NA RUCE	1.7.2017	31.12.2018
	6	1	2	4	5	FENESTRACE ŠLACHOVÉ POCHVY	1.7.2017	31.12.2018
	6	1	2	4	7	OPERACE KARPÁLNÍHO TUNELU	1.7.2017	31.12.2018
	6	1	2	5	3	PALM. APONEUREKTOMIE U DLAŇOVÉ FORMY DUPUYTRENOVY KONTRAKTURY	1.7.2017	31.12.2018
	6	1	2	5	5	ROZŠÍŘENÁ APONEUREKTOMIE U FORMY DUPUYTRENOVY KONTRAKTURY S KONTRAKTUROU PRSTU	1.7.2017	31.12.2018
	6	2	1	3	0	POPÁLENINY - OŠETŘENÍ A PŘEVAZ PRSTU RUKY, NOHY NEBO PLOCHA DO 10 CM <sup>2</sup>	1.7.2017	31.12.2018
	6	2	1	4	0	POPÁLENINY - OŠETŘENÍ A PŘEVAZ DORSA RUKY NEBO NOHY NEBO POPÁLENINY NAD 10 CM <sup>2</sup> DO 1 % POVRCHU TĚLA	1.7.2017	31.12.2018
	6	2	4	3	0	ŠTĚP PŘI POPÁLENÍ (A OSTATNÍCH KOŽNÍCH ZTRÁTÁCH) - PRST RUKY A NOHY NEBO PLOCHA DO 10 CM <sup>2</sup>	1.7.2017	31.12.2018
	6	2	6	4	0	ODBĚR DERMOEPIDERMÁLNÍHO ŠTĚPU: 1 - 5 % Z PLOCHY POVRCHU TĚLA	1.7.2017	31.12.2018
	6	2	6	6	0	ODBĚR DERMOEPIDERMÁLNÍHO ŠTĚPU: 5 - 10 % Z PLOCHY POVRCHU TĚLA	1.7.2017	31.12.2018
	6	2	7	1	0	SÍŤOVÁNÍ (MESHOVÁNÍ) ŠTĚPU DO ROZSAHU 5 % Z POVRCHU TĚLA	1.7.2017	31.12.2018
	6	2	8	1	0	ODBĚR KOŽNÍHO ŠTĚPU V PLNĚ TLOUŠTCE DO ROZSAHU 20 CM <sup>2</sup>	1.7.2017	31.12.2018
	6	5	9	2	0	ODBĚR KOSTNÍHO ŠTĚPU Z PÁNVE	1.7.2017	31.12.2018
	6	6	0	2	1	KOMPLEXNÍ VYŠETŘENÍ ORTOPEDEM	1.7.2017	31.12.2018
	6	6	0	2	2	CÍLENÉ VYŠETŘENÍ ORTOPEDEM	1.7.2017	31.12.2018
	6	6	0	3	5	DIAGNOSTICKÁ ARTROSKOPIE VČETNĚ BIOPSIE	1.7.2017	31.12.2018
	6	6	0	3	7	JEDNODUCHÁ OPERAČNÍ ARTROSKOPIE	1.7.2017	31.12.2018
	6	6	0	3	9	SLOŽITÁ OPERAČNÍ ARTROSKOPIE	1.7.2017	31.12.2018
	6	6	0	4	1	REKONSTRUKČNÍ ARTROSKOPIE SLOŽITÁ	1.7.2017	31.12.2018
	6	6	1	1	7	SPIKA KYČELNÍ JEDNOSTRANNÁ - PROVEDENÁ LÉKAŘEM	1.7.2017	31.12.2018
	6	6	1	1	8	SPIKA KYČELNÍ OBOUSTRANNÁ - PROVEDENÁ LÉKAŘEM	1.7.2017	31.12.2018
	6	6	1	2	2	EXARTIKULACE V KYČLI	1.7.2017	31.12.2018
	6	6	1	2	7	MANIPULACE V CELKOVÉ NEBO LOKÁLNÍ ANESTÉZII	1.7.2017	31.12.2018



	6	6	1	3	3	UDRŽOVÁNÍ PROPLACHOVÉ LAVÁŽE ZA JEDEN DEN	1.7.2017	31.12.2018
	6	6	2	1	7	SPIKA RAMENE, ABDUKČNÍ FIXACE - SÁDROVÁ - PROVEDENÁ LÉKAŘEM	1.7.2017	31.12.2018
	6	6	2	3	1	SCHANZŮV LÍMEC - SÁDROVÁ FIXACE - PROVEDENÁ LÉKAŘEM	1.7.2017	31.12.2018
	6	6	2	3	3	MINERVA - SÁDROVÁ FIXACE - PROVEDENÁ LÉKAŘEM	1.7.2017	31.12.2018
	6	6	4	1	1	AMPUTACE PRSTU RUKY NEBO ČLÁNKU PRSTU - ZA PRVNÍ PRST	1.7.2017	31.12.2018
	6	6	4	1	3	AMPUTACE PRSTU RUKY NEBO ČLÁNKU PRSTU - ZA KAŽDÝ DALŠÍ PRST - PŘIČTI	1.7.2017	31.12.2018
	6	6	4	1	5	AMPUTACE - RUKA	1.7.2017	31.12.2018
	6	6	4	1	7	ARTRODÉZA MALÝCH KLOUBŮ RUKY A NOHY - JEDNOHO	1.7.2017	31.12.2018
	6	6	4	1	9	ARTROPLASTIKA ZÁPĚSTÍ A RUKY	1.7.2017	31.12.2018
	6	6	4	2	1	BIOPSIE, INCIZE A DRENÁŽ NA RUCE ČI ZÁPĚSTÍ	1.7.2017	31.12.2018
	6	6	4	2	3	ODSTRANĚNÍ EXOSTÓZY DORZA RUKY	1.7.2017	31.12.2018
	6	6	4	2	5	SYNOVEKTOMIE KLOUBU PRSTU RUKY ČI NOHY - ZA PRVNÍ KLOUB	1.7.2017	31.12.2018
	6	6	4	2	7	SYNOVEKTOMIE KLOUBU PRSTU RUKY ČI NOHY - ZA KAŽDÝ DALŠÍ PŘIČTI	1.7.2017	31.12.2018
	6	6	4	2	9	SYNOVEKTOMIE ZÁPĚSTÍ A RUKY	1.7.2017	31.12.2018
	6	6	4	3	1	REKONSTRUKCE / OSTEOTOMIE FALANGY, METAKARPU - PRVNÍ	1.7.2017	31.12.2018
	6	6	4	3	3	REKONSTRUKCE / OSTEOTOMIE FALANGY, METAKARPU - PŘIČTI KAŽDOU DALŠÍ	1.7.2017	31.12.2018
	6	6	4	3	5	REKONSTRUKCE PSEUDOARTROZY NEBO EXCIZE ČLUNKOVÉ KOSTI RUKY	1.7.2017	31.12.2018
	6	6	4	3	7	REKONSTRUKCE VAZŮ ZÁPĚSTÍ A RUKY	1.7.2017	31.12.2018
	6	6	4	3	9	REKONSTRUKCE JEDNODUCHÉ ŠLACHY - RUKA, ZÁPĚSTÍ - PRVNÍ ŠLACHA	1.7.2017	31.12.2018
	6	6	4	4	1	REKONSTRUKCE JEDNODUCHÉ ŠLACHY - RUKA, ZÁPĚSTÍ - DALŠÍ ŠLACHA	1.7.2017	31.12.2018
	6	6	4	4	3	PŘENOS JEDNOHO ŠLACHOVÉHO TRANSPLANTÁTU - RUKA, ZÁPĚSTÍ	1.7.2017	31.12.2018
	6	6	4	4	5	PŘENOS SVALOVÉHO TRANSPLANTÁTU - RUKA, ZÁPĚSTÍ - KAŽDÝ DALŠÍ PŘIČTI	1.7.2017	31.12.2018
	6	6	4	4	7	REVMATICKÁ DEFORMITA PRSTŮ RUKY - TYP BOUTONIERE NEBO LABUTÍ ŠÍJE	1.7.2017	31.12.2018
	6	6	4	4	9	IMPLANTACE TOTÁLNÍ ENDOPROTÉZY NA HORNÍ KONČETINĚ	1.7.2017	31.12.2018
	6	6	4	5	1	ARTROPLASTIKA LOKETNÍHO KLOUBU	1.7.2017	31.12.2018
	6	6	4	5	3	EXSTIRPACE HLAVIČKY RADIA, NEBO RADIÁLNÍ STYLOIDEKTOMIE, NEBO EXSTIRPACE DISTÁLNÍ ČÁSTI ULNY	1.7.2017	31.12.2018
	6	6	4	5	5	REKONSTRUKCE KOSTI - OSTEOTOMIE NA HK	1.7.2017	31.12.2018
	6	6	4	5	7	REKONSTRUKCE VAZŮ - LOKET, PŘEDLOKTÍ	1.7.2017	31.12.2018
	6	6	4	5	9	RESEKCE HLAVICE HUMERU	1.7.2017	31.12.2018
	6	6	4	6	1	REKONSTRUKCE PAKLOUBU NA HK	1.7.2017	31.12.2018
	6	6	4	6	3	OPERACE RECIDIVUJÍCÍ LUXACE RAMENNÍHO KLOUBU	1.7.2017	31.12.2018
	6	6	4	6	5	REPARACE ŠLACHY M. BICEPS BRACHII	1.7.2017	31.12.2018
	6	6	5	1	1	UVOLNĚNÍ M. STERNOKLEIDOMASTOIDEUS	1.7.2017	31.12.2018
	6	6	5	1	3	RESEKCE KLÍČKU NEBO AKROMIA	1.7.2017	31.12.2018
	6	6	5	1	5	AKROMIOKLAVIKULÁRNÍ / STERNOKLAVIKULÁRNÍ REKONSTRUKCE	1.7.2017	31.12.2018
	6	6	5	1	9	TRANSPLANTACE M. PEKTORALIS MAJOR	1.7.2017	31.12.2018
	6	6	5	2	5	OPERACE PAKLOUBU PÁNVE	1.7.2017	31.12.2018
	6	6	5	2	7	KOREKČNÍ OSTEOTOMIE PÁNVE VČETNĚ OPERACE STŘECHY	1.7.2017	31.12.2018
	6	6	5	2	9	KOREKČNÍ OSTEOTOMIE PÁNVE - TROJITÁ	1.7.2017	31.12.2018
	6	6	5	3	1	ARTRODÉZA KYČLE NEBO SI KLOUBU	1.7.2017	31.12.2018
	6	6	5	3	3	ARTROTOMIE SAKROILIAKÁLNÍHO KLOUBU NEBO KYČLE	1.7.2017	31.12.2018
	6	6	5	3	7	RESEKCE KOSTRČE	1.7.2017	31.12.2018
	6	6	6	1	0	CERVIKOKAPITÁLNÍ ENDOPROTÉZA	1.7.2017	31.12.2018
	6	6	6	1	1	IMPLANTACE TUMORÓZNÍ (SPECIÁLNÍ) PROTÉZY - CERVIKOKAPITÁLNÍ	1.7.2017	31.12.2018
	6	6	6	1	2	TOTÁLNÍ ENDOPROTÉZA KYČELNÍHO KLOUBU	1.7.2017	31.12.2018
	6	6	6	1	3	KOSTNÍ ŠTĚPY DO ACETABULA PŘI OPERACI TEP KYČELNÍHO KLOUBU - PŘIČTI K ZÁKLADNÍMU VÝKONU	1.7.2017	31.12.2018
	6	6	6	1	5	REKONSTRUKCE ACETABULA PŘI OPERACI TEP KYČELNÍHO KLOUBU - PŘIČTI K ZÁKLADNÍMU VÝKONU	1.7.2017	31.12.2018
	6	6	6	1	7	REVIZE, ODSTRANĚNÍ TOTÁLNÍ ENDOPROTÉZY, VÝMĚNA ZA NOVOU	1.7.2017	31.12.2018
	6	6	6	2	1	PROSTÁ EXTRAKCE ENDOPROTÉZY - NECEMENTOVANÉ	1.7.2017	31.12.2018
	6	6	6	2	3	PROSTÁ EXTRAKCE ENDOPROTÉZY - CEMENTOVANÉ	1.7.2017	31.12.2018
	6	6	6	2	7	DEKOMPRESE - PÁNEV, KYČEL	1.7.2017	31.12.2018
	6	6	6	3	3	PSEUDOARTRÓZA KRČKU FEMURU - REKONSTRUKCE	1.7.2017	31.12.2018
	6	6	6	3	5	OSTEOTOMIE PROXIMÁLNÍHO FEMURU	1.7.2017	31.12.2018

	6	6	6	3	7	REKONSTRUKCE / OSTEOTOMIE NA DK - MIMO NOHY	1.7.2017	31.12.2018
	6	6	6	3	9	EPIFYZEODÉZA FEMURU NEBO TIBIE	1.7.2017	31.12.2018
	6	6	6	4	1	POZDNÍ REKONSTRUKCE EXTENZOROVÉHO APARÁTU KOLENA	1.7.2017	31.12.2018
	6	6	6	4	3	ARTRODÉZA NA DK S VÝJIMKOU KYČELNÍHO A SI KLOUBU	1.7.2017	31.12.2018
	6	6	6	4	5	OPERACE ZÁVĚSNÉHO APARÁTU PATELY PRO RECIDIVUJÍCÍ LUXACI	1.7.2017	31.12.2018
	6	6	6	4	7	OPERAČNÍ VÝKONY PŘI CHONDROPATII KOLENA	1.7.2017	31.12.2018
	6	6	6	4	9	HEMIARTROPLASTIKA KOLENE - SÁŇOVÁ PROTÉZA	1.7.2017	31.12.2018
	6	6	6	5	1	TOTÁLNÍ ENDOPROTÉZA KOLENNÍHO KLOUBU	1.7.2017	31.12.2018
	6	6	6	5	3	IMPLANTACE TUMORÓZNÍ (SPECIÁLNÍ) PROTÉZY - TOTÁLNÍ	1.7.2017	31.12.2018
	6	6	6	5	5	MENISKEKTOMIE OTEVŘENÁ	1.7.2017	31.12.2018
	6	6	6	5	7	DEBRIDEMENT V OBLASTI KOLENNÍHO KLOUBU BEZ SYNOVIALEKTOMIE	1.7.2017	31.12.2018
	6	6	6	5	9	SYNOVEKTOMIE KOLENA A DALŠÍCH VELKÝCH KLOUBŮ	1.7.2017	31.12.2018
	6	6	6	6	1	SUTURA MENISKU	1.7.2017	31.12.2018
	6	6	6	6	5	REKONSTRUKCE CHRONICKÉ NESTABILITY KOLENNÍHO KLOUBU	1.7.2017	31.12.2018
	6	6	6	6	7	SUTURA ZKŘÍŽENÝCH VAZŮ KOLENNÍHO KLOUBU	1.7.2017	31.12.2018
	6	6	6	7	1	OTEVŘENÁ REPOZICE VROZENÉ LUXACE KOLENNÍHO KLOUBU	1.7.2017	31.12.2018
	6	6	6	7	3	OPERACE RECIDIVUJÍCÍ LUXACE HLAVIČKY FIBULY	1.7.2017	31.12.2018
	6	6	6	7	5	REKONSTRUKCE PSEUDOARTRÓZY NA DK - NE PROX. FEMUR	1.7.2017	31.12.2018
	6	6	6	7	7	REKONSTRUKCE VROZENÉHO PAKLOUBU - BÉREC	1.7.2017	31.12.2018
	6	6	6	7	9	EXARTIKULACE (AMPUTACE METATARZÁLNÍ) FALANGEÁLNÍ - JEDNA	1.7.2017	31.12.2018
	6	6	6	8	1	EXARTIKULACE (AMPUTACE METATARZÁLNÍ) FALANGEÁLNÍ - ZA KAŽDOU DALŠÍ PŘIČTI	1.7.2017	31.12.2018
	6	6	6	8	3	AMPUTACE JEDNOHO PAPRSKU DOLNÍ KONČETINY	1.7.2017	31.12.2018
	6	6	6	8	5	SYMEHO AMPUTACE A AMPUTACE V TARZU	1.7.2017	31.12.2018
	6	6	6	8	7	TEP TALOKRURÁLNÍHO KLOUBU	1.7.2017	31.12.2018
	6	6	6	8	9	METATARZOFALANGEÁLNÍ INTERPOZIČNÍ ARTROPLASTIKA - JEDNA	1.7.2017	31.12.2018
	6	6	6	9	1	METATARZOFALANGEÁLNÍ INTERPOZIČNÍ ARTROPLASTIKA - DALŠÍ - PŘIČTI	1.7.2017	31.12.2018
	6	6	6	9	3	ARTROTOMIE S OSTEOTOMIÍ MALEOLU	1.7.2017	31.12.2018
	6	6	6	9	5	EXCIZE / EXSTIRPACE FALANGY NA NOZE	1.7.2017	31.12.2018
	6	6	6	9	7	EXCIZE / EXSTIRPACE HLAVIČKY METATARZU - JEDNA	1.7.2017	31.12.2018
	6	6	6	9	9	EXCIZE / EXSTIRPACE FALANGY NA NOZE NEBO HLAVIČKY METATARZU - ZA KAŽDÝ DALŠÍ PŘIČTI	1.7.2017	31.12.2018
	6	6	7	1	1	EXCIZE / EXSTIRPACE ČLUNKOVÉ KOSTI NOHY	1.7.2017	31.12.2018
	6	6	7	1	3	EXCIZE / EXSTIRPACE OSTRUHY PATNÍ KOSTI	1.7.2017	31.12.2018
	6	6	7	1	5	EXCIZE / EXSTIRPACE KOSTI PATNÍ / HLEZENNÉ	1.7.2017	31.12.2018
	6	6	7	1	7	EXCIZE / EXSTIRPACE SEZAMSKÉ KOSTI NOHY	1.7.2017	31.12.2018
	6	6	7	1	9	EXCIZE / EXSTIRPACE / TARZÁLNÍ KOALICE	1.7.2017	31.12.2018
	6	6	7	2	1	EXCIZE / EXSTIRPACE FASCIE, APONEURÓZY V OBLASTI NOHY	1.7.2017	31.12.2018
	6	6	7	2	3	REKONSTRUKCE PAKLOUBU V OBLASTI HLEZNA NEBO NOHY	1.7.2017	31.12.2018
	6	6	7	2	5	REKONSTRUKCE / OSTEOTOMIE PATNÍ KOSTI	1.7.2017	31.12.2018
	6	6	7	2	9	REKONSTRUKCE / OSTEOTOMIE KOSTÍ TARZÁLNÍCH	1.7.2017	31.12.2018
	6	6	7	3	1	REKONSTRUKCE KLADÍVKOVÉHO PRSTU NOHY	1.7.2017	31.12.2018
	6	6	7	3	3	REKONSTRUKCE KLADÍVKOVÉHO PRSTU - ZA KAŽDÝ DALŠÍ PŘIČTI	1.7.2017	31.12.2018
	6	6	7	3	5	REKONSTRUKCE HALLUCES VALGI - VÝKON NA KOSTI	1.7.2017	31.12.2018
	6	6	7	3	7	REKONSTRUKCE HALLUCES VALGI - VÝKON NA MĚKKÝCH TKÁNÍCH	1.7.2017	31.12.2018
	6	6	7	3	9	VELKÉ REKONSTRUKCE NOHY	1.7.2017	31.12.2018
	6	6	7	4	1	REKONSTRUKCE DIG. SUPRADUCTI V. NOHY	1.7.2017	31.12.2018
	6	6	7	4	3	UVOLNĚNÍ DORZÁLNÍCH A MEDIÁLNÍCH STRUKTUR NOHY	1.7.2017	31.12.2018
	6	6	7	4	5	POSTEROMEDIÁLNÍ UVOLNĚNÍ, LATERÁLNÍ ZKRÁCENÍ, TRANSPOZICE ŠLACH PRO PES EQUINOVARUS	1.7.2017	31.12.2018
	6	6	7	4	7	UVOLNĚNÍ PLANTÁRNÍ FASCIE PRO PES EQUINOVARUS	1.7.2017	31.12.2018
	6	6	7	4	9	REKONSTRUKCE VAZŮ TC KLOUBU	1.7.2017	31.12.2018
	6	6	7	5	3	REPARACE ACHILLOVY ŠLACHY - ZASTARALÁ RUPTURA	1.7.2017	31.12.2018
	6	6	8	1	1	INJEKCE DO BURZY, GANGLIA, POCHVY ŠLACHOVÉ	1.7.2017	31.12.2018
	6	6	8	1	3	ODSTRANĚNÍ OSTEOSYNTETICKÉHO MATERIÁLU	1.7.2017	31.12.2018
	6	6	8	1	5	AUTOGENNÍ ŠTĚP	1.7.2017	31.12.2018

	6	6	8	1	7	VÝPLŇ DUTINY	1.7.2017	31.12.2018
	6	6	8	1	9	APLIKACE ZEVNÍHO FIXATÉRU	1.7.2017	31.12.2018
	6	6	8	2	1	PERKUTÁNNÍ FIXACE K-DRÁTEM	1.7.2017	31.12.2018
	6	6	8	2	3	ODSTRANĚNÍ ZEVNÍHO FIXATÉRU	1.7.2017	31.12.2018
	6	6	8	2	5	UPRAVENÍ ZEVNÍHO FIXATÉRU	1.7.2017	31.12.2018
	6	6	8	2	7	ZAVEDENÍ EXTENZE - SKELETÁLNÍ TRAKCE	1.7.2017	31.12.2018
	6	6	8	2	9	ZAVEDENÍ PROPLACHOVÉ LAVÁŽE	1.7.2017	31.12.2018
	6	6	8	3	3	ODSTRANĚNÍ CIZÍHO TĚLESA Z RÁNY	1.7.2017	31.12.2018
	6	6	8	3	5	INCIZE A DRENÁŽ ŠLACHOVÉ POCHVY	1.7.2017	31.12.2018
	6	6	8	3	7	EXSTIRPACE BURZY NEBO GANGLIA - POVRCHOVÁ	1.7.2017	31.12.2018
	6	6	8	3	9	EXSTIRPACE NÁDORU MĚKKÝCH TKÁNÍ - POVRCHOVĚ ULOŽENÝCH	1.7.2017	31.12.2018
	6	6	8	4	1	EXSTIRPACE NÁDORU MĚKKÝCH TKÁNÍ - HLUBOKO ULOŽENÝCH	1.7.2017	31.12.2018
	6	6	8	4	5	REKONSTRUKCE JEDNÉ ŠLACHY	1.7.2017	31.12.2018
	6	6	8	4	7	TRANSPOZICE / TRANSPLANTACE ŠLACHY	1.7.2017	31.12.2018
	6	6	8	4	9	OPERACE EPIKONDYLITIDY	1.7.2017	31.12.2018
	6	6	8	5	1	AMPUTACE DLOUHÉ KOSTI / EXARTIKULACE VELKÉHO KLOUBU - KROMĚ KYČLE	1.7.2017	31.12.2018
	6	6	8	5	3	OTEVŘENÁ BIOPSIE MĚKKÝCH TKÁNÍ	1.7.2017	31.12.2018
	6	6	8	5	5	INCIZE A DRENÁŽ MĚKKÝCH TKÁNÍ V ORTOPEDII	1.7.2017	31.12.2018
	6	6	8	5	9	DENERVACE VELKÝCH KLOUBŮ A SVALŮ	1.7.2017	31.12.2018
	6	6	8	6	1	RESEKCE ROZSÁHLÁ NEBO RADIKÁLNÍ KLOUBŮ, MIMO KYČELNÍ KLOUB	1.7.2017	31.12.2018
	6	6	8	6	3	EXCIZE / EXSTIRPACE TUMORU KOSTI - RESEKCE ROZSÁHLÁ NEBO RADIKÁLNÍ	1.7.2017	31.12.2018
	6	6	8	6	5	EXCIZE A EXSTIRPACE KOSTI - RESEKCE A NÁHRADA JINÝM MATERIÁLEM	1.7.2017	31.12.2018
	6	6	8	6	7	EXCIZE A EXSTIRPACE SVALOVÉ - JEDNODUCHÉ	1.7.2017	31.12.2018
	6	6	8	6	9	EXCIZE A EXSTIRPACE SVALOVÉ - ROZSÁHLÉ - TAKÉ PRO MYOSITIS	1.7.2017	31.12.2018
	6	6	8	7	1	EXSTIRPACE BURZY - HLUBOKÁ	1.7.2017	31.12.2018
	6	6	8	7	3	TENOTOMIE ZAVŘENÁ	1.7.2017	31.12.2018
	6	6	8	7	5	TENOTOMIE OTEVŘENÁ - MIMO RUKY	1.7.2017	31.12.2018
	6	6	8	7	7	TREPANACE A DRENÁŽ KOSTI	1.7.2017	31.12.2018
	6	6	8	7	9	OTEVŘENÁ SPONGIOPLASTIKA	1.7.2017	31.12.2018
	6	6	8	8	1	EXCIZE / EXSTIRPACE EXOSTÓZY	1.7.2017	31.12.2018
	6	6	8	8	3	EXCIZE / EXSTIRPACE TUMORU KOSTI - RESEKCE JEDNODUCHÁ	1.7.2017	31.12.2018
	6	6	8	8	5	EXCIZE / EXSTIRPACE TUMORU KOSTI - RESEKCE ROZSÁHLÁ S REKONSTRUKCÍ ŠTĚPY	1.7.2017	31.12.2018
	6	6	8	8	7	FASCIÁLNÍ REKONSTRUKCE ROZSÁHLÁ NA KONČETINÁCH	1.7.2017	31.12.2018
	6	6	8	8	9	POUHÁ REVIZE ALOPLASTIKY	1.7.2017	31.12.2018
	6	6	8	9	3	PUNKČNÍ BIOPSIE KOSTI NEBO KLOUBU	1.7.2017	31.12.2018
	6	6	8	9	5	OTEVŘENÁ BIOPSIE KOSTI NEBO KLOUBU	1.7.2017	31.12.2018
	6	6	8	9	7	EXCIZE / EXSTIRPACE BAKEROVY CYSTY	1.7.2017	31.12.2018
	6	6	8	9	9	TENOTOMIE ZAVŘENÁ - MIMO RUKY - KAŽDÁ DALŠÍ - PŘÍČTI K TENOTOMII ZAVŘENÉ	1.7.2017	31.12.2018
	6	6	9	1	1	TENOTOMIE OTEVŘENÁ - MIMO RUKY - KAŽDÉ DALŠÍ ŠLACHY - PŘÍČTI K TENOTOMII OTEVŘENÉ	1.7.2017	31.12.2018
	6	6	9	1	5	DEKOMPRESIE FASCIÁLNÍHO LOŽE	1.7.2017	31.12.2018
	6	6	9	1	7	ZAVEDENÍ KATÉTRU DO FASCIÁLNÍHO LOŽE	1.7.2017	31.12.2018
	6	6	9	1	9	SEKVESTROTOMIE	1.7.2017	31.12.2018
	6	6	9	2	1	EXKOCHLEACE A SPONGIOPLASTIKA	1.7.2017	31.12.2018
	6	6	9	2	3	PRODLOUŽENÍ, ZKRÁCENÍ DLOUHÉ KOSTI	1.7.2017	31.12.2018
	6	6	9	2	5	ODSTRANĚNÍ VOLNÝCH TĚLES Z VELKÝCH KLOUBŮ ARTROTOMIÍ	1.7.2017	31.12.2018
	6	6	9	2	7	REVIZE ŠLACHOVÝCH POCHEV	1.7.2017	31.12.2018
	6	6	9	2	9	TENOLÝZA - ROZSÁHLÉ UVOLNĚNÍ JEDNÉ ŠLACHY - MIMO RUKY	1.7.2017	31.12.2018
	6	6	9	3	1	TENOLÝZA - ROZSÁHLÉ UVOLNĚNÍ KAŽDÉ DALŠÍ ŠLACHY - MIMO RUKY - PŘÍČTI	1.7.2017	31.12.2018
	6	6	9	3	3	TENODÉZA - MIMO RUKY	1.7.2017	31.12.2018
	6	6	9	3	5	REKONSTRUKCE ŠLACHOVÝM ŠTĚPEM - MIMO RUKY	1.7.2017	31.12.2018
	6	6	9	3	7	REKONSTRUKCE ŠLACHOVÝM ŠTĚPEM KAŽDÉ DALŠÍ ŠLACHY - MIMO RUKY - PŘÍČTI	1.7.2017	31.12.2018
	6	6	9	3	9	PRODLOUŽENÍ / ZKRÁCENÍ JEDNÉ ŠLACHY - MIMO RUKY	1.7.2017	31.12.2018
	6	6	9	4	1	PRODLOUŽENÍ / ZKRÁCENÍ KAŽDÉ DALŠÍ ŠLACHY - MIMO RUKY - PŘÍČTI	1.7.2017	31.12.2018
	6	6	9	4	7	ODBĚR FASCIÁLNÍHO NEBO KOSTNÍHO ŠTĚPU	1.7.2017	31.12.2018



	6	6	9	4	9	PUNKCE KLOUBNÍ S APLIKACÍ LÉČIVA	1.7.2017	31.12.2018
	6	7	2	2	5	ARTRODÉZA NA HK	1.7.2017	31.12.2018
	6	7	2	2	7	UVOLNĚNÍ SVALU / ŠLACHY	1.7.2017	31.12.2018
	6	7	2	2	9	REKONSTRUKCE ROTÁTOROVÉ MANŽETY	1.7.2017	31.12.2018
	6	7	2	3	1	HEMIPELVEKTOMIE A INTERTORAKOSKAPULÁRNÍ AMPUTACE	1.7.2017	31.12.2018
	6	7	2	3	3	AKUTNÍ SUTURA EXTENZOROVÉHO APARÁTU KOLENA S REKONSTRUKCÍ	1.7.2017	31.12.2018
	9	0	9	1	6	(DRG) TEP KYČLE CEMENTOVANÁ (Marker se použije při vykázání některého z výkonů: 66610, 66611, 66612, 66617, 66653)	1.7.2017	31.12.2018
	9	0	9	1	7	(DRG) TEP KYČLE ČÁSTEČNĚ CEMENTOVANÁ (Marker se použije při vykázání některého z výkonů: 66610, 66611, 66612, 66617, 66653)	1.7.2017	31.12.2018
	9	0	9	1	8	(DRG) TEP KYČLE NECEMENTOVANÁ (Marker se použije při vykázání některého z výkonů: 66610, 66611, 66612, 66617, 66653)	1.7.2017	31.12.2018
	9	0	9	4	1	(DRG) TUMOROVNÍ NEBO REVIZNÍ CUSTOM MADE ENDOPROTÉZA	1.7.2017	31.12.2018
	9	0	9	4	2	(DRG) REIMPLANTACE TEP KYČLE	1.7.2017	31.12.2018
	9	0	9	4	3	(DRG) REIMPLANTACE TEP KOLENE	1.7.2017	31.12.2018
	9	0	9	4	4	(DRG) REIMPLANTACE TEP, CCEP RAMENE, LOKTE A ZÁPĚSTÍ	1.7.2017	31.12.2018
	9	0	9	4	5	(DRG) REIMPLANTACE TEP HLEZNA	1.7.2017	31.12.2018
	9	0	9	4	6	(DRG) NÁSOBNÁ ENDOPROTÉZA NA VELKÉM KLOUBU DOLNÍ KONČETINY	1.7.2017	31.12.2018

**SEZNAM NASMLOUVANÝCH KÓDŮ ZDRAVOTNÍCH VÝKONŮ – další výkony (seznam č. 2b)**

s.2b	Kód výkonu	Název výkonu	Datum od	Datum do
------	------------	--------------	----------	----------

**SEZNAM NASMLOUVANÝCH KÓDŮ ZDRAVOTNÍCH VÝKONŮ – výkony prováděné na operačních sálech (seznam č. 2d)**

s.2d	Kód výkonu	Název výkonu	Datum od	Datum do
------	------------	--------------	----------	----------

**SEZNAM SMLUVNÍCH SPECIFICKÝCH POLOŽEK (seznam č. 7)**

s. 7	Skupina	Kód	Název	Smluvní cena	Datum od	Datum do
------	---------	-----	-------	--------------	----------	----------

## SPECIÁLNÍ SMLUVNÍ UJEDNÁNÍ

JINÉ SMLUVNÍ UJEDNÁNÍ K ZUM

DALŠÍ UJEDNÁNÍ

Tento formulář CC s účinností od 1.7.2017 nahrazuje formulář CC účinný od 1.4.2017.

**PŘÍLOHA č. 2 – Vstupní formulář / V-05**  
**SMLOUVY O POSKYTOVÁNÍ A ÚHRADĚ ZDRAVOTNÍ PÉČE**

## ÚČINNOST HLÁŠENÍ

0	1	.	0	7	.	2	0	1	7
---	---	---	---	---	---	---	---	---	---

Typ CC

**PRACOVNÍŠTĚ LŮŽKOVÉ PÉČE**  
součást primariátu uvedeného ve formuláři typu C  
**(část informativní)**

ČÍSLO PRIMARIÁTU

0	0	0	0	0	0	0	5
---	---	---	---	---	---	---	---

IDENTIFIKAČNÍ ČÍSLO PRACOVISŤE (IČP)

7	2	0	3	7	1	5	0
---	---	---	---	---	---	---	---

## SEZNAM PRACOVNÍKŮ POSKYTUJÍCÍCH PÉČI NA PRACOVÍŠTI (seznam č.1)

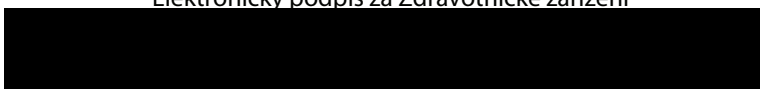
[illegible]

## SEZNAM ZDRAVOTNICKÉ TECHNIKY (seznam č. 3)

s. 3	Kód ZTV	Název dle ZP	Souhrnný název pro skupinu	Výrobní číslo	Počet přístr.	Výrobce	Název od ZZ	Datum od	Datum do
------	---------	--------------	----------------------------	---------------	---------------	---------	-------------	----------	----------

F000000574	RTG přístroj skiaskopický C rameno, video záznam	RTG - C rameno mobilní vyšší kategorie, nad 2 kW	00000299	1	GE	RTG přístroj skiaskopický C rameno, video záznam	1.7.2017	31.12.2018
F000000577	RTG přístroj skiaskopický +vyvolávací automat v cen	RTG skiaskopické stacionární	00000295	1	GE	RTG přístroj skiaskopický+vyvolávací automat v cen	1.7.2017	31.12.2018
0000000038	Skalpel harmonický		00000053	1	Johnson	Skalpel harmonický	1.7.2017	31.12.2018
0000000297	Laparoskop s kompl. příslušenstvím		00000220	1	Olympus	Laparoskopická artroskopická sestava	1.7.2017	31.12.2018

Elektronický podpis za Zdravotnické zařízení



Elektronický podpis za Pojišťovnu

