

IČO

IČZ smluvního ZZ

Číslo smlouvy

6	5	2	6	9	7	0	5
7	2	1	0	0	0	0	0
2	B	7	2	M	0	0	4

Název IČO

Fakultní nemocnice Brno


**VŠEOBECNÁ  
ZDRAVOTNÍ POJIŠŤOVNA  
ČESKÉ REPUBLIKY**

**PŘÍLOHA č. 2 – Vstupní formulář / V-01 / 8.10.10 / 4\_12  
SMLOUVY O POSKYTOVÁNÍ A ÚHRADĚ HRAZENÝCH SLUŽEB**

Platnost smlouvy ode dne

1.1.2013

Číslo složky

Číslo dodatku

Datum uplatnění od

1.1.2017

Datum uplatnění do

31.12.2017

Formulář obsahuje část

☒ Smluvní i informativní☐ Jen smluvní☐ Jen informativní

Typ CC

**PRACOVISTĚ LŮŽKOVÉ PÉČE**  
součást primariátu uvedeného ve formuláři typu C  
(část smluvní)

IDENTIFIKAČNÍ ČÍSLO PRACOVISTĚ (IČP)

7 2 1 0 0 6 7 0

NÁZEV PRACOVISTĚ

Traumatologicko-ortoped.odd. 12 KDCHOaT

ČÍSLO PRIMARIÁTU

0 0 0 0 0 2 0 1

VARIABILNÍ SYMBOL

(jen je-li přidělen v SZZ)

**ADRESA PRACOVISTĚ**

Město / Obec	Ulice	Č. orientační	Č. popisné	PSČ
Brno	Černopolní	9	212	613 00

HLAVNÍ SMLUVNÍ ODBORNOST PRACOVISTĚ

5 F 2

SMLUVNÍ (INDIVIDUÁLNÍ) LÉKOVÝ PAUŠÁL

DALŠÍ ODBORNOSTI

Odbornost	Smluvní lékový paušál

**KVALIFIKACE VEDOUCÍHO LÉKAŘE PRACOVISTĚ**

Specializovaná způsobilost v oboru	
Funkční licence k výkonu odborných a diagnostických metod	
Jiná speciální odborná způsobilost	
Osvědčení ČLK pro výkon funkce vedoucího lékaře a primáře	

**DOBA OBVYKLÉ PŘÍTOMNOSTI VEDOUCÍHO LÉKAŘE NA PRACOVISTĚ**

Počet dnů v týdnu

5

Počet hodin v týdnu

3 2

**POČET LŮŽEK PRACOVISTĚ****AKUTNÍ PÉČE**

Standardní péče

		1	4
			0

Intenzivní, resuscitační péče

(včetně perinatologické, spinální)

**NÁSLEDNÁ PÉČE**

Péče OLŮ

			0
--	--	--	---

(včetně spinální následné)

Péče LDN (OD 00024)

			0
--	--	--	---

Péče na ošetrovatelských lůžkách

			0
--	--	--	---

Hospicová péče

			0
--	--	--	---

**DLOUHODOBÁ INTENZIVNÍ PÉČE**

Dlouhodobá intenzivní péče (DIP)

			0
--	--	--	---

Dlouhodobá intenzivní ošetrovatelská péče (DIOP)

			0
--	--	--	---

**SOUČET KAPACIT ZDRAVOTNICKÝCH PRACOVNÍKŮ POSKYTUJÍCÍCH PÉČI NA PRACOVISTĚ INTENZIVNÍ, DLOUHODOBÉ INTENZIVNÍ NEBO NÁSLEDNÉ PÉČE v hodinách péče za týden (úvazek 1,0 = 40 hod / týden) (včetně vedoucího lékaře)**

Skupina	Kategorie pracovníka		Kapacita
<b>Lékaři</b>	<b>L3</b>	Lékař se specializovanou způsobilostí nebo se zvláštní odbornou způsobilostí	100,00
	<b>L2</b>	Lékař s odbornou způsobilostí k výkonu povolání bez odborného dohledu na základě certifikátu o absolvování základního kmene. Symbol L2 se použije také u lékařů, kteří doposud nesplňují podmínky absolvování základního kmene, avšak nejpozději do 31. 12. 2007 byli zařazeni do specializačního vzdělávání	40,00
	<b>L1</b>	Lékař s odbornou způsobilostí k výkonu povolání	0,00
<b>VNP</b> (klinický psycholog, klinický logoped, fyzioterapeut)	<b>K3</b>	Klinický psycholog, klinický logoped s VŠ vzděláním se specializovanou způsobilostí, nebo se zvláštní odbornou způsobilostí, příp. s další specializovanou způsobilostí. Fyzioterapeut s Osvědčením k výkonu povolání bez odborného dohledu a po prokázání zvláštní odborné způsobilosti.	0,00
	<b>K2</b>	Klinický psycholog, klinický logoped s VŠ vzděláním se specializovanou způsobilostí. Fyzioterapeut s Osvědčením k výkonu zdravotnického povolání bez odborného dohledu.	0,00
	<b>K1</b>	Klinický psycholog, klinický logoped s VŠ vzděláním s odbornou způsobilostí k výkonu povolání. Fyzioterapeut i bez VŠ vzdělání nebo s vyšším odborným vzděláním	0,00
<b>JOP</b> (jiný VŠ vzdělaný pracovník ve zdr.)	<b>J2</b>	VŠ vzdělaný pracovník ve zdravotnictví se specializačním vzděláním nebo akreditovaným kvalifikačním kurzem se způsobilostí k výkonu zdravotnického povolání	0,00
	<b>J1</b>	VŠ vzdělaný pracovník ve zdravotnictví se získanou odbornou způsobilostí v příslušném oboru	0,00
<b>NLZP</b> (nelékařský zdravotnický pracovník)	<b>S4</b>	NLZP s VŠ vzděláním, specializovanou způsobilostí nebo zvláštní odbornou způsobilostí	0,00
	<b>S3</b>	NLZP způsobilý k výkonu zdravotnického povolání bez odborného dohledu se specializovanou způsobilostí (ZPBD s příslušnou specializací) nebo zvláštní odbornou způsobilostí	226,68
	<b>S2</b>	NLZP způsobilý k výkonu zdravotnického povolání bez odborného dohledu (ZPBD)	80,00
	<b>S1</b>	NLZP způsobilý k výkonu zdravotnického povolání pod odborným dohledem nebo přímým vedením (ZPOD)	0,00
	<b>SBM</b>	NLZP způsobilý k výkonu povolání pod odborným dohledem – bez maturity	116,00
	<b>DI</b>	Pracovník dopravy – Dispečer	
	<b>DD</b>	Pracovník dopravy – Řidič vozidla záchranné služby	
	<b>DZS</b>	Pracovník dopravy – Řidič zdravotnického vozidla DRNR	

**NEJVYŠŠÍ KÓD INTENZIVNÍ PÉČE, PRO KTERÝ PRACOVISTĚ SPLŇUJE STANDARD PERSONÁLNÍHO, VĚCNÉHO A TECHNICKÉHO ZAJIŠTĚNÍ**

pro péči o dospělé pacienty					
pro péči o děti					
pro péči neonatologickou					

SEZNAM NASMLOUVANÝCH KÓDŮ ZDRAVOTNÍCH VÝKONŮ – základní soubor výkonů (seznam č. 2a)								
s. 2a	Kód výkonu					Název výkonu	Datum od	Datum do
	0	0	6	0	2	OD TYPU 02 - PRO NEMOCNICE TYPU 3, (KATEGORIE 6)	1.1.2017	31.12.2017
	0	0	6	3	1	OD TYPU 31 - PRO NEMOCNICE TYPU 3, (KATEGORIE 6)	1.1.2017	31.12.2017
	0	0	6	3	2	OD TYPU 32 - PRO NEMOCNICE TYPU 3, (KATEGORIE 6)	1.1.2017	31.12.2017
	0	0	6	9	8	OD TYPU 98 - PRO NEMOCNICE TYPU 3, (KATEGORIE 6) - PROPUSTKA NA ŽÁDOST PACIENTA	1.1.2017	31.12.2017
	0	0	6	9	9	OD TYPU 99 - PRO NEMOCNICE TYPU 3, (KATEGORIE 6) - PROPUSTKA Z LÉČEBNÝCH DŮVODŮ	1.1.2017	31.12.2017
	0	0	8	8	0	ROZLIŠENÍ VYKÁZANÉ HOSPITALIZACE JAKO: = NOVÁ HOSPITALIZACE =	1.1.2017	31.12.2017
	0	0	8	8	1	ROZLIŠENÍ VYKÁZANÉ HOSPITALIZACE JAKO: = POKRAČOVÁNÍ HOSPITALIZACE =	1.1.2017	31.12.2017
	0	9	2	2	5	KANYLACE CENTRÁLNÍ ŽÍLY ZA KONTROLY CELKOVÉHO STAVU PACIENTA (TK, P, D, PŘÍPADNĚ EKG)	1.1.2017	31.12.2017
	0	9	2	2	7	I. V. APLIKACE KRVE NEBO KREVNÍCH DERIVÁTŮ	1.1.2017	31.12.2017
	0	9	2	3	3	INJEKČNÍ OKRSKOVÁ ANESTÉZIE	1.1.2017	31.12.2017
	0	9	2	4	5	ZAVEDENÍ GASTRICKÉ SONDY PRO ENTERÁLNÍ VÝŽIVU	1.1.2017	31.12.2017
	0	9	2	5	3	UVOLNĚNÍ PREPUCIA, VČETNĚ NEOPERAČNÍ REPOZICE PARAFIMOZY	1.1.2017	31.12.2017
	0	9	5	5	0	SIGNÁLNÍ VÝKON - INFORMACE O VYDÁNÍ ROZHODNUTÍ O DOČASNÉ PRACOVNÍ NESCHOPNOSTI NEBO ROZHODNUTÍ O POTŘEBĚ OŠETŘOVÁNÍ (PÉČE)	1.1.2017	31.12.2017
	0	9	5	5	1	SIGNÁLNÍ VÝKON - INFORMACE O VYDÁNÍ ROZHODNUTÍ O UKONČENÍ DOČASNÉ PRACOVNÍ NESCHOPNOSTI NEBO ROZHODNUTÍ O UKONČENÍ POTŘEBY OŠETŘOVÁNÍ (PÉČE)	1.1.2017	31.12.2017
	1	5	4	0	1	ESOFAGOGASTRODUODENOSKOPIE	1.1.2017	31.12.2017
	1	5	4	0	2	REKTOSKOPIE	1.1.2017	31.12.2017
	1	5	4	0	3	KOLONOSKOPIE NEÚPLNÁ (NEBO SIGMOIDEOSKOPIE)	1.1.2017	31.12.2017
	1	5	4	0	4	TOTÁLNÍ KOLONOSKOPIE	1.1.2017	31.12.2017
	1	5	4	2	0	PERORÁLNÍ CHOLANGIOSKOPIE (MOTHER - BABYSKOPIE) - PŘÍČTI K ERCP, EPT	1.1.2017	31.12.2017
	1	5	4	3	0	ENDOSKOPICKÁ RETROGRÁDNÍ CHOLANGIOPANKREATOGRAFIE (ERCP) - ENDOSKOPICKÁ ČÁST	1.1.2017	31.12.2017
	1	5	4	4	0	ODBĚR BIOPTICKÉHO MATERIÁLU PŘI ENDOSKOPII	1.1.2017	31.12.2017
	1	5	4	5	0	LAPAROSKOPIE DIAGNOSTICKÁ (MIMO GYNEKOLOGICKOU)	1.1.2017	31.12.2017
	1	5	9	0	0	ENDOSKOPICKÁ DILATACE STENÓZ TRÁVICÍ TRUBICE	1.1.2017	31.12.2017
	1	5	9	1	0	ENDOSKOPICKÁ EXTRAKCE CIZÍHO TĚLESA Z JÍCNU A ŽALUDKU	1.1.2017	31.12.2017
	1	5	9	2	0	ENDOSKOPICKÉ STAVĚNÍ KRVÁCENÍ	1.1.2017	31.12.2017
	1	5	9	5	0	POLYPEKTOMIE ENDOSKOPICKÁ	1.1.2017	31.12.2017
	1	5	9	6	0	ENDOSKOPICKÁ GASTROSTOMIE - PŘÍČTI K CENĚ ZÁKLADNÍHO VÝKONU	1.1.2017	31.12.2017
	1	5	9	7	2	ENDOSKOPICKÁ SKLEROTIZACE JÍCNÝCH VARIXŮ	1.1.2017	31.12.2017
	1	5	9	9	0	ENDOSKOPICKÁ PAPILOSFINKTEROTOMIE	1.1.2017	31.12.2017
	3	1	1	3	0	PŘIJETÍ DOPROVODU DÍTĚTE	1.1.2017	31.12.2017
	3	2	5	1	0	ZAVEDENÍ DLOUHODOBÉ KANYLACE CENTRÁLNÍHO ŽILNÍHO SYSTÉMU S PODKOŽNÍ MANŽETOU NEBO KOMŮRKOU	1.1.2017	31.12.2017
	3	4	4	5	0	(VZP) PORODNÍ VÁHA NOVOROZENCE POD 750 GRAMŮ	1.1.2017	31.12.2017
	3	4	4	5	1	(VZP) PORODNÍ VÁHA NOVOROZENCE OD 750 DO 999 GRAMŮ	1.1.2017	31.12.2017
	3	4	4	5	2	(VZP) PORODNÍ VÁHA NOVOROZENCE OD 1000 DO 1499 GRAMŮ	1.1.2017	31.12.2017
	3	4	4	5	3	(VZP) PORODNÍ VÁHA NOVOROZENCE OD 1500 DO 1999 GRAMŮ	1.1.2017	31.12.2017
	3	4	4	5	4	(VZP) PORODNÍ VÁHA NOVOROZENCE OD 2000 DO 2499 GRAMŮ	1.1.2017	31.12.2017
	3	4	4	5	5	(VZP) PORODNÍ VÁHA NOVOROZENCE NAD 2499 GRAMŮ	1.1.2017	31.12.2017
	5	1	0	2	1	KOMPLEXNÍ VYŠETŘENÍ CHIRURGEM	1.1.2017	31.12.2017
	5	1	0	2	2	CÍLENÉ VYŠETŘENÍ CHIRURGEM	1.1.2017	31.12.2017
	5	1	1	1	1	OPERACE CYSTY NEBO HEMANGIOMU NEBO LIPOMU NEBO PILONIDÁLNÍ CYSTY	1.1.2017	31.12.2017
	5	1	1	1	5	OPERACE KRČNÍHO DIVERTIKLU JÍCNU	1.1.2017	31.12.2017
	5	1	1	2	3	BIOPSIE CHIRURGICKÁ TYREOIDEY, EXCIZE DROBNÉHO UZLU, ABSCEZ ŠTÍTNÉ ŽLÁZY	1.1.2017	31.12.2017
	5	1	1	2	5	TYREOIDEKTOMIE TOTÁLNÍ NEBO OBOUSTRANNÁ SUBTOTÁLNÍ	1.1.2017	31.12.2017
	5	1	1	2	7	HEMITYREOIDEKTOMIE (TOTÁLNÍ LOBEKTOMIE ŠTÍTNÉ ŽLÁZY)	1.1.2017	31.12.2017
	5	1	1	3	1	ODSTRANĚNÍ PARATYREOIDÁLNÍHO TUMORU	1.1.2017	31.12.2017

	5	1	2	2	7	OPERACE VARIXŮ JÍCNU TRANSABDOMINÁLNĚ	1.1.2017	31.12.2017
	5	1	2	3	1	BIOPSIE MAMMY JEHLU, JEDNA I VÍCE	1.1.2017	31.12.2017
	5	1	2	3	3	EXCIZE TUMORU MAMMY NEBO ODBĚR TKÁNĚ PRO BIOPSII	1.1.2017	31.12.2017
	5	1	2	3	9	RADIKÁLNÍ EXSTIRPACE AXILÁRNÍCH NEBO INQUINÁLNÍCH UZLIN	1.1.2017	31.12.2017
	5	1	3	1	1	SPLENEKTOMIE	1.1.2017	31.12.2017
	5	1	3	1	2	SPLENEKTOMIE S AUTOTRANSPLANTACÍ SLEZINNÉ TKÁNĚ	1.1.2017	31.12.2017
	5	1	3	1	3	ZÁCHOVNĚ OPERACE SLEZINY	1.1.2017	31.12.2017
	5	1	3	2	6	DRENÁŽNÍ OPERACE PŘI AKUTNÍ PANKEATITIDĚ, DRENÁŽ ABSCESU PANKREATU, MARSUPIALISACE PSEUDOCYSTY PANKREATU	1.1.2017	31.12.2017
	5	1	3	2	7	TOTÁLNÍ PANKREATODUODENEKTOMIE	1.1.2017	31.12.2017
	5	1	3	2	9	LOKÁLNÍ EXCIZE NEBO ENUKLEACE TUMORU NEBO JINÉ LÉZE PANKREATU, NEKREKTOMIE	1.1.2017	31.12.2017
	5	1	3	3	1	VNITŘNÍ DRENÁŽ PSEUDOCYSTY DO ŽALUDKU, DUODENA NEBO JEJUNA	1.1.2017	31.12.2017
	5	1	3	4	2	PUNKCE A DRENÁŽ JATERNÍHO ABSCESU	1.1.2017	31.12.2017
	5	1	3	4	3	LOKÁLNÍ EXCIZE JATER NEBO OŠETŘENÍ MALÉ TRHLINY JATER	1.1.2017	31.12.2017
	5	1	3	4	5	PARCIÁLNÍ RESEKCE JATER NEBO OŠETŘENÍ VĚTŠÍHO PORANĚNÍ JATER	1.1.2017	31.12.2017
	5	1	3	4	7	RESEKCE PRAVÉHO NEBO LEVÉHO LALOKU JATER NEBO LOBEKTOMIE JATER LEVO NEBO PRAVOSTRANNÁ	1.1.2017	31.12.2017
	5	1	3	4	9	OTEVŘENÁ DRENÁŽ ABSCESU JATER, CYSTY JATER NEBO SUBFRENICKÉHO ABSCESU	1.1.2017	31.12.2017
	5	1	3	5	3	PUNKCE, ODSÁTÍ TENKÉHO STŘEVA, MANIPULACE SE STŘEVEM - ENTEROPLIKACE, INTUBACE TENKÉHO STŘEVA, LÝSE ADHESÍ, PŘIČTI K EV. HLAVNÍMU VÝKONU NA STŘEVĚ	1.1.2017	31.12.2017
	5	1	3	5	5	DVOJ - A VÍCENÁSOBNÁ RESEKCE A (NEBO) ANASTOMÓZA TENKÉHO STŘEVA, STRIKTUROPLASTIKA	1.1.2017	31.12.2017
	5	1	3	5	7	JEJUNOSTOMIE, ILEOSTOMIE NEBO KOLOSTOMIE, ANTEPOZICE TLUSTÉHO STŘEVA	1.1.2017	31.12.2017
	5	1	3	5	9	RESEKCE A ANASTOMÓZA TLUSTÉHO STŘEVA NEBO REKTOSIGMATU BŘIŠNÍM PŘÍSTUPEM, KOLOMYOTOMIE	1.1.2017	31.12.2017
	5	1	3	6	1	KOLEKTOMIE SUBTOTÁLNÍ S ILEOSTOMIÍ A UZÁVĚREM REKTA NEBO S ILEOREKTÁLNÍ ANASTOMÓZOU	1.1.2017	31.12.2017
	5	1	3	6	3	KOLEKTOMIE TOTÁLNÍ S ILEÁLNÍM POUCEM A ILEOANÁLNÍ ANASTOMÓZOU. PANPROKTOKOLEKTOMIE	1.1.2017	31.12.2017
	5	1	3	6	5	UZÁVĚR A ÚPRAVA STOMIÍ NA TLUSTÉM STŘEVĚ	1.1.2017	31.12.2017
	5	1	3	6	7	APENDEKTOMIE NEBO OPERAČNÍ DRENÁŽ PERIAPENDIKULÁRNÍHO A PERIKOLICKÉHO ABSCEU	1.1.2017	31.12.2017
	5	1	3	6	9	APENDEKTOMIE PŘI PERFORAČNÍ APENDICITIDĚ S PERITONITIDOU	1.1.2017	31.12.2017
	5	1	3	7	1	CHOLECYSTEKTOMIE	1.1.2017	31.12.2017
	5	1	3	7	3	CHOLECYSTOSTOMIE	1.1.2017	31.12.2017
	5	1	3	7	7	BILIODIGESTIVNÍ SPOJKA SE ŽALUDKEM, DUODENEM NEBO JEJUNEM	1.1.2017	31.12.2017
	5	1	3	7	9	CHOLEDOCHOTOMIE	1.1.2017	31.12.2017
	5	1	3	8	1	REKONSTRUKČNÍ VÝKON NA ŽLUČOVÝCH CESTÁCH	1.1.2017	31.12.2017
	5	1	3	8	3	GASTROTOMIE, DUODENOTOMIE NEBO JEDNODUCHÁ PYLOROPLASTIKA NEBO GASTROSTOMIE NEBO JEJÍ UZÁVĚR	1.1.2017	31.12.2017
	5	1	3	8	6	SUTURA EV. EXCIZE A SUTURA LÉZE STĚNY ŽALUDKU NEBO DUODENA NEBO TENKÉHO STŘEVA NEBO TLUSTÉHO STŘEVA	1.1.2017	31.12.2017
	5	1	3	8	8	GASTROENTEROANASTOMÓZA NEBO RESEKCE A (NEBO) ANASTOMÓZA TENKÉHO STŘEVA NEBO VÝKONY V MEZENTERIU	1.1.2017	31.12.2017
	5	1	3	8	9	KMENOVÁ A SELEKTIVNÍ PŘÍP. PROXIMÁLNÍ SELEKTIVNÍ VAGOTOMIE A VÝKONY V OBLASTI EZOFAGIÁLNÍHO HIATU S ABDOMINÁLNÍM PŘÍSTUPEM NEBO BRÁNIČNÍ KÝLA I POÚRAZOVÁ	1.1.2017	31.12.2017
	5	1	3	9	1	LAPAROTOMIE A OŠETŘENÍ VÍCEČETNÉHO VISCERÁLNÍHO PORANĚNÍ BŘICHA	1.1.2017	31.12.2017
	5	1	3	9	2	RELAPAROTOMIE PRO POOPERAČNÍ KRVÁCENÍ, PERITONITIDU, ILEUS	1.1.2017	31.12.2017
	5	1	3	9	3	EXPLORATIVNÍ LAPAROTOMIE	1.1.2017	31.12.2017
	5	1	3	9	4	UZÁVĚR STĚNY BŘIŠNÍ PO EVISCERACI	1.1.2017	31.12.2017
	5	1	3	9	5	PUNKCE PERITONEÁLNÍ DIAGNOSTICKÁ ČI TERAPEUTICKÁ	1.1.2017	31.12.2017
	5	1	3	9	6	PUNKCE DUTINY BŘIŠNÍ S DRENÁŽÍ EV. LAVAŽÍ	1.1.2017	31.12.2017
	5	1	3	9	7	OTEVŘENÁ LAVÁŽ PERITONEÁLNÍ DUTINY, SEC. LOOK, LAPAROSTOMIE	1.1.2017	31.12.2017
	5	1	4	1	3	ANOREKTÁLNÍ MANOMETRIE	1.1.2017	31.12.2017

5	1	4	1	9	MÍSTNÍ EXCIZE LÉZE REKTA TRANSSFINKTERICKÁ, TRANSVAGINÁLNÍ, TRANSPERINEÁLNÍ, SAKRÁLNÍ, TRANSPUBICKÁ VYJMA TRANSANÁLNÍHO PŘÍSTUPU NEBO PERINEÁLNÍ KOREKCE PROLAPSU ANU A REKTA	1.1.2017	31.12.2017
5	1	4	2	1	KOREKCE ANÁLNÍHO SFINKTERU A ANOREKTÁLNÍHO PŘECHODU, OPERACE PRO INKONTINENCI	1.1.2017	31.12.2017
5	1	4	2	3	DIVULZE ANU EV. S VYNĚTÍM CIZÍHO TĚLESA A MANUÁLNÍM VYBAVENÍM STOLICE	1.1.2017	31.12.2017
5	1	4	2	5	HEMOROIDEKTOMIE	1.1.2017	31.12.2017
5	1	5	1	1	OPERACE KÝLY INQUINÁLNÍ A FEMORÁLNÍ - DOSPĚLÍ, VČETNĚ INKARCEROVANÝCH	1.1.2017	31.12.2017
5	1	5	1	3	INQUINÁLNÍ, FEMORÁLNÍ KÝLA PRO USKŘINUTÍ VYŽADUJÍCÍ NAVÍC LAPAROTOMII	1.1.2017	31.12.2017
5	1	5	1	5	OPERACE KÝLY UMBILIKÁLNÍ NEBO EPIGASTRICKÁ - DOSPĚLÍ VČETNĚ RESEKCE OMENTA	1.1.2017	31.12.2017
5	1	5	1	7	OPERACE KÝLY S POUŽITÍM ŠTĚPU ČI IMPLANTÁTU, OPERACE KÝLY NEBO KÝLY V JIZVĚ S POUŽITÍM ŠTĚPU ČI IMPLANTÁTU	1.1.2017	31.12.2017
5	1	5	1	8	OPERACE VNITŘNÍ KÝLY	1.1.2017	31.12.2017
5	1	5	1	9	OPERACE RECIDIVUJÍCÍ KÝLY	1.1.2017	31.12.2017
5	1	6	2	3	POUŽITÍ ULTRAZVUKOVÉHO SKALPELU	1.1.2017	31.12.2017
5	1	6	3	1	RFA - RADIOFREKVENČNÍ ABLACE METASTÁZ ČI PRIMÁRNÍCH NÁDORŮ - JEDNO LOŽISKO	1.4.2017	31.12.2017
5	1	7	1	1	VÝKON LAPAROSKOPICKÝ A TORAKOSKOPICKÝ	1.1.2017	31.12.2017
5	1	7	1	3	DIAGNOSTICKÁ VIDEOLAPAROSKOPIE A VIDEOTORAKOSKOPIE	1.1.2017	31.12.2017
5	1	8	1	1	ABSCES NEBO HEMATOM SUBKUTANNÍ, PILONIDÁLNÍ, INTRAMUSKULÁRNÍ - INCIZE, DRENÁŽ	1.1.2017	31.12.2017
5	1	8	1	2	ODSTRANĚNÍ RETROPERITONEÁLNÍHO NEBO PRESAKRÁLNÍHO NÁDORU	1.1.2017	31.12.2017
5	1	8	1	3	OPERACE ROZSÁHLÉHO PILONIDÁLNÍHO SINU, DERMOIDNÍ CYSTY EXCIZE ROZSÁHLÝCH PERIANÁLNÍCH ČI GLUTEÁLNÍCH ZÁNĚTLIVÝ LÉZÍ (HIDROSADENITIS, AKTINOMYKOSIS, TBC)	1.1.2017	31.12.2017
5	1	8	1	5	EXSTIRPACE JEDNOSTRANNÉHO CYSTICKÉHO HYGROMU	1.1.2017	31.12.2017
5	1	8	1	7	OŠETŘENÍ NEHTU NA RUCE, NOZE (FENESTRACE, PARCIÁLNÍ NEBO RADIKÁLNÍ ABLACE)	1.1.2017	31.12.2017
5	1	8	1	9	OŠETŘENÍ A OBVAZ ROZSÁHLÉ RÁNY V CELKOVÉ ANESTEZII	1.1.2017	31.12.2017
5	1	8	2	1	CHIRURGICKÉ ODSTRANĚNÍ CIZÍHO TĚLESA	1.1.2017	31.12.2017
5	1	8	2	5	SEKUNDÁRNÍ SUTURA RÁNY	1.1.2017	31.12.2017
5	1	8	5	0	PŘEVAZ RÁNY METODOU V. A. C. (VACUUM ASISTED CLOSURE) ZALOŽENÉ NA METODĚ KONTROLOVANÉHO PODTLAKU	1.1.2017	31.12.2017
5	1	8	5	3	CIRKULÁRNÍ SÁDROVÝ OBVAZ - PRSTY, RUKA, PŘEDLOKTÍ	1.1.2017	31.12.2017
5	1	8	5	5	FIXAČNÍ SÁDROVÁ DLAHA CELÉ HORNÍ KONČETINY	1.1.2017	31.12.2017
5	1	8	5	7	CIRKULÁRNÍ SÁDROVÝ OBVAZ - CELÁ HORNÍ KONČETINA - PROVEDENÝ LÉKAŘEM	1.1.2017	31.12.2017
5	1	8	5	9	FIXAČNÍ SÁDROVÁ DLAHA - NOHA, BĚREC	1.1.2017	31.12.2017
5	1	8	6	1	CIRKULÁRNÍ SÁDROVÝ OBVAZ - NOHA, BĚREC	1.1.2017	31.12.2017
5	1	8	6	3	FIXAČNÍ SÁDROVÁ DLAHA CELÉ DOLNÍ KONČETINY	1.1.2017	31.12.2017
5	1	8	6	5	CIRKULÁRNÍ SÁDROVÝ OBVAZ NA DOLNÍ KONČETINĚ	1.1.2017	31.12.2017
5	1	8	6	7	PŘIPEVNĚNÍ NÁŠLAPNÉHO PODPATKU NA STÁVAJÍCÍ SÁDROVÝ OBVAZ	1.1.2017	31.12.2017
5	1	8	6	9	SEJMUTÍ CIRKULÁRNÍ SÁDROVÉ FIXACE NA KONČETINÁCH	1.1.2017	31.12.2017
5	1	8	7	0	DOTOČENÍ SÁDROVÉHO OBVAZU	1.1.2017	31.12.2017
5	1	8	7	1	FIXACE ZLOMENINY KLÍČKU DELBETOVÝMI KRUHY	1.1.2017	31.12.2017
5	1	8	7	3	SLOŽITÝ MĚKKÝ FIXAČNÍ OBVAZ	1.1.2017	31.12.2017
5	1	8	7	5	PŘILOŽENÍ MĚKKÉHO OBVAZU (ZINKOKLIH, ŠKROBOVÝ OBVAZ) NA DOLNÍ NEBO HORNÍ KONČETINU	1.1.2017	31.12.2017
5	1	8	7	7	PŘILOŽENÍ LÉČEBNÉ POMŮCKY - ORTÉZY	1.1.2017	31.12.2017
5	1	8	8	1	MULTIDISCIPLINÁRNÍ INDIKAČNÍ SEMINÁŘ K URČENÍ OPTIMÁLNÍHO ZPŮSOBU LÉČBY U NEMOCNÝCH SE ZHOUBNÝM ONKOLOGICKÝM ONEMOCNĚNÍM	1.1.2017	31.12.2017
5	2	0	2	1	KOMPLEXNÍ VYŠETŘENÍ DĚTSKÝM CHIRURGEM	1.1.2017	31.12.2017
5	2	0	2	2	CÍLENÉ VYŠETŘENÍ DĚTSKÝM CHIRURGEM	1.1.2017	31.12.2017
5	2	0	8	9	FIXAČNÍ POLYMEROVÁ DLAHA - RUKA, PŘEDLOKTÍ (DĚTI DO 18 LET)	1.1.2017	31.12.2017
5	2	0	9	1	CIRKULÁRNÍ POLYMEROVÝ OBVAZ - PRSTŮ, RUKY, ZÁPĚSTÍ (DĚTI DO 18 LET)	1.1.2017	31.12.2017
5	2	0	9	3	FIXAČNÍ POLYMEROVÁ DLAHA - CELÁ HORNÍ KONČETINA (DĚTI DO 18 LET)	1.1.2017	31.12.2017
5	2	0	9	5	CIRKULÁRNÍ POLYMEROVÝ OBVAZ - CELÁ HORNÍ KONČETINA (DĚTI DO 18 LET)	1.1.2017	31.12.2017
5	2	0	9	7	FIXAČNÍ POLYMEROVÁ DLAHA - NOHA, BĚREC (DĚTI DO 18 LET)	1.1.2017	31.12.2017



	5	2	0	9	9	CIRKULÁRNÍ POLYMEROVÝ OBVAZ - NOHA, BÉREC (DĚTI DO 18 LET)	1.1.2017	31.12.2017
	5	2	1	0	1	FIXAČNÍ POLYMEROVÁ DLAHA - CELÁ DOLNÍ KONČETINA (DĚTI DO 18 LET)	1.1.2017	31.12.2017
	5	2	1	0	3	CIRKULÁRNÍ POLYMEROVÝ OBVAZ - CELÁ DOLNÍ KONČETINA (DĚTI DO 18 LET)	1.1.2017	31.12.2017
	5	2	1	0	5	POLYMEROVÁ SPIKA KYČELNÍ OBOUSTRANNÁ (DĚTI DO 18 LET)	1.1.2017	31.12.2017
	5	2	1	0	7	POLYMEROVÁ SPIKA KYČELNÍ JEDNOSTRANNÁ (DĚTI DO 18 LET)	1.1.2017	31.12.2017
	5	2	1	0	9	SEJMUTÍ CIRKULÁRNÍ POLYMEROVÉ FIXACE (DĚTI DO 18 LET)	1.1.2017	31.12.2017
	5	2	1	1	1	OTEVŘENÁ REPOZICE A OSTEOSYNTÉZA AVULZNÍCH ZLOMENIN PÁNVE U DĚTÍ	1.1.2017	31.12.2017
	5	2	1	1	3	NITRODŘEŇOVÁ OSTEOSYNTÉZA ZLOMENIN DLOUHÝCH KOSTÍ U DĚTÍ	1.1.2017	31.12.2017
	5	2	1	1	5	ZAVŘENÁ REPOZICE FYZÁRNÍCH PORANĚNÍ U DĚTÍ	1.1.2017	31.12.2017
	5	2	1	1	9	TRAKČNÍ LÉČBA ZLOMENIN U DĚTÍ	1.1.2017	31.12.2017
	5	2	1	2	1	OTEVŘENÁ REPOZICE A OSTEOSYNTÉZA FYZÁRNÍCH PORANĚNÍ U DĚTÍ	1.1.2017	31.12.2017
	5	2	1	2	3	ZAVŘENÁ REPOZICE FYZÁRNÍCH PORANĚNÍ U DĚTÍ S PERKUTÁNNÍ OSTEOSYNTÉZOU	1.1.2017	31.12.2017
	5	2	2	1	1	OPERACE PRO KONGENITÁLNÍ ATRESII JÍCNU	1.1.2017	31.12.2017
	5	2	2	1	3	PYLOROMYOTOMIE U NOVOROZENCŮ A KOJENCŮ	1.1.2017	31.12.2017
	5	2	2	1	5	GASTROSTOMIE U NOVOROZENCŮ NEBO KOJENCŮ	1.1.2017	31.12.2017
	5	2	2	1	7	OPERACE PRO PERFORACI ŽALUDKU U NOVOROZENCŮ	1.1.2017	31.12.2017
	5	2	2	1	9	OPERACE PRO NEKROTIZUJÍCÍ ENTEROKOLIDU	1.1.2017	31.12.2017
	5	2	2	2	1	ATRESIE TENKÉHO STŘEVA VČETNĚ DUODENA U NOVOROZENCŮ NEBO MECONIOVÝ ILEUS NEBO OPERACE PRO LADŮV SYNDROM	1.1.2017	31.12.2017
	5	2	2	2	3	OPERACE DUPLIKATURY GIT	1.1.2017	31.12.2017
	5	2	2	2	5	KOREKCE ANOMÁLIÍ BILIÁRNÍHO DUKTU U DĚTÍ (NÁHRADA ŽLUČOVÝCH CEST STŘEVNÍ KLIČKOU - PORTOENTEROANASTOMOSA)	1.1.2017	31.12.2017
	5	2	2	2	7	ROZŠÍŘENÁ PRAVOSTRANNÁ JATERNÍ LOBEKTOMIE NEBO ROZŠÍŘENÁ LEVOSTRANNÁ LOBEKTOMIE, TZV. TRISEGMENTEKTOMIE	1.1.2017	31.12.2017
	5	2	2	2	9	HEPATEKTOMIE KOMPLETNÍ - LEVÝ NEBO PRAVÝ LALOK	1.1.2017	31.12.2017
	5	2	2	3	1	OPERACE OMFALOKÉLY NEBO GASTROSCHÍZY	1.1.2017	31.12.2017
	5	2	2	3	3	KOREKCE KLOAKÁLNÍ MALFORMACE	1.1.2017	31.12.2017
	5	2	2	3	5	KOREKCE NÍZKÉ VROZENÉ ANOREKTÁLNÍ NEPRŮCHODNOSTI ZADNÍ SAGITÁLNÍ ANOREKTÁLNÍ PLASTIKOU PODLE PENY	1.1.2017	31.12.2017
	5	2	2	3	7	KOREKCE VYSOKÉ VROZENÉ ANOREKTÁLNÍ NEPRŮCHODNOSTI ZADNÍ SAGITÁLNÍ ANOREKTÁLNÍ PLASTIKOU PODLE PENY	1.1.2017	31.12.2017
	5	2	2	3	9	KOREKCE VYSOKÉ ANOREKTÁLNÍ MALFORMACE	1.1.2017	31.12.2017
	5	2	3	1	1	OPERACE TRÍSELNÉ NEBO FEMORÁLNÍ NEBO PUPEČNÍ KÝLY U DĚTÍ DO 3 LET	1.1.2017	31.12.2017
	5	2	3	1	3	OPERACE TRÍSELNÉ NEBO FEMORÁLNÍ NEBO PUPEČNÍ KÝLY U DĚTÍ OD 3 LET DO 15 LET	1.1.2017	31.12.2017
	5	2	3	1	7	OPERACE VROZENÉ BRÁNIČNÍ KÝLY V NOVOROZENECKÉM OBDOBÍ	1.1.2017	31.12.2017
	5	2	4	1	1	TORAKO - MEDIASTINOSKOPIE	1.1.2017	31.12.2017
	5	2	4	1	3	EXSTIRPACE SAKROKOKCYGEÁLNÍHO TERATOMU U DĚTÍ	1.1.2017	31.12.2017
	5	2	4	1	5	HYDROSTATICKÁ NEBO PNEUMATICKÁ DESINVAGINACE	1.1.2017	31.12.2017
	5	2	4	1	7	KOREKCE VPÁČENÉHO NEBO PTAČÍHO HRUDNÍKU METODOU DLE NUSSE	1.1.2017	31.12.2017
	5	3	1	1	1	ZAVŘENÁ REPOZICE ZLOMENINY NEBO LUXACE JEDNÉ FALANGY - METAKARPU, VČETNĚ ZLOMENINY BENETOVY	1.1.2017	31.12.2017
	5	3	1	1	2	ZAVŘENÁ REPOZICE ZLOMENINY NEBO LUXACE FALANGY - METAKARPU, KAŽDÁ DALŠÍ NA STEJNÉ STRANĚ - PŘIČTI	1.1.2017	31.12.2017
	5	3	1	1	5	ZAVŘENÁ REPOZICE LUXACE KARPUS NEBO INTRAARTIKULÁRNÍ ZLOMENINY RUKY A ZÁPĚSTÍ	1.1.2017	31.12.2017
	5	3	1	1	7	ZAVŘENÁ REPOZICE LUXACE LOKETNÍHO KLOUBU NEBO HLAVIČKY RADIA	1.1.2017	31.12.2017
	5	3	1	1	9	ZAVŘENÁ REPOZICE ZLOMENIN PŘEDLOKTÍ, LOKTE, PAŽE NEBO PLETENCE PAŽNÍHO A LUXACE GLENOHUMERÁLNÍHO KLOUBU	1.1.2017	31.12.2017
	5	3	1	5	1	OTEVŘENÁ REPOZICE A OSTEOSYNTÉZA ZLOMENINY NEBO LUXACE FALANGY NEBO METAKARPU	1.1.2017	31.12.2017
	5	3	1	5	2	OTEVŘENÁ REPOZICE A OSTEOSYNTÉZA ZLOMENINY NEBO LUXACE FALANGY NEBO METAKARPU ZA KAŽDÝ DALŠÍ PŘIČTI	1.1.2017	31.12.2017
	5	3	1	5	5	OTEVŘENÁ REPOZICE - SYNTÉZA LUXACE KARPUS - INTRAARTIKULÁRNÍ ZLOMENINY ZÁPĚSTÍ - KOSTÍ KARPUS	1.1.2017	31.12.2017
	5	3	1	5	7	OTEVŘENÁ REPOZICE A OSTEOSYNTÉZA ZLOMENINY JEDNÉ KOSTI PŘEDLOKTÍ	1.1.2017	31.12.2017
	5	3	1	5	9	OTEVŘENÁ REPOZICE A OSTEOSYNTÉZA ZLOMENIN OBOU KOSTÍ PŘEDLOKTÍ	1.1.2017	31.12.2017

5	3	1	6	1	OTEVŘENÁ REPOZICE A OSTEOSYNTÉZA IZOLOVANÉ ZLOMENINY V OBLASTI LOKETNÍHO KLOUBU VČETNĚ SUTURY VAZŮ A ŠLACH	1.1.2017	31.12.2017
5	3	1	6	3	OTEVŘENÁ REPOZICE A OSTEOSYNTÉZA VÍCEÚLOMKOVÝCH ZLOMENIN DOLNÍHO KONCE PAŽNÍ KOSTI (SUPRA-/DIAKONDYLICKÝCH)	1.1.2017	31.12.2017
5	3	2	1	3	ZAVŘENÁ REPOZICE A NITRODŘEŇOVA OSTEOSYNTÉZA ZLOMENIN DIAFÝZY PAŽNÍ NEBO HOLENNÍ KOSTI	1.1.2017	31.12.2017
5	3	2	5	3	OTEVŘENÁ REPOZICE A OSTEOSYNTÉZA ZLOMENIN DIAFÝZY PAŽNÍ NEBO HOLENNÍ KOSTI	1.1.2017	31.12.2017
5	3	2	5	5	OTEVŘENÁ REPOZICE A OSTEOSYNTÉZA ZLOMENIN HORNÍHO KONCE PAŽNÍ KOSTI/ KLOUBNÍ JAMKY NEBO KRČKU LOPATKY	1.1.2017	31.12.2017
5	3	2	5	7	OTEVŘENÁ REPOZICE A OSTEOSYNTÉZA ZLOMENINY KLÍČNÍ KOSTI VČETNĚ AKROMIOKLAVIKULÁRNÍ LUXACE	1.1.2017	31.12.2017
5	3	4	1	1	NÁPLAŠŤOVÁ FIXACE ZLOMENINY KOSTNÍHO ČLÁNKU NEBO MEZIČLÁNKOVÉ LUXACE PRSTCŮ NOHY	1.1.2017	31.12.2017
5	3	4	1	3	ZAVŘENÁ REPOZICE ZLOMENINY BÉRCE VČETNĚ NITROKLOUBNÍ LOKALIZACE V OBLASTI KOLENA A HLEZNA A LUXACÍ HLEZNA A NOHY	1.1.2017	31.12.2017
5	3	4	1	5	ZAVŘENÁ REPOZICE LUXACE KOLENNÍHO KLOUBU NEBO PATELY	1.1.2017	31.12.2017
5	3	4	1	7	ZLOMENINA DIAFÝZY A SUPRAKONDYLICKÉ OBLASTI FEMURU - ZAVŘENÁ REPOZICE	1.1.2017	31.12.2017
5	3	4	1	9	ZLOMENINA KRČKU FEMURU - ZAVŘENÁ REPOZICE S TRAKCÍ	1.1.2017	31.12.2017
5	3	4	2	1	LUXACE KYČELNÍHO KLOUBU - KONZERVATIVNÍ TERAPIE	1.1.2017	31.12.2017
5	3	4	2	3	IZOLOVANÉ ZLOMENINY PÁNEVNÍCH KOSTÍ - KONZERVATIVNÍ TERAPIE	1.1.2017	31.12.2017
5	3	4	2	5	ZLOMENINY PÁNEVNÍHO KRUHU - NESTABILNÍ - KONZERVATIVNÍ TERAPIE	1.1.2017	31.12.2017
5	3	4	5	1	OTEVŘENÁ REPOZICE ZLOMENINY NEBO LUXACE JEDNOHO METATARSU	1.1.2017	31.12.2017
5	3	4	5	3	OTEVŘENÁ REPOZICE ZLOMENINY NEBO LUXACE VÍCE METATARSŮ - ZA KAŽDÝ DALŠÍ NA JEDNÉ STRANĚ PŘÍČTI	1.1.2017	31.12.2017
5	3	4	5	5	OTEVŘENÁ REPOZICE ZLOMENINY KOSTI PATNÍ	1.1.2017	31.12.2017
5	3	4	5	7	ZLOMENINY DOLNÍHO KONCE BÉRCE A HLEZNA S NITROKLOUBNÍ LOKALIZACÍ - OTEVŘENÁ REPOZICE S OSTEOSYNTÉZOU	1.1.2017	31.12.2017
5	3	4	5	9	OTEVŘENÁ REPOZICE NITROKLOUBNÍCH LUXAČNÍCH ZLOMENIN DOLNÍHO KONCE BÉRCE A HLEZNA S OSTEOSYNTÉZOU	1.1.2017	31.12.2017
5	3	4	6	1	ZLOMENINA HORNÍHO KONCE TIBIE - DIAKONDYLICKÁ - (TYP C/AO KLASIFIKACE) - OTEVŘENÁ REPOZICE	1.1.2017	31.12.2017
5	3	4	6	5	OTEVŘENÁ REPOZICE LUXACE PATELY AKUTNÍ / RECIDIVUJÍCÍ	1.1.2017	31.12.2017
5	3	4	6	7	ZLOMENINY TIBIÁLNIHO NEBO FIBULÁRNÍHO PLATEAU TIBIE - (TYP B/AO KLASIFIKACE) - OTEVŘENÁ REPOZICE A OSTEOSYNTÉZA	1.1.2017	31.12.2017
5	3	4	6	9	ZLOMENINA DIAFÝZY A SUPRAKONDYLICKÉ OBLASTI FEMURU - OTEVŘENÁ REPOZICE	1.1.2017	31.12.2017
5	3	4	7	1	ZLOMENINA HORNÍHO KONCE FEMURU - REPOZICE OTEVŘENÁ	1.1.2017	31.12.2017
5	3	4	7	5	LUXACE KYČELNÍHO KLOUBU - OPERAČNÍ TERAPIE	1.1.2017	31.12.2017
5	3	5	1	1	SUTURA ŠLACHY EXTENZORU - MIMO RUKU A ZÁPĚSTÍ A KOLENO	1.1.2017	31.12.2017
5	3	5	1	3	SUTURA ŠLACHY EXTENZORU - MIMO RUKU A ZÁPĚSTÍ - PŘÍČTI ZA KAŽDÝ DALŠÍ	1.1.2017	31.12.2017
5	3	5	1	5	SUTURA ŠLACHY EXTENSORU RUKY A ZÁPĚSTÍ	1.1.2017	31.12.2017
5	3	5	1	7	SUTURA NEBO REINSERCE ŠLACHY FLEXORU RUKY A ZÁPĚSTÍ	1.1.2017	31.12.2017
5	3	5	1	9	SUTURA ČERSTVÉHO PORANĚNÍ VAZIVOVÉHO APARÁTU V OBLASTI HLEZNA A TARZU	1.1.2017	31.12.2017
5	3	5	2	1	SUTURA ACHILLOVY ŠLACHY - ČERSTVÁ RUPTURA	1.1.2017	31.12.2017
5	3	5	2	3	SUTURA ČERSTVÉHO PORANĚNÍ JEDNOHO VAZU, EVENT. ŠLACHY V OBLASTI KOLEN. KLOUBU	1.1.2017	31.12.2017
5	3	5	2	5	SUTURA ČERSTVÉHO ROZSÁHLÉHO PORANĚNÍ VAZIVOVÉHO APARÁTU KOLENNÍHO KLOUBU	1.1.2017	31.12.2017
5	4	2	2	0	PORTOSYSTÉMOVÉ SPOJKY	1.1.2017	31.12.2017
5	4	3	4	0	TEPENNÁ EMBOLEKTOMIE, TROMBEKTOMIE	1.1.2017	31.12.2017
5	4	9	3	0	VYSOKÁ LIGATURA VENAE SAPHENAE MAGNAE + STRIPPING SUBFASCIÁLNÍ LIGATURY VV. PERFORANTES	1.1.2017	31.12.2017
5	5	1	1	0	KOREKCE VROZENÝCH SRDEČNÍCH VAD NA ZAVŘENÉM SRDCI - JEDNODUCHÉ - PRIMOOOPERACE	1.1.2017	31.12.2017
5	7	1	1	1	TORAKOSKOPIE KLASICKÁ DIAGNOSTICKÁ	1.1.2017	31.12.2017
5	7	1	1	3	TORAKOSKOPIE KLASICKÁ LÉČEBNÁ	1.1.2017	31.12.2017
5	7	2	1	7	ODSTRANĚNÍ TUMORU MEDIASTINA - TYMEKTOMIE	1.1.2017	31.12.2017
5	7	2	2	3	KOREKCE VPÁČENÉHO NEBO PTAČÍHO HRUDNÍKU	1.1.2017	31.12.2017

	5	7	2	3	3	HRUDNÍ DRENÁŽ	1.1.2017	31.12.2017
	5	7	2	3	5	TORAKOTOMIE PROSTÁ NEBO S BIOPSIÍ, EVAKUACÍ HEMATOMU NEBO EMPYEMU, A POD.	1.1.2017	31.12.2017
	5	7	2	3	9	UZAVŘENÍ BRONCHOPLEURÁLNÍ PÍŠTĚLE	1.1.2017	31.12.2017
	5	7	2	4	1	DEKORTIKACE PLÍCE	1.1.2017	31.12.2017
	5	7	2	4	3	HRUDNÍ PUNKCE	1.1.2017	31.12.2017
	5	7	2	4	7	PNEUMONEKTOMIE, NEBO LOBEKTOMIE, NEBO BILOBEKTOMIE BEZ BRONCHOPLASTIKY, NEBO RESEKCE PLIC SEGMENTÁRNÍ	1.1.2017	31.12.2017
	5	7	2	5	1	KLÍNOVITÁ RESEKCE PLIC NEBO ENUKLEACE TUMORU	1.1.2017	31.12.2017
	6	1	1	1	3	REVIZE, EXCIZE A SUTURA PORANĚNÍ KŮŽE A PODKOŽÍ A PŘÍPADNĚ FASCIE 5 - 10 CM	1.1.2017	31.12.2017
	6	1	1	1	5	REVIZE, EXCIZE A SUTURA PORANĚNÍ KŮŽE A PODKOŽÍ A PŘÍPADNĚ FASCIE NAD 10 CM	1.1.2017	31.12.2017
	6	1	1	1	9	SUTURA PERIFERNÍHO NERVU MIKROCHIRURGICKOU TECHNIKOU	1.1.2017	31.12.2017
	6	1	1	2	9	EXCIZE KOŽNÍ LÉZE, SUTURA OD 2 DO 10 CM	1.1.2017	31.12.2017
	6	1	1	3	1	EXCIZE KOŽNÍ LÉZE, SUTURA VÍCE NEŽ 10 CM	1.1.2017	31.12.2017
	6	1	3	5	3	NAPŘÍMENÍ MEMBRA U VROZENÉ VADY ZEVNÍHO GENITÁLU	1.1.2017	31.12.2017
	6	1	3	5	5	VYTVOŘENÍ NEOURETRY U HYPOSPADIE	1.1.2017	31.12.2017
	6	1	3	6	1	JEDNODOBÁ REKONSTRUKCE U HYPOSPADIE DISTÁLNÍ	1.1.2017	31.12.2017
	6	1	3	6	3	JEDNODOBÁ REKONSTRUKCE U HYPOSPADIE PROXIMÁLNÍ	1.1.2017	31.12.2017
	6	1	4	0	1	KOREKCE MALÉ VROZENÉ ANOMÁLIE BOLTCE A OKOLÍ (VÝRŮSTKY PŘED BOLTCEM)	1.1.2017	31.12.2017
	6	1	4	0	9	MODELACE A PŘÍTAŽENÍ ODSTÁLÉHO BOLTCE	1.1.2017	31.12.2017
	6	2	1	1	0	PŘEVAZ POPÁLENINY V ROZSAHU OD 1 % DO 10 % POVRCHU TĚLA	1.1.2017	31.12.2017
	6	2	1	2	0	POPÁLENINY - OŠETŘENÍ A PŘEVAZ (NOS, TVÁŘ, RET, UCHO, SKALP, KRK, VÍČKO)	1.1.2017	31.12.2017
	6	2	1	3	0	POPÁLENINY - OŠETŘENÍ A PŘEVAZ PRSTU RUKY, NOHY NEBO PLOCHA DO 10 CM <sup>2</sup>	1.1.2017	31.12.2017
	6	2	1	4	0	POPÁLENINY - OŠETŘENÍ A PŘEVAZ DORSA RUKY NEBO NOHY NEBO POPÁLENINY NAD 10 CM <sup>2</sup> DO 1 % POVRCHU TĚLA	1.1.2017	31.12.2017
	6	2	1	5	0	POPÁLENINY - OŠETŘENÍ A PŘEVAZ, OSTATNÍ DO 5 % POVRCHU TĚLA	1.1.2017	31.12.2017
	6	4	2	1	1	CHIRURGICKÉ OŠETŘENÍ ÚRAZU ZEVNÍCH RODIDEL	1.1.2017	31.12.2017
	6	4	2	1	3	CHIRURGICKÉ OŠETŘENÍ ÚRAZU ZEVNÍCH RODIDEL A POCHVY	1.1.2017	31.12.2017
	6	4	3	1	1	OPERAČNÍ LÉČENÍ SYNECHIE VULVY	1.1.2017	31.12.2017
	6	6	0	3	5	DIAGNOSTICKÁ ARTROSKOPIE VČETNĚ BIOPSIE	1.1.2017	31.12.2017
	6	6	0	3	7	JEDNODUCHÁ OPERAČNÍ ARTROSKOPIE	1.1.2017	31.12.2017
	6	6	0	3	9	SLOŽITÁ OPERAČNÍ ARTROSKOPIE	1.1.2017	31.12.2017
	6	6	0	4	1	REKONSTRUKČNÍ ARTROSKOPIE SLOŽITÁ	1.1.2017	31.12.2017
	6	6	1	1	7	SPIKA KYČELNÍ JEDNOSTRANNÁ - PROVEDENÁ LÉKAŘEM	1.1.2017	31.12.2017
	6	6	1	1	8	SPIKA KYČELNÍ OBOUSTRANNÁ - PROVEDENÁ LÉKAŘEM	1.1.2017	31.12.2017
	6	6	1	1	9	VROZENÁ LUXACE KYČLE - JEDNORÁZOVÁ ZAVŘENÁ REPOZICE	1.1.2017	31.12.2017
	6	6	1	2	0	VROZENÁ LUXACE KYČLE - POSTUPNÁ REPOZICE NEKRUVAVÁ	1.1.2017	31.12.2017
	6	6	1	2	2	EXARTIKULACE V KYČLI	1.1.2017	31.12.2017
	6	6	1	2	7	MANIPULACE V CELKOVÉ NEBO LOKÁLNÍ ANESTÉZII	1.1.2017	31.12.2017
	6	6	1	3	3	UDRŽOVÁNÍ PROPLACHOVÉ LAVÁŽE ZA JEDEN DEN	1.1.2017	31.12.2017
	6	6	2	1	7	SPIKA RAMENE, ABDUKČNÍ FIXACE - SÁDROVÁ - PROVEDENÁ LÉKAŘEM	1.1.2017	31.12.2017
	6	6	2	2	9	PES EQUINOVARUS ATD. - PŘÍLOŽENÍ KOREKČNÍ SÁDROVÉ FIXACE NA JEDNU KONČETINU - PROVEDENÁ LÉKAŘEM	1.1.2017	31.12.2017
	6	6	2	3	1	SCHANZŮV LÍMEC - SÁDROVÁ FIXACE - PROVEDENÁ LÉKAŘEM	1.1.2017	31.12.2017
	6	6	2	3	3	MINERVA - SÁDROVÁ FIXACE - PROVEDENÁ LÉKAŘEM	1.1.2017	31.12.2017
	6	6	2	3	5	TORAKOLUMBÁLNÍ KORZET - PROVEDENÝ LÉKAŘEM	1.1.2017	31.12.2017
	6	6	2	3	9	SEJMUTÍ SÁDROVÉHO KORZETU NEBO SPIKY	1.1.2017	31.12.2017
	6	6	4	1	1	AMPUTACE PRSTU RUKY NEBO ČLÁNKU PRSTU - ZA PRVNÍ PRST	1.1.2017	31.12.2017
	6	6	4	1	3	AMPUTACE PRSTU RUKY NEBO ČLÁNKU PRSTU - ZA KAŽDÝ DALŠÍ PRST - PŘÍČTI	1.1.2017	31.12.2017
	6	6	4	1	5	AMPUTACE - RUKA	1.1.2017	31.12.2017
	6	6	4	1	7	ARTRODÉZA MALÝCH KLOUBŮ RUKY A NOHY - JEDNOHO	1.1.2017	31.12.2017
	6	6	4	1	9	ARTROPLASTIKA ZÁPĚSTÍ A RUKY	1.1.2017	31.12.2017
	6	6	4	2	1	BIOPSIE, INCIZE A DRENÁŽ NA RUCE ČI ZÁPĚSTÍ	1.1.2017	31.12.2017
	6	6	4	2	3	ODSTRANĚNÍ EXOSTÓZY DORZA RUKY	1.1.2017	31.12.2017
	6	6	4	2	5	SYNOVEKTOMIE KLOUBU PRSTU RUKY ČI NOHY - ZA PRVNÍ KLOUB	1.1.2017	31.12.2017



	6	6	4	2	7	SYNOVEKTOMIE KLOUBU PRSTU RUKY ČI NOHY - ZA KAŽDÝ DALŠÍ PŘIČTI	1.1.2017	31.12.2017
	6	6	4	2	9	SYNOVEKTOMIE ZÁPĚSTÍ A RUKY	1.1.2017	31.12.2017
	6	6	4	3	1	REKONSTRUKCE / OSTEOTOMIE FALANGY, METAKARPU - PRVNÍ	1.1.2017	31.12.2017
	6	6	4	3	3	REKONSTRUKCE / OSTEOTOMIE FALANGY, METAKARPU - PŘIČTI KAŽDOU DALŠÍ	1.1.2017	31.12.2017
	6	6	4	3	5	REKONSTRUKCE PSEUDOARTROZY NEBO EXCIZE ČLUNKOVÉ KOSTI RUKY	1.1.2017	31.12.2017
	6	6	4	3	7	REKONSTRUKCE VAZŮ ZÁPĚSTÍ A RUKY	1.1.2017	31.12.2017
	6	6	4	3	9	REKONSTRUKCE JEDNODUCHÉ ŠLACHY - RUKA, ZÁPĚSTÍ - PRVNÍ ŠLACHA	1.1.2017	31.12.2017
	6	6	4	4	1	REKONSTRUKCE JEDNODUCHÉ ŠLACHY - RUKA, ZÁPĚSTÍ - DALŠÍ ŠLACHA	1.1.2017	31.12.2017
	6	6	4	4	3	PŘENOS JEDNOHO ŠLACHOVÉHO TRANSPLANTÁTU - RUKA, ZÁPĚSTÍ	1.1.2017	31.12.2017
	6	6	4	4	5	PŘENOS SVALOVÉHO TRANSPLANTÁTU - RUKA, ZÁPĚSTÍ - KAŽDÝ DALŠÍ PŘIČTI	1.1.2017	31.12.2017
	6	6	4	4	7	REVMATICKÁ DEFORMITA PRSTŮ RUKY - TYP BOUTONIERE NEBO LABUTÍ ŠÍJE	1.1.2017	31.12.2017
	6	6	4	5	1	ARTROPLASTIKA LOKETNÍHO KLOUBU	1.1.2017	31.12.2017
	6	6	4	5	3	EXSTIRPACE HLAVIČKY RADIA, NEBO RADIÁLNÍ STYLOIDEKTOMIE, NEBO EXSTIRPACE DISTÁLNÍ ČÁSTI ULNY	1.1.2017	31.12.2017
	6	6	4	5	5	REKONSTRUKCE KOSTI - OSTEOTOMIE NA HK	1.1.2017	31.12.2017
	6	6	4	5	7	REKONSTRUKCE VAZŮ - LOKET, PŘEDLOKTÍ	1.1.2017	31.12.2017
	6	6	4	5	9	RESEKCE HLAVICE HUMERU	1.1.2017	31.12.2017
	6	6	4	6	1	REKONSTRUKCE PAKLOUBU NA HK	1.1.2017	31.12.2017
	6	6	4	6	3	OPERACE RECIDIVUJÍCÍ LUXACE RAMENNÍHO KLOUBU	1.1.2017	31.12.2017
	6	6	4	6	5	REPARACE ŠLACHY M. BICEPS BRACHII	1.1.2017	31.12.2017
	6	6	5	1	1	UVOLNĚNÍ M. STERNOKLEIDOMASTOIDEUS	1.1.2017	31.12.2017
	6	6	5	1	3	RESEKCE KLÍČKU NEBO AKROMIA	1.1.2017	31.12.2017
	6	6	5	1	5	AKROMIOKLAVIKULÁRNÍ / STERNOKLAVIKULÁRNÍ REKONSTRUKCE	1.1.2017	31.12.2017
	6	6	5	1	7	SPRENGLOVA DEFORMITA - SKAPULOPEXE	1.1.2017	31.12.2017
	6	6	5	1	9	TRANSPLANTACE M. PEKTORALIS MAJOR	1.1.2017	31.12.2017
	6	6	5	2	5	OPERACE PAKLOUBU PÁNVE	1.1.2017	31.12.2017
	6	6	5	2	7	KOREKČNÍ OSTEOTOMIE PÁNVE VČETNĚ OPERACE STŘECHY	1.1.2017	31.12.2017
	6	6	5	2	9	KOREKČNÍ OSTEOTOMIE PÁNVE - TROJITÁ	1.1.2017	31.12.2017
	6	6	5	3	1	ARTRODÉZA KYČLE NEBO SI KLOUBU	1.1.2017	31.12.2017
	6	6	5	3	3	ARTROTOMIE SAKROILIAKÁLNÍHO KLOUBU NEBO KYČLE	1.1.2017	31.12.2017
	6	6	5	3	7	RESEKCE KOSTRČE	1.1.2017	31.12.2017
	6	6	6	2	7	DEKOMPRES - PÁNEV, KYČEL	1.1.2017	31.12.2017
	6	6	6	3	1	VROZENÁ LUXACE KYČLE - OTEVŘENÁ REPOZICE	1.1.2017	31.12.2017
	6	6	6	3	3	PSEUDOARTRÓZA KRČKU FEMORU - REKONSTRUKCE	1.1.2017	31.12.2017
	6	6	6	3	5	OSTEOTOMIE PROXIMÁLNÍHO FEMURU	1.1.2017	31.12.2017
	6	6	6	3	7	REKONSTRUKCE / OSTEOTOMIE NA DK - MIMO NOHY	1.1.2017	31.12.2017
	6	6	6	3	9	EPIFYZEODÉZA FEMURU NEBO TIBIE	1.1.2017	31.12.2017
	6	6	6	4	1	POZDNÍ REKONSTRUKCE EXTENZOROVÉHO APARÁTU KOLENA	1.1.2017	31.12.2017
	6	6	6	4	3	ARTRODÉZA NA DK S VÝJIMKOU KYČELNÍHO A SI KLOUBU	1.1.2017	31.12.2017
	6	6	6	4	5	OPERACE ZÁVĚSNÉHO APARÁTU PATELLY PRO RECIDIVUJÍCÍ LUXACI	1.1.2017	31.12.2017
	6	6	6	4	7	OPERAČNÍ VÝKONY PŘI CHONDROPATII KOLENA	1.1.2017	31.12.2017
	6	6	6	5	5	MENISKEKTOMIE OTEVŘENÁ	1.1.2017	31.12.2017
	6	6	6	5	7	DEBRIDEMENT V OBLASTI KOLENNÍHO KLOUBU BEZ SYNOVIALEKTOMIE	1.1.2017	31.12.2017
	6	6	6	5	9	SYNOVEKTOMIE KOLENA A DALŠÍCH VELKÝCH KLOUBŮ	1.1.2017	31.12.2017
	6	6	6	6	1	SUTURA MENISKU	1.1.2017	31.12.2017
	6	6	6	6	5	REKONSTRUKCE CHRONICKÉ NESTABILITY KOLENNÍHO KLOUBU	1.1.2017	31.12.2017
	6	6	6	6	7	SUTURA ZKŘÍŽENÝCH VAZŮ KOLENNÍHO KLOUBU	1.1.2017	31.12.2017
	6	6	6	7	1	OTEVŘENÁ REPOZICE VROZENÉ LUXACE KOLENNÍHO KLOUBU	1.1.2017	31.12.2017
	6	6	6	7	3	OPERACE RECIDIVUJÍCÍ LUXACE HLAVIČKY FIBULY	1.1.2017	31.12.2017
	6	6	6	7	5	REKONSTRUKCE PSEUDOARTRÓZY NA DK - NE PROX. FEMUR	1.1.2017	31.12.2017
	6	6	6	7	7	REKONSTRUKCE VROZENÉHO PAKLOUBU - BÉREC	1.1.2017	31.12.2017
	6	6	6	7	9	EXARTIKULACE (AMPUTACE METATARZÁLNÍ) FALANGEÁLNÍ - JEDNA	1.1.2017	31.12.2017
	6	6	6	8	1	EXARTIKULACE (AMPUTACE METATARZÁLNÍ) FALANGEÁLNÍ - ZA KAŽDOU DALŠÍ PŘIČTI	1.1.2017	31.12.2017
	6	6	6	8	3	AMPUTACE JEDNOHO PAPRSKU DOLNÍ KONČETINY	1.1.2017	31.12.2017
	6	6	6	8	5	SYMEHO AMPUTACE A AMPUTACE V TARZU	1.1.2017	31.12.2017

	6	6	6	8	9	METATARZOFALANGEÁLNÍ INTERPOZIČNÍ ARTROPLASTIKA - JEDNA	1.1.2017	31.12.2017
	6	6	6	9	1	METATARZOFALANGEÁLNÍ INTERPOZIČNÍ ARTROPLASTIKA - DALŠÍ - PŘÍČTI	1.1.2017	31.12.2017
	6	6	6	9	3	ARTROTOMIE S OSTEOTOMIÍ MALEOLU	1.1.2017	31.12.2017
	6	6	6	9	5	EXCIZE / EXSTIRPACE FALANGY NA NOZE	1.1.2017	31.12.2017
	6	6	6	9	7	EXCIZE / EXSTIRPACE HLAVIČKY METATARZU - JEDNA	1.1.2017	31.12.2017
	6	6	6	9	9	EXCIZE / EXSTIRPACE FALANGY NA NOZE NEBO HLAVIČKY METATARZU - ZA KAŽDÝ DALŠÍ PŘÍČTI	1.1.2017	31.12.2017
	6	6	7	1	1	EXCIZE / EXSTIRPACE ČLUNKOVÉ KOSTI NOHY	1.1.2017	31.12.2017
	6	6	7	1	3	EXCIZE / EXSTIRPACE OSTRUHY PATNÍ KOSTI	1.1.2017	31.12.2017
	6	6	7	1	5	EXCIZE / EXSTIRPACE KOSTI PATNÍ / HLEZENNÉ	1.1.2017	31.12.2017
	6	6	7	1	7	EXCIZE / EXSTIRPACE SEZAMSKÉ KOSTI NOHY	1.1.2017	31.12.2017
	6	6	7	1	9	EXCIZE / EXSTIRPACE / TARZÁLNÍ KOALICE	1.1.2017	31.12.2017
	6	6	7	2	1	EXCIZE / EXSTIRPACE FASCIE, APONEURÓZY V OBLASTI NOHY	1.1.2017	31.12.2017
	6	6	7	2	3	REKONSTRUKCE PAKLOUBU V OBLASTI HLEZNA NEBO NOHY	1.1.2017	31.12.2017
	6	6	7	2	5	REKONSTRUKCE / OSTEOTOMIE PATNÍ KOSTI	1.1.2017	31.12.2017
	6	6	7	2	9	REKONSTRUKCE / OSTEOTOMIE KOSTÍ TARZÁLNÍCH	1.1.2017	31.12.2017
	6	6	7	3	1	REKONSTRUKCE KLADÍVKOVÉHO PRSTU NOHY	1.1.2017	31.12.2017
	6	6	7	3	3	REKONSTRUKCE KLADÍVKOVÉHO PRSTU - ZA KAŽDÝ DALŠÍ PŘÍČTI	1.1.2017	31.12.2017
	6	6	7	3	5	REKONSTRUKCE HALLUCES VALGI - VÝKON NA KOSTI	1.1.2017	31.12.2017
	6	6	7	3	7	REKONSTRUKCE HALLUCES VALGI - VÝKON NA MĚKKÝCH TKÁNÍCH	1.1.2017	31.12.2017
	6	6	7	3	9	VELKÉ REKONSTRUKCE NOHY	1.1.2017	31.12.2017
	6	6	7	4	1	REKONSTRUKCE DIG. SUPRADUCTI V. NOHY	1.1.2017	31.12.2017
	6	6	7	4	3	UVOLNĚNÍ DORZÁLNÍCH A MEDIÁLNÍCH STRUKTUR NOHY	1.1.2017	31.12.2017
	6	6	7	4	5	POSTEROMEDIÁLNÍ UVOLNĚNÍ, LATERÁLNÍ ZKRÁCENÍ, TRANSPOZICE ŠLACH PRO PES EQUINOVARUS	1.1.2017	31.12.2017
	6	6	7	4	7	UVOLNĚNÍ PLANTÁRNÍ FASCIE PRO PES EQUINOVARUS	1.1.2017	31.12.2017
	6	6	7	4	9	REKONSTRUKCE VAZŮ TC KLOUBU	1.1.2017	31.12.2017
	6	6	7	5	3	REPARACE ACHILLOVY ŠLACHY - ZASTARALÁ RUPTURA	1.1.2017	31.12.2017
	6	6	8	1	1	INJEKCE DO BURZY, GANGLIA, POCHVY ŠLACHOVÉ	1.1.2017	31.12.2017
	6	6	8	1	3	ODSTRANĚNÍ OSTEOSYNTETICKÉHO MATERIÁLU	1.1.2017	31.12.2017
	6	6	8	1	5	AUTOGENNÍ ŠTĚP	1.1.2017	31.12.2017
	6	6	8	1	7	VÝPLŇ DUTINY	1.1.2017	31.12.2017
	6	6	8	1	9	APLIKACE ZEVNÍHO FIXATÉRU	1.1.2017	31.12.2017
	6	6	8	2	1	PERKUTÁNNÍ FIXACE K-DRÁTEM	1.1.2017	31.12.2017
	6	6	8	2	3	ODSTRANĚNÍ ZEZNÍHO FIXATÉRU	1.1.2017	31.12.2017
	6	6	8	2	5	UPRAVENÍ ZEZNÍHO FIXATÉRU	1.1.2017	31.12.2017
	6	6	8	2	7	ZAVEDENÍ EXTENZE - SKELETÁLNÍ TRAKCE	1.1.2017	31.12.2017
	6	6	8	2	9	ZAVEDENÍ PROPLACHOVÉ LAVÁŽE	1.1.2017	31.12.2017
	6	6	8	3	3	ODSTRANĚNÍ CIZÍHO TĚLESA Z RÁNY	1.1.2017	31.12.2017
	6	6	8	3	5	INCIZE A DRENÁŽ ŠLACHOVÉ POCHVY	1.1.2017	31.12.2017
	6	6	8	3	7	EXSTIRPACE BURZY NEBO GANGLIA - POVRCHOVÁ	1.1.2017	31.12.2017
	6	6	8	3	9	EXSTIRPACE NÁDORU MĚKKÝCH TKÁNÍ - POVRCHOVĚ ULOŽENÝCH	1.1.2017	31.12.2017
	6	6	8	4	1	EXSTIRPACE NÁDORU MĚKKÝCH TKÁNÍ - HLUBOKO ULOŽENÝCH	1.1.2017	31.12.2017
	6	6	8	4	5	REKONSTRUKCE JEDNÉ ŠLACHY	1.1.2017	31.12.2017
	6	6	8	4	7	TRANSPOZICE / TRANSPLANTACE ŠLACHY	1.1.2017	31.12.2017
	6	6	8	4	9	OPERACE EPIKONDYLITIDY	1.1.2017	31.12.2017
	6	6	8	5	1	AMPUTACE DLOUHÉ KOSTI / EXARTIKULACE VELKÉHO KLOUBU - KROMĚ KYČLE	1.1.2017	31.12.2017
	6	6	8	5	3	OTEVŘENÁ BIOPSIE MĚKKÝCH TKÁNÍ	1.1.2017	31.12.2017
	6	6	8	5	5	INCIZE A DRENÁŽ MĚKKÝCH TKÁNÍ V ORTOPEDII	1.1.2017	31.12.2017
	6	6	8	6	1	RESEKCE ROZSÁHLÁ NEBO RADIKÁLNÍ KLOUBŮ, MIMO KYČELNÍ KLOUB	1.1.2017	31.12.2017
	6	6	8	6	3	EXCIZE / EXSTIRPACE TUMORU KOSTI - RESEKCE ROZSÁHLÁ NEBO RADIKÁLNÍ	1.1.2017	31.12.2017
	6	6	8	6	5	EXCIZE A EXSTIRPACE KOSTI - RESEKCE A NÁHRADA JINÝM MATERIÁLEM	1.1.2017	31.12.2017
	6	6	8	6	7	EXCIZE A EXSTIRPACE SVALOVÉ - JEDNODUCHÉ	1.1.2017	31.12.2017
	6	6	8	6	9	EXCIZE A EXSTIRPACE SVALOVÉ - ROZSÁHLÉ - TAKÉ PRO MYOSITIS	1.1.2017	31.12.2017
	6	6	8	7	1	EXSTIRPACE BURZY - HLUBOKÁ	1.1.2017	31.12.2017
	6	6	8	7	3	TENOTOMIE ZAVŘENÁ	1.1.2017	31.12.2017

	6	6	8	7	5	TENOTOMIE OTEVŘENÁ - MIMO RUKY	1.1.2017	31.12.2017
	6	6	8	7	7	TREPANACE A DRENÁŽ KOSTI	1.1.2017	31.12.2017
	6	6	8	7	9	OTEVŘENÁ SPONGIOPLASTIKA	1.1.2017	31.12.2017
	6	6	8	8	1	EXCIZE / EXSTIRPACE EXOSTÓZY	1.1.2017	31.12.2017
	6	6	8	8	3	EXCIZE / EXSTIRPACE TUMORU KOSTI - RESEKCE JEDNODUCHÁ	1.1.2017	31.12.2017
	6	6	8	8	5	EXCIZE / EXSTIRPACE TUMORU KOSTI - RESEKCE ROZSÁHLÁ S REKONSTRUKCÍ ŠTĚPY	1.1.2017	31.12.2017
	6	6	8	8	7	FASCIÁLNÍ REKONSTRUKCE ROZSÁHLÁ NA KONČETINÁCH	1.1.2017	31.12.2017
	6	6	8	9	3	PUNKČNÍ BIOPSIE KOSTI NEBO KLOUBU	1.1.2017	31.12.2017
	6	6	8	9	5	OTEVŘENÁ BIOPSIE KOSTI NEBO KLOUBU	1.1.2017	31.12.2017
	6	6	8	9	7	EXCIZE / EXSTIRPACE BAKEROVY CYSTY	1.1.2017	31.12.2017
	6	6	8	9	9	TENOTOMIE ZAVŘENÁ - MIMO RUKY - KAŽDÁ DALŠÍ - PŘÍČTI K TENOTOMII ZAVŘENÉ	1.1.2017	31.12.2017
	6	6	9	1	1	TENOTOMIE OTEVŘENÁ - MIMO RUKY - KAŽDÉ DALŠÍ ŠLACHY - PŘÍČTI K TENOTOMII OTEVŘENÉ	1.1.2017	31.12.2017
	6	6	9	1	5	DEKOMPRESIE FASCIÁLNÍHO LOŽE	1.1.2017	31.12.2017
	6	6	9	1	7	ZAVEDENÍ KATÉTRU DO FASCIÁLNÍHO LOŽE	1.1.2017	31.12.2017
	6	6	9	1	9	SEKVESTROTOMIE	1.1.2017	31.12.2017
	6	6	9	2	1	EXKOCHLEACE A SPONGIOPLASTIKA	1.1.2017	31.12.2017
	6	6	9	2	3	PRODLOUŽENÍ, ZKRÁCENÍ DLOUHÉ KOSTI	1.1.2017	31.12.2017
	6	6	9	2	5	ODSTRANĚNÍ VOLNÝCH TĚLES Z VELKÝCH KLOUBŮ ARTROTOMIÍ	1.1.2017	31.12.2017
	6	6	9	2	9	TENOLÝZA - ROZSÁHLÉ UVOLNĚNÍ JEDNÉ ŠLACHY - MIMO RUKY	1.1.2017	31.12.2017
	6	6	9	3	1	TENOLÝZA - ROZSÁHLÉ UVOLNĚNÍ KAŽDÉ DALŠÍ ŠLACHY - MIMO RUKY - PŘÍČTI	1.1.2017	31.12.2017
	6	6	9	3	3	TENODÉZA - MIMO RUKY	1.1.2017	31.12.2017
	6	6	9	3	5	REKONSTRUKCE ŠLACHOVÝM ŠTĚPEM - MIMO RUKY	1.1.2017	31.12.2017
	6	6	9	3	7	REKONSTRUKCE ŠLACHOVÝM ŠTĚPEM KAŽDÉ DALŠÍ ŠLACHY - MIMO RUKU - PŘÍČTI	1.1.2017	31.12.2017
	6	6	9	3	9	PRODLOUŽENÍ / ZKRÁCENÍ JEDNÉ ŠLACHY - MIMO RUKY	1.1.2017	31.12.2017
	6	6	9	4	1	PRODLOUŽENÍ / ZKRÁCENÍ KAŽDÉ DALŠÍ ŠLACHY - MIMO RUKY - PŘÍČTI	1.1.2017	31.12.2017
	6	6	9	4	7	ODBĚR FASCIÁLNÍHO NEBO KOSTNÍHO ŠTĚPU	1.1.2017	31.12.2017
	6	6	9	4	9	PUNKCE KLOUBNÍ S APLIKACÍ LÉČIVA	1.1.2017	31.12.2017
	6	7	2	2	5	ARTRODÉZA NA HK	1.1.2017	31.12.2017
	6	7	2	2	7	UVOLNĚNÍ SVALU / ŠLACHY	1.1.2017	31.12.2017
	6	7	2	2	9	REKONSTRUKCE ROTÁTOROVÉ MANŽETY	1.1.2017	31.12.2017
	6	7	2	3	1	HEMIPELVEKTOMIE A INTERTORAKOSKAPULÁRNÍ AMPUTACE	1.1.2017	31.12.2017
	6	7	2	3	3	AKUTNÍ SUTURA EXTENZOROVÉHO APARÁTU KOLENA S REKONSTRUKCÍ	1.1.2017	31.12.2017
	7	1	7	1	7	TRACHEOTOMIE	1.1.2017	31.12.2017
	7	1	7	4	7	ČÁSTEČNÁ EXSTIRPACE KRČNÍCH UZLIN	1.1.2017	31.12.2017
	7	1	7	4	9	BLOKOVÁ DISEKCE KRČNÍCH UZLIN	1.1.2017	31.12.2017
	7	1	7	9	1	EXSTIRPACE LATERÁLNÍ KRČNÍ CYSTY	1.1.2017	31.12.2017
	7	1	7	9	7	KOLÁRNÍ MEDIASTINOTOMIE	1.1.2017	31.12.2017
	7	6	1	1	3	ELEKTROMYOGRAFIE (EV. PŘÍČTI K ZÁKL. URODYNAMICKÉMU VÝKONU)	1.1.2017	31.12.2017
	7	6	1	1	4	ELEKTROMYOGRAFIE S NÁCVIKEM MIKCE (EV. PŘÍČTI K ZÁKL. URODYNAMICKÉMU VÝKONU)	1.1.2017	31.12.2017
	7	6	1	1	5	FARMAKOLOGICKÝ URODYNAMICKÝ TEST	1.1.2017	31.12.2017
	7	6	1	1	7	PERFÚZNÍ PYELOMANOMETRIE	1.1.2017	31.12.2017
	7	6	1	2	1	NEFROSTOMOGRAM (JEN KLINICKÝ VÝKON)	1.1.2017	31.12.2017
	7	6	1	2	3	URETROCYSTOGRAFIE (JEN KLINICKÝ VÝKON BEZ RTG)	1.1.2017	31.12.2017
	7	6	1	2	5	UROFLOWMETRIE	1.1.2017	31.12.2017
	7	6	1	2	7	CYSTOMETRIE PLNÍCÍ	1.1.2017	31.12.2017
	7	6	1	2	9	SYNCHRONNÍ URODYNAMICKÝ ZÁZNAM	1.1.2017	31.12.2017
	7	6	1	3	1	URETRÁLNÍ TLAKOVÝ PROFIL	1.1.2017	31.12.2017
	7	6	1	3	3	KALIBRACE URETRY ŽENY	1.1.2017	31.12.2017
	7	6	2	1	3	KATETRIZACE MOČOVÉHO MĚCHÝŘE PERMANENTNÍ CÉVKOU DLOUHODOBÁ	1.1.2017	31.12.2017
	7	6	2	1	5	KATETRIZACE URETERU, NEBO EXTRAKCE KONKREMENTU Z MOČOVODU, NEBO DISCIZE STRIKTURY URETERU, NEBO BIOPSIE Z URETERU VČETNĚ KOAGULACE A NEBO ZAVEDENÍ STENTU	1.1.2017	31.12.2017
	7	6	2	1	7	VÝPLACH MĚCHÝŘE, ODSTRANĚNÍ KOAGUL, EV. INSTILACE TERAPEUTIKA DO MĚCHÝŘE (KATETRIZACE NENÍ ZAPOČTENÁ)	1.1.2017	31.12.2017

	7	6	2	2	1	DILATACE STRIKTURY URETRY ŽENY	1.1.2017	31.12.2017
	7	6	2	2	3	DILATACE STRIKTURY URETRY MUŽE	1.1.2017	31.12.2017
	7	6	2	2	5	SUPRAPUBICKÁ PUNKCE MĚCHÝŘE JEHLOU	1.1.2017	31.12.2017
	7	6	2	3	3	ASPIRACE HYDROKELY	1.1.2017	31.12.2017
	7	6	2	5	1	BIOPSIE VARLETE OBOUSTRANNÁ	1.1.2017	31.12.2017
	7	6	2	5	3	BIOPSIE Z PENISU	1.1.2017	31.12.2017
	7	6	2	5	5	PUNKČNÍ BIOPSIE PROSTATY	1.1.2017	31.12.2017
	7	6	3	1	5	KONTINENTNÍ NEOVEZIKA - POUCH (JAKO SAMOSTATNÝ VÝKON)	1.1.2017	31.12.2017
	7	6	3	1	7	VÝMĚNA EPICYSTOSTOMIE	1.1.2017	31.12.2017
	7	6	3	1	9	FRENULOPLASTIKA JAKO SAMOSTATNÝ VÝKON	1.1.2017	31.12.2017
	7	6	3	2	9	SNESENÍ PERIGENITÁLNÍCH KONDYLOMAT	1.1.2017	31.12.2017
	7	6	3	3	7	PYELOPLASTIKA	1.1.2017	31.12.2017
	7	6	3	3	9	ODSTRANĚNÍ RETROPERITONEÁLNÍHO TUMORU	1.1.2017	31.12.2017
	7	6	3	4	3	RESEKCE, SUTURA URETERU JEDNOSTRANNÁ	1.1.2017	31.12.2017
	7	6	3	4	5	REIMPLANTACE URETERU (UCNA)	1.1.2017	31.12.2017
	7	6	3	4	7	REIMPLANTACE URETERU S JEHO MODELACÍ	1.1.2017	31.12.2017
	7	6	3	6	3	CYSTOTOMIE EV. CYSTOSTOMIE (EXTRAKCE KONKREMENTU, CIZÍHO TĚLESA, EXCIZE TUMORU...)	1.1.2017	31.12.2017
	7	6	3	6	5	PUNKČNÍ EPICYSTOSTOMIE	1.1.2017	31.12.2017
	7	6	3	7	7	OŠETŘENÍ RUPTURY MĚCHÝŘE, EV. PERFORACE MĚCHÝŘE	1.1.2017	31.12.2017
	7	6	3	8	1	EXCIZE PERZISTUJÍCÍHO URACHU	1.1.2017	31.12.2017
	7	6	3	8	3	UZAVŘENÍ SUPRAPUBICKÉ PÍŠTĚLE	1.1.2017	31.12.2017
	7	6	3	9	1	URETROTOMIE OPERAČNÍ (KÁMEN, CIZÍ TĚLESO)	1.1.2017	31.12.2017
	7	6	3	9	5	MEATOTOMIE A REKONSTRUKCE	1.1.2017	31.12.2017
	7	6	3	9	7	INCIZE A DRENÁŽ PERIURETRÁLNÍHO ABSCESU, HEMATOMU	1.1.2017	31.12.2017
	7	6	3	9	9	OPERACE KARUNKULY NEBO PROLAPSU URETRY (VČETNĚ ZAVEDENÍ PERM. CÉVKY)	1.1.2017	31.12.2017
	7	6	4	1	1	EXTIRPACE DIVERTIKLU URETRY	1.1.2017	31.12.2017
	7	6	4	2	3	SUTURA RUPTURY ZADNÍ URETRY (EPICYSTOSTOMIE NENÍ ZAHRNUTA)	1.1.2017	31.12.2017
	7	6	4	2	5	REPOZICE PARAFIMOZY NEBO UVOLNĚNÍ PREPUCIA, DĚTI OD 3 LET A DOSPĚLÍ	1.1.2017	31.12.2017
	7	6	4	2	7	CIRKUMCIZE, DĚTI OD 3 LET A DOSPĚLÍ	1.1.2017	31.12.2017
	7	6	4	3	9	ORCHIECTOMIE JEDNOSTRANNÁ	1.1.2017	31.12.2017
	7	6	4	4	0	ORCHIEKTOMIE RADIKÁLNÍ JEDNOSTRANNÁ	1.1.2017	31.12.2017
	7	6	4	4	3	ORCHIDOPEXE	1.1.2017	31.12.2017
	7	6	4	4	5	KOREKCE TORZE VARLETE VČETNĚ FIXACE DRUHÉHO, POKUD JE INDIKOVANÁ V JEDNÉ DOBĚ NEBO OPERAČNÍ OŠETŘENÍ RUPTURY VARLETE JEDNOSTRANNÉ	1.1.2017	31.12.2017
	7	6	4	4	9	INCIZE A DRENÁŽ ABSCESU SKROTA, VARLETE A NADVARLETE JEDNOSTRANNÁ	1.1.2017	31.12.2017
	7	6	4	5	1	EXCIZE SPERMATOKÉLY NEBO OPERACE HYDROKÉLY JEDNOSTRANNÁ	1.1.2017	31.12.2017
	7	6	4	5	3	EPIDIDYMEKTOMIE JEDNOSTRANNÁ	1.1.2017	31.12.2017
	7	6	4	6	1	OPERACE VARIKOKELY OTEVŘENÁ JEDNOSTRANNÁ	1.1.2017	31.12.2017
	7	6	4	7	7	NEFREKTOMIE LUMBÁLNÍ JEDNOSTRANNÁ	1.1.2017	31.12.2017
	7	6	4	7	9	NEFREKTOMIE TRANSPERITONEÁLNÍ	1.1.2017	31.12.2017
	7	6	4	8	3	RESEKCE LEDVINY NEBO HEMINEFREKTOMIE JEDNOSTRANNÁ	1.1.2017	31.12.2017
	7	6	4	8	9	NEFROTOMIE S EXTRAKCÍ KONKREMENTU A S NEFROSTOMIÍ NEBO PYEOLITOTOMIE NEBO OPERAČNÍ NEFROSTOMIE JEDNOSTRANNÁ	1.1.2017	31.12.2017
	7	6	4	9	1	NEFROLITOTOMIE PRO ODLITKOVOU LITIÁZU S NEFROSTOMIÍ	1.1.2017	31.12.2017
	7	6	4	9	3	MARSUPIALIZACE CYSTY LEDVINY	1.1.2017	31.12.2017
	7	6	4	9	5	NEFROPEXE JEDNOSTRANNÁ	1.1.2017	31.12.2017
	7	6	4	9	7	VÝMĚNA NEFROSTOMIE	1.1.2017	31.12.2017
	7	6	5	1	5	BIOPSIE S KOAGULACÍ V DUTÉM SYSTÉMU LEDVINY (PŘIČTI K NEFROSKOPII)	1.1.2017	31.12.2017
	7	6	5	2	7	URETERORENOSKOPIE	1.1.2017	31.12.2017
	7	6	5	2	9	URETEROSKOPIE S TRIPSÍ KONKREMENTU NEBO EXTRAKCÍ VÍCEČETNÉ LITIÁZY (PŘIČTI K URETEROSKOPII)	1.1.2017	31.12.2017
	7	6	5	3	1	CYSTOURETROSKOPIE	1.1.2017	31.12.2017
	7	6	5	3	9	PERKUTÁNNÍ NEFROSTOMIE JEDNOSTRANNÁ (EV. PŘIČTI CYSTOSKOPII A SONDÁŽ)	1.1.2017	31.12.2017
	7	6	5	5	3	DILATACE URETERU JEDNOSTRANNÁ (PŘIČTI K ZÁKLADNÍMU VÝKONU) (POUŽITÍ SKIA PŘIČTI)	1.1.2017	31.12.2017



7	6	5	5	5	KOAGULACE V MĚCHÝŘI NEBO URETŘE, DISCIZE URETER. ÚSTÍ, SNESENÍ URETEROKÉLY (PŘÍČTI K CYSTOSKOPII)	1.1.2017	31.12.2017
7	6	5	6	5	BIOPSIE EV. EXTRAKCE Z MĚCHÝŘE - CIZÍ TĚLESO, KONKREMENT, STENT (PŘÍČTI K CYSTOSKOPII)	1.1.2017	31.12.2017
7	6	5	6	7	APLIKACE TERAPEUTIK DO STĚNY MOČOVÉHO MĚCHÝŘE A URETRY	1.1.2017	31.12.2017
7	6	5	7	1	OPTICKÁ URETROTOMIE	1.1.2017	31.12.2017
7	6	5	7	3	VNITŘNÍ URETROTOMIE (OTIS)	1.1.2017	31.12.2017
7	6	5	8	1	IMPLANTACE TESTIKULÁRNÍ PROTÉZY	1.1.2017	31.12.2017
7	7	1	1	1	CYSTOURETROSKOPIE U DÍTĚTE	1.1.2017	31.12.2017
7	7	1	1	3	TRANSURETRÁLNÍ VÝKON U DÍTĚTE	1.1.2017	31.12.2017
7	7	1	1	5	ORCHIDOPEXE JEDNOSTRANNÁ U DĚTÍ DO 3 LET	1.1.2017	31.12.2017
7	7	1	1	7	MAGPI, CHORDEKTOMIE, NAPŘÍMENÍ PENISU, I. DOBA URETROPLASTIKY, DELIBERACE ZANOŘENÉHO PENISU	1.1.2017	31.12.2017
7	7	1	2	3	PYELOPLASTIKA JEDNOSTRANNÁ MIKROCHIRURGICKÁ	1.1.2017	31.12.2017
7	7	1	2	9	JEDNODOBÁ URETROPLASTIKA BEZ CHORDEKTOMIE NEBO II. DOBA DVOUDOBÉ PLASTIKY URETRY	1.1.2017	31.12.2017
7	7	1	3	1	JEDNODOBÁ URETROPLASTIKA S ŽIVÝM LALOKEM NEBO SLIZNIČNÍM ŠTĚPEM	1.1.2017	31.12.2017
7	7	1	3	5	CIRKUMCIZE DO 3 LET	1.1.2017	31.12.2017
9	0	7	8	0	(DRG) CÍLENÁ PUNKCE ORGÁNU NEBO LOŽISKA LAPAROSKOPICKY NEBO THORAKOSKOPICKY	1.1.2017	31.12.2017
9	0	7	8	1	(DRG) CÍLENÝ ODBĚR BIOPSIE LAPAROSKOPICKY NEBO THORAKOSKOPICKY	1.1.2017	31.12.2017
9	0	7	8	2	(DRG) LAVÁŽ A ODSÁTÍ DUTINY PERITONEÁLNÍ LAPAROSKOPICKY	1.1.2017	31.12.2017
9	0	7	8	3	(DRG) LAPAROSKOPICKY NEBO THORAKOSKOPICKY LÝZE ADHEZÍ PŘES 10CM2	1.1.2017	31.12.2017
9	0	7	8	4	(DRG) LEPENÍ ORGÁNU LAPAROSKOPICKY NEBO THORAKOSKOPICKY	1.1.2017	31.12.2017
9	0	7	8	5	(DRG) CHOLANGIOGRAFIE LAPAROSKOPICKY	1.1.2017	31.12.2017
9	0	7	8	7	(DRG) JEJUNOSTOMIE LAPAROSKOPICKY	1.1.2017	31.12.2017
9	0	7	8	9	(DRG) KOAGULACE V MALÉ PÁNVI LAPAROSKOPICKY	1.1.2017	31.12.2017
9	0	7	9	5	(DRG) APPENDEKTOMIE LAPAROSKOPICKY	1.1.2017	31.12.2017
9	0	7	9	6	(DRG) HERNIOPLASTIKA JEDNOSTRANNÁ PRIMÁRNÍ LAPAROSKOPICKY	1.1.2017	31.12.2017
9	0	7	9	7	(DRG) ESOFAGOKARDIOMYOTOMIE LAPAROSKOPICKY	1.1.2017	31.12.2017
9	0	7	9	8	(DRG) REVIZE ŽLUČOVÝCH CEST LAPAROSKOPICKY	1.1.2017	31.12.2017
9	0	7	9	9	(DRG) DESTRUKCE NÁDORU NEBO METASTÁZ LAPAROSKOPICKY NEBO THORAKOSKOPICKY	1.1.2017	31.12.2017
9	0	8	0	0	(DRG) RESEKCE MECKELOVA DIVERTIKLU LAPAROSKOPICKY	1.1.2017	31.12.2017
9	0	8	0	1	(DRG) LOKÁLNÍ EXCIZE Z JATER LAPAROSKOPICKY	1.1.2017	31.12.2017
9	0	8	0	4	(DRG) RESEKCE OVARIA LAPAROSKOPICKY	1.1.2017	31.12.2017
9	0	8	0	5	(DRG) ENUKLEACE JEDNODUCHÉ CYSTY LAPAROSKOPICKY	1.1.2017	31.12.2017
9	0	8	0	8	(DRG) OVAREKTOMIE LAPAROSKOPICKY	1.1.2017	31.12.2017
9	0	8	0	9	(DRG) ADNEXEKTOMIE LAPAROSKOPICKY	1.1.2017	31.12.2017
9	0	8	1	3	(DRG) EXTRAKCE CIZÍHO TĚLESA Z DUTINY BŘIŠNÍ LAPAROSKOPICKY	1.1.2017	31.12.2017
9	0	8	1	6	(DRG) DRENÁŽ ABSCEU LAPAROSKOPICKY NEBO THORAKOSKOPICKY	1.1.2017	31.12.2017
9	0	8	1	7	(DRG) ADHEZIOLÝZA PRVNÍHO STUPNĚ LAPAROSKOPICKY	1.1.2017	31.12.2017
9	0	8	1	8	(DRG) CHOLECYSTEKTOMIE PROSTÁ LAPAROSKOPICKY	1.1.2017	31.12.2017
9	0	8	1	9	(DRG) APPENDEKTOMIE PŘI PERITONITIDĚ LAPAROSKOPICKY	1.1.2017	31.12.2017
9	0	8	2	0	(DRG) REVIZE PŘI PERITONITIDĚ NEJASNÉHO PŮVODU NEBO PŘI TRAUMATU LAPAROSKOPICKY	1.1.2017	31.12.2017
9	0	8	2	2	(DRG) KOLOSTOMIE LAPAROSKOPICKY	1.1.2017	31.12.2017
9	0	8	2	3	(DRG) ANTIREFLUXNÍ PLASTIKA LAPAROSKOPICKY	1.1.2017	31.12.2017
9	0	8	2	8	(DRG) EVAKUACE HEMATOMU NEBO EMPYEMU PLIC THORAKOSKOPICKY	1.1.2017	31.12.2017
9	0	8	3	6	(DRG) ADHEZIOLÝZA DRUHÉHO STUPNĚ LAPAROSKOPICKY NEBO THORAKOSKOPICKY	1.1.2017	31.12.2017
9	0	8	3	7	(DRG) LAPAROSKOPICKÁ OPERACE VARIKOKÉLY	1.1.2017	31.12.2017
9	0	8	3	8	(DRG) HERNIOPLASTIKA OBOUSTRANNÁ PRIMÁRNÍ LAPAROSKOPICKY	1.1.2017	31.12.2017
9	0	8	3	9	(DRG) SUTURA STŘEVA JAKO SAMOSTATNÝ VÝKON LAPAROSKOPICKY	1.1.2017	31.12.2017
9	0	8	4	0	(DRG) REVIZE PŘI AKUTNÍ PANKREATITIDĚ A DRENÁŽ ABSCEU LAPAROSKOPICKY	1.1.2017	31.12.2017
9	0	8	4	2	(DRG) KLÍNOVITÁ RESEKCE PLIC THORAKOSKOPICKY	1.1.2017	31.12.2017
9	0	8	4	3	(DRG) ENUKLEACE TUMORU PLIC THORAKOSKOPICKY	1.1.2017	31.12.2017



	9	0	8	4	4	(DRG) PLEUREKTOMIE ABRAZE THORAKOSKOPICKY	1.1.2017	31.12.2017
	9	0	8	4	7	(DRG) ADHEZIOLÝZA TŘETÍHO STUPNĚ LAPAROSKOPICKY NEBO THORAKOSKOPICKY	1.1.2017	31.12.2017
	9	0	8	5	1	(DRG) LAPAROSKOPICKÁ OPERACE RETINOVANÉHO VARLETE - POUZE PO SCHVÁLENÍ REVIZNÍM LÉKAŘEM	1.1.2017	31.12.2017
	9	0	8	5	2	(DRG) ANASTOMOSA NA TRÁVICÍM TRAKTU JAKO SAMOSTATNÝ VÝKON LAPAROSKOPICKY	1.1.2017	31.12.2017
	9	0	8	5	3	(DRG) FUNDOPLIKACE LAPAROSKOPICKY	1.1.2017	31.12.2017
	9	0	8	5	7	(DRG) ADRENALEKTOMIE LAPAROSKOPICKY	1.1.2017	31.12.2017
	9	0	8	5	8	(DRG) RESEKCE TENKÉHO STŘEVA LAPAROSKOPICKY	1.1.2017	31.12.2017
	9	0	8	6	0	(DRG) EXTENZIVNÍ ADHEZIOLÝZA ČTVRTÉHO STUPNĚ LAPAROSKOPICKY NEBO THORAKOSKOPICKY	1.1.2017	31.12.2017
	9	0	8	6	3	(DRG) DISEKCE URETERU LAPAROSKOPICKY	1.1.2017	31.12.2017
	9	0	8	6	4	(DRG) RESEKCE TLUSTÉHO STŘEVA LAPAROSKOPICKY	1.1.2017	31.12.2017
	9	0	8	6	5	(DRG) EZOFAGOKARDIOMYOTOMIE S FUNDOPLIKACÍ LAPAROSKOPICKY	1.1.2017	31.12.2017
	9	0	8	6	6	(DRG) NEFREKTOMIE LAPAROSKOPICKY	1.1.2017	31.12.2017
	9	0	8	6	7	(DRG) ODSTRANĚNÍ TUMORU MEDIASTINA THORAKOSKOPICKY	1.1.2017	31.12.2017
	9	0	8	6	8	(DRG) DEKORTIKACE PLÍCE THORAKOSKOPICKY	1.1.2017	31.12.2017
	9	0	8	7	0	(DRG) LOBEKTOMIE PLIC THORAKOSKOPICKY	1.1.2017	31.12.2017
	9	0	8	8	0	(DRG) NÍZKÁ PŘEDNÍ RESEKCE REKTA LAPAROSKOPICKY	1.1.2017	31.12.2017
	9	0	8	8	1	(DRG) SPLENEKTOMIE LAPAROSKOPICKY	1.1.2017	31.12.2017
	9	0	9	0	8	(DRG) BYPASS ILIKOFEMORALIS	1.1.2017	31.12.2017
	9	0	9	0	9	(DRG) BYPASS AORTOFEMORÁLNÍ JEDNOSTRANNÝ	1.1.2017	31.12.2017
	9	0	9	1	0	(DRG) BYPASS AORTOFEMORÁLNÍ OBOUSTRANNÝ	1.1.2017	31.12.2017
	9	0	9	1	1	(DRG) REKONSTRUKCE BIFURKACE AORTY	1.1.2017	31.12.2017
	9	0	9	1	2	(DRG) VÝDUŤ V AORTOILICKÉ OBLASTI	1.1.2017	31.12.2017
	9	0	9	1	3	(DRG) VÝDUŤ V AORTOILICKÉ OBLASTI S AORTOFEMORÁLNÍ NÁHRADOU	1.1.2017	31.12.2017
	9	0	9	3	6	(VZP) PYELOPLASTIKA LAPAROSKOPICKY	1.1.2017	31.12.2017
	9	0	9	3	7	(VZP) RESEKCE LEDVINY LAPAROSKOPICKY	1.1.2017	31.12.2017
	9	0	9	5	6	(DRG) LAPAROSKOPICKÁ CYSTEKTOMIE	1.1.2017	31.12.2017
	9	9	9	8	0	(VZP) PACIENT S DIAGNOSTIKOVANÝM POLYTRAUMATEM S ISS>=15 HOSPITALIZOVANÝ V LŮŽKOVÉM ZAŘÍZENÍ	1.1.2017	31.12.2017
	9	9	9	8	1	(VZP) PACIENT HOSPITALIZOVANÝ V LŮŽKOVÉM ZAŘÍZENÍ PRO ŮRAZOVÉ DIAGNÓZY (KROMĚ POLYTRAUMAT), KTERÉ PATŘÍ DO PÉČE TRAUMACENTRA	1.1.2017	31.12.2017

#### SEZNAM NASMLOUVANÝCH KÓDŮ ZDRAVOTNÍCH VÝKONŮ – další výkony (seznam č. 2b)

s.2b	Kód výkonu	Název výkonu	Datum od	Datum do
------	------------	--------------	----------	----------

#### SEZNAM NASMLOUVANÝCH KÓDŮ ZDRAVOTNÍCH VÝKONŮ – výkony prováděné na operačních sálech (seznam č. 2d)

s.2d	Kód výkonu	Název výkonu	Datum od	Datum do
------	------------	--------------	----------	----------

#### SEZNAM SMLUVNÍCH SPECIFICKÝCH POLOŽEK (seznam č. 7)

s. 7	Skupina	Kód	Název	Smluvní cena	Datum od	Datum do
------	---------	-----	-------	--------------	----------	----------

## SPECIÁLNÍ SMLUVNÍ UJEDNÁNÍ

### JINÉ SMLUVNÍ UJEDNÁNÍ K ZUM

### DALŠÍ UJEDNÁNÍ

Tento formulář CC s účinností od 1.1.2017 nahrazuje formulář CC účinný od 1.7.2016.

S platností od 1.4.2017 je na pracovišti nasmlouván výkon 51631, z důvodu zkvalitnění zdravotní péče pro pojištěnce Pojišťovny. Pro úhradu poskytnutých hrazených služeb nebude uvedena změna spektra nasmlouvaných výkonů důvodem pro zohlednění tohoto výkonu ve smyslu úhrady nové kapacity dle příslušných ustanovení vyhlášek upravujících financování příslušného období a bude splněno věcné a technické vybavení a personální zajištění.

Vzhledem k malému množství prováděných výkonů firma S.A.B s.r.o. pro jednotlivé pacienty techniku i s ablačním katetrem na objednání přiveze do FN Brno. Jedná se o zapůjčení techniky pro každého pacienta.

S platností od 1.7.2017 - obměna stávajícího operačního mikroskopu v.č. 2246966 za operační mikroskop v.č. 6637120176 (ev. č. 70884700) schválený v přístrojové komisi v srpnu 2015. Pro úhradu poskytnutých hrazených služeb nebude uvedena změna důvodem pro zohlednění ve smyslu úhrady nové kapacity dle příslušných ustanovení vyhlášek upravujících financování příslušného období a bude splněno věcné a technické vybavení a personální zajištění.

S platností od 1.1.2017 jsou na pracovišti (72100670) nasmlouvány výkony 52089, 52091, 52093, 52095, 52097, 52099, 52101, 52103, 52105, 52107 a 52109. Pro úhradu poskytnutých hrazených služeb nebude uvedena změna spektra nasmlouvaných výkonů důvodem pro zohlednění těchto výkonů ve smyslu úhrady nové kapacity dle příslušných ustanovení vyhlášek upravujících financování příslušného období a bude splněno věcné a technické vybavení a personální zajištění.

S platností od 1.4.2015 jsou na pracovišti (72100670) nasmlouvány výkony 90939, 90956. Pro úhradu poskytnutých hrazených služeb nebude uvedena změna spektra nasmlouvaných výkonů důvodem pro zohlednění těchto výkonů ve smyslu úhrady nové kapacity dle příslušných ustanovení vyhlášek upravujících financování příslušného období a bude splněno věcné a technické vybavení a personální zajištění.

S platností od 1.9.2013 je na IČP 72100670 nasmlouván výkon 52417 s podmínkou, že nasmlouvaný výkon nebude z hlediska úhrad považován za novou kapacitu a nebude mít vliv na výši úhrad.

PŘÍLOHA č. 2 – Vstupní formulář / V-05  
SMLOUVY O POSKYTOVÁNÍ A ÚHRADĚ ZDRAVOTNÍ PÉČE

## ÚČINNOST HLÁŠENÍ

0	1	.	0	1	.	2	0	1	7
---	---	---	---	---	---	---	---	---	---

Typ CC

**PRACOVNÍŠTĚ LŮŽKOVÉ PÉČE**  
součást primariátu uvedeného ve formuláři typu C  
**(část informativní)**

ČÍSLO PRIMARIÁTU

0	0	0	0	0	2	0	1
---	---	---	---	---	---	---	---

IDENTIFIKAČNÍ ČÍSLO PRACOVISŤE (IČP)

7	2	1	0	0	6	7	0
---	---	---	---	---	---	---	---

## SEZNAM PRACOVNÍKŮ POSKYTUJÍCÍCH PÉČI NA PRACOVÍŠTI (seznam č.1)

[illegible]

## SEZNAM ZDRAVOTNICKÉ TECHNIKY (seznam č. 3)

s. 3	Kód ZTV	Název dle ZP	Souhrnný název pro skupinu	Evidenční číslo	Počet přístr.	Výrobce	Název od ZZ	Datum od	Datum do
	F000000574	RTG přístroj skiaskopický C rameno, video záznam	RTG - C rameno mobilní vyšší kategorie, nad 2 kW	01523S07 (inv. c.: 70226700)	1	Siemens	RTG přístroj skiaskopický C rameno, video záznam	1.1.2017	31.12.2017

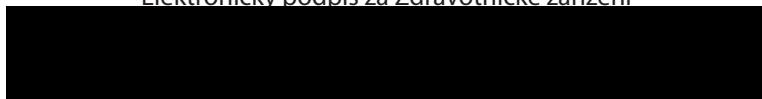
V000000350	Mikroskop operační 3 mil. Kč	Operační mikroskop	6637120176	1	Carl Zeiss Meditec AG	Operační mikroskop, v.č. 6637120176, typ - OPMI Pentero 900, výrobce Carl Zeiss Meditec AG	1.7.2017	31.12.2017
0000000038	Skalpel harmonický		GN4071272 (inv.c.: 70501800)	1	ETHICON ENDO-SURGERY, Inc.	Skalpel harmonický	1.1.2017	31.12.2017
0000000052	AS optiky 30 s příslušenstvím (cena dle reg. listu		v.č. 205673, (inv.c.: 70260300)	1	Olympus	Oprika artroskopická	1.1.2017	31.12.2017
0000000053	AS optiky 70 s příslušenstvím (cena dle reg. listu		306356	1	Olympus	OPTIKA	1.1.2017	31.12.2017
0000000074	Cholangioskop		70506200	1	Olympus	Videogastroduoendoskop	1.1.2017	31.12.2017
0000000089	Cystoureteroskop (cena dle reg. listu 255 700,-)		1 nemá v.č.	1	Wolf	Cystoskop detský diagnostický CH8,5 a CH 9,5	1.1.2017	31.12.2017
0000000089	Cystoureteroskop (cena dle reg. listu 255 700,-)		0 nemá v.č.	1	Wolf	Cystoskop detský diagnostický CH8,5 a CH 9,5	1.1.2017	31.12.2017
0000000090	Cystoureteroskop kojenecký		Inv.c.: 70501300	1	Wolf	CYSTOSKOP DIAGNOSTICKÝ NOVOROZENECKÝ	1.1.2017	31.12.2017
0000000090	Cystoureteroskop kojenecký		Inv.c.: 70501400	1	Wolf	CYSTOSKOP DIAGNOSTICKÝ NOVOROZENECKÝ	1.1.2017	31.12.2017
0000000121	Duodenoskop (cena dle reg. listu 600 000 Kč)		v.č. 2812632, (i.č. 70506200)	1	Olympus	Videogastroduoendoskop	1.1.2017	31.12.2017
0000000136	EKG přístroj 3 kanálový (cena dle reg. listu 150 0		AMRD00674 (inv.c.: 70159100)	1	HOYER	Monitor EKG, NIBP cena dle reg. listu 130 000,-	1.1.2017	31.12.2017
0000000136	EKG přístroj 3 kanálový (cena dle reg. listu 150 0		AMRF01487 (inv.c.: 70284200)	1	HOYER	Monitor EKG, NIBP cena dle reg. listu 130 000,-	1.1.2017	31.12.2017
0000000136	EKG přístroj 3 kanálový (cena dle reg. listu 150 0		AMRE01841 (inv.c.: 70182400)	1	HOYER	Monitor EKG, NIBP cena dle reg. listu 130 000,-	1.1.2017	31.12.2017
0000000174	Endoskop flexibilní		v.č. 2900416, (i.č. 70560500)	1	Olympus	VIDEOGASTROSKOP	1.1.2017	31.12.2017
0000000174	Endoskop flexibilní		v.č. 2303746, (i.č. 70307900)	1	Olympus	VIDEOGASTROSKOP	1.1.2017	31.12.2017
0000000174	Endoskop flexibilní		v.č. 2900751, (v.č. 70574903)	1	Olympus	VIDEOGASTROSKOP	1.1.2017	31.12.2017
0000000175	Endoskop flexibilní s jednotkou polypektomickou		70506200	1	Olympus	Endoskop flexibilní s jednotkou polypektomickou	1.1.2017	31.12.2017
0000000197	Fibrokolonoskop		70574902	1	Olympus	Fibrokolonoskop	1.1.2017	31.12.2017
0000000198	Fibroskop s progradní optikou		70088700	1	Olympus	Fibroskop s progradní optikou	1.1.2017	31.12.2017
0000000234	Jednotka hypotermická - cena dle reg. listu 500 00		v.č. 2012/27/01, (i.č. 70722300)	1	TEC COM	JEDNOTKA PRO RIZENOU HYPO/HYPERTERMII	1.1.2017	31.12.2017
0000000263	Koagulometr (cena dle reg. listu 100 000,-)		v.č.ME 0800986773, (i.č. 70058100)	1	MARTIN MEDIZINTEC HNIK	PRISTROJ VF KOAGULACNI	1.1.2017	31.12.2017
0000000263	Koagulometr (cena dle reg. listu 100 000,-)		v.č.1659S, (i.č. 418433/00)	1	Valleylab	PRISTROJ ELEKTROKOAGULACNI	1.1.2017	31.12.2017
0000000278	Přístroj pro mimotělní oběh v ceně 4 000 000,-	Systém pro mimotělní oběh	AMRG01506	1	HOXER	výkon se provádí na přístroji anesteziologickém Aestiva	1.1.2017	31.12.2017
0000000278	Kontrapulsace - cena dle reg. listu 950 000,-		v.č.S8 2423-D9, (i.č. 70080600)	1	DATASCOPE	PRISTROJ PRO INTRAAORT.BAL.KON	1.1.2017	31.12.2017

0000000297	Laparoskop s kompl. příslušenstvím		41838400	1	Olympus	Optika	1.1.2017	31.12.2017
0000000323	Litotriptor sono pro močový měchýř	Litotriptor ultrazvukový	350024 (inv.c.: 42094800)	1	Wolf	Litotriptor sono pro mocovy mechyr	1.1.2017	31.12.2017
0000000332	Manometr anorektální		418904/00	1	Synectics Medical	MANOMETR REKTALNI	1.1.2017	31.12.2017
0000000347	Mikroskop operační v ceně 1 000 000,-	Operační mikroskop pro všeobecné použití	244966	1	Carl Zeiss Opton	Operační mikroskop	1.1.2017	31.12.2017
0000000392	Motorsystem ELAN - cena dle reg. listu 250 000,-		ME102010005 1688 (inv.c.: 70428600)	1	Martin	Přístroj elektrochirurgicky Martin	1.1.2017	31.12.2017
0000000395	Myostimulator - cena dle reg. listu 60 000,-		120466 (inv.c.: 418147/01)	1	Berchtold	Test Endophare-Sphingter Berch	1.1.2017	31.12.2017
0000000467	Pumpa bio v ceně 1 500 000,-	Pumpa bio	v.č. 7618647, (i.č. 138663)	1	ARGUS MEDICAL	pumpa ifuzní Argus707	1.1.2017	31.12.2017
0000000472	Pumpa transfúzní -cena dle reg. listu 200 000,-		v.č. 7618647, (i.č. 138663)	1	ARGUS MEDICAL	výkony se provádí na pří. pumpa ifuzní Argus707	1.1.2017	31.12.2017
0000000515	Přístroj pro odběr tkáně		Inv.c.: 70501102	1	Wolf	Bioptick kleste (CH5)	1.1.2017	31.12.2017
0000000515	Přístroj pro odběr tkáně		Inv.c.: 70501003	1	Wolf	Bioptick klieste (CH7)	1.1.2017	31.12.2017
0000000515	Přístroj pro odběr tkáně		Inv.c.: 70501202	1	Wolf	Bioptick klieste (CH3)	1.1.2017	31.12.2017
0000000515	Přístroj pro odběr tkáně		Inv.c.: 70501200	1	Wolf	Cystoskop albaran (CH 14)	1.1.2017	31.12.2017
0000000515	Přístroj pro odběr tkáně		Inv.c.: 70501101	1	Wolf	Optika 30stup.	1.1.2017	31.12.2017
0000000519	Přístroj pro sondáž močovodu 1kanál. ( cena dle re		Inv.c.: 70170701	1	Wolf	Optika operacni lomena	1.1.2017	31.12.2017
0000000519	Přístroj pro sondáž močovodu 1kanál. ( cena dle re		Inv.c.: 70304700	1	Wolf	Optika 1,9mm, 0Stup.	1.1.2017	31.12.2017
0000000519	Přístroj pro sondáž močovodu 1kanál. ( cena dle re		Inv.c.: 70500900	1	Wolf	Resektoskop (CH 9,5)	1.1.2017	31.12.2017
0000000519	Přístroj pro sondáž močovodu 1kanál. ( cena dle re		Inv.c.: 70170700	1	Wolf	Nadstavec proplachovací	1.1.2017	31.12.2017
0000000520	Přístroj pro sondáž močovodu 2kanál. ( cena dle re		v.č. 4721.401, (i.č. 418047/00)b	1	Wolf	URETROSOP INSTRUMENTARIUM	1.1.2017	31.12.2017
0000000526	Přístroj urodynamický v ceně 2 000 000,-	Přístroj urodynamický	1072888 (inv. c.: 70609800)	1	MMS	SYSTEM URODYNAMICKY MULTIFUNKCNI	1.1.2017	31.12.2017
0000000529	Radionics Cool - tip RF systém		neuvedeno	1	S.A.B s.r.	firma S.A.B s.r. pro jednotlivé pacienty techniku i s ablačním katetrem na objednání přiveze do FN Brno.	1.1.2017	31.12.2017
0000000529	Radionics Cool - tip RF systém		5263	1	S.A.B	RF s ablačním katetremn	1.1.2017	31.12.2017
0000000541	Rektoskop		v.č. 80152, (i.č. 69210/00)	1	PE-B5	Rektoskop	1.1.2017	31.12.2017
0000000543	Resektoskop kojenecký		Inv.c.: 70500900	1	Wolf	Resektoskop	1.1.2017	31.12.2017
0000000641	Sternotom - cena dle reg. listu 400 000,-		evi.č. 33100892-098	1	Medin	Sternotom	1.1.2017	31.12.2017
0000000665	Torakoskop - cena dle reg. listu 400 000,-		41693408	1	Olympus	Videolaparoskop	1.1.2017	31.12.2017
0000000680	Ultrazvukový aspirační systém CUSA	Kavitační ultrazvukový aspirátor (CUSA)	v.č. U1J10198 , (i.č.70228600)	1	VALLEYLAB Inc.Boulder USA	GENERATOR ULTRAZVUK. CHIRURG.	1.1.2017	31.12.2017



0000000683	Ureteroskop rigidní		v.č. 4721.401, (i.č. 418047/00)	1	Wolf	URETOSKOP INSTRUMENTARIUM	1.1.2017	31.12.2017
0000000685	Uretrotom optický pro endopyelotomii		evi. Č.70500900	1	Wolf	RESEKTOSKOP	1.1.2017	31.12.2017
0000000686	Uretrotom Otisův		evi. Č.70500900	1	Wolf	RESEKTOSKOP	1.1.2017	31.12.2017
0000000687	Uroflowmetr		Inv.c.: 70609806	1	PE10-9FLMB30 88	FLOWMETR	1.1.2017	31.12.2017

Elektronický podpis za Zdravotnické zařízení



Elektronický podpis za Pojišťovnu

